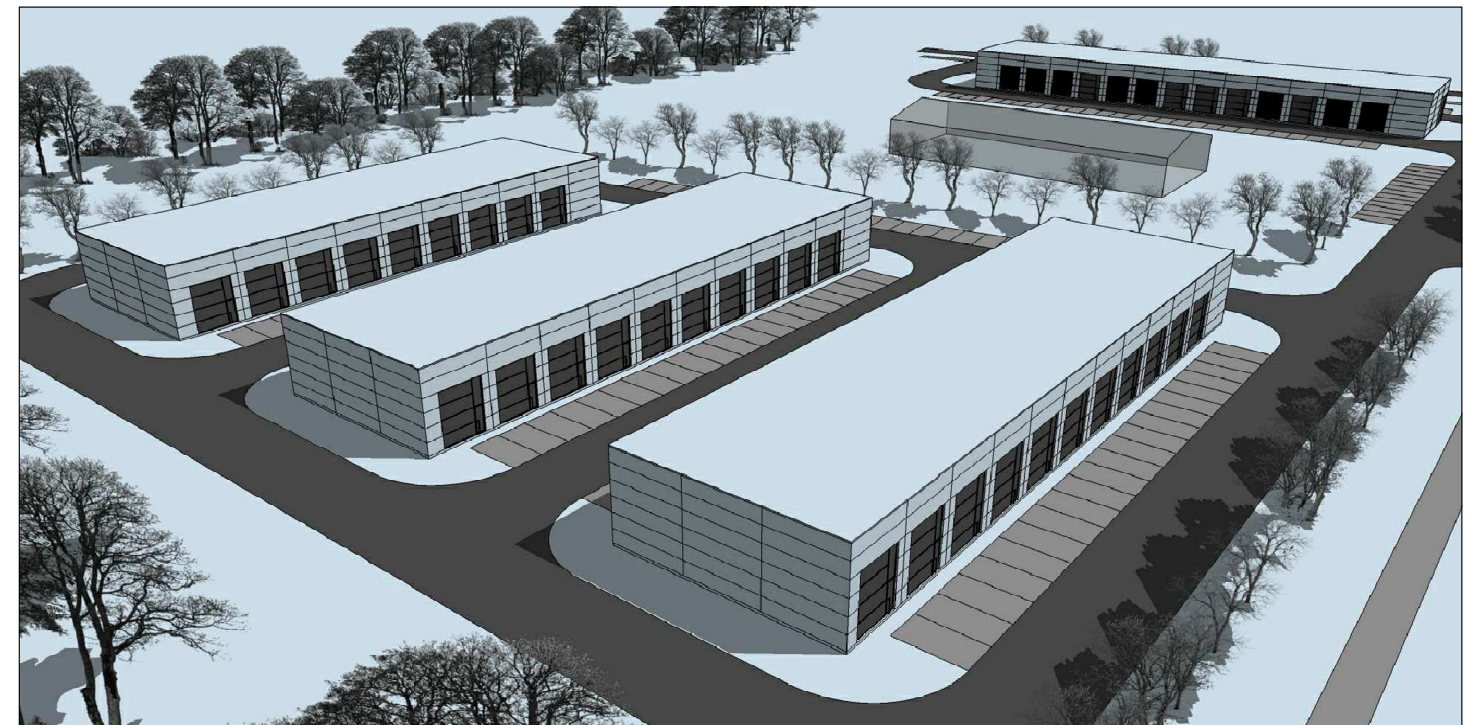




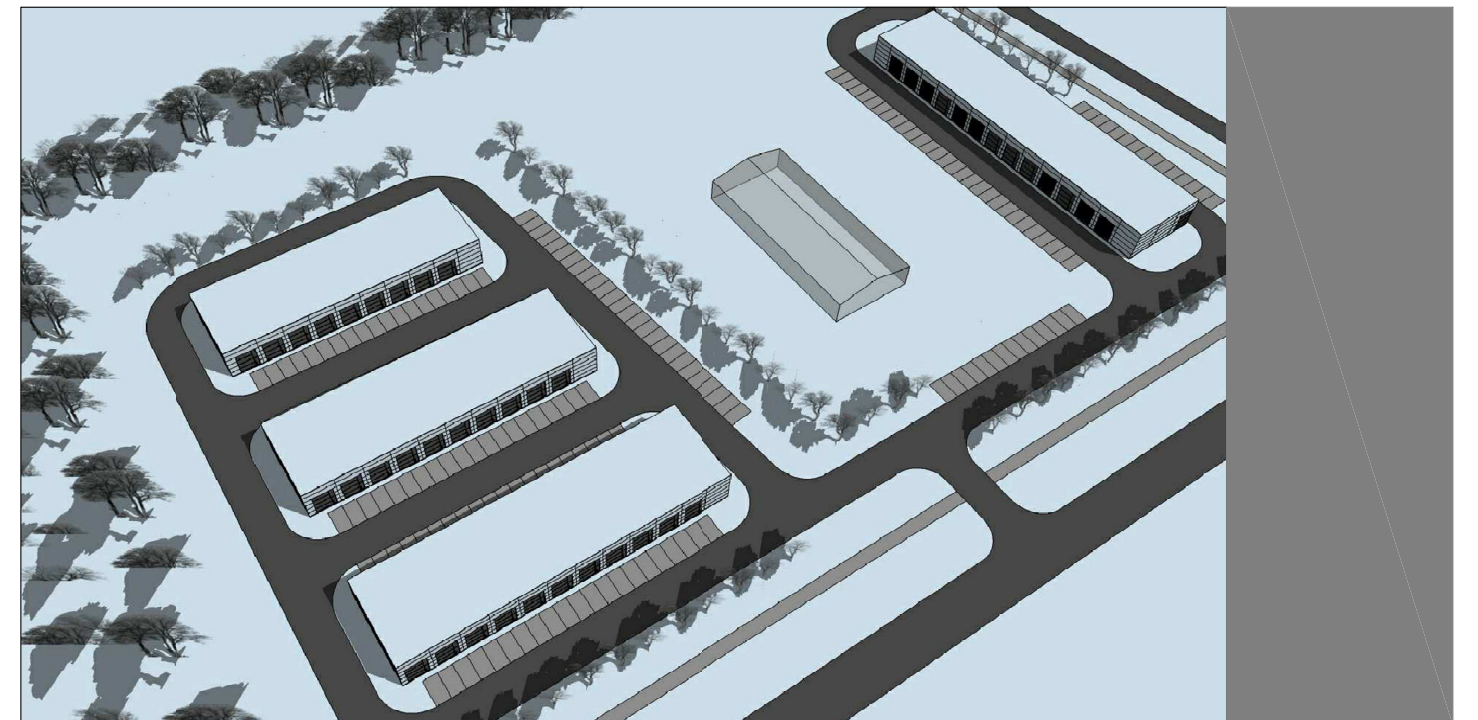
VAADE LADUDELE JUURDEPÄÄSU TEELT



VAADE LADUDELE LINNU LENNULT ELU TEELT



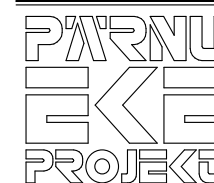
VAADE LADUDELE JUURDEPÄÄSU TEELT (KAGU POOLT)



VAADE LADUDELE LINNU LENNULT KAUBASADAMA TEELT

märkused

1. Mahuline eskiis Arhitektibüroo Pind OÜ, arhitektid Helle-Ann Urgard ja Hardi Lehemaa



HUVITATUD ISIK

Pärnu Linnavalitsus

HUVITATUD ISIK

Refton OÜ

ARHITEKT

Kristjan Kullerkan

OBJEKTI NIMETUS

**KAUBASADAMA TEE 21 ja T6 KINNISTUTE
DETAILPLANEERING**

Pärnu linn, Audru osavald, Papsaare küla

JOONISE NIMI

ILLUSTREERIV JOONIS

1:0.87

KUUPÄEV

19. aprill 2024

TÖÖ NR.

23062

STAADIUM

DP

ERIALA - JOONISE NR.

RI100

MUUDATUS

AIA TN 6 PÄRNU ESTONIA
+372 44 59 810 WWW.EKEPROJEKT.EE
MTR EP 10052624 - 0001

C:\Users\kristi\OneDrive\EKE\23062 Kaubasadama tee 21 DP\ID_Vektor\A.1_ArchiCAD\23062_DPEs_Kaubasadama_21_20240408 01:09

A3 landscape