

Tingmargid Enersense AS

- Kinnistupiir
- Ol. KP elektrikaabel
- Ol. MP elektrikaabel
- Projekteeritud KP kaabel (Samas kaevikus 2 toru)
- Projekteeritud KP kaabel (Samas kaevikus 1 toru)
- Ol. ol sadekanalistatsioon
- Ol. ol veetrass
- Ol. ol sidetrass
- Tööst väljas
- Ol. ol dreem
- Projekteeritud kinnine meetod

Teepeenra konstruktsioon taastamine vastavalt ehitusaegsele olukorrale kruusakatendiga segumark 6

Kaeviku taastamine vastavalt ehitusaegsele olukorrale murukülv+kasvupinna/ ainult kasvupinna

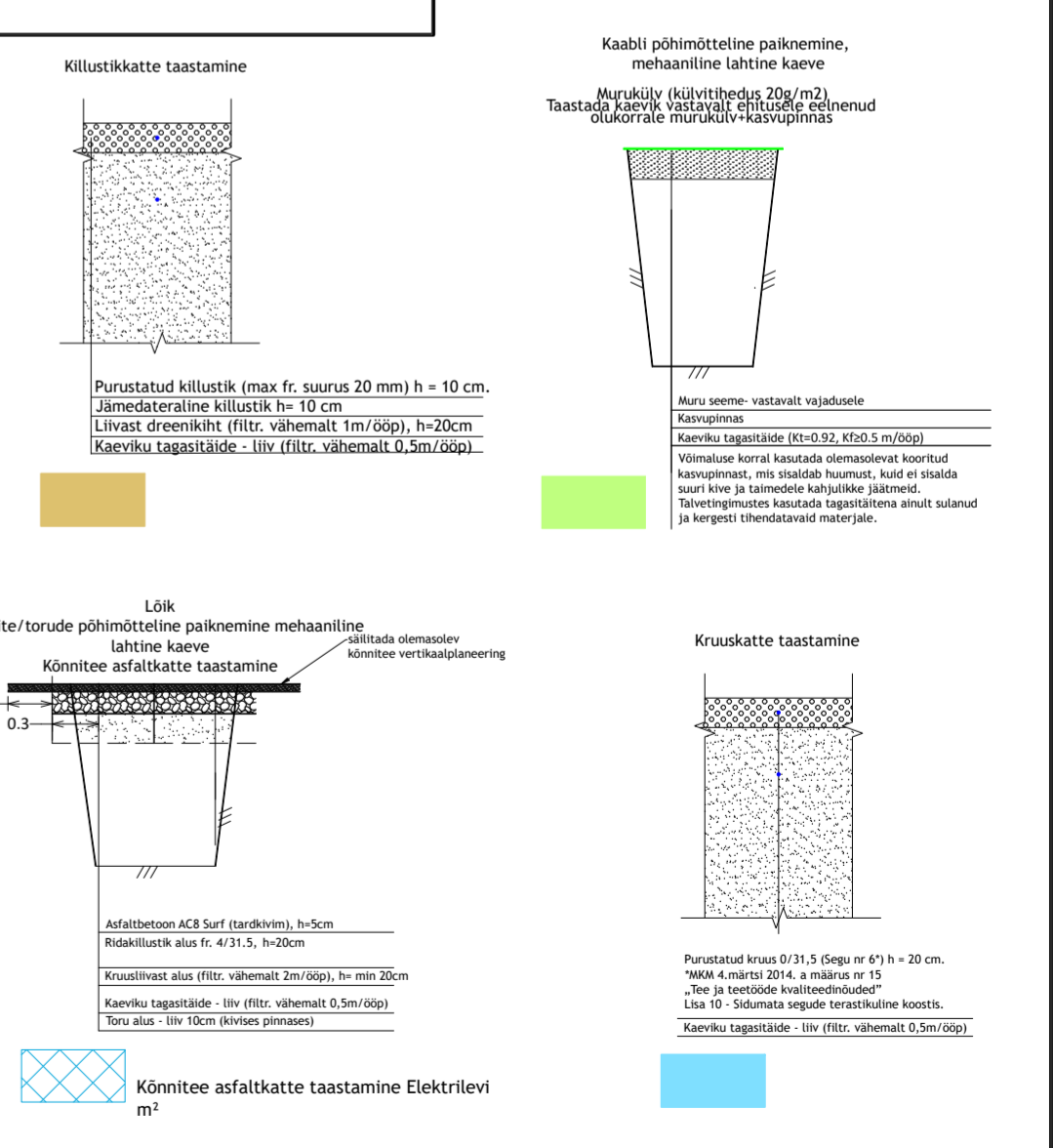
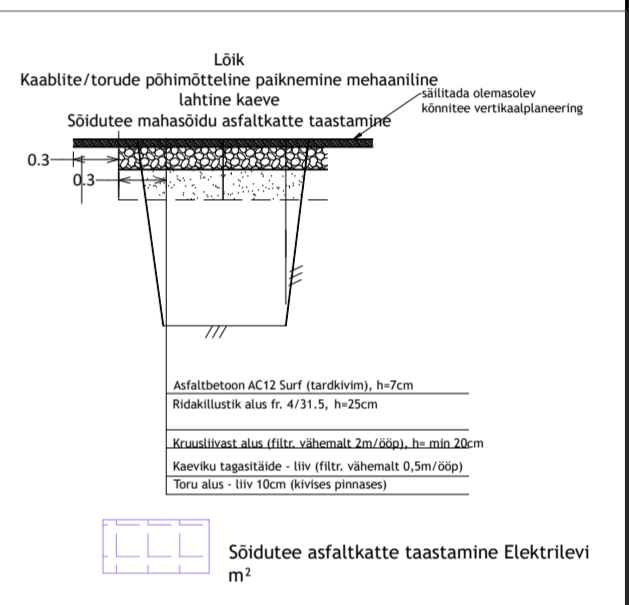
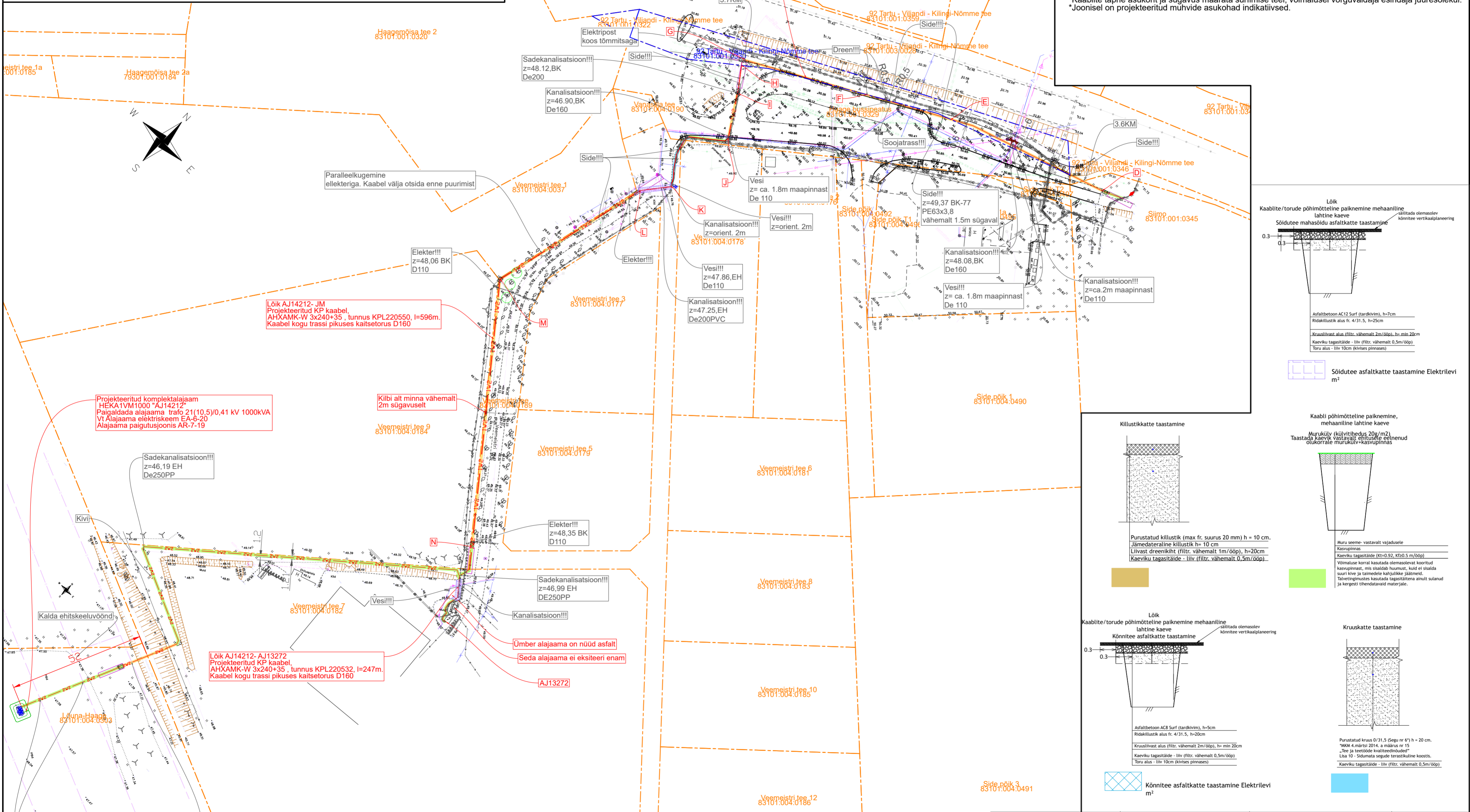
Kaeviku taastamine vastavalt ehitusaegsele olukorrale killustik kattega

Orienteeruv kinnisemeetodi masina ala

Lõik AJ14212-JM
 Projekteeritud KP kaabel, AHXAMK-W 3x240+35, tunnus KPL220550, l=m.
 Kaabel kogu trassi pikuses kaitsetorus D160.
 D-E, kinniselt, 1250N, zmin= (vastavalt TL-2-16), l=85m,
 E-F, kinniselt, 1250N, zmin= (vastavalt TL-2-16), l=33m,
 F-G, kinniselt, 1250N, zmin= (vastavalt TL-2-17), l=49m,
 G-H, lahtiselt, 750N, zmin=1,2m, l=3m,
 H-I, lahtiselt, 750N, zmin=1,0m, l=9m,
 I-J, kinniselt, 1250N, zmin=1,0m, (vastavalt TL-2-17), l=18m,
 J-K, lahtiselt, 750N, zmin=1,0m, l=36m,
 K-L, lahtiselt, 750N, zmin=1,0m, l=12m,
 L-M, kinniselt, 1250N, zmin=1,5m, l=62m,
 M-N, kinniselt, 1250N, zmin=1,5m, l=100m.

MÄRKUSED

- * Elektrilevi OÜ projekteerimisülesanne nr 417770
- * Alusplaani kasutatud geoloogilise kohta vaadata informatsiooni seletuskirjast.
- * Asendiplaanile kaabli pikkused märgitud trassi pikkustena. Kaabli pikkuste jaoks vt elektriskeemi joonist.
- * Trasside rajamisel arvestada kooskõlastuste tingimustega.
- * Käesolevat joonist käsitleda lahutamata osana projektdokumentatsiooni teiste jooniste ning projekti seletuskirjaga.
- * Pärast kaevetööd taastada pinnase endine olukord ning korradada ehitusajäljed.
- * Pinnase täitmise arvestada hilisemat vajumist, tagasitõdetav pinnas tihendada.
- * Tutvuda enne ehitustööde pakkumise tegemist looduses objektiga.
- * Arvestada ol. olevate tehnorajatiste kaablikaevetöödega, milles kõrvalekallete kaevetööd ilma kaablivaldaja loata on keelatud. Tööde teostamine liinrajatiste kaitsevööndis võib toimuda kooskõlastatult vastava rajatise valdaja järelevalve üksusega.
- * Suundpuurimise töödega peab olema tagatud olemasolevate võrkude kaitse ja vajadusel nende teostamine. Enne puurimistöösid võtta ühendust ristuvate tehnovõrkude valdajatega- teavitada järelevalvet.
- * Kaabli täpne asukoht ja sügavus määrata surfimise teel, võimalusel võrguvaldaja esindaja juuresolekul.
- * Joonisel on projekteeritud mühvide asukohad indikaatsivsed.



Dreem!!!
 Vigastamise korral asendada vigastatud torulõik samaväärse läbimõõduga plasttoruga.

Kalda ehitiseeluvõnd

Kivi

Umber alajaama on nüüd asfalt
Seda alajaama ei eksiteeri enam
AJ13272

Version 2 muudatused:
 Liigutatud trassi Veemeistri tee 7 kinnistul piirile lähemale. Nihutatud puurimiskaevikud Imatsalu jõe lähedal. Täiendatud dreemi viidet.
Version 3 muudatused:
 Nihutada trassi, lisatud kinnist läbimist, muudetud sügavust ja kaugust kõnniteest

Tellijä: Elektrilevi OÜ		Address: Ringtee 63a Ossu küla Kambja vald Tartumaa 61713		Koopäev: 07.05.2024	
Töö nimetus: Tartu-Ilmatsalu, Tartu-Rõhu ja Tartu-Nõo 15 kV fiidrite ümberehitus tööd TÖOPROJEKT etapp 10		Reg nr: 11445550		Too nr: LR7509	
Joonise nimetus: ASENDIPLAAN		e-mail: Siim.Sulamagi@enersense.com		Joon nr: AS-1-36	
		Projekteeris: Siim Sulamagi		Mõõtkava: M: 1:1000 / A2	
		Kontrollis: Siim Holtsmann		Muudatus: Ver 3	