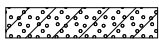


1 KORRUSE RUUMIDE LOETELU			
TÄHIS	RUUMI NR	NIMETUS	PINDALA
KORTER 1			
1	1-1	ESIK	7.0
1	1-2	ELUTUBA-KÖÖK	33.3
1	1-3	VANNITUBA	3.9
1	1-4	WC	2.1
1	1-5	TUBA	9.9
1	1-6	TUBA	10.8
			67.0
KORTER 2			
2	2-1	ESIK	7.8
2	2-2	ELUTUBA-KÖÖK	15.1
2	2-3	DUŠŠIRUUM	3.9
2	2-4	TUBA	9.2
			36.0
KORTER 3			
3	3-1	ESIK	7.1
3	3-2	ELUTUBA-KÖÖK	17.9
3	3-3	DUŠŠIRUUM	4.6
3	3-4	TUBA	12.6
			42.2
KORTER 4			
4	4-1	ESIK	10.9
4	4-2	VANNITUBA	4.8
4	4-3	ELUTUBA-KÖÖK	24.6
4	4-4	TUBA	10.3
4	4-5	TUBA	11.2
			61.8
KORTER 5			
5	5-1	ESIK	5.1
5	5-2	ELUTUBA-KÖÖK	20.5
5	5-3	VANNITUBA	4.5
5	5-4	TUBA	10.3
			40.4
ÜLDPIND			
	101	TREPIKODA	26.5
	102	LIFT	2.7
			29.2
Kõik Kokku/ SUM			276.6

TINGMÄRGID:



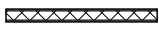
- COLUMBIA PLOKKMÜÜRITIS



- KERGPLOKKMÜÜRITIS FIBO



- PIR-SOOJUSTUS



- KIPSPLAATSEIN



- KIPSPLAATSEIN MÄRGADES TUBADES

NR

- RUUMI NUMBER/ ROOM NO

VS-02

- KONSTRUKTSIOONI TÜÜP

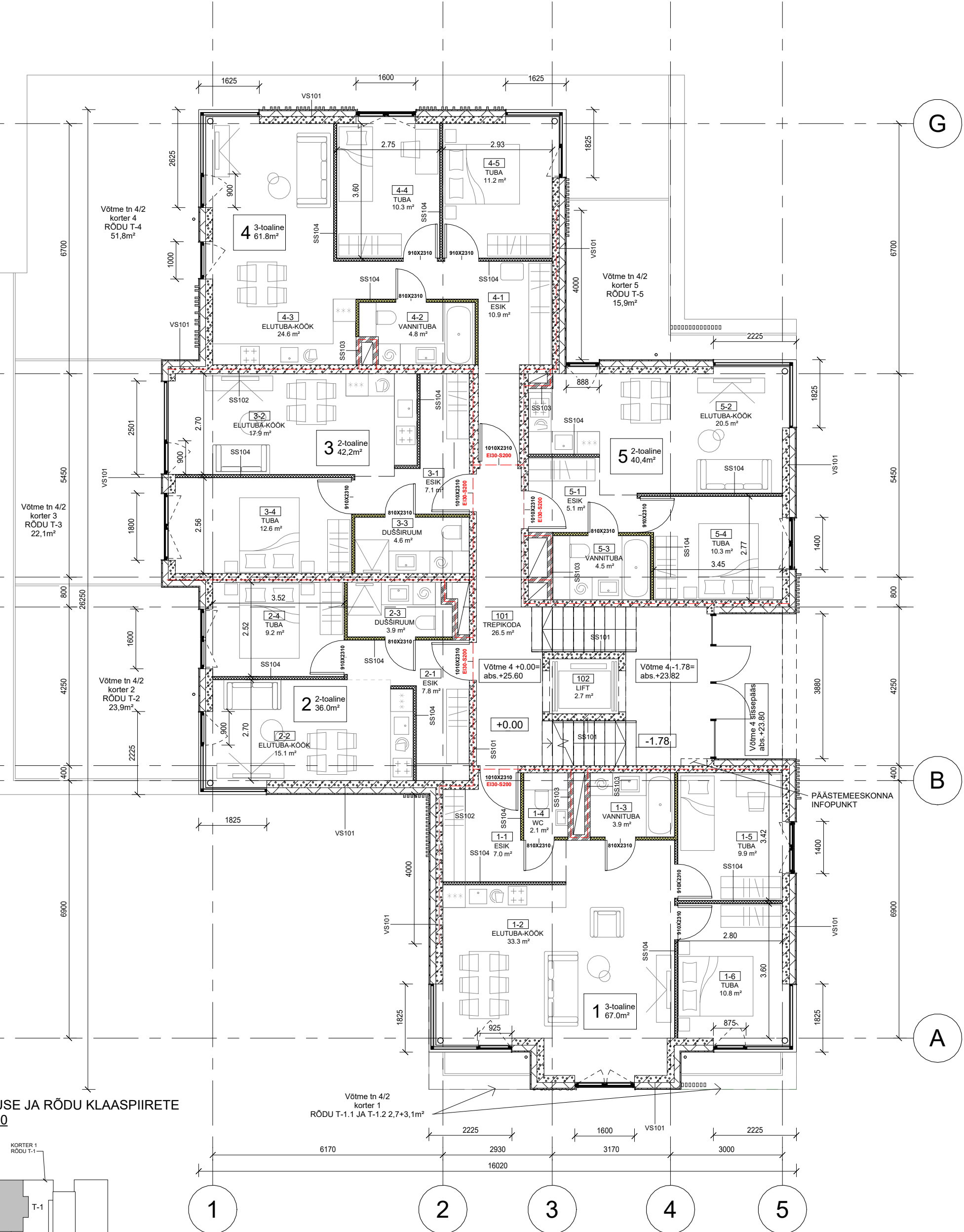
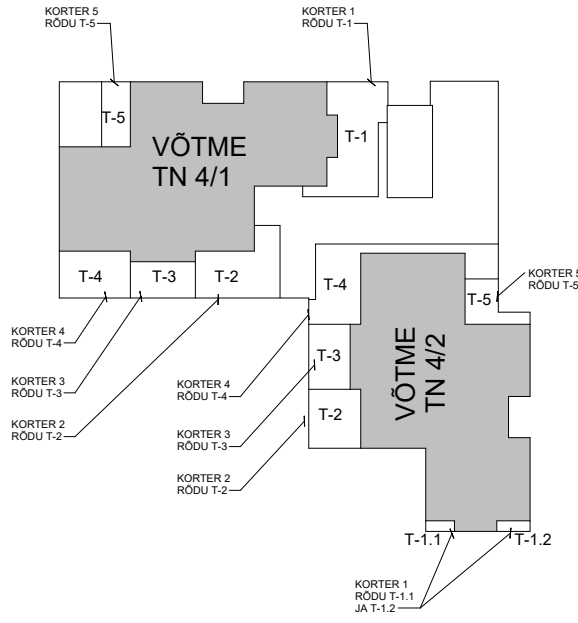
- TULETÖKKESEKTSIOON EI60

Ei30-Sa - TULETÖKKE AVATÄITE TULEPÜSIVUSKLASS - AVATÄITE SUITSUPIDAVUS

MÄRKUSED:

1. KANDEV TERASKONSTRUKTSIOON JA BETOONKONSTR. NING KONSTRUKTSIOONITÜÜBID  
VAADATA EK-OSA PROJEKTIST

-1.KORRUSE KATUSE JA RÖDU KLAASPIIRETE  
PLAAN VT. AR-5-20



01				
NR/ NO	MUUDATUS/ REVISION		MUUTJA/ NAME	KUUPÄEV/ DATE
OBJEKT	KORTERELAMUD Võtme tn 2, 4, 6, Kesklinna L/O, Tallinn			TOO-NR. 25-7
JOONIS	Võtme tn 4/2 1. KORRUSE PLAAN			JOONISE NR. AR-5-16
ARHITEKT	M.AUNIN		MÖÖT	1 : 100
ARHITEKT	M.SAAR		KUUPÄEV	31.03.2026
ARHITEKT			STAADIUM	EELPROJEKT
ARHITEKT			VERSION	01