

Rammuli põld  
56501:001:0357

Kõrre  
56504:001:0144

Mäeküla talu aiam  
56504:001:0926

Nurga  
56701:001:1064

Kivi  
56701:001:1065

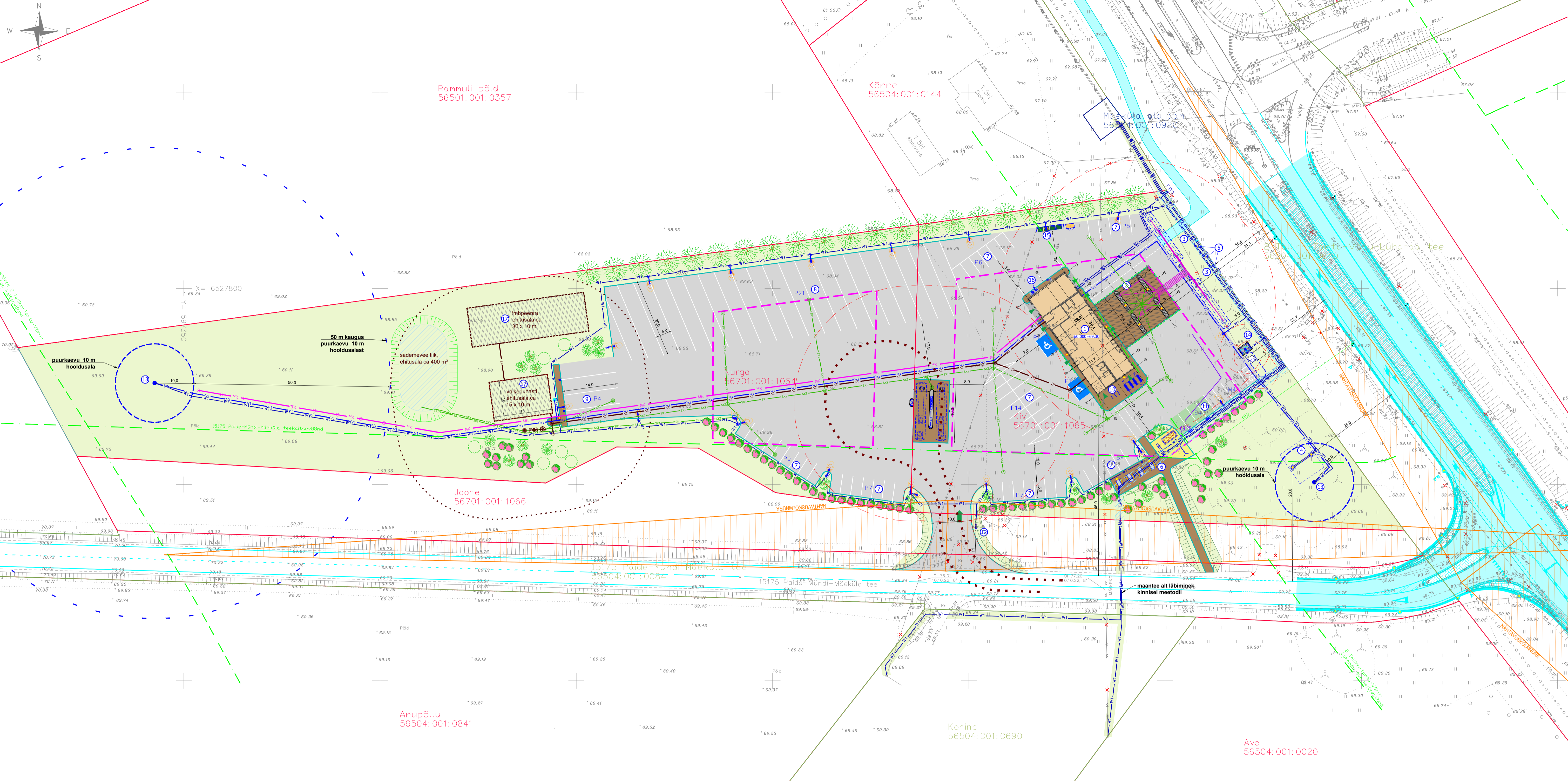
Joone  
56701:001:1066

15175 Paide-Mündi-Mäeküla tee  
56504:001:0084

Arupõllu  
56504:001:0841

Kohina  
56504:001:0690

Ave  
56504:001:0020



**TINGMÄRGID**

- Detailplaneeringu järgne hoone ehitusala
- Teekehtse võrd 30 / 50 m
- 50 m kaja puurkaevu hooldusala - heitvee immutamise keeluala
- Vedelgaasimahuti kaja naaberkinnistu piirist (3 m) / tankrite kaja naaberkinnistu hoonestusest (30 m)
- Projekteeritud hoone
- Projekteeritud varikatus hoone osana
- Projekteeritud betoonkivisillutis äärekiviga
- Projekteeritud betoonpind
- Projekteeritud asfaltkate äärekiviga / madaladatud äärekiviga
- Projekteeritud haljasala
- Projekteeritud parkimiskohtade tähistused
- Projekteeritud mänguväljaku ala
- Projekteeritud sademevee tiik (ligikaudne veepeegli ulatus)
- Veeki põhijatektoor tankla territooriumil
- Mootorsõiduki ligipääs krunnile / hoone sissepääsud
- Projekteeritud kõrghaljastus - lehtpuud
- Projekteeritud kõrghaljastus - pöõsad (kõrgus kuni 1 m / 2 m)
- Projekteeritud sorteeritud jäätmekonteinerite asukoht / prügikastid
- Projekteeritud sisseõiduvit / 19 m hinnapost / 12 m lipumast / gaasiballoonide kapp
- Projekteeritud jalgratahoidjad
- Projekteeritud elektriautode laadija / valgusti / likvideeritav objekt

**TEHNORÜKUDE TINGMÄRGID**

- Projekteeritud sademevee kanalisatsioonitoru (sh hüdrandi tuletoru), reidikeev ja sademeveekaev
  - Projekteeritud reovee kanalisatsioonitoru ja kaevud
  - Projekteeritud veetoru
  - Projekteeritud madalpingekaablid kanalitorus, vajadusel koos nõrkvooluga
  - Kaabelisevitatud elektrivõrgu valdaja kasuks (asendatavad õhulinidid)
  - Projekteeritud õli-liivapüüdur kontrollkaevuga / tuletõrjehüdrant
  - Projekteeritud väikepuhasti kaja 25 m
- EKSPLIKATSIOON**
- 1 Projekteeritud hoone - teenindusjaam-tanklaahoone
  - 2 Projekteeritud hoone osa - varikatus ja tankurisaared selle all
  - 3 Projekteeritud rajatis - maa-alused 70 m<sup>3</sup> kütusemahutid
  - 4 Projekteeritud rajatis - 19 m hinnapost
  - 5 Projekteeritud rajatis - 12 m kõrgune lipumast
  - 6 Projekteeritud rajatis - puhkeala vältimööbi ja laste mänguväljaksiga
  - 7 Projekteeritud sõiduaudote parkla, 56 kohta, sh 2 puudega isiku sõiduki parkimiskohta
  - 8 Projekteeritud veoaudote parkla, 21 kohta
  - 9 Projekteeritud autokaravanide parkla, 4 kohta
  - 10 Projekteeritud jalgrataste parkla, 6 kohta
  - 11 Projekteeritud rajatis - elektriautode laadijad, 4 kohta (lisaks valmidus etk kaablikõri veel 3 laadija paigaldamiseks, et täiendavalt võimalus lisaks veel 6 kohta)
  - 12 Projekteeritud rajatis - sisseõiduvit
  - 13 Projekteeritud rajatis - puurkaev, 10 m hooldusalaga
  - 14 Projekteeritud rajatis - maa-alune 9,15 m<sup>3</sup> LPG mahuti tankuri ja varikatusega
  - 15 Projekteeritud rajatis - gaasiballoonide kapp
  - 16 Projekteeritud rajatis - tolmumeja ja rehvirõhuseade
  - 17 Projekteeritud rajatis - biopuhasti (väikepuhasti, kujaga 25 m) ja impeenaar

**PROJEKTEERITUD HOONE ANDMED:**

- Hoone ehitusala pind: 597,4 m<sup>2</sup> (sh varikatus; detailplaneeringus lubatud kuni 1000 m<sup>2</sup>)
- Hoone korruselisus: 1 (detailplaneeringus hoone suurim lubatud korruselisus kuni 2)
- Hoone kõrgus: 5,9 m maapinnast (sh varikatus; detailplaneeringus hoone suurim lubatud kõrgus kuni 9 m)
- Hoone nullkõrgus: ±0.000 = 69.30 m abs

**KINNISTUTE ANDMED:**

- KIVI KINNISTU**
- Katastritunnus: 56701:001:1065
  - Sihotstarve: Arimaa 100%
  - Pindala: 7558 m<sup>2</sup>
  - Taiehitusprotsent: 7,9%

**NURGA KINNISTU:**

- Katastritunnus: 56701:001:1064
- Sihotstarve: Arimaa 100%
- Pindala: 10575 m<sup>2</sup>

**KASUTATUD ALUSJÕONISED:**

- Geodeetiline alusplaan on SD Ehitus OÜ töö TT-17.10.2022, koostatud oktoobris 2023. Koordinaadid L-Est 97 süsteemis, kõrgused EH2000 süsteemis.
- Roadplan OÜ maanteede ristmiku ja Nurga kinnistule mahasõidu projekt, töö nr 21053 (koostatud septembris 2023) - joonisel on selle väljavõte näidatud **helesinise**ga.
- Kaugem tuleviku perspektiiv - riigiteede ümberehitus, mille esmane nägemus on antud eelprojekti nr MA17425 „Riigitee 2 (E263) Tallinn - Tartu-Võru-Luhamaa km 87,5-108,1; Mao-Imavere lõigu I klassi maantee eelprojekt“, Mao-Koigi kaust 3.1 - teed (koostaja SkapsasPunkim OÜ) - ning selle mõju tankla juurdepääsule ja platside täiendusele on antud eraldi seisuga joonisena 4.3 „Perspektiivne asendiplaan“.
- Kinnistu piirid Maa-ameti geoportaalil 25.10.2023 seisuga.

**MÄRKUSED:**

Parkimiskohti on sõiduaudotele projekteeritud 56 (nõutud 18 kohta). Parkimiskohtade arvutus vastavalt standardile EVS 843:2016: P = A x n = 356,7 x 1/2 = 18, kus P - parkimiskohtade arv, A - suletud brutopind, n - parkimiskohatav. Parkimiskohtade hulka ei ole arvestatud elektriautode laadimiskohti (4 kohta), rendihäidatute arvestatud 4 parkimiskohta ja teenusosade (toimumeja, rehvirõhu- ja vaibakoppi) ning LPG tankuri kasutamiseks mõeldud kohti (kokku 3 kohta).

Töö nimi	Asukoht	Töö nr	Kuupäev
Nurga teenindusjaam-tankla ehitusprojekt	Kivi ja Nurga kinnistud, Mäeküla, Paide linn, Järva maakond	2022-58	31.01.2024
Projekteerija	Projektsuht	Formaat	Version
Grete Grünberg	Mihkel Lember	A1	04
Mihkel Lember	Jiri Tintera	Skaala	Eriala
	(võttud arhitekti-ekspert, tase B)	1:500	AR
	Joonise nimi	Joonise nr	Stadium
	Asendiplaan tehnoorkudega	4.1	EP

