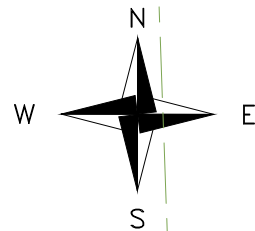
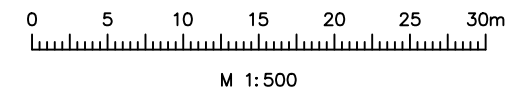
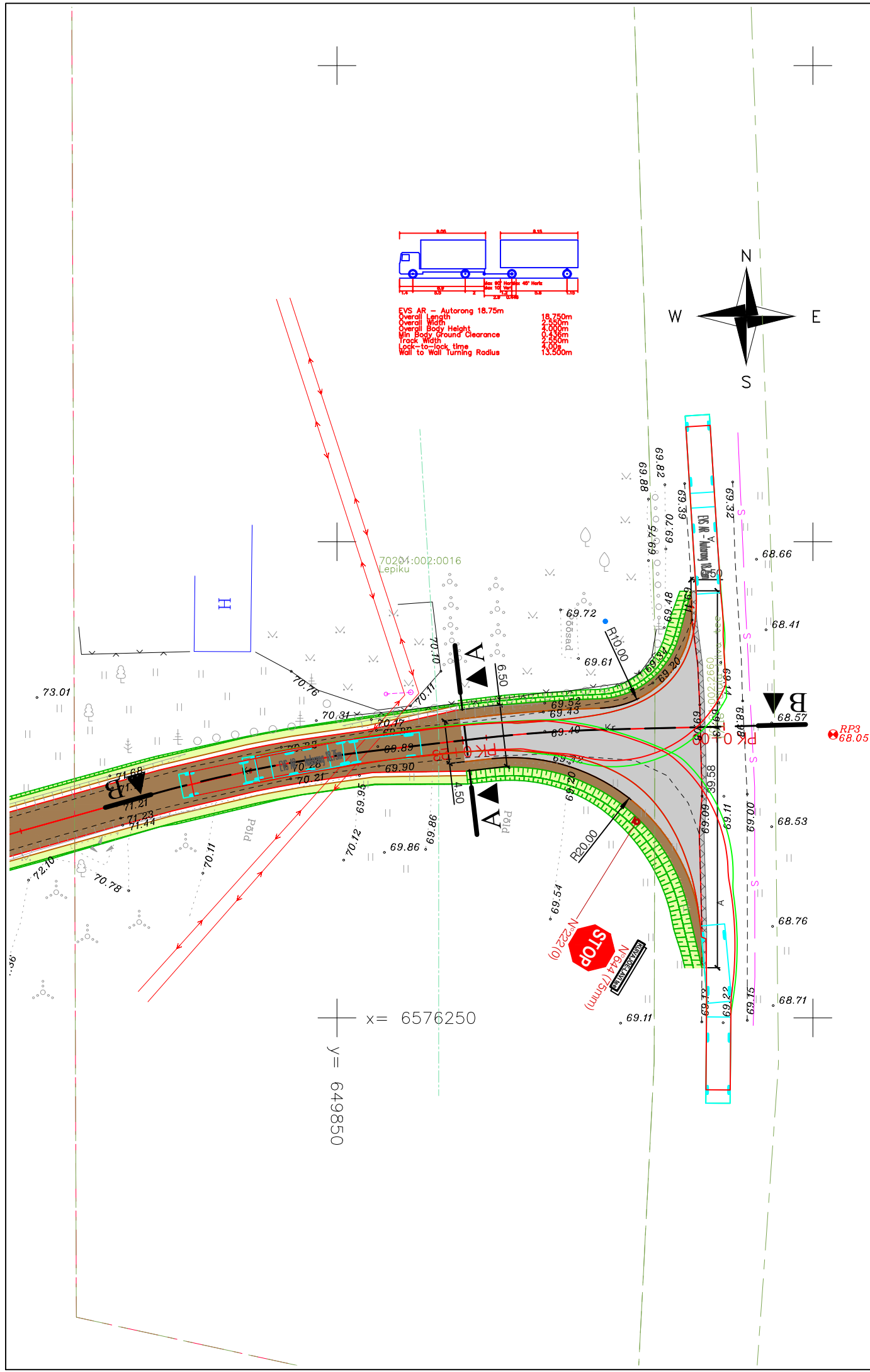


EVS AR - Autorong 18.75m  
 Overall Length 18.75m  
 Overall Width 2.55m  
 Overall Body Height 4.00m  
 Min. Body Ground Clearance 0.30m  
 Lock Width 2.00m  
 Lock-to-lock time 4.00m  
 Wall to Wall turning Radius 13.00m



**TINGMÄRGID:**

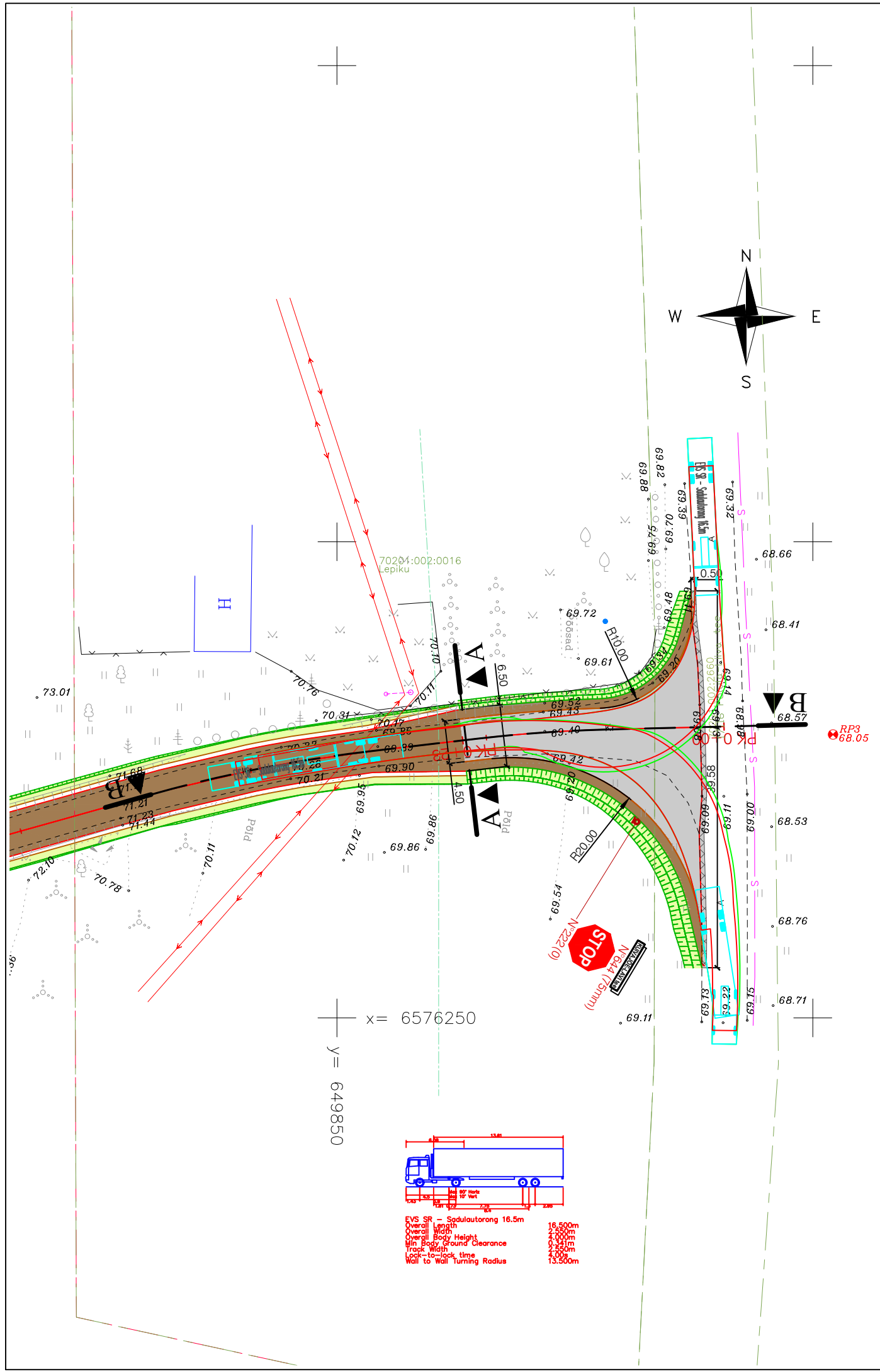
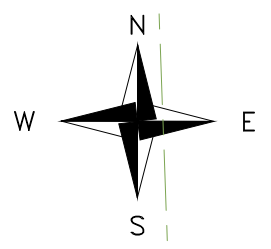
	Katastriüksuse piir vastavalt moodustamise viisile
	78408:801:2970 Katastriüksuse tunnus
	Teekaitsevöönd
	Projekteeritud sõidutee katend, tüüp 1
	Projekteeritud kruuskate
	Projekteeritud sõidutee asfaltkatte taastamine
	Projekteeritud haljasala (murukülv h=10 cm)
	Projekteeritud katte serv
	Projekteeritud / ümbertõstetud / olemasoleva liiklusemärgi number (suurusgrupp)
	Projekteeritud liiklusemärgi post
	Projekteeritud mulde nõlv



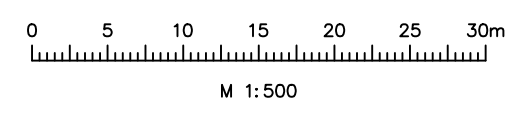
		Reaalprojekt OU Vabaduse pst 174b 10917 Tallinn tel +372 608 11 00 www.reaalprojekt.ee reaalprojekt@reaalprojekt.ee		Töö nimetus	
RMK Lääne-Virumaa metskond, Kirde Harju piirkond		Liivamäe teed			
Insener: Maksim Solodin Vastutav insener: Jaan Luhaorg Insener: ... Projektijuht: Reio Vesiallik Fail / Kuupäev: P23055_PP_TL_4-05_põrdekoridorid.dwg / 16.04.2024		Asukoht Männikvälja ja Nurkse küla, Vinni vald, Lääne-Viru maakond		Joonise nimetus Kuivajõe-Lavi tee (Põlula-Liiva tee 17116 kõrvalmaantee km 1,952) pöördekoridor autorong	
		Mõõtkaava M 1:500			
		Töö nr	Stadium	Kõide; eriosa	Joonise nr
		P23055	PP	TL	4-05-01

**TINGMÄRGID:**

	Katastriüksuse piir vastavalt moodustamise viisile
	78408:801:2970 Katastriüksuse tunnus
	Teekaitsevöönd
	Projekteeritud sõidutee katend, tüüp 1
	Projekteeritud kruuskate
	Projekteeritud sõidutee asfaltkatte taastamine
	Projekteeritud haljasala (murukülv h=10 cm)
	Projekteeritud katte serv
	Projekteeritud / ümbertõstetud /olemasoleva liiklusemärgi number (suurusgrupp)
	Projekteeritud liiklusemärgi post
	Projekteeritud mulde nõlv



Põlula-Liiva tee 17116 kõrvalmaantee km 1,952



		Reaalprojekt OU Vabaduse pst 174b 10917 Tallinn tel +372 608 11 00 www.reaalprojekt.ee reaalprojekt@reaalprojekt.ee		Töö nimetus	
RMK Lääne-Virumaa metskond, Kirde Harju piirkond		Liivamäe teed			
Tellija		Asukoht			
RMK Lääne-Virumaa metskond, Kirde Harju piirkond		Männikvälja ja Nurkse küla, Vinni vald, Lääne-Viru maakond			
Insenner:	Maksim Solodin	Joonise nimetus		Möötkava	
Vastutav insener:	Jaan Luhaorg	Kuivajõe-Lavi tee (Põlula-Liiva tee 17116 kõrvalmaantee km 1,952) pöördekoridor sadulautorong		M 1:500	
Insenner:	...	Töö nr		Joonise nr	
Projektijuht:	Reio Vesiallik	P23055	Staadium	TL	4-05-02
Fail / Kuupäev:	P23055_PP_TL_4-05_pöördekoridor.dwg / 16.04.2024		PP	TL	