

ISIKLIKU KASUTUSÕIGUSE ALA ASENDISKEEM
5 Pärnu-Rakvere-Sõmeru tee, 27302:005:0220
Reg 7989950, M1:500 (A4)

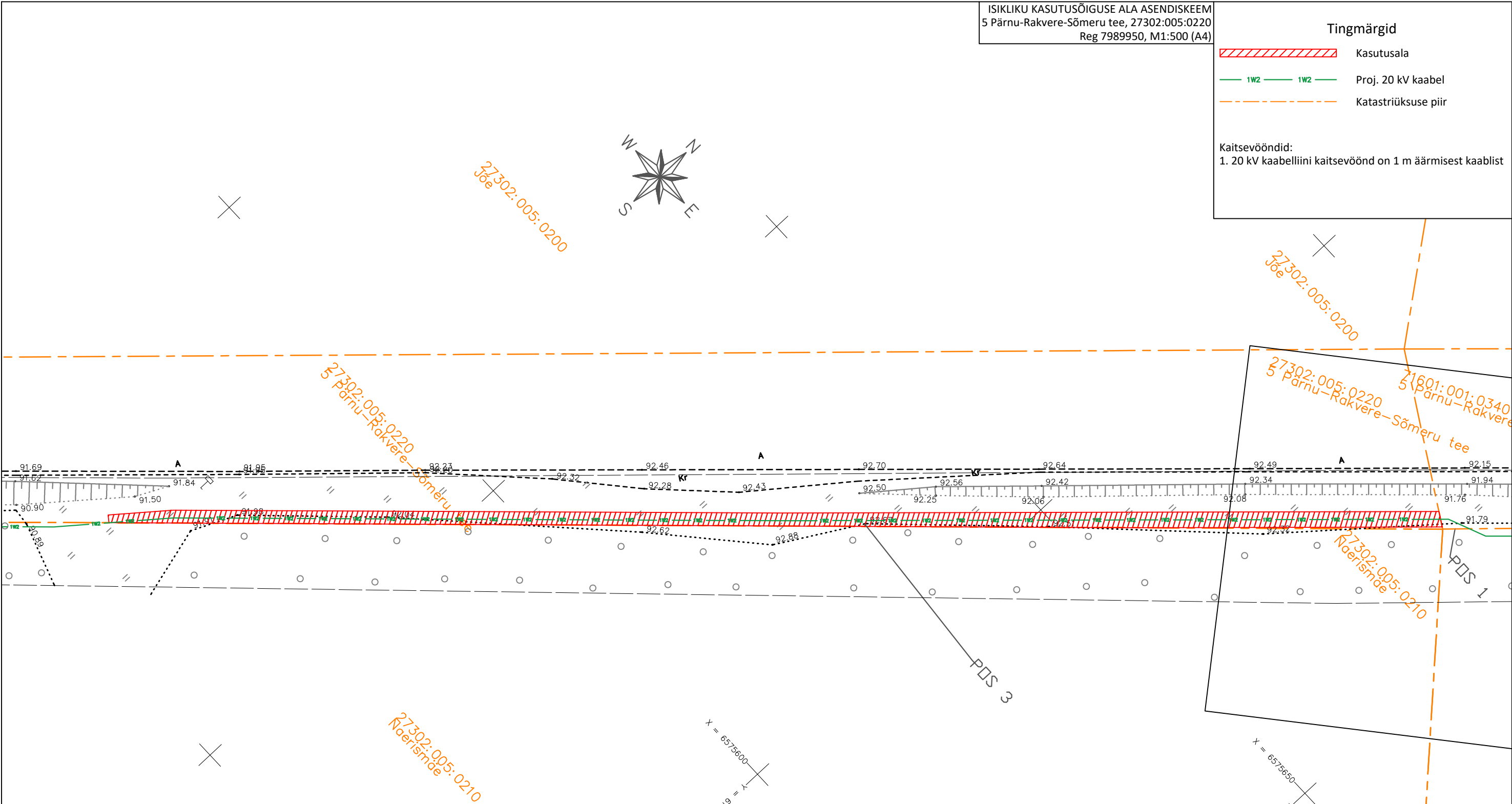
Tingmärgid

- Kasutusala
- 1W2

1W2

Proj. 20 kV kaabel
- Katastriüksuse piir

Kaitsevööndid:
1. 20 kV kaabelliini kaitsevöönd on 1 m äärmisest kaablist



IKÕ ala Pos nr (plaanil)	Kinnistu registriosa nr	Katastriüksuse tunnus, nimi ja sihtotstarve	Asukoht riigitee (nr ja nimi) suhtes (lõigu algus ja lõpp km)	IKÕ ala pindala ruutmeetrites m ²
Pos 1	7989950	27302:005:0220; 5 Pärnu-Rakvere-Sõmeru tee; transpordimaa	5 Pärnu-Rakvere-Sõmeru; kulgemine 152,23-152,24 km; ristumine 152,24 km;	69
Pos 2	7989950	27302:005:0220; 5 Pärnu-Rakvere-Sõmeru tee; transpordimaa	5 Pärnu-Rakvere-Sõmeru; kulgemine 152,50-152,80 km;	542
Pos 3	7989950	27302:005:0220; 5 Pärnu-Rakvere-Sõmeru tee; transpordimaa	5 Pärnu-Rakvere-Sõmeru; kulgemine 152,93-153,14 km;	306
KOKKU				917

Stromtec OÜ töö nr 22-60 II1761 Kadrina-1013 investeering
Koostas: Martin Bluum