

No: M-02.2766 - 07 2

Dat/Nam.: 04.05.2016 / K. Srb

Cad Code: M\_022766

Technical changes reserved  
Änderungen vorbehalten  
Sous réserve de modifications**XFP 155J-CB2**

Dimension sheet PE5 DRY WELL Installation HA

Maßblatt PE5 Trockeninstallation HA

Plan d'encombrement PE5 installation fosse sèche HA

**SULZER**

Type Type Type	Type Type Type	Weight Gewicht Poids <b>MK</b>		H		L		Size
50Hz	60Hz	(~kg)	(~lb)	(mm)	(inch)	(mm)	(inch)	
PE 550/4-J	PE 630/4-J-60	1110	2448	1415	55.7	1396	55.0	A
PE 750/4-J	PE 860/4-J-60	1165	2569					
PE 900/4-J	PE 1040/4-J-60	1280	2822	1535	60.4	1516	59.7	B
PE 1100/4-J	PE 1250/4-J-60	1365	3010					

Weight: Includes pump, supports and 10m cable

Gewicht: Beinhaltet Pumpe, Stützen und 10m Kabel

Poids: Pompe, supports et 10m de câble

For different cable length see IOM, chapter 1.5

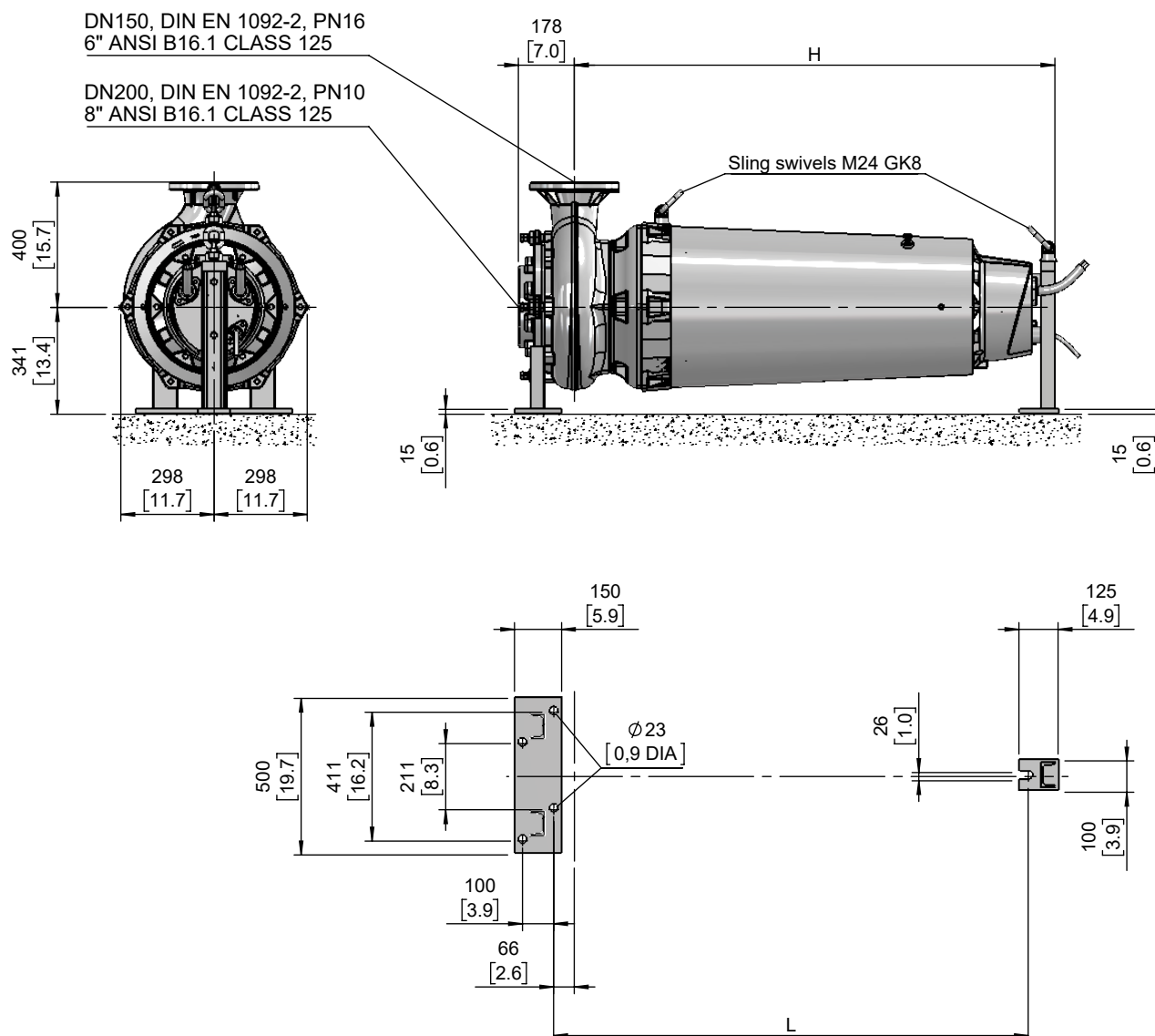
Für abweichende Kabellänge siehe EBA, Kapitel 1.5

Pour des longueurs supérieures, voir la section 1.5 du manuel

Connection details acc. to drw. M-02.2742

Anschlussdetails nach Blatt M-02.2742

Détails des brides cf. dessin M-02.2742



MK = Mit Kühlmantel

With cooling jacket

Avec enveloppe de refroidissement

[ mm  
[inch]