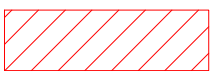
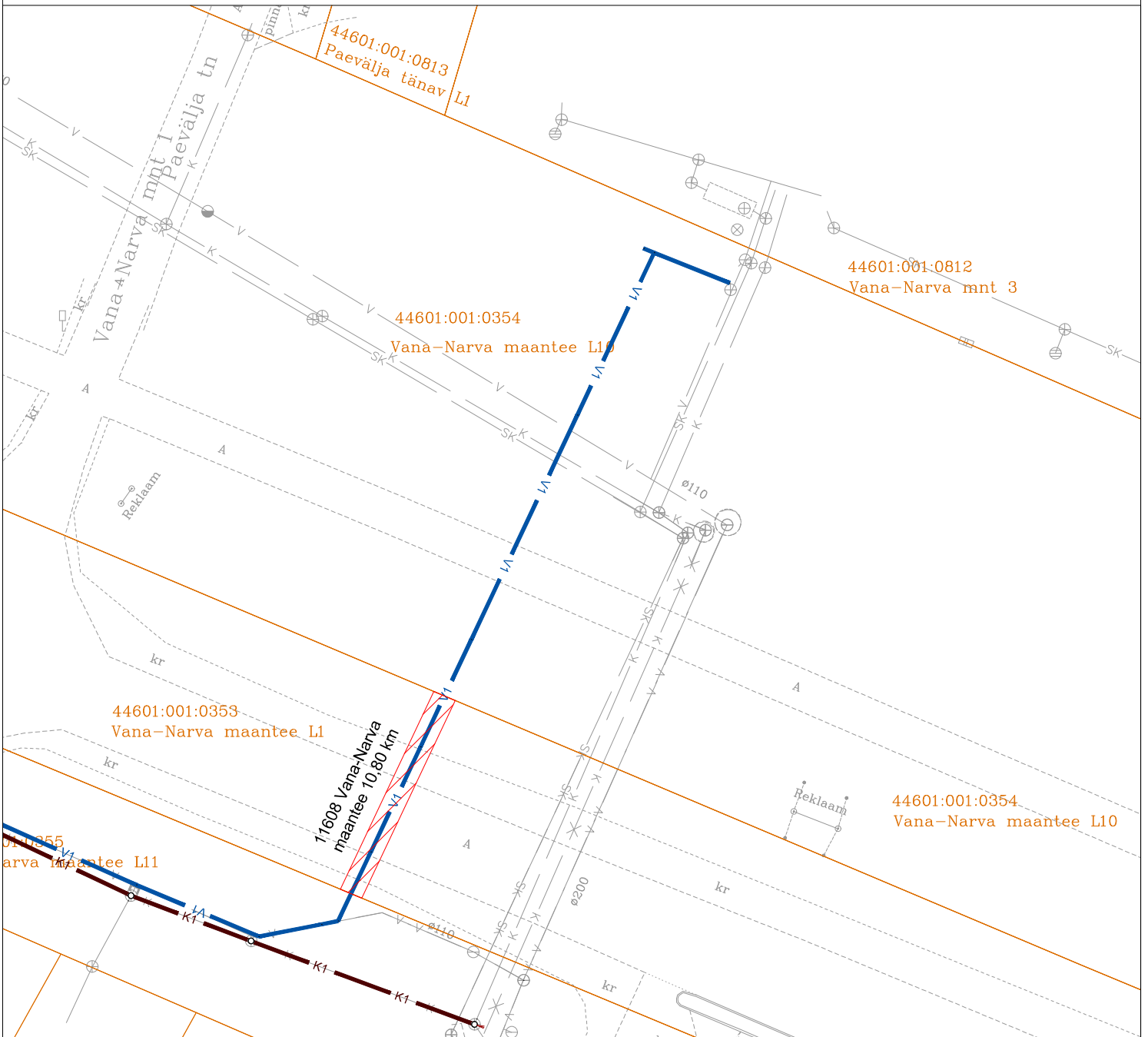


Vana-Narva maantee L1  
 HARJU MAAKOND, MAARDU LINN  
 44601:001:0353  
 M 1:500  
 LEHT 1



KASUTUSÕIGUSE ALA

Rajatise tehnilised andmed:

Kasutusõiguse ala: 38 m<sup>2</sup>.

torustike pikkus:

- veetoru - 19 m.

Kasutusõiguse laius:

- veetorustiku teljest mõlemale poole 1 m.

TINGMÄRGID:



Katastripiir



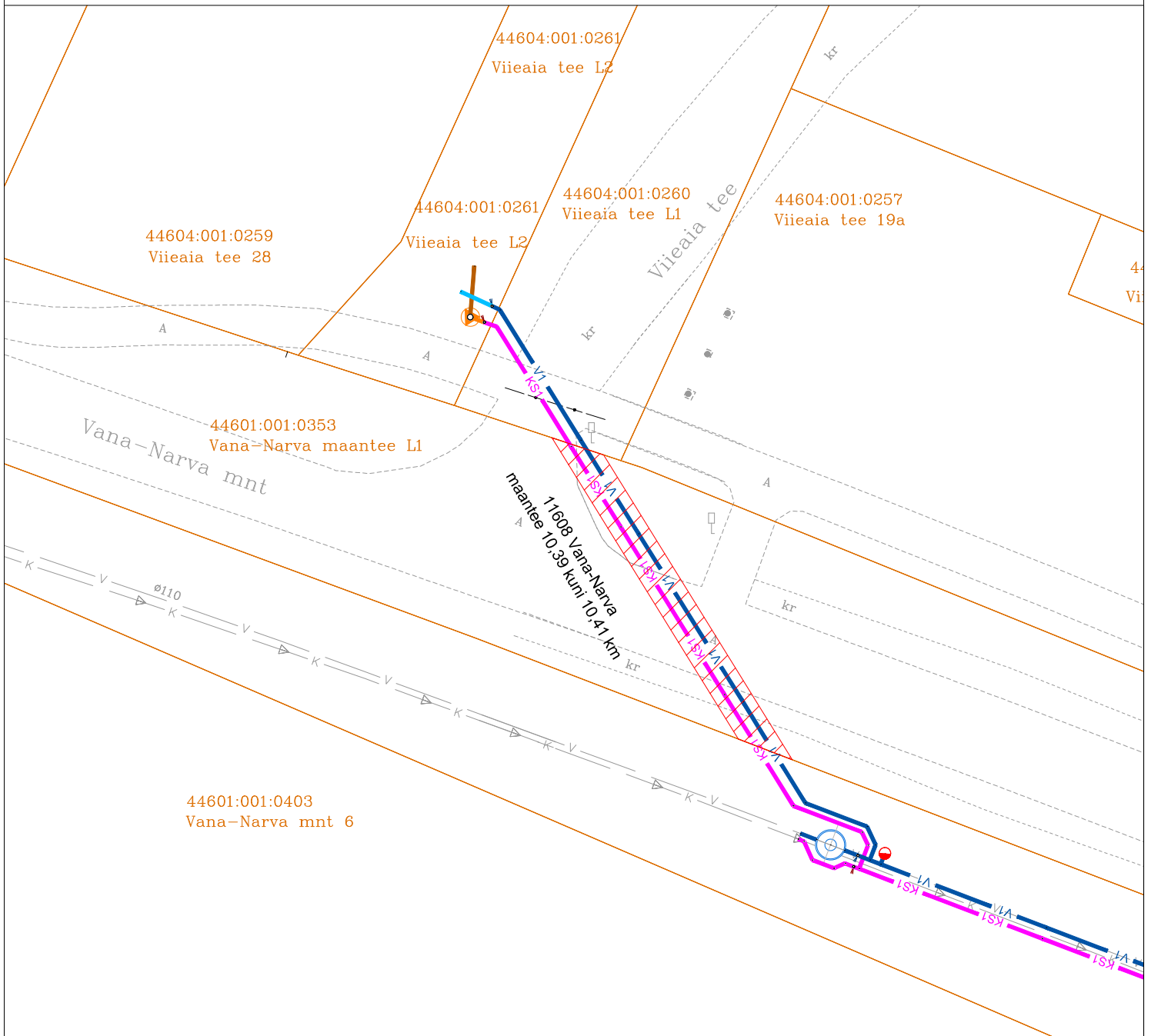
Veetoru



Kanaliseerimisvõrk

Koostas: Marko Laid

Vana-Narva maantee L1  
 HARJU MAAKOND, MAARDU LINN  
 44601:001:0353  
 M 1:500  
 LEHT 2



44604:001:0261  
Viieaia tee L2

44604:001:0261  
Viieaia tee L1

44604:001:0257  
Viieaia tee 19a

44604:001:0259  
Viieaia tee 28

44601:001:0353  
Vana-Narva maantee L1

44601:001:0403  
Vana-Narva mnt 6

maantee 11608 Vana-Narva  
maantee 10,39 kuni 10,41 km



**KASUTUSÕIGUSE ALA**

Rajatise tehnilised andmed:

Kasutusõiguse ala: 92 m<sup>2</sup>.

torustike pikkus:








- veetoru - 30 m

- survekanalisatsioonitoru - 30 m.

Kasutusõiguse laius:

- vee- ja survekanalisatsioonitorustiku teljest mõlemale poole 1 m.

**TINGMÄRGID:**

-  Katastripiir
-  Survekanalisatsioonitoru
-  Veetoru
-  Kinnistusisene survekanalisatsioonitoru
-  Kinnistusisene veetoru
-  Kinnistusisene iseoolne kanalisatsioonitoru
-  Kinnistusisene reoveepumpla

Koostas: Marko Laid