

KOOSKÖLASTATUD

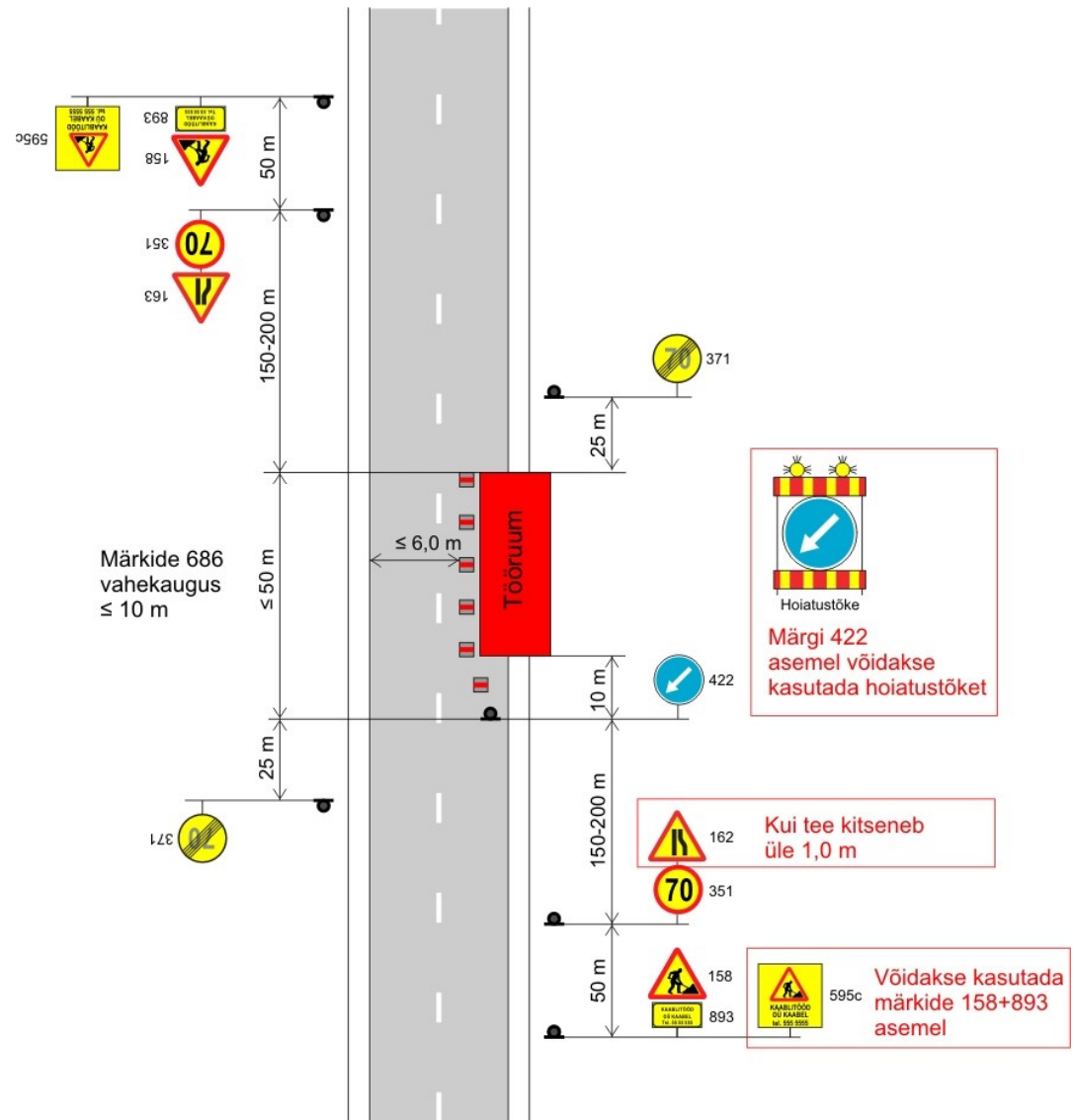
Maanteeameti [põhja] teehoiu osakond

[Nimi] - [maakond] liikluskorraldaja

17. jaanuar 2020. a. reg. nr. [kui on]

TINGIMUSED:

1. Liikluse korraldamisel objektil juhinduda määrusest „Nõuded ajutisele liikluskorraldusele“ nr 43 ja juhendist „Riigiteede ajutine liikluskorraldus“ MA 2018-009.
2. Paigaldatavad ajutised liiklusmärgid peavad olema 2. klassi valgustpeegeldava kilega. Liikluse korraldamisel kasutada 2. suurusgrupi liiklusmärke.
3. Teele paigaldatud ajutise märgi kõrgus teekattest peab olema vähemalt 0,6 m.
4. Teel ja teemaal töötaval sõidukil peab olema sisse lülitatud vähemalt üks nõuetele vastav ja igas suunas nähtav kollane vilkur või vilkurite kombinatsioon.
5. Sõiduteel väljaspool tööruumi ei tohi parkida sõidukeid ja mehhanisme ega ladustada materjale.
6. Tagada tööde teostamise alal teekatte puhtus.
7. Piirangud ja kitsendused ei tohi kesta kauem, olla kehtestatud varem või pikemale teelõigule kui see on töö korraldamiseks vajalik.
8. Vähemalt 24 tundi enne tööde alustamist või liikluskorralduse muutmist teavitada liiklusjuhtimiskeskust e-post tmc@mnt.ee või Maanteeametit Tark Tee liikluspiirangute iseteeninduskeskkonnas, millele pääseb ligi Maanteeameti e-teeninduse kaudu.
9. Kooskõlastatud liikluskorralduse joonised ei asenda teel ja teemaal töötamise luba
10. Töövälisel ajal vabastada sõidurada ja eemaldada piirangud



MA tüüpjoonis	Kaablitööd tee muldel – kiirus 90 km/h			Joonis 4-1
Töö nimetus	IP7142-1 Luutsniku osa, Ruusmäe-Misso fiidri investeering			
Tööde asukoht	Riigitee nr 25195 (Käätso-Rõuge-Luutsniku tee) km 21,78-22,85		Teostamise aeg	05.05-29.08.2025
Tööde teostaja	Seiro Elekter OÜ			
Liikluskorralduse eest vastutaja	Hendrik Mekk tel. 53014336			