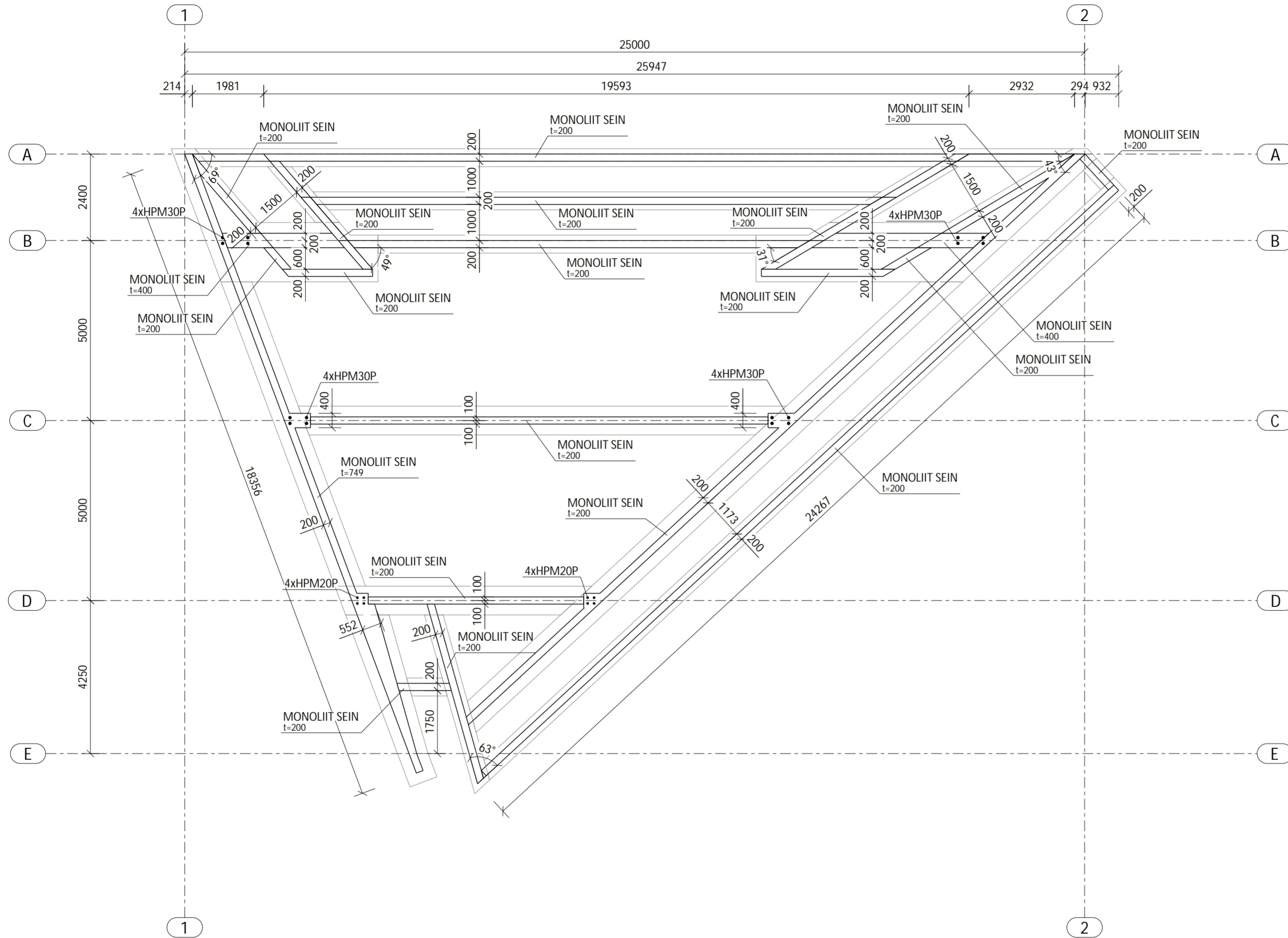
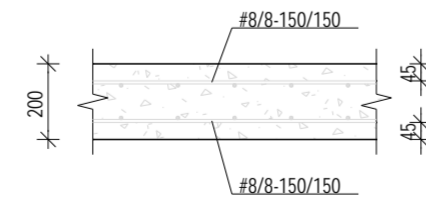


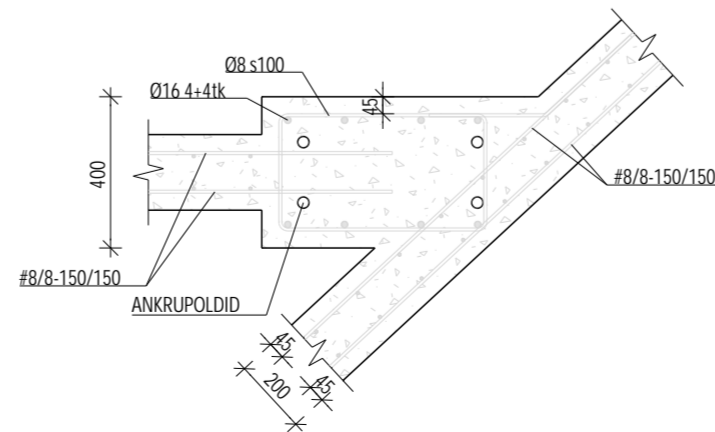
SOKLI PLAAN  
1:100



SEINA TÕÜPARMEERING  
1:20



SEINA PAKSENDUSE TÕÜPARMEERING  
1:20



ELEMENTIDE SPETSIFIKATSIOON: MONOLIIT KONSTRUKTSIOONID							
POS.	BETONKEHA GABARIITMÕÖDUD [mm]			TK	MATERIAAL	MAHT [m³] / TK	KOKKU [m³]
	LAIUS	PIKKUS	KÕRGUS				
ISW-1	200	24507	1100	1	C30/37	5.0	5.0
ISW-2	200	15887	1500	1	C30/37	4.7	4.7
ISW-3	200	6201	1900	1	C30/37	1.7	1.7
ISW-4	200	4135	1900	1	C30/37	1.2	1.2
ISW-5	400	4922	1900	1	C30/37	2.7	2.7
ISW-6	697	23341	1900	1	C30/37	9.4	9.4
ISW-7	749	18356	1900	1	C30/37	9.0	9.0
ISW-8	400	3401	1900	1	C30/37	2.0	2.0
ISW-9	200	12713	1900	1	C30/37	4.8	4.8
ISW-10	200	5985	1900	1	C30/37	2.3	2.3
ISW-11	200	5182	2160	1	C30/37	2.2	2.2
ISW-12	200	12836	1900	1	C30/37	4.8	4.8
ISW-13	200	4301	1900	1	C30/37	1.4	1.4
ISW-14	200	2906	1900	1	C30/37	1.0	1.0
ISW-15	200	1509	1900	1	C30/37	0.4	0.4
ISW-16	200	965	1900	1	C30/37	0.3	0.3
ISW-17	200	24042	2160	1	C30/37	7.5	7.5
ISW-18	200	1173	700	1	C30/37	0.2	0.2
ISW-19	200	1511	1260	1	C30/37	0.4	0.4
ISW-20	200	2509	1900	1	C30/37	0.9	0.9
ISW-21	200	3714	1900	1	C30/37	1.3	1.3
						BETOONI MAHT KOKKU [m³]:	
						C30/37	63.2

ELEMENTIDE SPETSIFIKATSIOON: MONTAAZIELEMENID (ERALDISEISVAD)					
POS.	PROFIL / NIMI	MATERIAAL / TOOTJA	MÕÖDUD [mm]	TK	KAAL [kg]/TK
	HPM20P	PEIKKO		8	3.3
	HPM30P	PEIKKO		16	12.2

- MÄRKUSED:
- KÕIK KÕRGUSED ON ANTUD SUHTELISTE KÕRGUSMÄRKIDENA. ±0.000=+5.100 ABS.
  - KÕIK MÕÖDUD ON MILLIMEETRITES.
  - BETONKONSTRUKTSIOONIDE TOLERANTSID: TOLERANTSIKLASS 1 (EVS-ENV 13670:2010).
  - BETONKONSTRUKTSIOONIDE KESKONNAKLASS: XC4+XS1+XF1
  - BETOONI TUGEVIKLAAS: min. C30/37
  - BETOONI KAITSEKIHT: MINIMAALNE 35mm, NIMIKAITSEKIHT 45mm
  - ARMATUURTERASE KLAAS B500B
  - ARMATUURI JÄTKAMISEL ÜLEKATE: >40d
  - ANKRUPOLDID PAIGDALDA VASTAVALT TOOTJA JUHENDITELE.

MITTE KASUTADA TÕOJONISENA

02	27.06.2024	RK	LISATUD SEINA PAKSENDUSE ARMEERING
01	25.04.2024	RK	ESIMENE VERSIOON
VERSIOON	KUUPÄEV	TEOSTAS	MUUDATUSE SISU

Narva-Jõesuu esindusväljak  
Suur-Lootsi tn 2/8/10 ja Kalda tee 2, Narva-Jõesuu  
KOKO arhitektid OÜ

**DMT**  
insenerid

DMT Insenerid OÜ  
Salve tn 3  
11612 Tallinn, ESTONIA  
tel +372 677 6370  
MTR EEP000792

PROJEKTI STAADIUM	PROJEKTUJUHT	INSENER
PP	T.Raatma	R.Kannussaar
KUUPÄEV	JOONESTAJA	KINNITAJA
25.04.2024	R.Kannussaar	T.Raatma

MONOLIITSEINTE PLAAN

MÕÖTKAVA	TÕO NR.	JOONISE NR.	VERSIOON	LEHT/LEHTI
1:100	23072	EK-5-02	02	1/1