

**Puurimise stardikaevik**

**Ettevaatust.**  
Ristumine side trassiga.  
Enne tööde alustamist määrata  
trassi täpne asukoht ja sügavus.

**Ristumine nr 19277 Paikuse-Tammuru tee km 6,53**  
Kinnine läbimine - puurimine 2x L=28m  
Toru paigaldussügavus sõiduteest min 1,5m  
ning toru otstes min 1,0m maapinnast.  
(vt.lõige nr 1)

**Puurimise lõppkaevik**

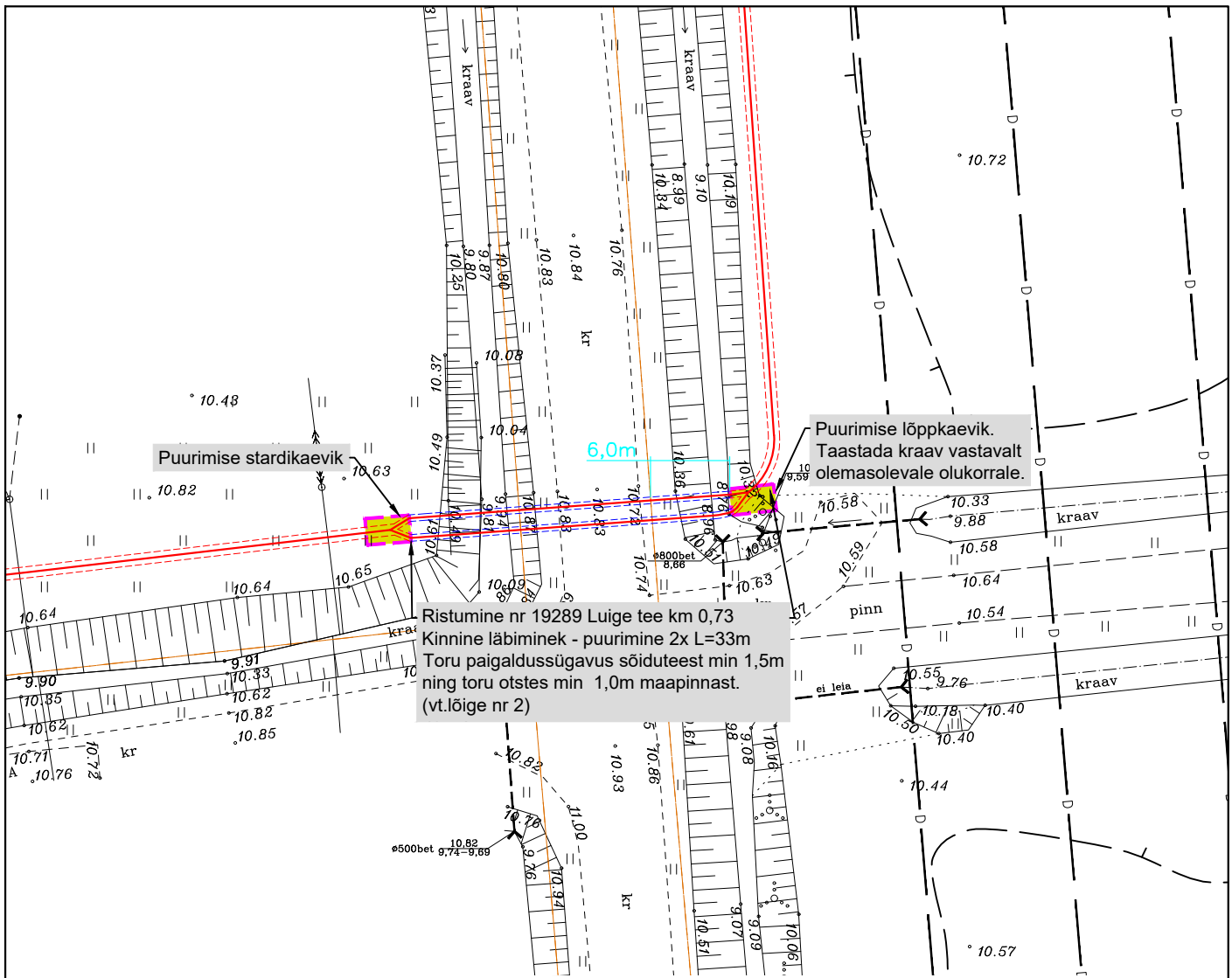
19277 Paikuse-Tammuru tee  
56801:005:0086

- Projekteeritav kaabelliin kaitsetorus
- Projekteeritav kaabelliin kaitsetorus "1250N" kinnine meetod
- Puurimiskaevik
- Drenaažikaev
- Olemasolev KP õhuliin
- Olemasolev sideõhuliin
- Olemasolev sidekanal
- Katastripiir
- KOV piirid
- Drenaaž

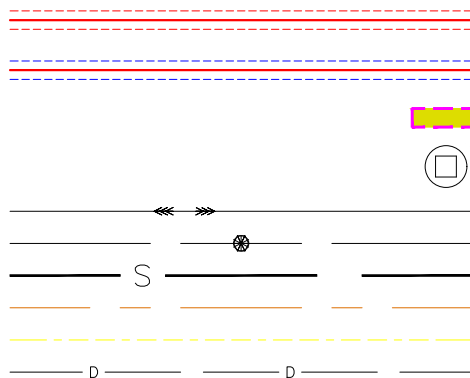
**MÄRKUSED:**

1. Enne tööde alustamist tuleb tööde teostajal koostöös olemasolevate maa-aluste rajatiste valdajatega rajatiste asukoht ja sügavus täpsustada.
2. Kommunikatsioonitrasside kaitsevööndis teostada kaevetööd käsitsi. Mehhanismide kasutamine lubatud kokkuleppel trassi valdajaga.
3. Projekteeritud maatrassi paigaldamissügavus peab olema min. 0,7m maapinnast, ristumisel kõnni- ja sõiduteega min 1,0m maapinnast. Riigiteele projekteeritud sidetrassi paigaldus riigitee katte all min 1,5m maapinnast, riigitee maaüksusel min 1,0m maapinnast ja lähemal kui 1,0 m muldkeha nõlvale kaabli paigaldamise minimaalne sügavus on 1,2 meetrit ümbritsevast maapinnast.
4. Paigaldus- ja ehitustöödel juhendada k.o. projektist, kehtivatest normidest ja eeskirjadest ning asjaomaste organisatsioonide kooskõlastamisel esitatud nõuetest.
5. Väljakaevatud trassid (side- ja elektrikaablid, veetorud jne) kaitsta toruga või karbikuga, toetada, riputada vajumise ja vigastuste vältimiseks.
6. Peale ehitustööde taastada rikutud haljasmaa, teekatted ja kraavid.

Projekt:	<b>Kabli päikesepargi kaabli trassi servituut Tammuru küla, Pärnu linn, Pärnu maakond</b>	Tellija:	Enery Estonia OÜ	
Joonis:	<b>Asendiplaan</b>	Töö nr:	<b>281123</b>	
 <small>AS Connecto Eesti Registrikood: 10722319 Tuisu tn 19, 11314 Tallinn tel. 606 3100 info@connecto.ee www.connecto.ee</small>	Projekteeris:	Timmo Tampõld	Joonise nr:	<b>EL-4-01</b>
	Kontrollis:	Sergei Dolgušev	Möötkava:	<b>1:250</b> Leht   Lehti
			Stadium:	<b>Eelprojekt</b> 1   2




**TINGMÄRGID:**



- Projekteeritav kaabelliin kaitsetorus
- Projekteeritav kaabelliin kaitsetorus "1250N" kinnine meetod
- Puurimiskaevik
- Drenaažikaev
- Olemasolev KP õhuliin
- Olemasolev sideõhuliin
- Olemasolev sidekanal
- Katastripiir
- KOV piirid
- Drenaaž

**MÄRKUSED:**

1. Enne tööde alustamist tuleb tööde teostajal koostöös olemasolevate maa-aluste rajatiste valdajatega rajatiste asukoht ja sügavus täpsustada.
2. Kommunikatsioonitrasside kaitsevööndis teostada kaevetööd käsitsi. Mehhanismide kasutamine lubatud kokkuleppel trassi valdajaga.
3. Projekteeritud maatrassi paigaldamissügavus peab olema min. 0,7m maapinnast, ristumisel kõnni- ja sõiduteega min 1,0m maapinnast. Riigiteele projekteeritud sidetrassi paigaldus riigitee katte all min 1,5m maapinnast, riigitee maaüksusel min 1,0m maapinnast ja lähemal kui 1,0 m muldkeha nõlvale kaabli paigaldamise minimaalne sügavus on 1,2 meetrit ümbritsevast maapinnast.
4. Paigaldus- ja ehitustöödel juhendada k.o. projektist, kehtivatest normidest ja eeskirjadest ning asjaomaste organisatsioonide kooskõlastamisel esitatud nõuetest.
5. Väljakaevatud trassid (side- ja elekrikaablid, veetorud jne) kaitsta toruga või karbikuga, toetada, riputada vajumise ja vigastuste vältimiseks.
6. Peale ehitustööde taastada rikitud haljasmaa, teekatted ja kraavid.

Projekt:	<b>Kabli päikesepargi kaablitrassi servituut</b> <b>Tammuru küla, Pärnu linn, Pärnu maakond</b>	Tellija:	Energ Estonia OÜ		
		Töö nr:	281123		
Joonis:	Asendiplaan	Joonise nr:	EL-4-01		
		Möötkava:	1:500	Leht	Lehti
 AS Connecto Eesti Registrikood: 10722319 Tuisu tn 19, 11314 Tallinn tel. 606 3100 info@connecto.ee www.connecto.ee	Projekteeris	Timmoo Tampõld			
	Kontrollis	Sergei Dolgušev			
Stadium:		Eelprojekt	2	2	