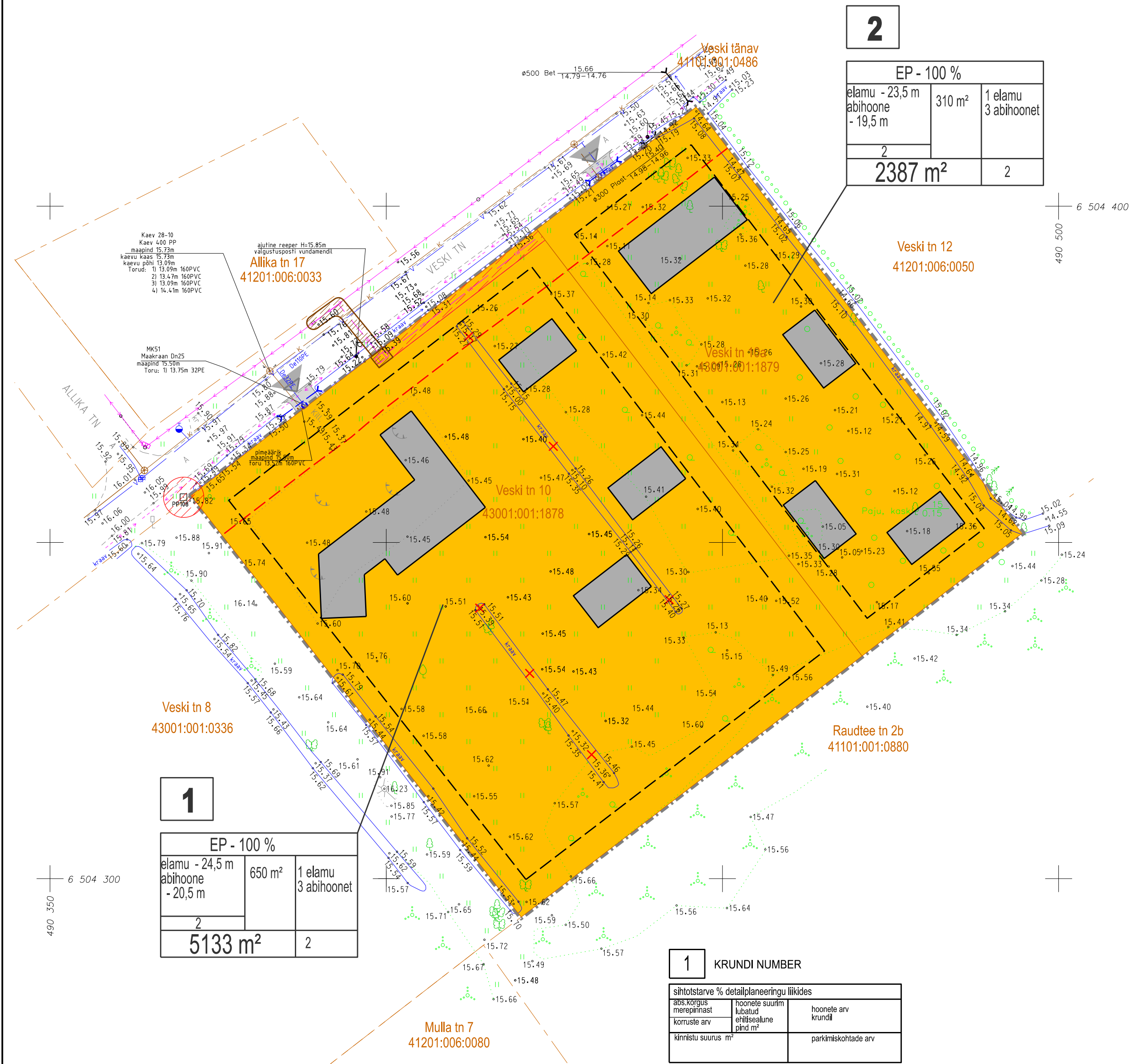


TEHNOVÕRKUDE KOONDPLAANM 1:500



TINGMÄRGID:



PLANEERINGUALA



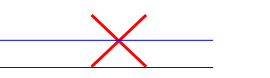
PLANEERITUD ELAMUMAA



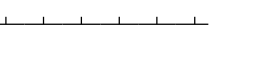
PLANEERITUD HOONESTUSALA



PLANEERITUD UUSEHITUSE SOOVITUSLIK ASUKOHT



LIKVIDEERITAV KRAAV



PLANEERITUD PIIRDEAED



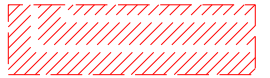
OLEMASOLEV KINNISTU PIIR



PLANEERITUD KRUNDI PIIR



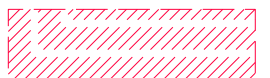
VÕIMALIK JUURDEPÄÄS KRUNDILE



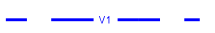
GEODEETILISE MÄRGI VID 27795 KAITSEVÕÖND



ISIKLIK KASUTUSÕIGUS VID PARI_1076622



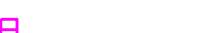
MADALPINGEKAABLI KAITSEVÕÖND 1+1 m VESKI TN. 10 KASUKS



SOOVITUSLIK VEETRASSI ASUKOHT



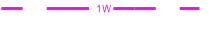
SOOVITUSLIK KANALISATSIOONITRASSI ASUKOHT



RAJATAV ELEKTRIKILBI ASUKOHT



SOOVITUSLIK MADALPINGEKAABLI ASUKOHT



SOOVITUSLIK PLANEERITU TRUUBI ASUKOHT



TÄNAVA KAITSEVÕÖND 10 m

Märkused:
Plaan koostatud digitaalselt arvutis graafikaprogrammiga Autodesk Map R4 (dwg)
Koordinaadid L-EST 97 süsteemis
Kõrgused EH2000 süsteemis
Möödistamine tugineb plaaniliselt VRS-NOW geodeetilisele võrgule
Möödistatud 16.03.2026 TRIMBLE R780 GPS
Katastriüksuste piirid e-katastrist, väljavõte tehtud 04.05.2026 ja kihil "Piir" esitatud piirijoonte asukohad on informatiivsed
Jooniselt puuduvad teostusjooniseta tehnoõrgud

Objekt: Veski tn 10 katastriüksus			
Asukoht: Pärnumaa, Lääneranna vald, Lihula linn		Tehaja: Timberforce OÜ	
Joonise nimetus: maa-ala plaan		Möödt: M 1:500	
HEGEO OÜ		Kaevu 92, 80035 Pärnu	
[MKM registreering EEG000486, 621MA-k]		GSM: 56643247	
Koostas		Helga Kivila	
Tõlge nr: 464		23.03.2026	
L e h t i: 1		L e h t n r: 1	

REGISTER-EEP-001934		ARHITEKT	ANU VAARPUU		
11314 TALLINN JÄRVEVANA TEE 9F		GSM +372 5072860			
LÄÄNERANNA VALD, LIHULA LINN		JOOIS NR.		LEHT	LEHTI
VESKI TN. 10 DETAILPLANEERING		226954-DP-04		1	1
TEHNOVÕRKUDE KOONDPLAAN		STAADIUM	MÕÕTKAVA	KUUPÄEV	
		DETAILPLANEERING	1:500	06.05.2026	