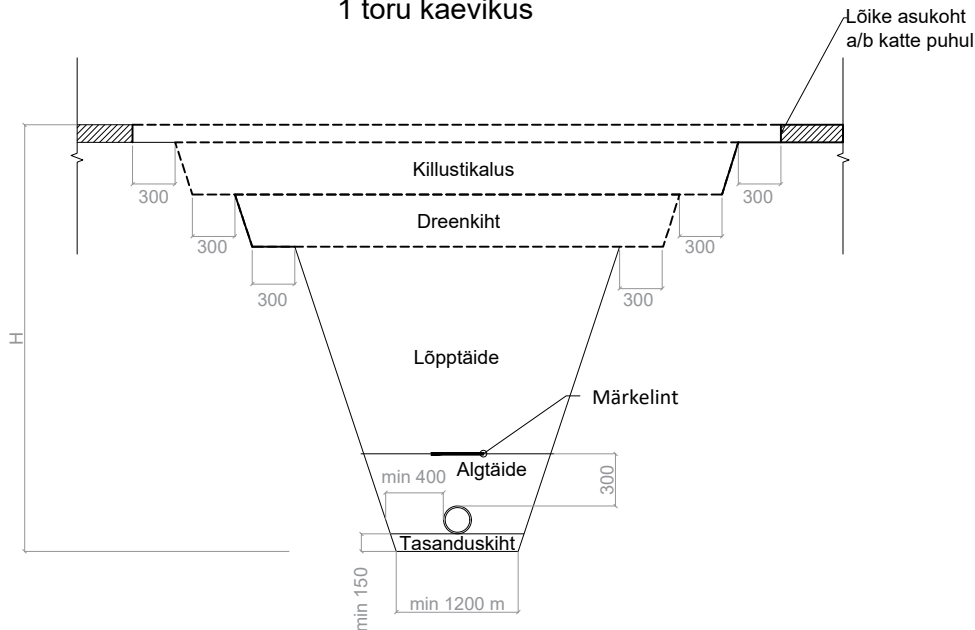
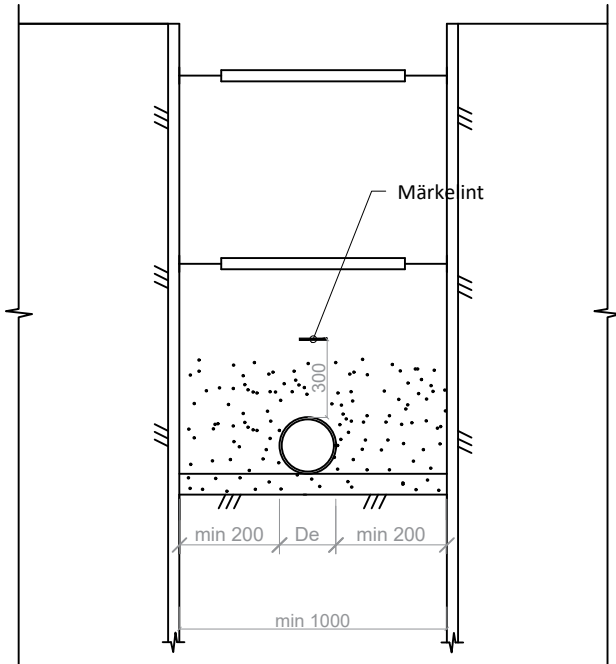


KAEVIKUTE TÜÜPRISTLÕIKED

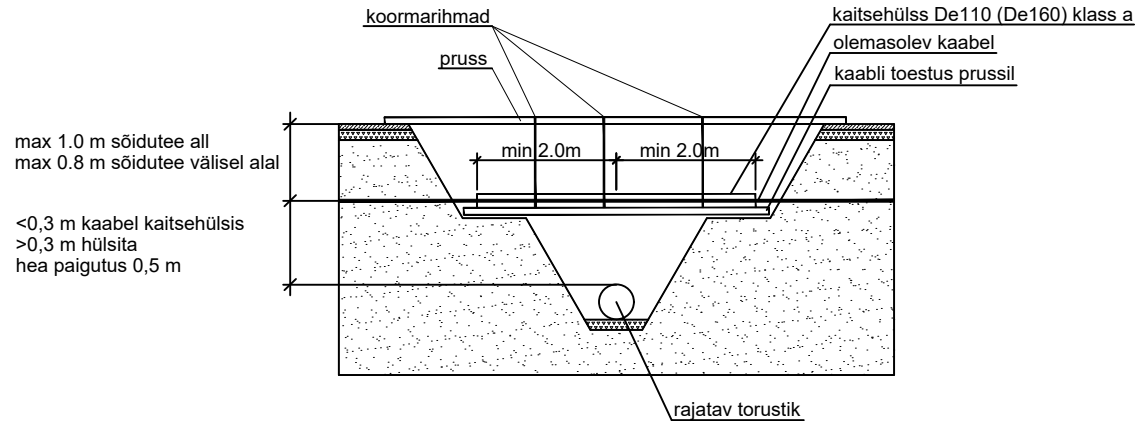
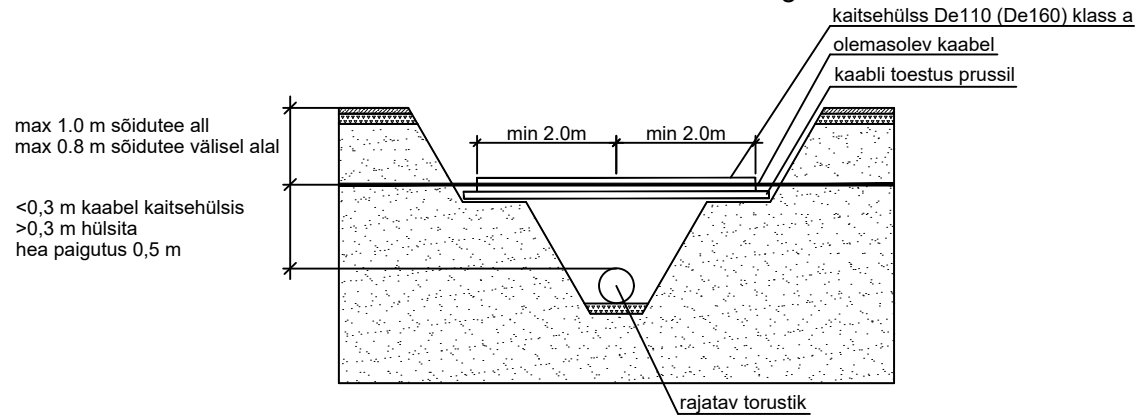
Toestamata kaeviku tüüpristlõige
1 toru kaevikus



Toestatud kaeviku tüüpristlõige 2 toru kaevikus

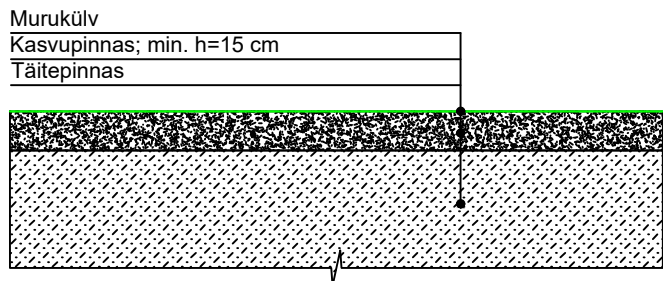


Torustiku paigaldamine ristumisel
olemasoleva elektri- või sidekaabliga




KATETE TAASTAMISE TÜÜPKONSTRUKTSIOONID

Haljasala taastamine



MÄRKUSED:

- Torustiku algtäite materjalina kasutada liiva (Kf min 0,5 m/ööp, tih.tegur 0,95).
- Kaabel ümbristeda minimaalselt 15 cm paksuse liivakihi ja tähistada 30 cm kõrgusel kaablist kollase hoiatuslindiga.
- Kui teostatakse ehitustöid kaabli kaitsetoonis (kas siis paralleelsel kulgemisel kuni 2 m kaablist või ristumisel), siis tuleb enne tööde algust võtta kaablivaldajalt kaablite paiknemissügavused.
- Haljastatav maapind tuleb eelnevalt planeerida, vajadusel täita ehitusobjektilt saadava pinnasega, katta kasvumulla kihiga (h= 15 cm) ning külvata muruseemne. Muld tähendada nii, et ei tekkiks vajumisi ega veelohkusi, ei tohi kasutada külmunud pinnast. Olemasoleva ja rajatava haljasala piir ühtlustada ja tasandada niitmiskõlblikuks.Kasvumulla huumuse (orgaanilise aine) sisaldus peab olema vähemalt 3 %. Kasvumuld peab olema mineraalmuld (pH 6,5...7,0), mis ei tohi sisaldada kive, killustikku, umbrohujuuri ega taimedele kahjulikke aineid ning tuleb tähendada nii, et ei tekiks vajumisi ega vee lohkusid. Kasvumullana ei tohi kasutada külmunud pinnast. Olemasoleva ja taastatava haljasala piir tuleb ühtlustada ning tasandada niidukõlblikuks.
- Toestamata ehituskaeviku nõlva kalde määrab Töövõtja konkreetsel tööloigul sõltuvalt tööde teostamise ajal valitsevatest ehitustingimustest.
- Torustike kohale paigaldada vastava tähistusega märkelint.

-	-				-
Muudatuse nr	Muudatuse kirjeldus				Kuupäev
 EEP004288		AQUARE OÜ Reg.nr. 14785938 Ehitajate tee 110 Tallinn, Harjumaa Tel +372 5801 0491 aquare@aquare.ee		Tellija: AS ELVESO	
Koostas: Irina Moseitšuk		Töö nimetus: Assaku alevik, Põrguvälja tee 35, 37 ja 39 kinnistute veevarustuse ja reoveekanalisatsiooni liitumispunktide projekteerimine			
Vastutav pädev isik: Marko Raid		Joonise nimetus: Kaevikute tüüpristlõiked ja katete taastamise tüüpkonstruktsioonid			
Lähtefaili nimetus: AQ25194_PP_v01_Porguvalja35-37-39-VKV.dwg		Objekti aadress(id): Põrguvälja tee L11, Assaku alevik, Rae vald, Harju maakond			
Projekti koostamise kuupäev: 05.01.2026	Väljatrükkimise kuupäev: 06.01.2026	Töö nr: AQ25194	Stadium: PP	Joonise nr: VKV-7-02	Möötkava: -