

KOOSKÕLASTATUD

Korrashoiu ja liikluskorralduse üksus ida osakond
Liikluskorraldaja
Andrei Makarov

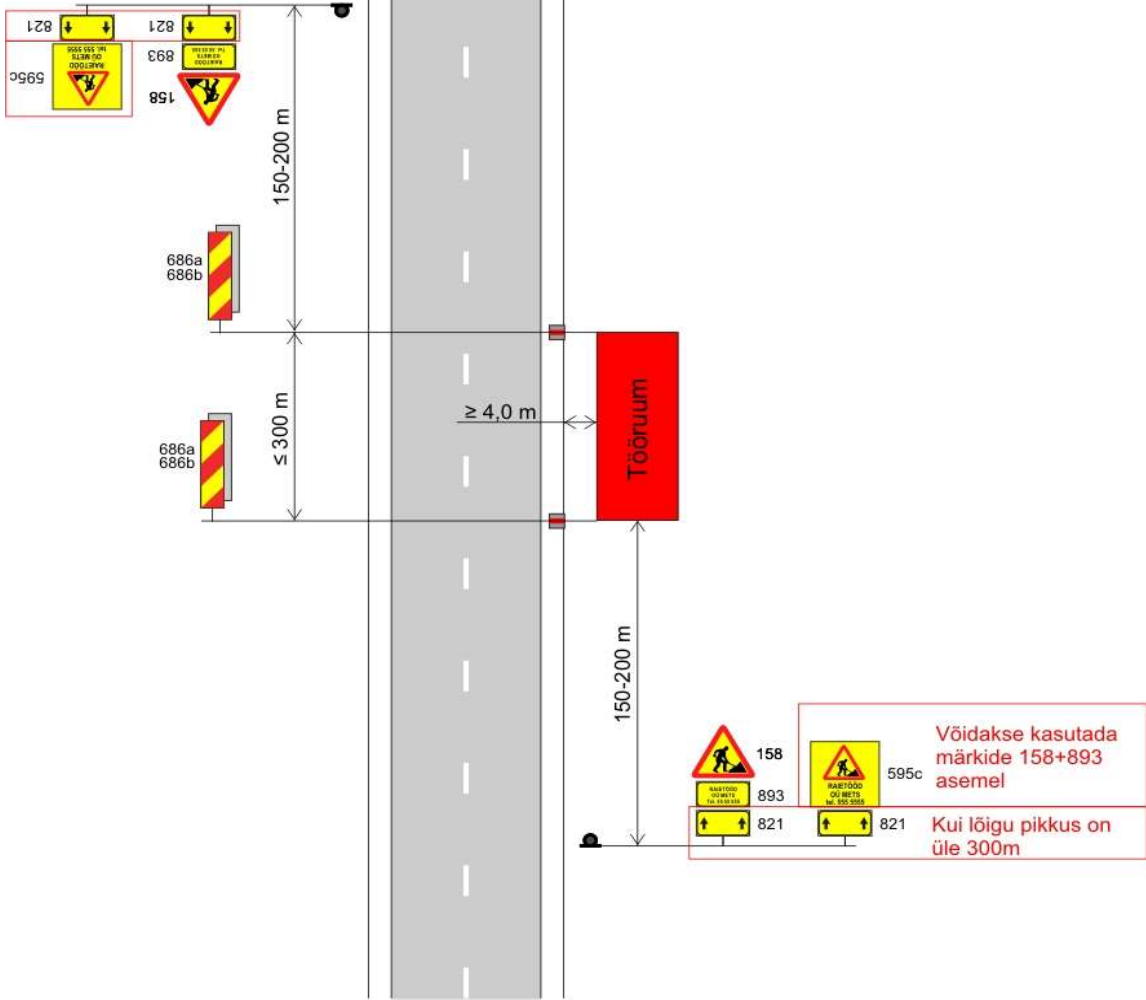
11. märts 2024. a.

TINGIMUSED:

- 1. Liikluse korraldamisel objektil juhinduda määrusest „Nõuded ajutisele liikluskorraldusele“ nr 43 ja juhendist „Riigiteede ajutine liikluskorraldus“ MA 2018-009.
- 2. Paigaldatavad ajutised liiklusemärgid peavad olema 2. klassi valgustpeegeldava kilega. Liikluse korraldamisel kasutada 2. suurusgrupi liiklusemärke.
- 3. Teele paigaldatud ajutise märgi kõrgus teekattest peab olema vähemalt 0,6 m.
- 4. Teel ja teemaal töötaval sõidukil peab olema sisse lülitatud vähemalt üks nõuetele vastav ja igas suunas nähtav kollane vilkur või vilkurite kombinatsioon ja teel töötav inimene peab kandma standardi EVS-EN ISO 20471 kohast märguriietust.
- 5. Sõiduteel väljaspool tööruumi ei tohi parkida sõidukeid ja mehhanisme ega ladustada materjale.
- 6. Tagada tööde teostamise alal teekatte puhtus.
- 7. Langetamis-, virnastamis- ja laadimistööd tegevate masinate töötuled ei tohi pimestada teel liiklejaid.
- 8. Metsamaterjali kaugus sõidutee muldest > 4,0 m.
- 9. Piirangud ja kitsendused ei tohi kesta kauem, olla kehtestatud varem või pikemale teelõigule kui see on töö korraldamiseks vajalik.
- 10. Vähemalt 24 tundi enne tööde alustamist või liikluskorralduse muutmist teavitada liiklusjuhtimiskeskust e-post tmc@transpordiamet.ee või Maanteeametit Tark Tee liikluspiirangute iseteeninduskeskkonnas, millele pääseb ligi Maanteeameti e-teeninduse kaudu.

Kooskõlastatud liikluskorralduse joonised ei asenda teel ja teemaal töötamise luba.

Joonis peab olema koos loaga tööde teostamise ajal objektil.



| | | | | | | | |
|----------------------------------|--|-------|---------------|------------------------|----------------|-------------------|-------------|
| MA tüüpjoonis | Metsa raietööd või ladustamine – kiirus 70-90 km/h | | | | | Joonis 5-1 | |
| Töö nimetus | Raietööd või ladustamine maanteel 13126 Kohtla-Järve-Mäetaguse km 17,76-17,91 | | | | Teostamise aeg | 12.03.24-30.04.24 | |
| Tööde asukoht | Tee nr | 13126 | Tee nimi | Kohtla-Järve-Mäetaguse | | km | 17,76-17,91 |
| | Muu info | | | | | | |
| Tööde teostaja | Forest Liiva Grupp OÜ | | | | | | |
| Liikluskorralduse eest vastutaja | | Nimi | Heikki Suokas | | Tel. nr. | 5 051 437 | |

KOOSKÕLASTATUD

Korrashoiu ja liikluskorralduse üksus
Liikluskorraldaja
Andrei Makarov

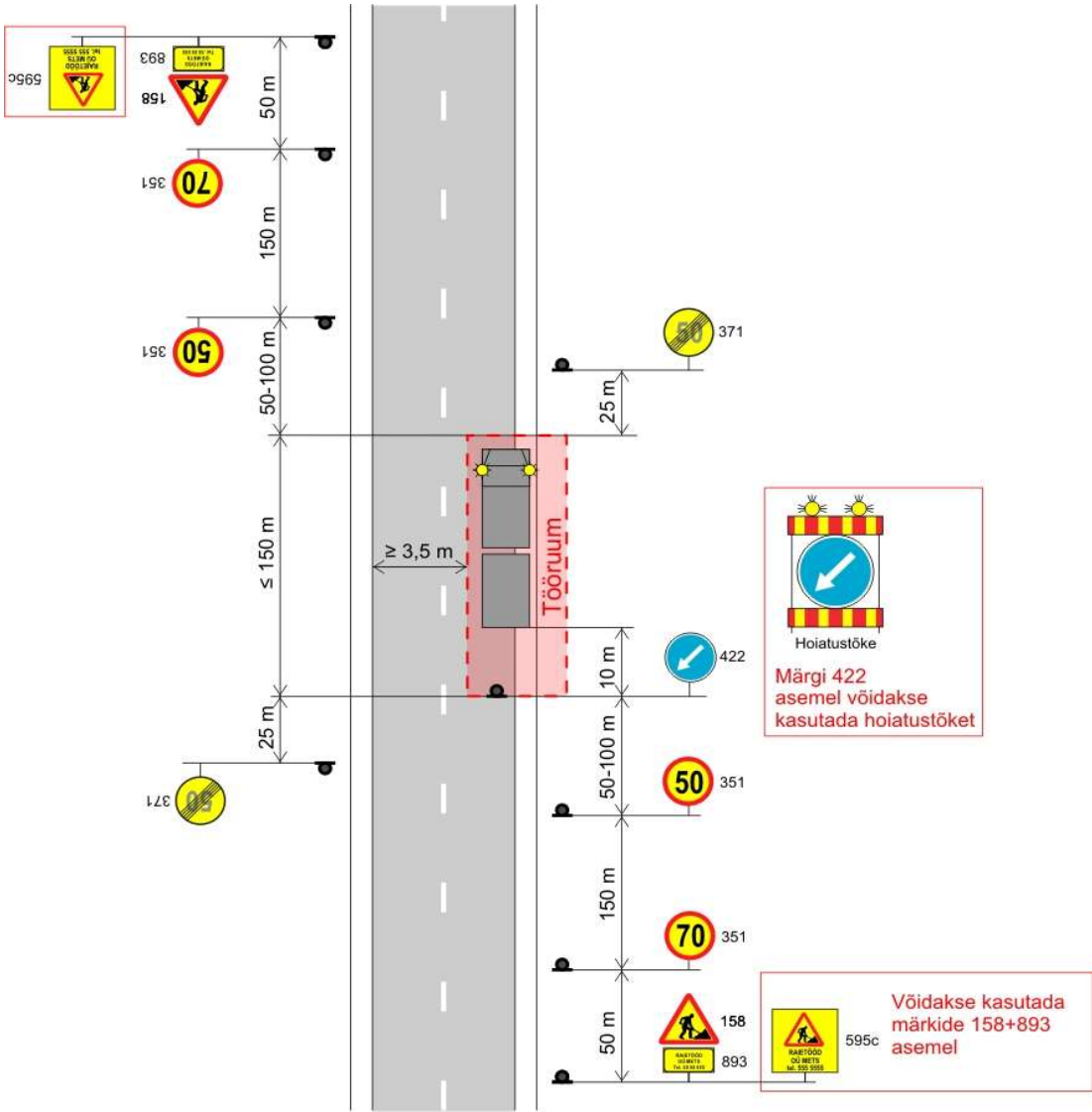
11. märts 2024. a.

TINGIMUSED:

- 1. Liikluse korraldamisel objektil juhendada määrusest „Nõuded ajutisele liikluskorraldusele“ nr 43 ja juhendist „Riigiteede ajutine liikluskorraldus“ MA 2018-009.
- 2. Paigaldatavad ajutised liiklusmärgid peavad olema 2. klassi valgustpeegeldava kilega. Liikluse korraldamisel kasutada 2. suurusgrupi liiklusmärke.
- 3. Teele paigaldatud ajutise märgi kõrgus teekattest peab olema vähemalt 0,6 m.
- 4. Teel ja teemaal töötaval sõidukil peab olema sisse lülitatud vähemalt üks nõuetele vastav ja igas suunas nähtav kollane vilkur või vilkurite kombinatsioon ja teel töötav inimene peab kandma standardi EVS-EN ISO 20471 kohast märguriietust.
- 5. Sõiduteel väljaspool tööruumi ei tohi parkida sõidukeid ja mehhanisme ega ladustada materjale.
- 6. Tagada tööde teostamise alal teekatte puhtus.
- 7. Langetamis-, virnastamis- ja laadimistöid tegevate masinate töötuled ei tohi pimestada teel liiklejaid.
- 8. Metsamaterjali kaugus sõidutee muldest > 4,0 m.
- 9. Piirangud ja kitsendused ei tohi kesta kauem, olla kehtestatud varem või pikemale teelõigule kui see on töö korraldamiseks vajalik.
- 10. Vähemalt 24 tundi enne tööde alustamist või liikluskorralduse muutmist teavitada liiklusjuhtimiskeskust e-post tmc@transpordiamet.ee või Maanteeametit Tark Tee liikluspiirangute iseteeninduskeskkonnas, millele pääseb ligi Maanteeameti e-teeninduse kaudu.

Kooskõlastatud liikluskorralduse joonised ei asenda teel ja teemaal töötamise luba.

Joonis peab olema koos loaga tööde teostamise ajal objektil.



| | | | | | | | |
|----------------------------------|--|-------|---------------|------------------------|----------------|-------------------|-------------|
| MA tüüpjoonis | Metsa laadimistööd – kiirus 90 km/h | | | | | Joonis 6-1 | |
| Töö nimetus | Laadimistööd maanteel 13126 Kohtla-Järve-Mäetaguse km 17,76-17,91 | | | | Teostamise aeg | 12.03.24-30.04.24 | |
| Tööde asukoht | Tee nr | 13126 | Tee nimi | Kohtla-Järve-Mäetaguse | | km | 17,76-17,91 |
| | Muu info | | | | | | |
| Tööde teostaja | Forest Liiva Grupp OÜ | | | | | | |
| Liikluskorralduse eest vastutaja | | Nimi | Heikki Suokas | | Tel. nr. | 5 051 437 | |