

**LEPPEMÄRGID:**

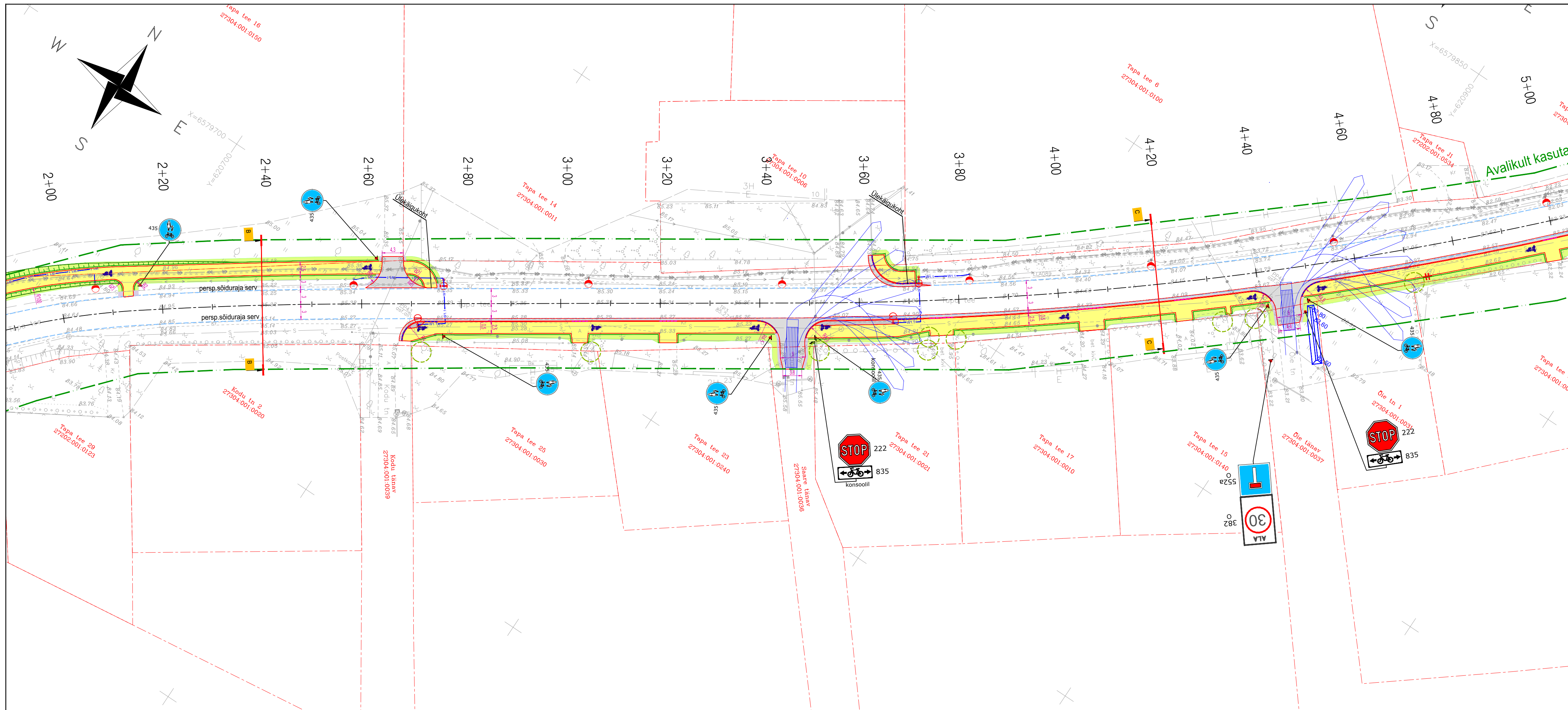
- Krundipiir
- Projekteeritud asfaldi serv
- = Projekteeritud sõidutee betoon äärekivi
- Projekteeritud peenra serv
- Projekteeritud madaldatud äärekivi kõrgusega 0 cm
- Projekteeritud madaldatud äärekivi kõrgusega 3 cm
- Projekteeritud graniitäärekivi
- Projekteeritud konsool, projekteeritud/olemasolev liiklusmärk
- X Projekteeritud teekattemärgistus
- X Likvideeritav objekt

**KATTED**

- Projekteeritud jalgteed asfaltkate
- Projekteeritud sõidutee asfaltkate
- Projekteeritud teepeenar
- Projekteeritud murukülv kasvupinnasel
- Projekteeritud tugimüür
- Projekteeritud klompkivikate
- Projekteeritud tehiskivist sillutiskate

**MÄRKUSED:**  
 Geodeetiline alusplaan on koostatud Tinter-Projekt OÜ poolt 2023. a augustis ( töö nr 24-23-GEO Lääne-Virumaa, Kadrina vald, Kadrina alevik, Tapa tee kõnnitee). Koordinaadid L-Est 97 aasta süsteemis. Kõrgused EH2000 süsteemis. Vastutav spetsialist: E. Kiiver. Katastripiirid saadud Maa-ametist seisuga 27.07.2023

<b>Tinter-Projekt OÜ</b>		Töö nimetus: Riigimaante nr 17151 Põima-Kadrina äärsed kergliiklustee projekt		<b>TINTER-PROJEKT</b>
Turu tn 34 51004, Tartu Tel. 7 475 333 info@tinterprojekt.ee		Töö tellija: Kadrina Vallavalitsus		
Amet:	Nimi:	Allkiri:		Asendiplaan
Projekteerija	Indrek Lensment			
Projekteerija	Jalmar Mägi			Koopäev: 02.01.2024 Joonise number: 1-1 Stadium: PP Mastika: 1:500 Töö nr: 42-23-TP

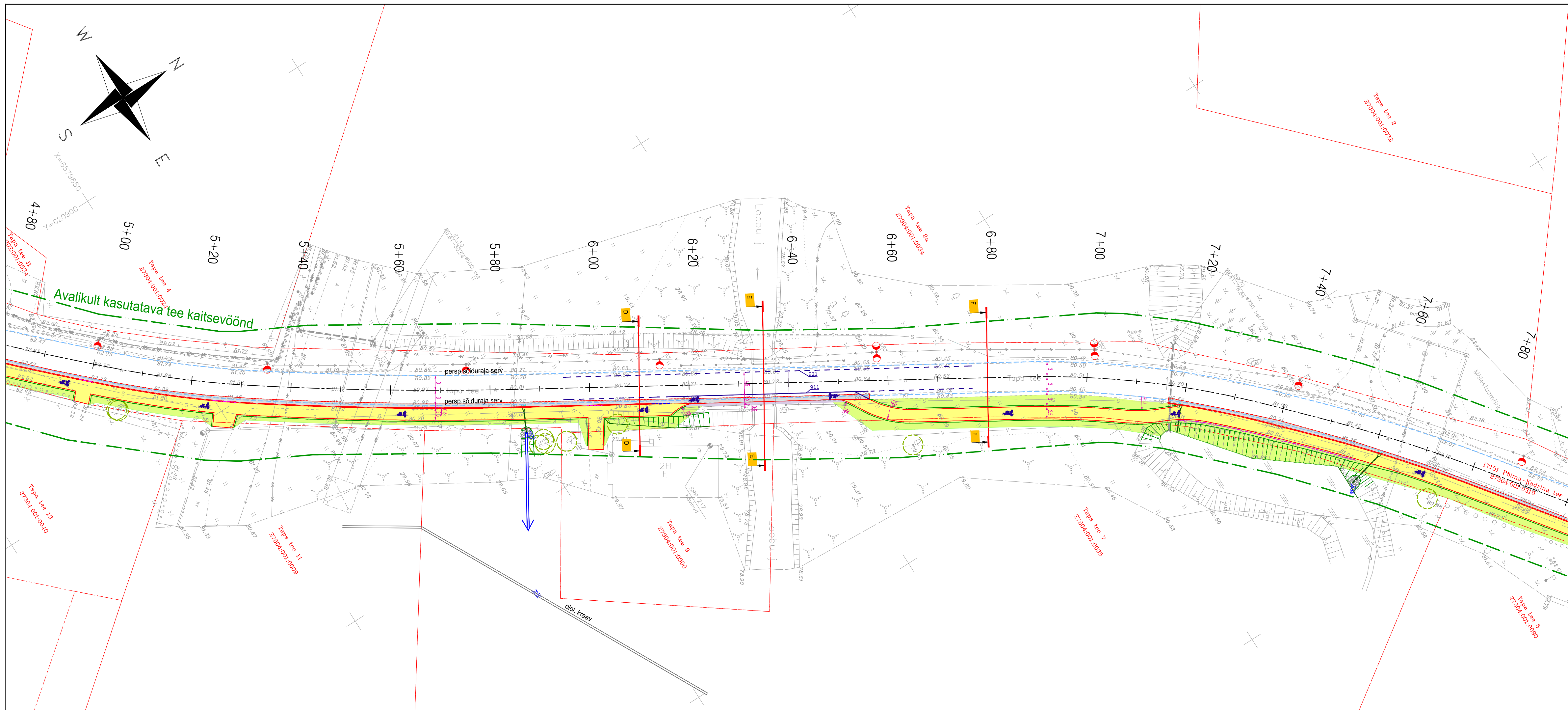


- ### LEPPEMÄRGID:
- Krundipiir
  - Projekteeritud asfaldi serv
  - Projekteeritud sõidutee betoon äärekivi
  - Projekteeritud peenra serv
  - Projekteeritud madaldatud äärekivi kõrgusega 0 cm
  - Projekteeritud madaldatud äärekivi kõrgusega 3 cm
  - Projekteeritud graniitäärekivi
  - Projekteeritud konsool, projekteeritud/olemasolev liiklusmärk
  - Projekteeritud teekatemärgistus
  - Likvideeritav objekt

- ### KATTED
- Projekteeritud jalgtee asfaltkate
  - Projekteeritud sõidutee asfaltkate
  - Projekteeritud teepeenar
  - Projekteeritud murukülv kasvupinnasel
  - Projekteeritud tugimüür
  - Projekteeritud klompkivikate
  - Projekteeritud tehiskivist sillutiskate

**MÄRKUSED:**  
 Geodeetiline alusplaan on koostatud Tinter-Projekt OÜ poolt 2023. a augustis ( töö nr 24-23-GEO Lääne-Virumaa, Kadrina vald, Kadrina alevik, Tapa tee kõnnitee). Koordinaadid L-Est 97 aasta süsteemis. Kõrgused EH2000 süsteemis. Vastutav spetsialist: E.Kiiver. Katastripiirid saadud Maa-ametist seisuga 27.07.2023

<b>Tinter-Projekt OÜ</b>		Riigimaante nr 17151 Põima-Kadrina äärsel kergliiklustee projekt			
Turu tn 34 51004, Tartu		Tel. 7 475 333 info@tinterprojekt.ee			
Amet:		Nimi:		Allkiri:	
Projekteerija		Indrek Lensment		Projekteerija	
Projekteerija		Jalmar Mägi		Projekteerija	
Kujutöö:		Joonise number:		Stadium:	
02.01.2024		1-2		PP	
Mastika:		1:500		Töö nr:	
				42-23-TP	



**LEPPEMÄRGID:**

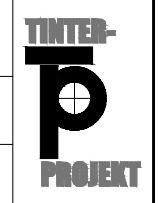
- Krundipiir
- Projekteeritud asfaldi serv
- Projekteeritud sõidutee betoon äärekivi
- Projekteeritud peenra serv
- Projekteeritud madaldatud äärekivi kõrgusega 0 cm
- Projekteeritud madaldatud äärekivi kõrgusega 3 cm
- Projekteeritud graniitäärekivi
- Projekteeritud konsool, projekteeritud/olemasolev liiklusmärk
- Projekteeritud teekattemärgistus
- Likvideeritav objekt

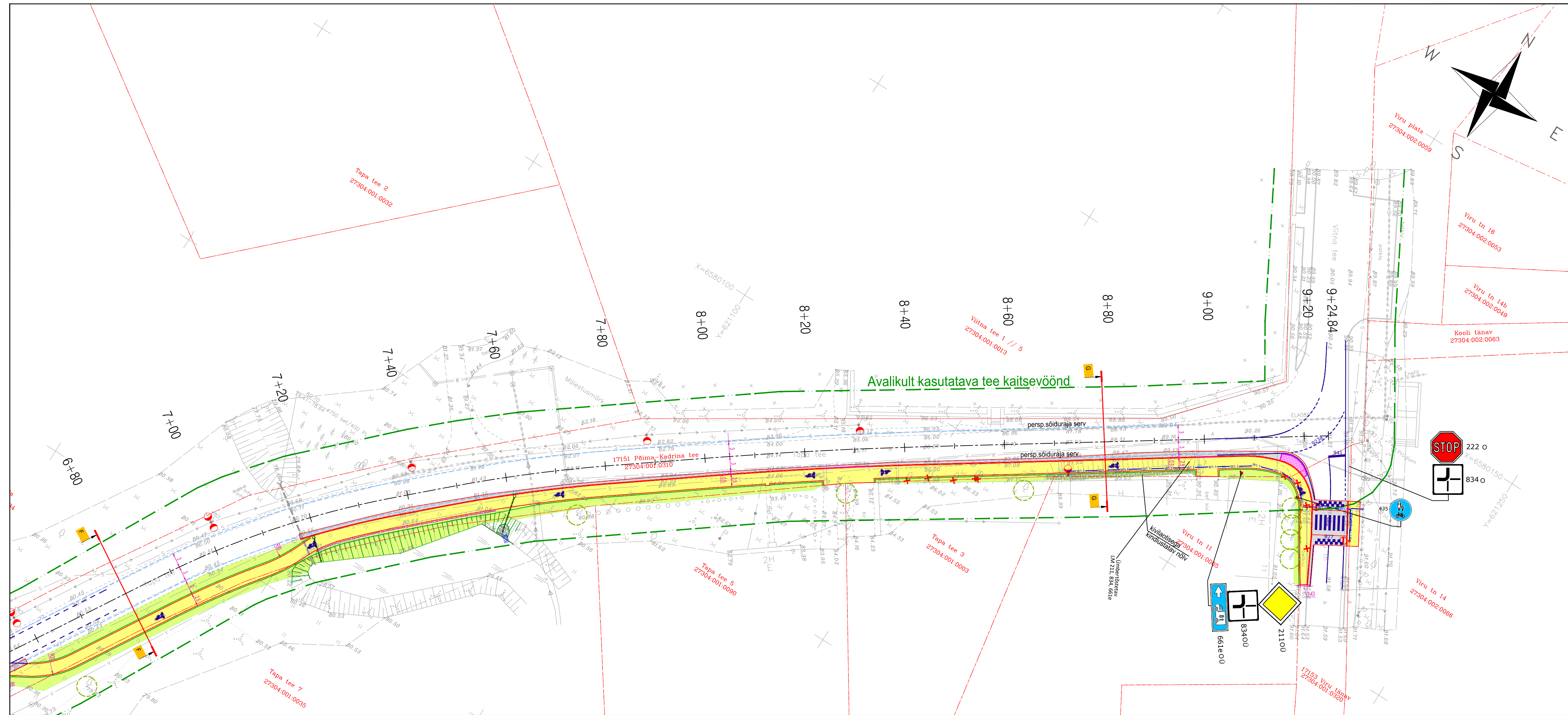
**KATTED**

- Projekteeritud jalgtee asfaltkate
- Projekteeritud sõidutee asfaltkate
- Projekteeritud teepeenar
- Projekteeritud murukülv kasvupinnasel
- Projekteeritud tugimüür
- Projekteeritud klompkivikate
- Projekteeritud tehiskivist sillutiskate

**MÄRKUSED:**  
 Geodeetiline alusplaan on koostatud Tinter-Projekt OÜ poolt 2023. a augustis ( töö nr 24-23-GEO Lääne-Virumaa, Kadrina vald, Kadrina alevik, Tapa tee kõnnitee). Koordinaadid L-Est 97 aasta süsteemis. Kõrgused EH2000 süsteemis. Vastutav spetsialist: E.Kiiver. Katastripiirid saadud Maa-ametist seisuga 27.07.2023

<b>Tinter-Projekt OÜ</b>		Töö nimetus: Riigimaante nr 17151 Põima-Kadrina äärsel kergliiklustee projekt	
Turu tn 34 51004, Tartu Tel. 7 475 333 info@tinterprojekt.ee		Töö Tellija: Kadrina Vallavalitsus	
Amet:	Nimi:	Allkiri:	Joonise nimetus: Asendiplaan
Projekteerija: Indrek Lensment			
Projekteerija: Jalmar Mägi			
Kauplemis:	Joonise number:	Stadium:	Mastaab:
02.01.2024	1-3	PP	1:500
			Töö nr: 42-23-TP





**LEPPEMÄRGID:**

- Krundipiir
- Projekteeritud asfaldi serv
- Projekteeritud sõidutee betoon äärekivi
- Projekteeritud peenna serv
- Projekteeritud madaldatud äärekivi kõrgusega 0 cm
- Projekteeritud madaldatud äärekivi kõrgusega 3 cm
- Projekteeritud graniitäärekivi
- Projekteeritud konsool, projekteeritud/olemasolev liiklusmärk
- Projekteeritud teekatemärgistus
- Likvideeritav objekt

**KATTED**

- Projekteeritud jalgtee asfaltkate
- Projekteeritud sõidutee asfaltkate
- Projekteeritud teepeenar
- Projekteeritud murukülv kasvupinnasel
- Projekteeritud tugimüür
- Projekteeritud klompkivikate
- Projekteeritud tehiskivist sillutuskate

**MÄRKUSED:**  
 Geodeetiline alusplaan on koostatud Tinter-Projekt OÜ poolt 2023. a augustis ( töö nr 24-23-GEO Lääne-Virumaa, Kadrina vald, Kadrina alevik, Tapa tee kõnnitee). Koordinaadid L-Est 97 aasta süsteemis. Kõrgused EH2000 süsteemis. Vastutav spetsialist: E. Kiiver. Katastripiirid saadud Maa-ametist seisuga 27.07.2023

<b>Tinter-Projekt OÜ</b>		Töö nimetus: Riigimaante nr 17151 Põima-Kadrina äärsel kergliiklustee projekt		
Turu tn 34 51004, Tartu		Töö Tellija: Kadrina Vallavalitsus		
Amet:	Nimi:	Alkiri:		Joonise nimetus: Asendiplaan
Projekteerija	Indrek Lensment			
Projekteerija	Jalmar Mägi			Koopäev: 02.01.2024
		Joonise number: 1-4	Stadium: PP	
				Töö nr: 42-23-TP