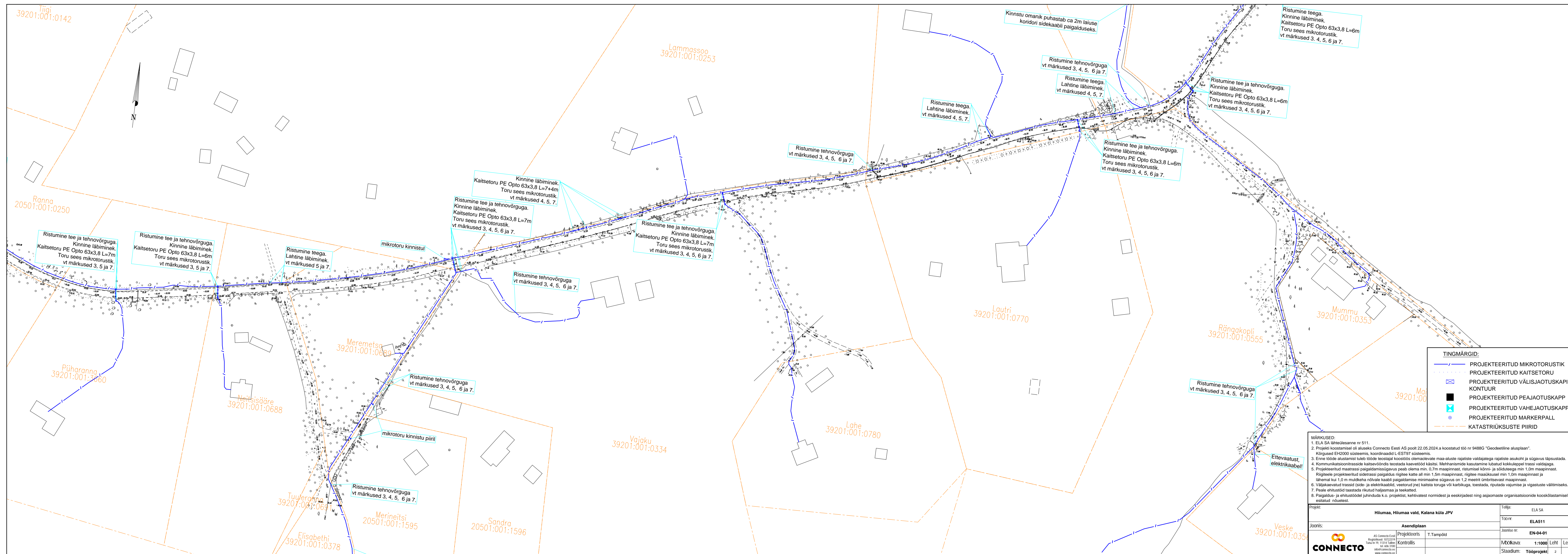


- TINGMÄRGID:**
- PROJEKTEERITUD MIKROTORUSTIK
 - - - PROJEKTEERITUD KAITSETORU
 - PROJEKTEERITUD VÄLISJAOTUSKAPI KONTOUR
 - PROJEKTEERITUD PEAJAOTUSKAPP
 - ✕ PROJEKTEERITUD VAHEJAOTUSKAPP
 - PROJEKTEERITUD MARKERPALL
 - KATASTRITÜKSUSTE PIIRID

MÄRKUSED:

- ELA SA lähteülesanne nr 511.
- Projekti koostamine oli aluseks Connecto Eesti AS poolt 22.05.2024.a koostatud töö nr 9488G "Geodeetiline alusplaan".
- Kõrgused EHK2000 süsteemis, koordinaadid L-EST97 süsteemis.
- Enne tööde alustamist tuleb tööde teostajal koostööd olemaolevate maa-aluste rajatiste valdajatega rajatiste asukoht ja sügavus täpsustada.
- Kommunikatsioonirasside kaitsevõõndis teostada kaevetööd käsitsi. Mehhanismide kasutamine lubatud kokkuleppel trassi valdajaga.
- Projekteeritud maatrassi paigaldamissügavus peab olema min. 0,7m maapinnast, ristumisel kõnni- ja sõiduteega min 1,0m maapinnast. Ristumisele projekteeritud sidetrassi paigaldus sügavus rigitse katte all min 1,5m maapinnast, rigitse maaüksusel min 1,0m maapinnast ja lähemal kui 1,0 m muldkeha nõlvale kaabli paigaldamise minimaalne sügavus on 1,2 meetrit ümbritsevast maapinnast.
- Väljakeevatud trassid (side- ja elektri kaablid, veetorud jne) kaitsa toruga või karbikuga, teostada, riputada vajumise ja vigastuste vältimiseks.
- Peale ehitustööd taastada rikutud haljasmaa ja teekatted.
- Paigaldus- ja ehitustöödel juhendada k.o. projektist, kehtivatest normidest ja eeskirjadest ning asjaomaste organisatsioonide kooskõlastamisel esitatud nõuetest.

Projekt: Hiiumaa, Hiiumaa vald, Kalana küla JPV	Tellij: ELA SA
Joonis: Asendiplaan	Töö nr: ELAS11
 AS Connecto Eesti Registrikood 1072219 Tulu nr 19, 11314 Tallinn tel 606 3100 info@connecto.ee www.connecto.ee	Joonise nr: EN-04-01
Projektis: T.Tampid	Mõõkava: 1:1000 Leht Leht
Kontrollis:	Staadium: Tööprojekt 1 / 7



TINGMÄRGID:

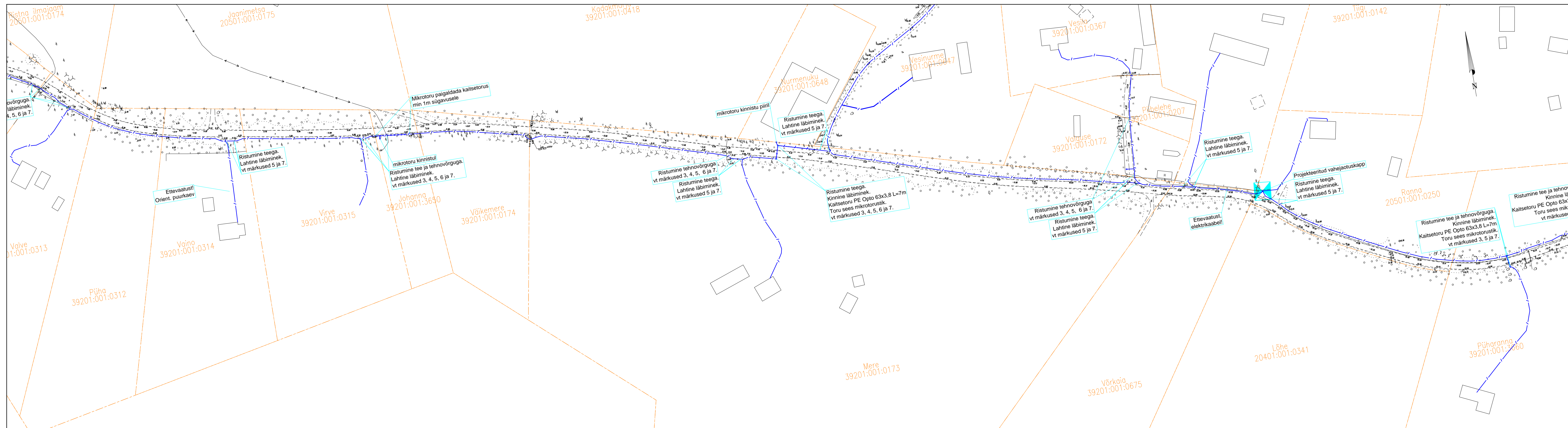
	PROJEKTEERITUD MIKROTORUSTIK
	PROJEKTEERITUD KAITSETORU
	PROJEKTEERITUD VÄLISJAOTUSKAPI KONTOUR
	PROJEKTEERITUD PEAJAOTUSKAPP
	PROJEKTEERITUD VAHEJAOTUSKAPP
	PROJEKTEERITUD MARKERPALL
	KATASTRIUKSUSTE PIIRID

MÄRKUSED:

- ELA SA lähteülesanne nr 511.
- Projekti koostamisel oli aluseks Connecto Eesti AS poolt 22.05.2024.a koostatud töö nr 9488G "Geodeetiline alusplaan".
- Kõrgused EH2000 süsteemis, koordinaadid L-EST97 süsteemis.
- Enne tööde alustamist tuleb tööde teostajal koostöös olemasolevate maa-aluste rajatiste valdajatega rajatiste asukoht ja sügavus täpsustada.
- Kommunikatsioonitrasside kaitsesoondeid teostada kaevetööd käsitsi. Mehhanismide kasutamine lubatud kokkuleppeel trassi valdajaga.
- Projekteeritud maatrassi paigaldamissügavus peab olema min. 0,7m maapinnast, ristumisel kõni- ja sõiduteega min 1,0m maapinnast. Ristumise projekteeeritud sidetrassi paigaldus ristitee katte all min 1,5m maapinnast, ristitee maauksusel min 1,0m maapinnast ja lähemal kui 1,0 m muldkeha nõlvale kaabli paigaldamise minimaalne sügavus on 1,2 meetrit ümbritsevast maapinnast.
- Väljakaevatud trassid (side- ja elekrikaablid, veetorud jne) kaista toruga või karbikuga, teostada, riputada vajumise ja vigastuste vältimiseks.
- Peale ehitustööd taastada rikitud haljasmaa ja teekatted.
- Paigaldus- ja ehitustöödel juhendada k.o. projektist, kehtivatest normidest ja eeskirjadest ning asjaomaste organisatsioonide kooskõlastamisel esitatud nõuetest.

Projekt:	Hiumaa, Hiumaa vald, Kalana küla JPV	Tellijä:	ELA SA
Joonis:	Asendiplaan	Tööri:	ELAS11
	Projektieeris T.Tampõid	Joonise nr:	EN-04-01
	Kontrollis	Mõõkava:	1:1000 Leht Leht
		Staadium:	Tööprojekt 2 7





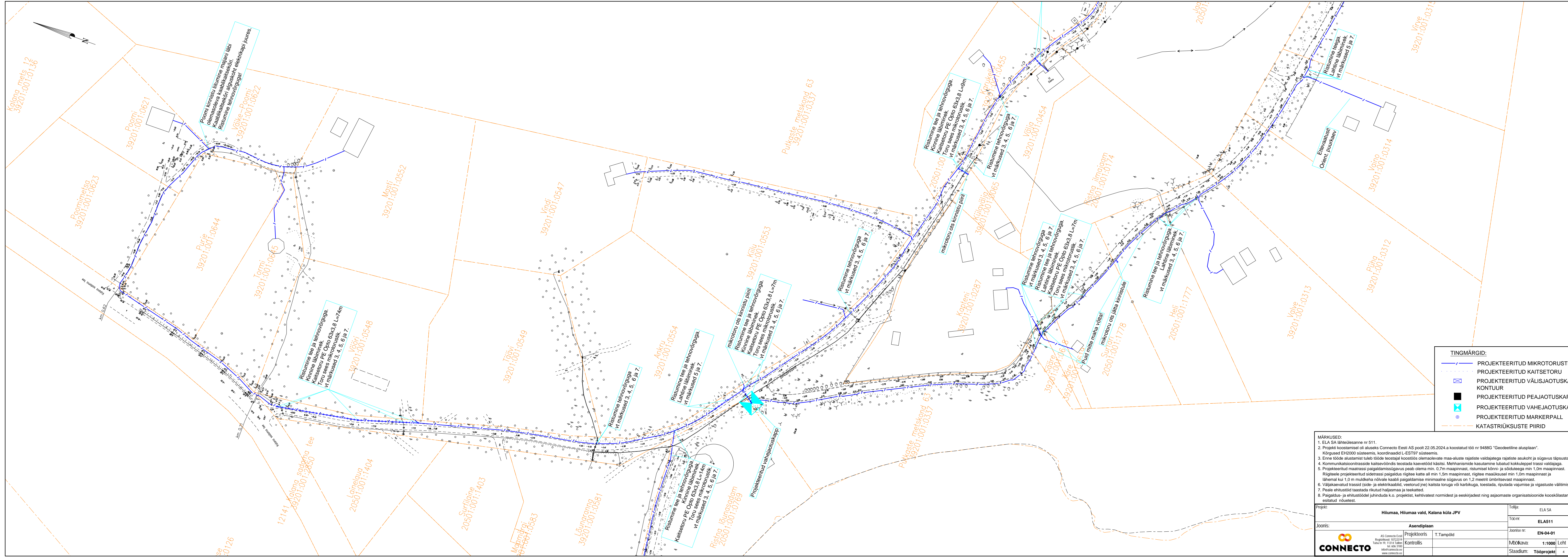
TINGMÄRGID:

	PROJEKTEERITUD MIKROTORUSTIK
	PROJEKTEERITUD KAITSETORU
	PROJEKTEERITUD VÄLISJAOTUSKAPI KONTOUR
	PROJEKTEERITUD PEAJAOTUSKAPP
	PROJEKTEERITUD VAHEJAOTUSKAPP
	PROJEKTEERITUD MARKERPALL
	KATASTRILÜKSUSTE PIIRID

MÄRKUSED:

- ELA SA lähteülesanne nr 511.
- Projekti koostamisel oli aluseks Connecto Eesti AS poolt 22.05.2024.a koostatud töö nr 9488G "Geodeetiline alusplaan".
- Kõrgused EH2000 süsteemis, koordinaadid L-EST97 süsteemis.
- Enne tööde alustamist tuleb tööde teostajal koostööd olemaolevate maa-aluste rajatiste valdajatega rajatiste asukoht ja sügavus täpsustada.
- Kommunikatsioonitrasside kaitsesügavus teostada kaevetööd käsitsi. Mehhanismide kasutamine lubatud kokkuleppel trassi valdajaga.
- Projektieeritud maatrassi paigaldamissügavus peab olema min. 0,7m maapinnast, ristumisel kõnni- ja sõiduteega min 1,0m maapinnast.
- Rigiteele projektieeritud sidetrassi paigaldus rigitee kätte all min 1,5m maapinnast, rigitee maaüksusel min 1,0m maapinnast ja lähemal kui 1,0 m muldkeha nõlvale kaabli paigaldamiseks minimaalne sügavus on 1,2 meetrit ümbritsevast maapinnast.
- Väljakeevatud trassid (side- ja elektrikaablid, veetorud jne) kaitsa toruga või karikuga, teostada, riputada vajumise ja vigastuste vältimiseks.
- Peale ehitustööd taastada rikitud haljasmaa ja teekatted.
- Paigaldus- ja ehitustöödel juhendada k.o. projektist, kehtivatest normidest ja eeskirjadest ning asjaomaste organisatsioonide kooskõlastamisel esitatud nõuetest.

Projekt:	Hiumaa, Hiumaa vald, Kalana küla JPV	Tellij:	ELA SA
Joonis:	Asendiplaan	Tööri:	ELAS11
	AS Connecto Eesti Registrikood: 1072219 Tulu nr 19, 11314 Tallinn 101 006 3100 info@connecto.ee www.connecto.ee	Joonise nr:	EN-04-01
	Projektieeris: T.Tampõid	Mõõkava:	1:1000 Leht Leht
	Kontrollis:	Staadium:	Tööprojekt 3 7



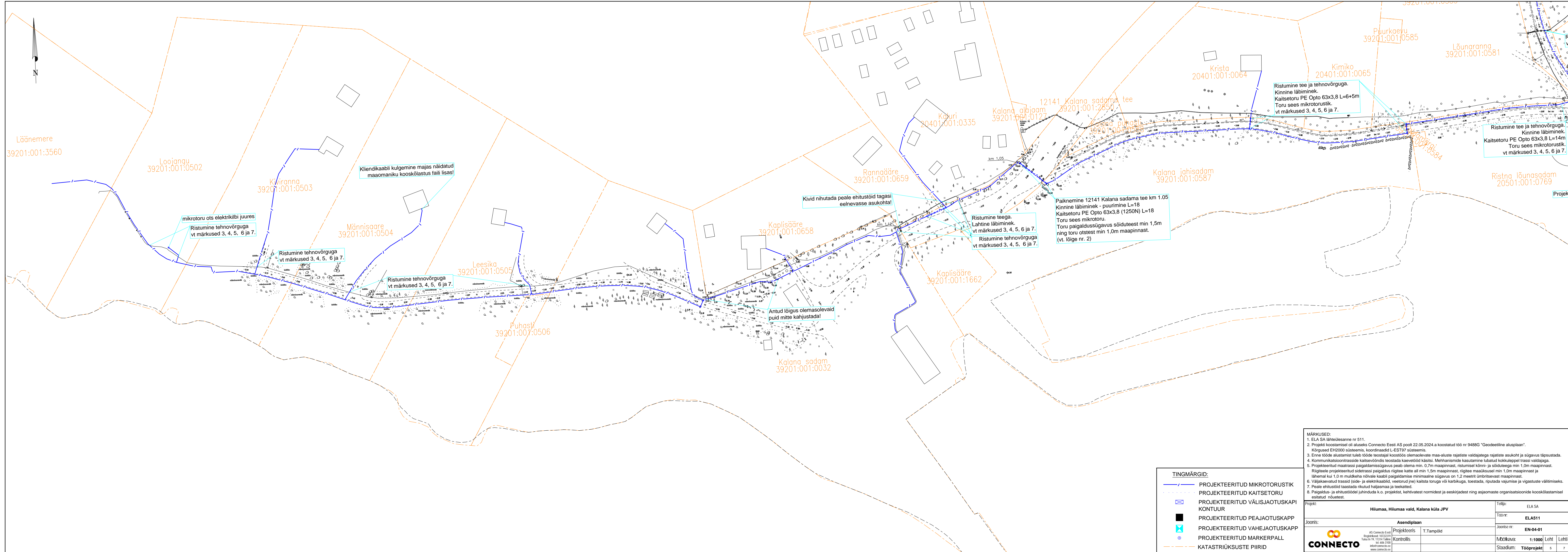
TINGMÄRGID:

- PROJEKTEERITUD MIKROTORUSTIK
- PROJEKTEERITUD KAITSETORU
- PROJEKTEERITUD VÄLISJAOTUSKAPI KONTOUR
- PROJEKTEERITUD PEAJAOTUSKAPP
- PROJEKTEERITUD VAHEJAOTUSKAPP
- PROJEKTEERITUD MARKERPALL
- KATASTRÜKSUSTE PIIRID

MÄRKUSED:

- ELA SA lähteülesanne nr 511.
- Projekti koostamisel oli aluseks Connecto Eesti AS poolt 22.05.2024.a koostatud töö nr 9488G "Geodeetiline alusplaan".
- Kõrgused EH2000 süsteemis, koordinaadid L-EST97 süsteemis.
- Enne tööde alustamist tuleb tööde teostajal koostöös olemalavate maa-aluste rajatiste valdajatega rajatiste asukoht ja sügavus täpsustada.
- Kommunikatsioonitrasside kaitsevööndis teostada kaevetööd käsitsi. Mehhanismide kasutamine lubatud kokkuleppel trassi valdajaga.
- Projekteeritud maatrassi paigaldamissügavus peab olema min. 0,7m maapinnast, ristumisel kõnni- ja sõiduteega min 1,0m maapinnast.
- Riigiteele projekteeritud sidetrassi paigaldus riigitee katte all min 1,5m maapinnast, riigitee maaüksusel min 1,0m maapinnast ja lähemal kui 1,0 m muldkeha nõlvale kaabli paigaldamise minimaalne sügavus on 1,2 meetrit ümbritsevat maapinnast.
- Väljakaevatud trassid (side- ja elektrikaablid, veetorud jne) kaitseda toruga või karikuga, teostada, riputada vajumise ja vigastuste vältimiseks.
- Peale ehitustööd taastada rikutud haljasmaa ja teekatted.
- Paigaldus- ja ehitustöödel juhitud k.o. projektist, kehtivatest normidest ja eeskirjadest ning asjaomaste organisatsioonide kooskõlastamisel esitatud nõuetest.

Projekt:	Hiiumaa, Hiiumaa vald, Kalana küla JPV	Tellija:	ELA SA
Joonis:	Asendiplaan	Tööri:	ELA511
	Projektieeris: T.Tampõid	Joonise nr:	EN-04-01
	Kontrollis:	Mõõkava:	1:1000 Leht Leht
		Staadium:	Tööprojekt 4 7



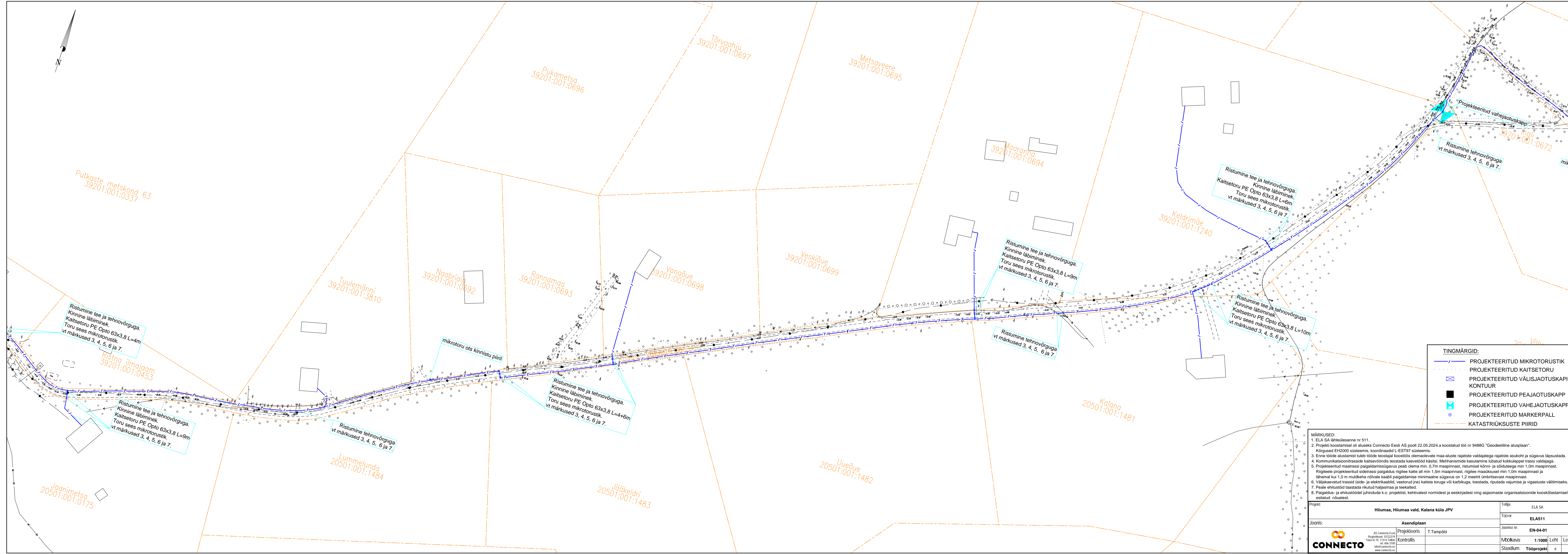
MÄRKUSED:

- ELA SA lähteülesanne nr 511.
- Projekti koostajal on aluseks Connecto Eesti AS poolt 22.05.2024.a koostatud töö nr 9488G "Geodeetiline alusplaan".
- Kõrgused EH2000 süsteemis, koordinaadid L-EST97 süsteemis.
- Enne tööde alustamist tuleb tööde teostajal koostööd olemasolevate maa-aluste rajatiste valdajatega rajatiste asukohti ja sügavusi täpsustada.
- Kommunikatsioonitrasside kaitsesoondeis teostada kaevetööd käsitsi. Mehhanismide kasutamine lubatud kokkuleppel trassi valdajaga.
- Projekteeritud maatrassi paigaldamissügavus peab olema min. 0,7m maapinnast, ristumisel kõnni- ja sõiduteega min 1,0m maapinnast.
- Rigiteele projekteeritud sidetrassi paigaldus rigitee kätte all min 1,5m maapinnast, rigitee maaüksusel min 1,0m maapinnast ja lähemal kui 1,0 m muldkeha nõlvale kaabli paigaldamise minimaalne sügavus on 1,2 meetrit ümbritsevast maapinnast.
- Väljakeevatud trassid (side- ja elektrikaablid, veetorud jne) kaitsa toruga või karbikuga, teostada, riputada vajumise ja vigastuste vältimiseks.
- Peale ehitustööd taastada rikutud haljasmaa ja teekatted.
- Paigaldus- ja ehitustöödel juhendada k.o. projektist, kehtivatest normidest ja eeskirjadest ning asjaomaste organisatsioonide kooskõlastamisel esitatud nõuetest.

Projekt:	Hiumaa, Hiumaa vald, Kalana küla JPV	Tellijä:	ELA SA
Joonis:	Asendiplaan	Tööri:	ELAS11
	AS Connecto Eesti Registrikood 1072219 Tulu nr 19, 11314 Tallinn 101 406 3100 info@connecto.ee www.connecto.ee	Joonise nr:	EN-04-01
	Projektieeris T.Tampõid	Mõõkava:	1:1000 Leht Leht
	Kontrollis	Staadium:	Tööprojekt 5 7

TINGMÄRGID:

- PROJEKTEERITUD MIKROTORUSTIK
- PROJEKTEERITUD KAITSETORU
- ▣ PROJEKTEERITUD VÄLISJAOTUSKAPI KONTOUR
- PROJEKTEERITUD PEAJAOTUSKAPP
- ⊗ PROJEKTEERITUD VAHEJAOTUSKAPP
- ⊙ PROJEKTEERITUD MARKERPALL
- - - KATASTRILISE PIIRID



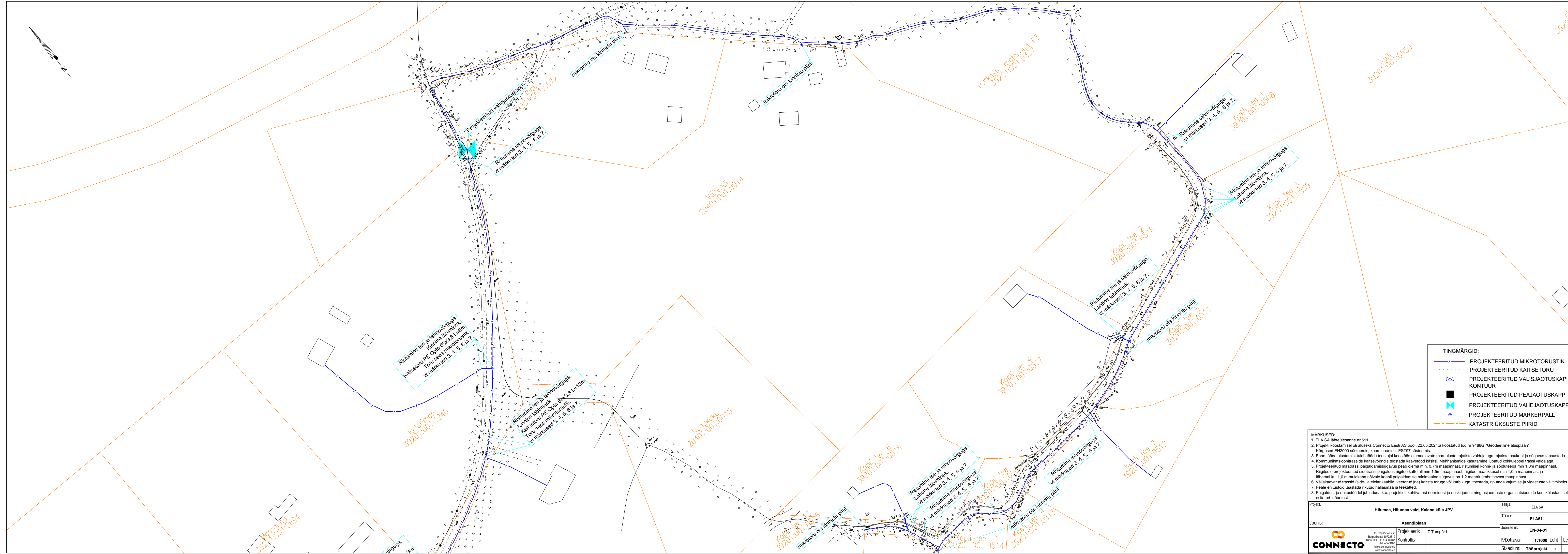
TINGMÄRGID:

- PROJEKTEERITUD MIKROTORUSTIK
- - - PROJEKTEERITUD KAITSETORU
- PROJEKTEERITUD VÄLISJAOTUSKAPI KONTOUR
- PROJEKTEERITUD PEAJAOTUSKAPP
- ✕ PROJEKTEERITUD VAHEJAOTUSKAPP
- PROJEKTEERITUD MARKERPALL
- KATASTRÜKSUSTE PIIRID

MÄRKUSED:

- ELA SA lähteülesanne nr 511.
- Projekti koostamisel oli aluseks Connecto Eesti AS poolt 22.05.2024.a koostatud töö nr 9488G "Geodeetiline alusplaan".
- Kõrgused EH2000 süsteemis, koordinaadid L-EST97 süsteemis.
- Enne tööde alustamist tuleb tööde teostajal koostööd olemaolevate maa-aluste rajatiste valdajatega rajatiste asukohti ja sügavus täpsustada.
- Kommunikatsioonitrasside kaitsevõõndis teostada kaevetööd käsitsi. Mehhanismide kasutamine lubatud kokkuleppe trassi valdajaga.
- Projekteeritud maatrassi paigaldamissügavus peab olema min. 0,7m maapinnast, ristumisel kõnni- ja sõiduteega min 1,0m maapinnast. Rigiteele projekteeritud sidetrassi paigaldus rigitee katte all min 1,5m maapinnast, rigitee maauksusel min 1,0m maapinnast ja lähemal kui 1,0 m muldkeha nõlvale kaabli paigaldamise minimaalne sügavus on 1,2 meetrit ümbritsevast maapinnast.
- Väljakaevatud trassid (side- ja elektrikaablid, veetorud jne) kaitsta toruga või karbikuga, teostada, riputada vajumise ja vigastuste vältimiseks.
- Peale ehitustööd taastada rikutud haljasmaa ja teekatted.
- Paigaldus- ja ehitustööde juhendina k.o. projektist, kehtivatest normidest ja eeskirjadest ning asjaomaste organisatsioonide kooskõlastamisel esitatud nõuetest.

Projekt:	Hiumaa, Hiumaa vald, Kalana küla JPV	Tellijä:	ELA SA
Joonis:	Asendiplaan	Töö nr:	ELAS11
AS Connecto Eesti Registrikood: 1072219 Tulu nr 19, 11314 Tallinn tel: 666 3192 info@connecto.ee www.connecto.ee	Projekteeris: T.Tampõid	Joonise nr:	EN-04-01
CONNECTO	Kontrollis:	Mõõkava:	1:1000 Leht Leht
		Stadium:	Tööprojekt 6 7



TINGMÄRGID:

- PROJEKTEERITUD MIKROTORUSTIK
- - - PROJEKTEERITUD KAITSETORU
- PROJEKTEERITUD VÄLISJAOTUSKAPI KONTOUR
- PROJEKTEERITUD PEAJAOTUSKAPP
- PROJEKTEERITUD VAHEJAOTUSKAPP
- PROJEKTEERITUD MARKERPALL
- KATASTRÜKSUSTE PIIRID

MÄRKUSED:

1. ELA SA lähteülesanne nr 511.
2. Projekti koostamisel oli aluseks Connecto Eesti AS poolt 22.05.2024.a koostatud töö nr 9488G "Geodeetiline alusplaan".
3. Kõrgused EH2000 süsteemis, kordinaadid L-EST97 süsteemis.
4. Enne tööde alustamist tuleb tööde teostajal koostöös olemasolevate maa-aluste rajatiste valdajatega rajatiste asukoht ja sügavus täpsustada.
5. Projektieeritud maastri paigaldamissügavus peab olema min. 0,7m maapinnast, ristumisel kõnni- ja sõiduteega min 1,0m maapinnast.
6. Väljakeevatud trassid (side- ja elektrikaablid, veetorud jne) kaista toruga või karbikuga, teostada, riputada vajumise ja vigastuste vältimiseks lähemal kui 1,0 m muldkeha nõlvale kaabli paigaldamiseks minimaalne sügavus on 1,2 meetrit ümbritsevast maapinnast.
7. Väljakeevatud trassid (side- ja elektrikaablid, veetorud jne) kaista toruga või karbikuga, teostada, riputada vajumise ja vigastuste vältimiseks.
8. Paigaldus- ja ehitustööde juhenduid k.o. projektist, kehtivatest normidest ja eeskirjadest ning asjaomaste organisatsioonide kooskõlastamisel esitatud nõuetest.

Projekt: Hiiumaa, Hiiumaa vald, Kalana küla JPV	Tellijä: ELA SA
Joonis: Asendiplaan	Tööri: ELA511
Projektieeris: T.Tampõid	Joonise nr: EN-04-01
Kontrollis:	Mõõkava: 1:1000 Leht Leht
AS Connecto Eesti Registreeritud 1072219 Tulu nr 19, 11314 Tallinn 1014043100 info@connecto.ee www.connecto.ee	Staadium: Tööprojekt 7 7