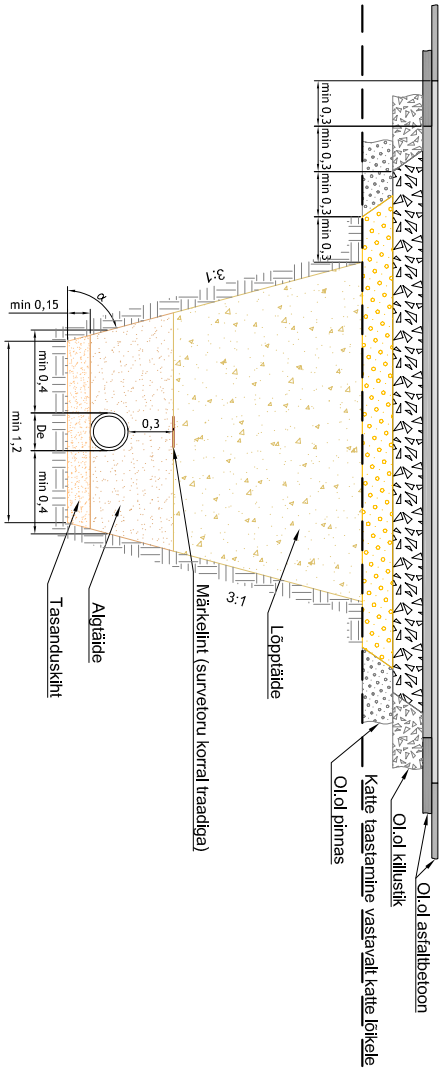


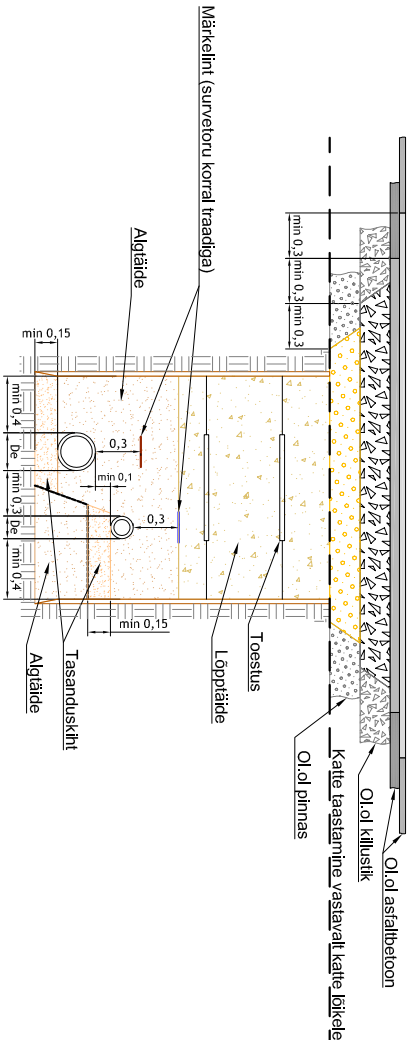
Kaeviku ristlõige

Tüüp nr 1



Kaeviku ristlõige

Түүн 4



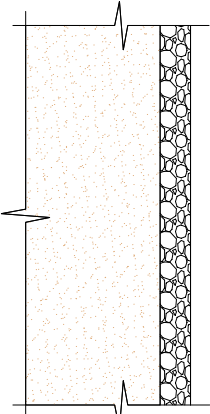
Kruuskate

Kihi nimetus

Paksus

| Purustatud kruus fr 0/32, segu 6 ($E_{\min} \geq 140\text{MPa}$) | h=20 cm |
|---|---------|
|---|---------|

Täitematerjal ja/või olemasolev pinnas
($k_t=0,98$, $k_f \geq 0,5$ m/ööp)



Haljasa

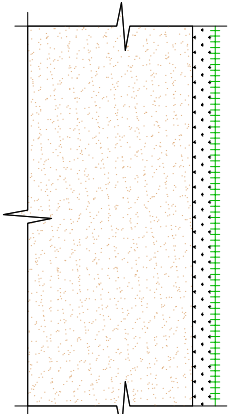
Kihi nimetus

Paksus

| | |
|----------------------|----------------------------------|
| Murukülv (klass III) | külvinorm 20-30 g/m ² |
| Kasvupinna | h≥10 cm |

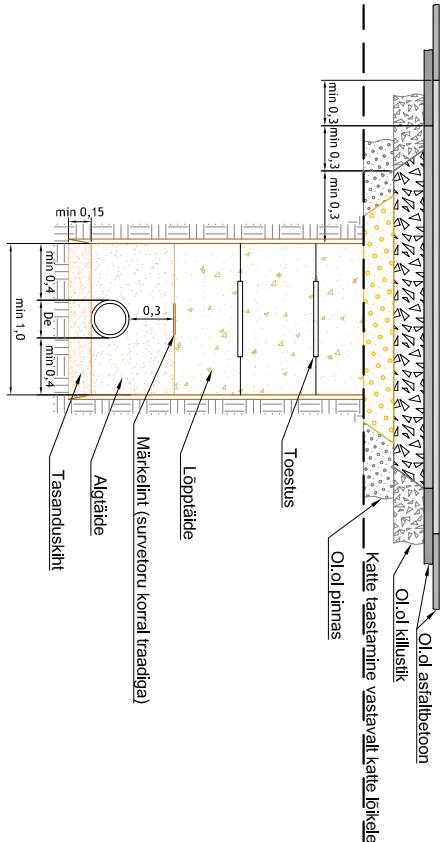
suurus 20 mm)

Täitematerjal ja/või olemasolev aluspinnas

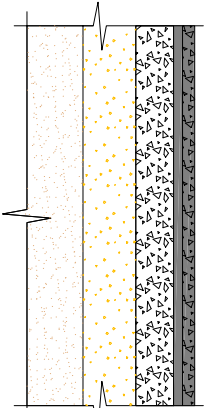


Kaeviku ristlõige

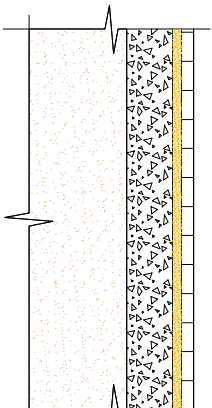
Tüüp nr 2



Ühkehiiline sõidutee asfaltkate



Tükkmaterjalist katend



Kihi nimetus

Paksus

Täiteeliiv ja/või olemasolev pinnas ($k_f \geq 0,5$ m/ööp, $k_t = 0,98$)

Kihi nimetus

1-kordne pindamine (killustik fr 4/8)

Asfaltbetoon AC 16 surf 70/100 (ubjakillustikuga, $\leq LA_{30}$)

Kilustikalus (fr. 32/63, kiilutud fr. 16/32 ja fr. 8/12 25kg/m², E_{min} ≥170MPa)

Keskliv (kf $\geq 1,0$ m/ööp, kt=0.98,

Paksus

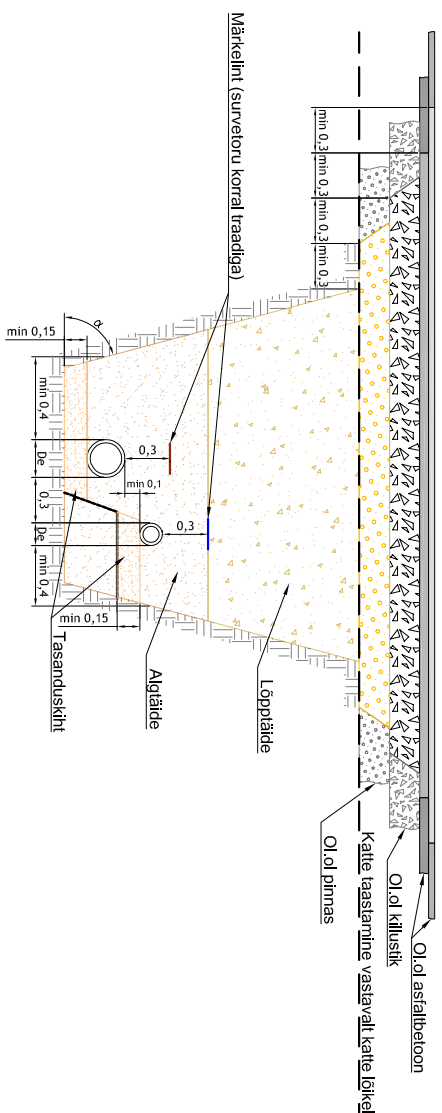
 $h=7\text{ cm}$

$h=25$ cm

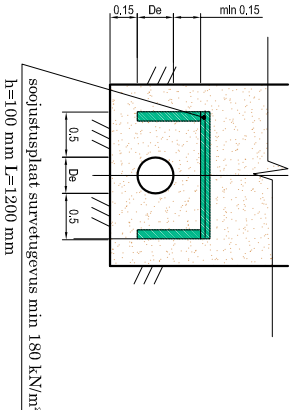
$h=30$ ci

Kaeviku ristlõige

Tüüp nr 3




Soojustatud tänavatorustiku ristlõige



Märkused:

- 1) Unikultu moodul on meenuteres
- 2) Lahkuta kaevamisel rekonstrueeritavaale ja rajatavaale survetoonstikule paigaldada traadiga märkeliint.
- 3) Toestamata ehituskasviku nolvakale (ca) määrah Toovõtja konkreetsele töölõigul solvvalt töode teostamise ajal valitsetatest ehitustingimustest.
- 4) Ehituskasviku toestamise vajadus konkreetsetes töölõigustestatakse Töövõtja poolt, töode käigus, lähtudes konkreetse töölõigu ehitustingimustest

| | | |
|---|---------------------|-----------------------|
| Projekti juht/Proj engr. | Kristjan Karabeinik | Töö nr./Job nr. |
| Projekteerija/Designer | Kristian Karabeinik | 17-09-25-VK |
| Projekteerija/Designer | Meelis Mark | Joonise nr./Drawing n |
| Kontrollija/Inspector | Erkki Metsa | L-01 |
| <div><div><p>Alkranel www.alkranel.ee</p></div><div><p>OÜ ALKRANEL Riia 4, Tartu tel. 736 6676 info@alkranel.ee www.alkranel.ee</p></div></div> | | |
| Tellija/Customer | | |
| Roke Teenused OÜ | | |
| Objekt/Object | | |
| Ahja kultuurimaja väliskanalistsioon ja dremaž | | |
| Aadress/Location | | |
| Illimari tn 6, Ahja alevik, Põlva vald, Põlvamaa | | |
| Joonis/Drawing | Kupipäev/Date | |
| Ehituskaeviku tüüp/ristlõiked ja katete taastamise lõiked | 27.11.2025 | |
| Fail/File | Staadium/Stage: TP | |
| 170925VK_TP_v01_Kate-Kaevik.dwg | | |