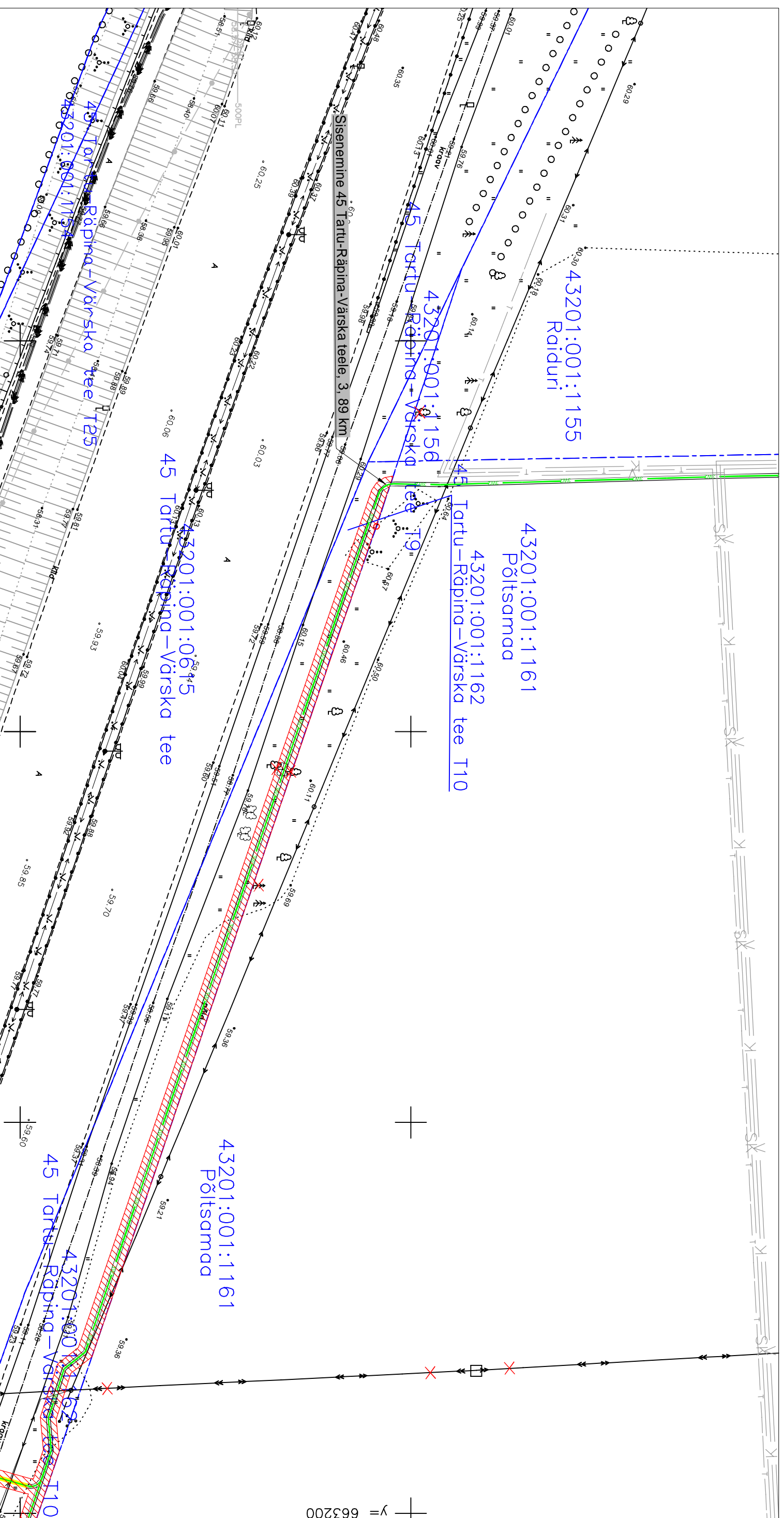


Isikliku kasutusõiguse ala plaan
Tartu maakond, Luunja vald, Lohkva küla, 45 Tartu-Räpina-Värskate tee T10 kinnistu, reg.
nr. 4669904, katastritunnus 43201:001:1162
M 1:500

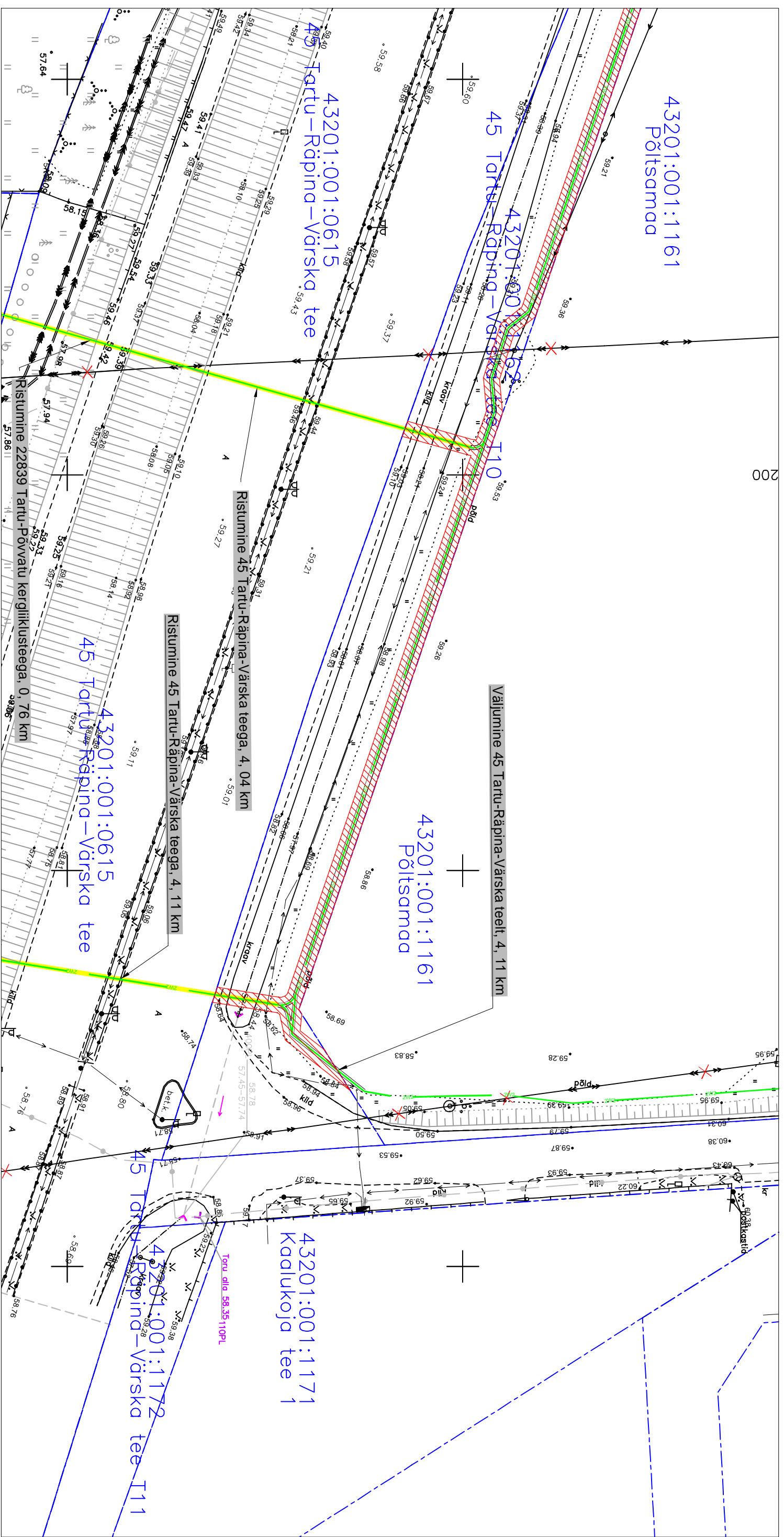





- Kasutusõiguse ala
- Katastritruksuse piir
- Projekteeritavad 10 kV maakaablid

Jrk nr	IKÕ ala Pos nr (plaanil)	Kinnistu registriosa number	Katastritruksuse tunnus, nimi ja sihtotstarve	Asukoht riigitee(nr ja nimi) suhtes(õigu algus ja lõpp km)	Ala pindala ruutmeetrites m ²
1	Ala 1	4669904	43201:001:1162 45 Tartu - Räpina - Värskate tee T10 Transpordimaa	45 Tartu-Räpina-Värskate tee 3,89-4,11 km	483m ²

Kasutusõiguse ala 483 m²
projekteeritava tehnovõrgu pikkus 250 m.
Koostas: Keio Altoja, 53426415
Taotluse esitaja: Krista Ahman
Töö nr: LE0198, Soojuse tee 14 kinnistu
litiumine keskpinge!
Leht: 1/2

Isikliku kasutusõiguse ala plaan
 Tartu maakond, Luunja vald, Lohkva küla, 45 Tartu-Räpina-Värska tee T10 kinnistu, reg.
 nr. 4669904, katastrinumus 43201:001:1162
 M 1:500



 Kasutusõiguse ala
 Katastritükkuse piir
 Projekteeritavad 10 kV maakaablid

Jrk nr	IKÕ ala Pos nr (plaanil)	Kinnistu registriosaja number	Katastritükkuse tunnus, nimi ja sihtotstarve	Asukoht riigitee(nr ja nimi) ja niimi suhtes(õigu algus ja lõpp km)	Ala pindala ruutmeetrites m ²
1	Ala 1	4669904	43201:001:1162 45 Tartu - Räpina - Värska tee T10 Transpordimaa	45 Tartu-Räpina-Värska tee 3,89-4,11 km	483 m ²

Kasutusõiguse ala 483 m²
 projekteeritava tehnovõrgu pikkus 250 m.
 Koostas: Keio Altoja, 53426415
 Taotluse esitaja: Krista Ahman
 Töö nr: LE0198, Soojuse tee 14 kinnistu
 lülitumine keskpinnel
 Leht: 2/2