

Isikliku kasutusõiguse seadmise plaan

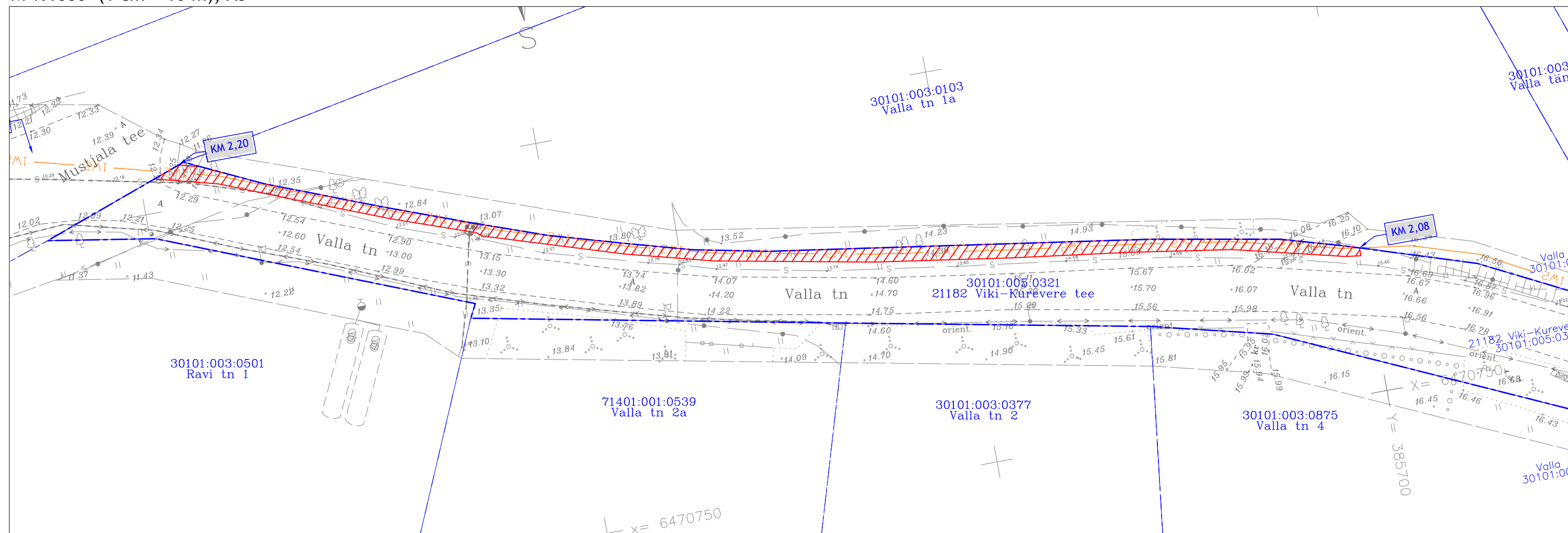
21182 Viki-Kurevere tee

Kihelkonna-Kihelkonna II etapp (asula), Kihelkonna alevik, Saaremaa vald, Saare maakond
Töö nr: IP6384

Katastritunnus 30101:005:0321

Registriosa nr 9433250

M 1:1000 (1 cm = 10 m), A3



TINGMÄRGID		Jrk nr	IKÕ ala Pos nr (plaanil)	Kinnistu registriosa number	Katastriüksuse tunnus, nimi ja sihtotstarve	Asukoht riigitee (nr ja nimi) suhtes (lõigu algus ja lõpp km)	Ala pindala m ²
	Katastriüksuse piir	1	Pos 1	9433250	21182 Viki-Kurevere tee Katastritunnus 30101:005:0321 Transpordimaa	21182 Viki-Kurevere tee km-l 2,08-2,20	220 m ²
	Projekteeritud 10kV maakaabel						
	Kasutusõiguse ala 220 m ²						