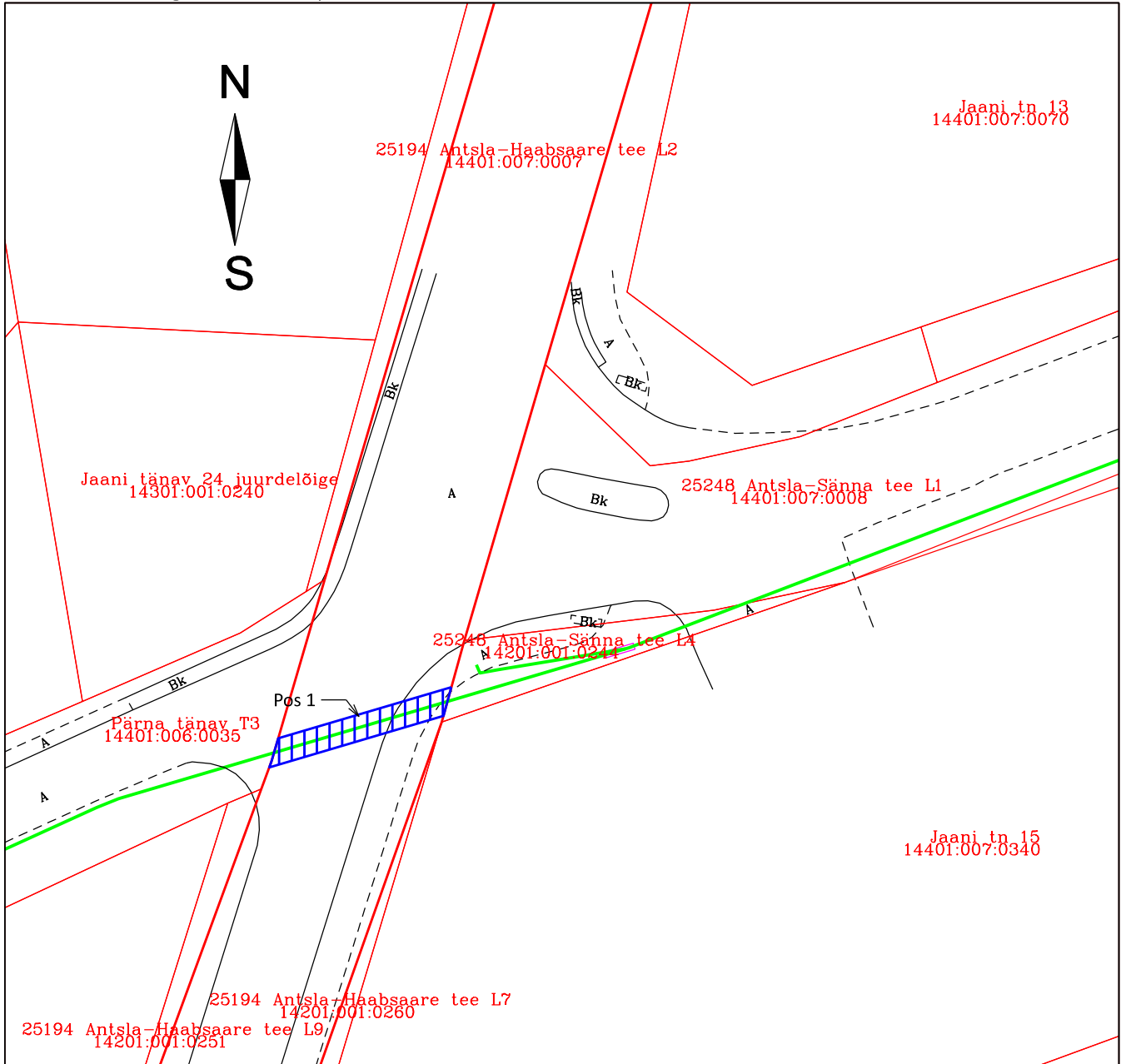


Isikliku kasutusõiguse seadmise plaan



Jrk nr	IKÕ ala Pos nr (plaanil)	Kinnistu registrios number	Katastriüksuse tunnus, nimi ja sihtotstarve	Ala pindala ruutmeetrites m2
1.	Pos 1	7461050	14401:007:0007 25194 Antsla-Haabsaare tee L2 Transpordimaa	29m2

- Lepingu objektiks oleva kinnistu piir
- ▨ Isikliku kasutusõiguse ala
- Projekteeritud liinirajatis (multitoru pinnases)

IKÕ seadmise ala positsiooni number 1
Projekteeritava liinirajatise pikkus 14m

ISIKLIKU KASUTUSÕIGUSE SEADMISE PLAAN				
Projekti nimetus/asukoht		Passiivse elektroonilise side juurdepääsuvõrk EST-MIIL-414 (Antsla), Võru maakond, Antsla vald, Antsla linn		Töö nr E2501
Koostaja/projekteerija		René Ots (Sideprojekt OÜ)	Mõõtkava 1:500	Leht/formaat 1/A4
				Kuupäev 18.06.25