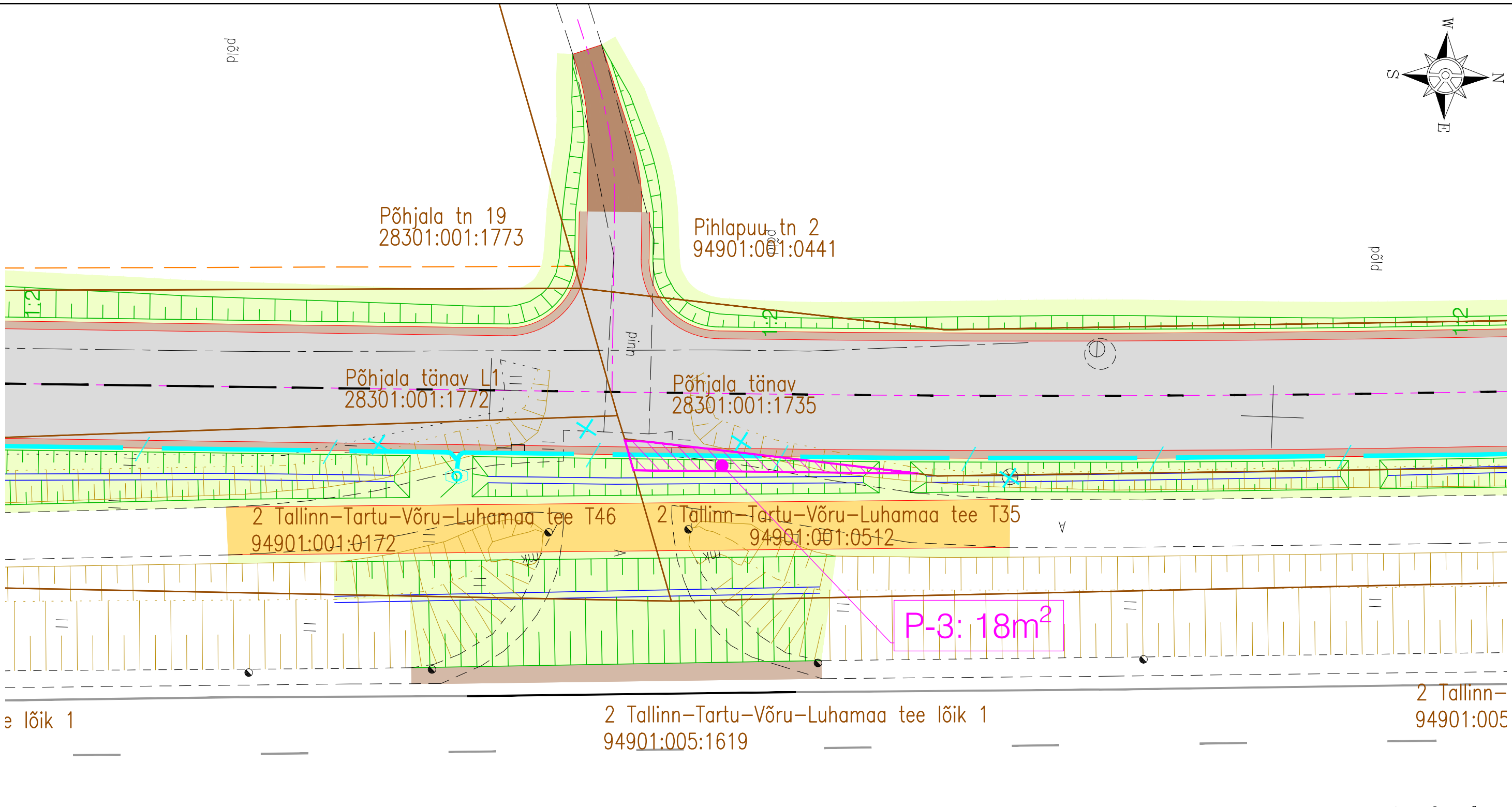
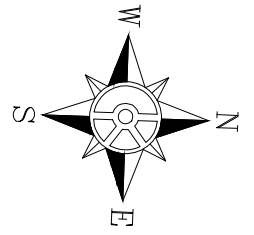


Trükk: KPR-RAULH
 Fail: C:\OD\K-PROJEKT AS\KP - 22181 Össu küla teed ja tehnovõrgud\Projektiosad\01_IL_Teedehitus\22181_IKÕ.dwg Trükitud: 06.09.2023



Märkus:
 * Joonise paberi suurus A3

Jrk nr	IKÕ ala Pos nr (plaanil)	Katastriüksuse tunnus, nimi;	Asukoht riigitee (nr ja nimi) suhtes (lõigu algus ja lõpp km);	Isikliku kasutusõiguse ala suurus (m ²)
3.	P-3	94901:001:0512; 2 Tallinn-Tartu-Võru-Luhamaa tee T35	2 Tallinn-Tartu-Võru-Luhamaa tee lõik 1 tee km 177,74-177,76	18

TINGMÄRGID

	Kinnistu piir
	IKÕ seadmise ala riigitee alusele maaüksusele tehnovõrgu (side) rajamiseks

Muudatused:	Kuupäev	Muudatuste kirjeldus
Geoalus:	Koostaja: Metricus OÜ Kõrgussüsteem: EH2000	Töö nr: 22G8916 Koordinaatsüsteem: L-EST 97 Möödistatud: 04.2022

K-Projekt Aktsiaselts Ahtri tn 6a, Tallinn, Eesti tel +372 626 4100 kprojekt@kprojekt.ee reg kood 12203754		Projekti nimi: Össu küla teed ja tehnovõrgud	
Projektijuht H. Kont	Projekterija R. Hannus	Objekti asukoht: Össu küla, Kambja vald, Tartu maakond	
Faili nimi: 22181_IKÕ.dwg		Joonise nimi: Isikliku kasutusõiguse seadmise plaan	
Koostatud: 06.09.2023	Töö nr: 22181	Staadium: Eelprojekt	Dokumenti tähis: IKÕ-3
		Mõõtkava: 1:250	