

**Kontakt / Contact**

Aadress: Lennuliiklusteeninduse  
Aktiaselts  
Lennundusteabe  
osakond  
Kanali põik 3  
Rae küla, Rae vald  
10112 Harjumaa  
Estonia  
Tel: +372 671 0255  
Email: [aip@eans.ee](mailto:aip@eans.ee)  
URL: [aim.eans.ee](http://aim.eans.ee)

**AIP Supplement for Estonia****AIP Lisa / AIP SUP**

15/2025  
Kehtiv alates  
**Effective from**  
18 SEP 2025  
kuni / to 04 OCT 2025  
Avaldatud  
**Published on**  
11 SEP 2025

**Ajutiste piirangualade EER2502A, EER2502B, EER2502C, EER2502D, EER2502E ja EER2560 kehtestamine****Establishment of Temporary Restricted Areas EER2502A, EER2502B, EER2502C, EER2502D, EER2502E and EER2560****1 Üldine**

See AIP Lisa täiendab järgmist AIP-i osa: ENR 5.1.

AIP Lisa võimalikud muudatused avaldatakse NOTAM-iga.

**1 General**

This AIP SUP supplements the following portion of the AIP: ENR 5.1.

Possible changes to AIP SUP shall be published by NOTAM.

**2 Periood**

18. september 2025 kuni 3. oktoober 2025

**2 Period**

18 SEP 2025 to 03 OCT 2025

**3 Eesmärk**

Ajutised piirangualad EER2502A, EER2502B, EER2502C, EER2502D, EER2502E ja EER2560 kehtestatakse Kaitseväge õppuse "Pikne 2025" ja õppust toetava lennutegevuse jaoks.

**3 Purpose**

Temporary Restricted areas EER2502A, EER2502B, EER2502C, EER2502D, EER2502E and EER2560 will be established for a military exercise "Pikne 2025" and supporting military air activity.

**4 Alade kirjeldus****4 Description of Areas**

Tunnus, nimi ja rõhtpiirid <i>Identification, Name and Lateral Limits</i>	Ülapiir Alapiir <i>Upper Limit Lower Limit</i>	Märkused (tegevuse aeg, piirangutüüp, ohu olemus, tunnistamise võimalus) <i>Remarks (Time of Activity, Type of Restriction, Nature of Hazard, Risk of Interception)</i>
1	2	3
<b>EER2502A</b>  583856N 0215000E – 583855N 0223233E – 582945N 0223233E, edasi piki KURESSAARE FIZ/RMZ-i (vastupäeva) kuni then along KURESSAARE FIZ/RMZ (counter-clockwise) to 582026N 0220300E – 582918N 0215607E – 583104N 0215000E – 583856N 0215000E	<u>5000 ft AMSL</u> SFC	Militaartegevus (lennutegevus). Teave ala aktiveeringust avaldatakse NOTAM-iga üks päev enne (D-1) tegevuse algust. Lennuinfo saadaval Tallinn ACC-st. Kaitseväega eelnevalt koordineerimata ei ole mitteosaleval õhusõidukil lubatud aktiveeritud alas lennata. <i>Military operations (air operations). Activity notified by NOTAM one day before (D-1) operations. Flight information about activity is available from Tallinn ACC. The non-participating aircraft are unauthorised to fly in the activated area without a prior co-ordination with Estonian Defence Forces.</i>

<b>Tunnus, nimi ja rõhtpiirid</b> <b>Identification, Name and Lateral Limits</b>	<b>Ülapiir</b> <b>Alapiir</b> <b>Upper Limit</b> <b>Lower Limit</b>	<b>Märkused (tegevuse aeg, piirangutüüp, ohu olemus, tunnistamise võimalus)</b> <b>Remarks (Time of Activity, Type of Restriction, Nature of Hazard, Risk of Interception)</b>
1	2	3
<b>EER2502B</b>  585703N 0220508E – 585655N 0222711E, edasi piki KÄRDLA FIZ/RMZ-i (vastupäeva) kuni <i>then along KÄRDLA FIZ/RMZ (counterclockwise) to</i> 585111N 0223305E – 583855N 0223233E – 583856N 0215000E – 585703N 0220508E	5000 ft AMSL SFC	Militaartegevus (lennutegevus). Teave ala aktiveeringust avaldatakse NOTAM-iga üks päev enne (D-1) tegevuse algust. Lennuinfo saadaval Tallinn ACC-st. Kaitsevägega eelnevalt koordineerimata ei ole mitteosaleval õhusõidukil lubatud aktiveeritud alas lennata. <i>Military operations (air operations). Activity notified by NOTAM one day before (D-1) operations. Flight information about activity is available from Tallinn ACC. The non-participating aircraft are unauthorised to fly in the activated area without a prior co-ordination with Estonian Defence Forces.</i>
<b>EER2502C</b>  583926N 0223234E – 583913N 0225544E – 584447N 0231425E – 585325N 0231858E – 585440N 0232715E – 585345N 0232813E – 585233N 0232051E – 584402N 0231619E – 583812N 0225617E – 583820N 0223232E – 583926N 0223234E	1000 ft AMSL SFC	Militaartegevus (lennutegevus). Teave ala aktiveeringust avaldatakse NOTAM-iga üks päev enne (D-1) tegevuse algust. Lennuinfo saadaval Tallinn ACC-st. Kaitsevägega eelnevalt koordineerimata ei ole mitteosaleval õhusõidukil lubatud aktiveeritud alas lennata. <i>Military operations (air operations). Activity notified by NOTAM one day before (D-1) operations. Flight information about activity is available from Tallinn ACC. The non-participating aircraft are unauthorised to fly in the activated area without a prior co-ordination with Estonian Defence Forces.</i>
<b>EER2502D</b>  Ring raadiusega <i>Circle with radius of</i> 2 KM keskpunktiga <i>centred on</i> 585440N 0232920E	2500 ft AMSL SFC	Militaartegevus (lennutegevus). Teave ala aktiveeringust avaldatakse NOTAM-iga üks päev enne (D-1) tegevuse algust. Lennuinfo saadaval Tallinn ACC-st. Kaitsevägega eelnevalt koordineerimata ei ole mitteosaleval õhusõidukil lubatud aktiveeritud alas lennata. <i>Military operations (air operations). Activity notified by NOTAM one day before (D-1) operations. Flight information about activity is available from Tallinn ACC. The non-participating aircraft are unauthorised to fly in the activated area without a prior co-ordination with Estonian Defence Forces.</i>
<b>EER2502E</b>  593040N 0251633E – 593040N 0252304E – 592730N 0252304E – 592730N 0251640E – 593040N 0251633E	1200 ft AMSL SFC	Militaartegevus (lennutegevus). Teave ala aktiveeringust avaldatakse NOTAM-iga üks päev enne (D-1) tegevuse algust. Lennuinfo saadaval Tallinn APP-st. Kaitsevägega eelnevalt koordineerimata ei ole mitteosaleval õhusõidukil lubatud aktiveeritud alas lennata. <i>Military operations (air operations). Activity notified by NOTAM one day before (D-1) operations. Flight information about activity is available from Tallinn APP. The non-participating aircraft are unauthorised to fly in the activated area without a prior co-ordination with Estonian Defence Forces.</i>

<b>Tunnus, nimi ja rõhtpiirid</b> <i>Identification, Name and Lateral Limits</i>	<b>Ülapiir</b> <b>Alapiir</b> <i>Upper Limit</i> <i>Lower Limit</i>	<b>Märkused (tegevuse aeg, piirangutüüp, ohu olemus, tunnistamise võimalus)</b> <i>Remarks (Time of Activity, Type of Restriction, Nature of Hazard, Risk of Interception)</i>
<b>1</b>	<b>2</b>	<b>3</b>
<b>EER2560</b>  575642N 0262241E – 575407N 0272146E – 573956N 0271217E – 574128N 0261839E – 575642N 0262241E	FL 95 SFC	Militaartegevus (lennutegevus). Teave ala aktiveeringust avaldatakse NOTAM-iga üks päev enne (D-1) tegevuse algust. Lennuinfo saadaval Tallinn ACC-st. Kaitsevägega eelnevalt koordineerimata ei ole mitteosaleval õhusõidukil lubatud aktiveeritud alas lennata. <i>Military operations (air operations). Activity notified by NOTAM one day before (D-1) operations. Flight information about activity is available from Tallinn ACC. The non-participating aircraft are unauthorised to fly in the activated area without a prior co-ordination with Estonian Defence Forces.</i>

## 5 Muu

Mitteosaleva õhusõiduki lennu aktiveeritud piirangualas, -alasse või -alast koordineerib piloot eelnevalt NOTAM-is avaldatud telefoninumbril vähemalt 60 minutit enne väljalendu.

## 5 Other

The flight by non-participating aircraft within/to/from active restricted area shall be pre-coordinated by pilot on the phone number given in NOTAM at least 60 minutes prior to the departure of the planned flight.

## 6 Lisad

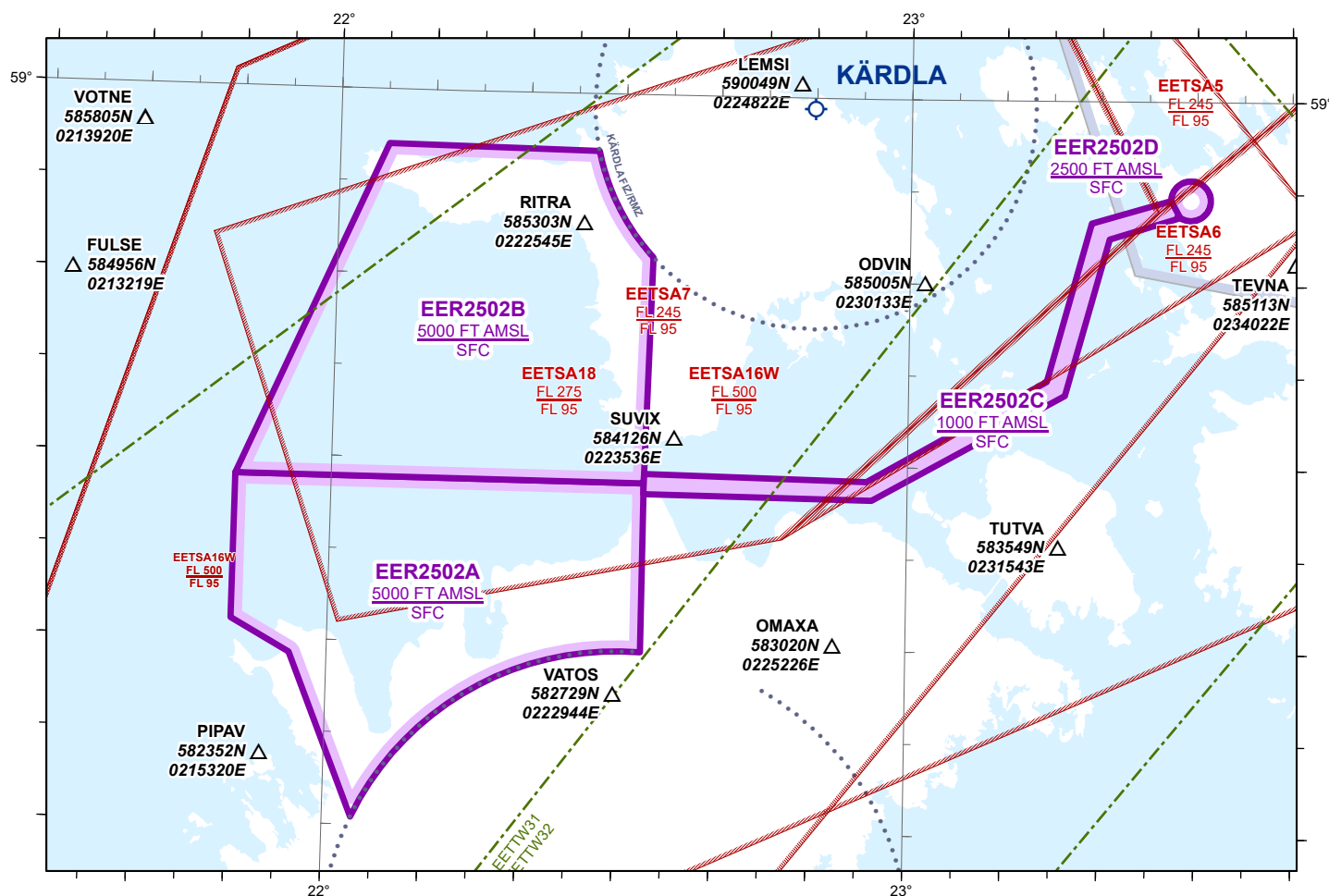
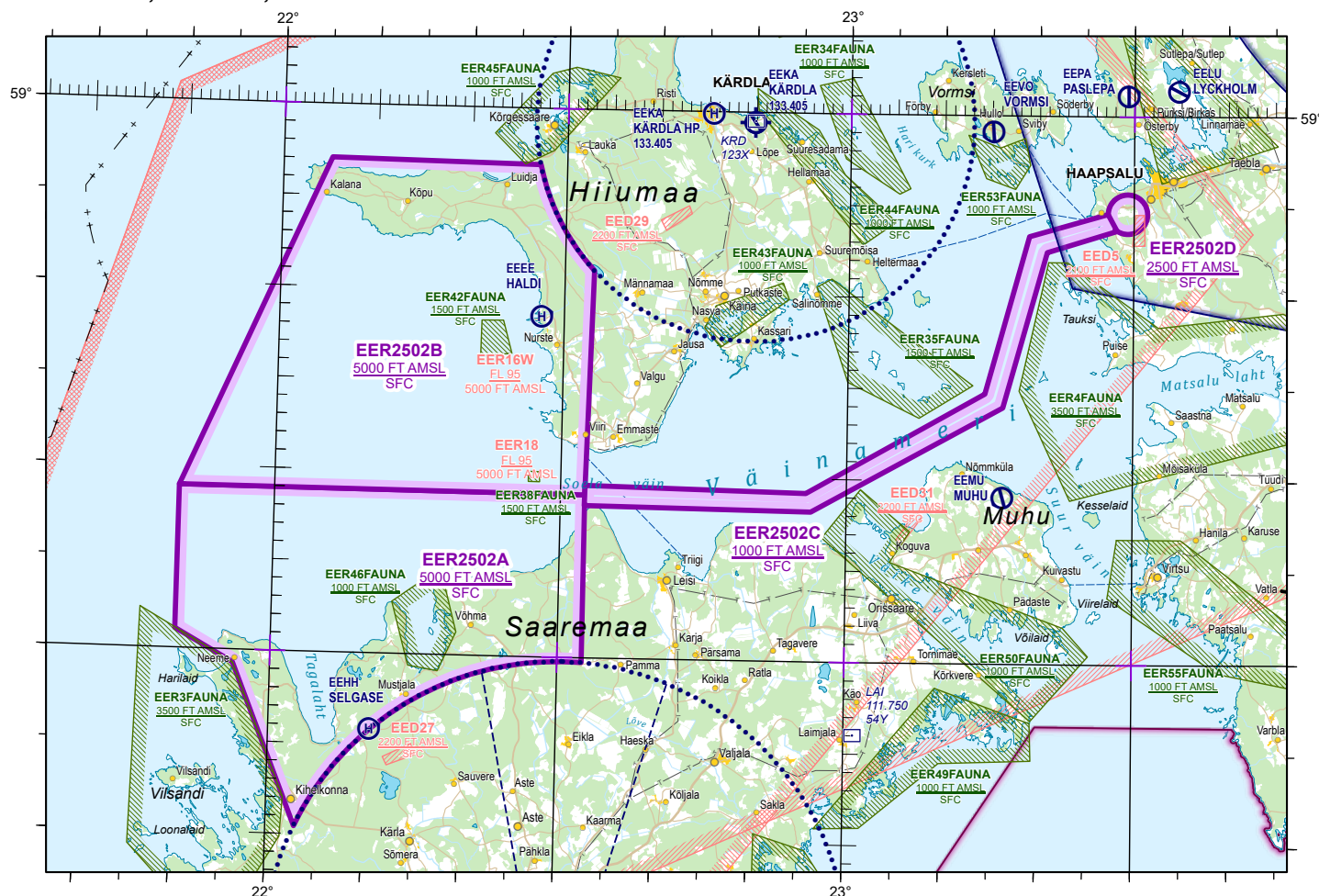
## 6 Appendixes

<b>Kaardi nimetus</b> <i>Name of chart</i>	<b>Leht</b> <i>Page</i>
EER2502A, EER2502B, EER2502C, EER2502D ülevaatekaardid <i>EER2502A, EER2502B, EER2502C, EER2502D Overview Charts</i>	Lisa 1 <i>Appendix 1</i>
EER2502E ülevaatekaardid <i>EER2502E Overview Charts</i>	Lisa 2 <i>Appendix 2</i>
EER2560 ülevaatekaardid <i>EER2560 Overview Charts</i>	Lisa 3 <i>Appendix 3</i>

TÜHJAKS JÄETUD  
*PAGE INTENTIONALLY LEFT BLANK*

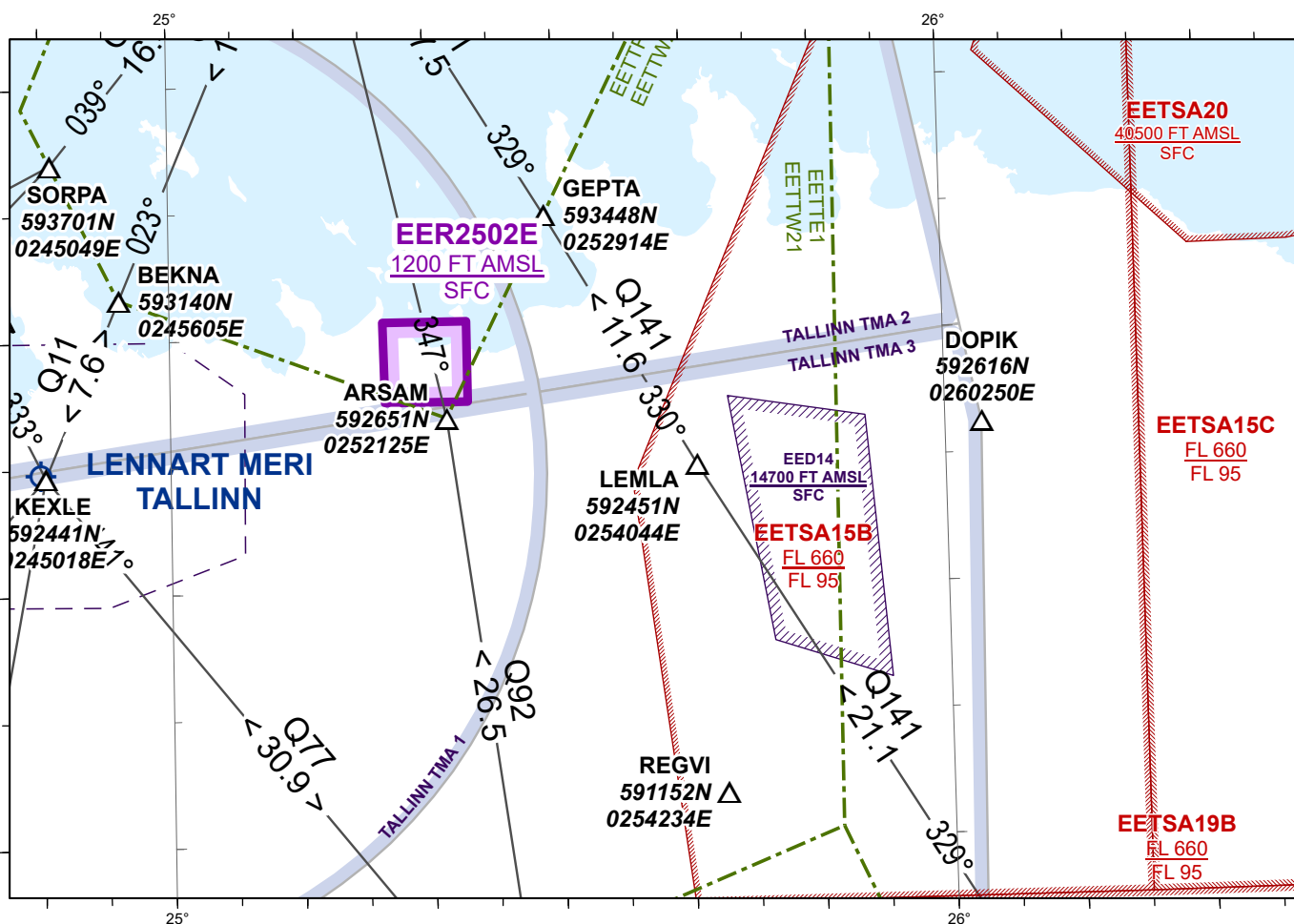


**EER2502A, EER2502B, EER2502C ja EER2502D ülevaatekaardid**  
***EER2502A, EER2502B, EER2502C and EER2502D Overview Charts***



TÜHJAKS JÄETUD  
*PAGE INTENTIONALLY LEFT BLANK*

## EER2502E Overview Charts

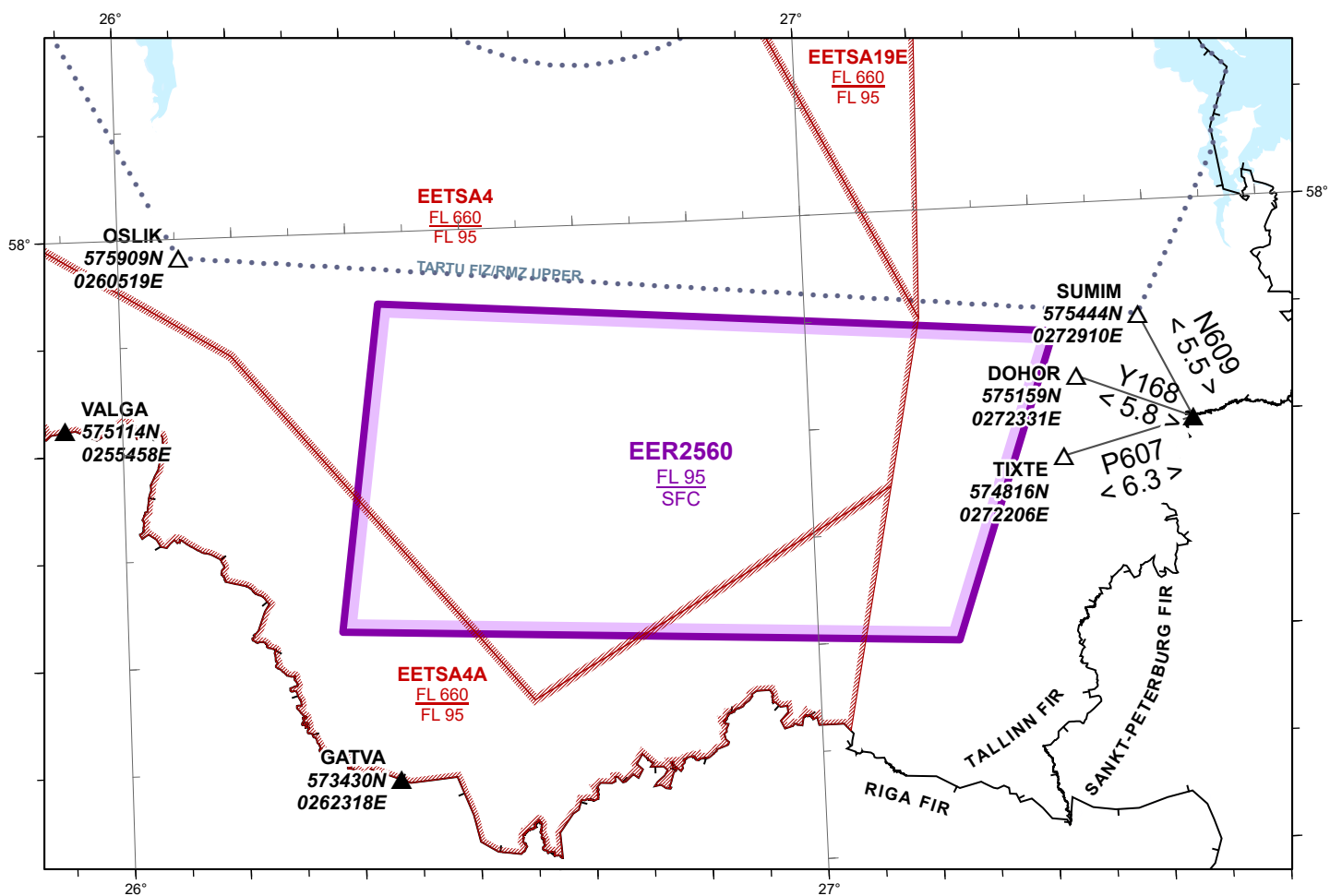
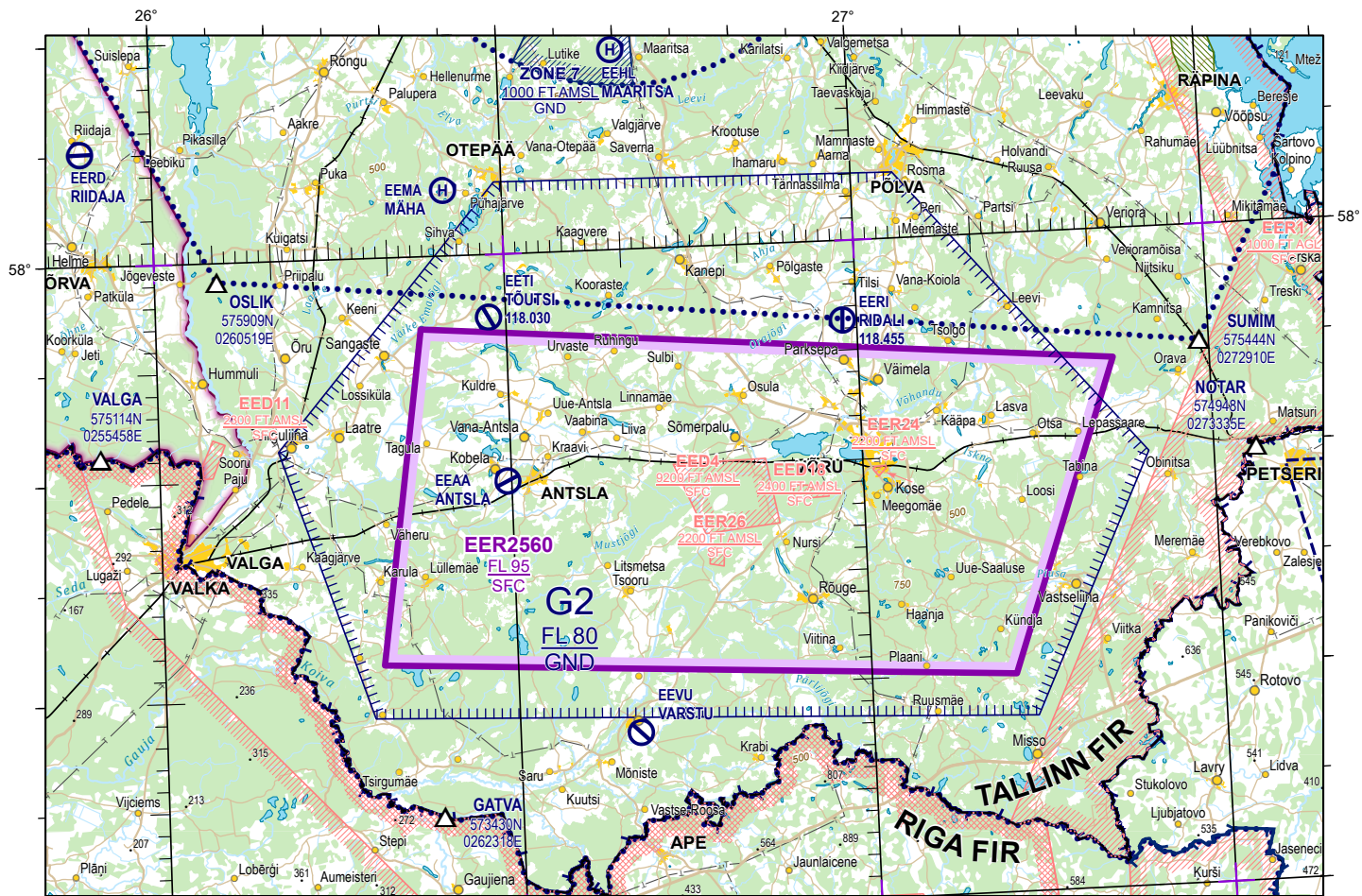


TÜHJAKS JÄETUD  
*PAGE INTENTIONALLY LEFT BLANK*



## EER2560 ülevaatekaardid

### *EER2560 Overview Charts*



TÜHJAKS JÄETUD  
*PAGE INTENTIONALLY LEFT BLANK*