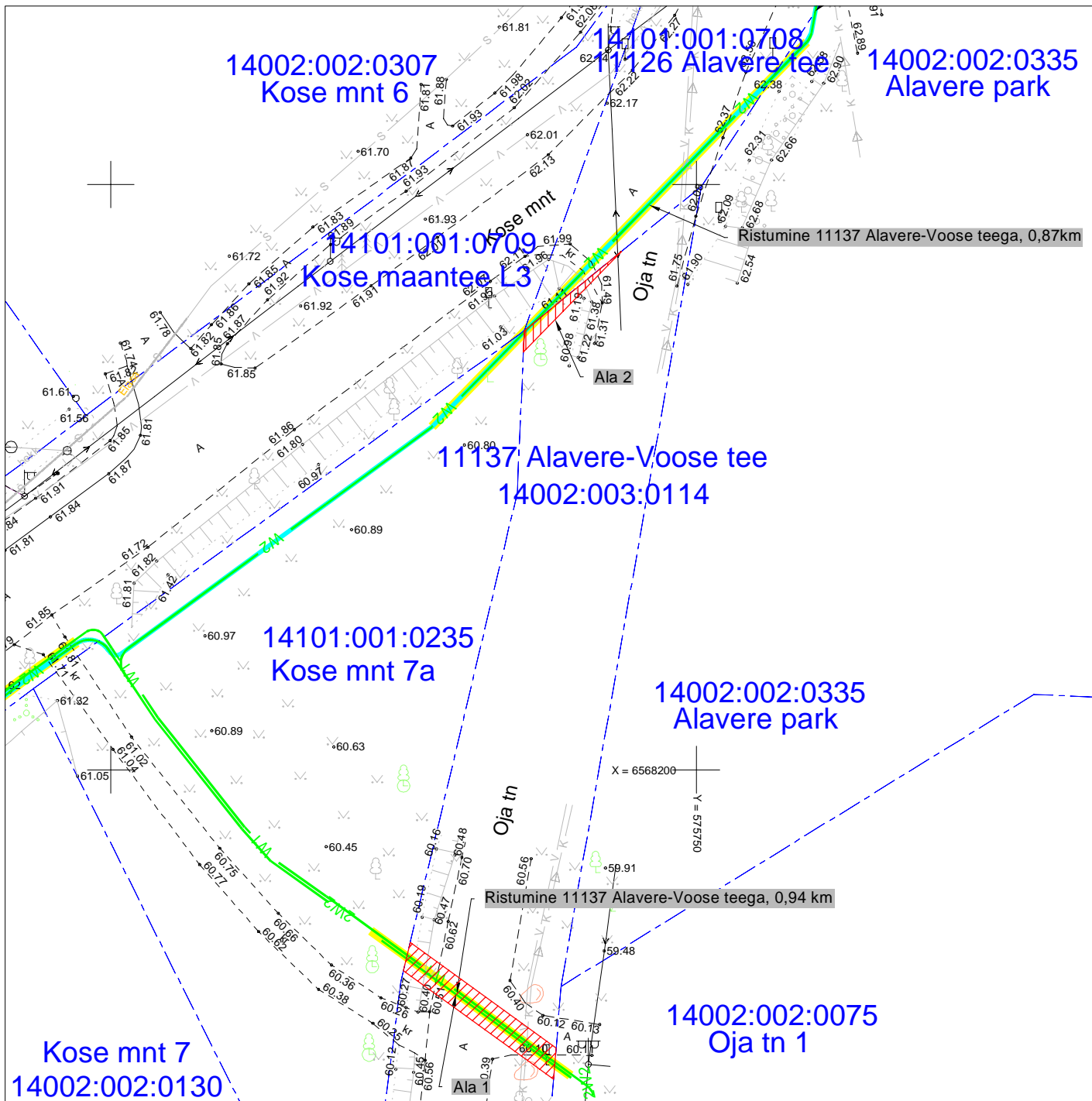


# Isikliku kasutusõiguse ala plaan

Harju maakond, Anija vald, Alavere küla, 11137 Alavere-Voose tee kinnistu, reg. nr. 3740050, katastritunnus 14002:003:0114

M 1:500



Kasutusõiguse ala



Katastriüksuse piir



Projekteeritav 10 kV maakaabel



Projekteeritav 0,4 kV maakaabel

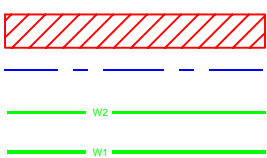
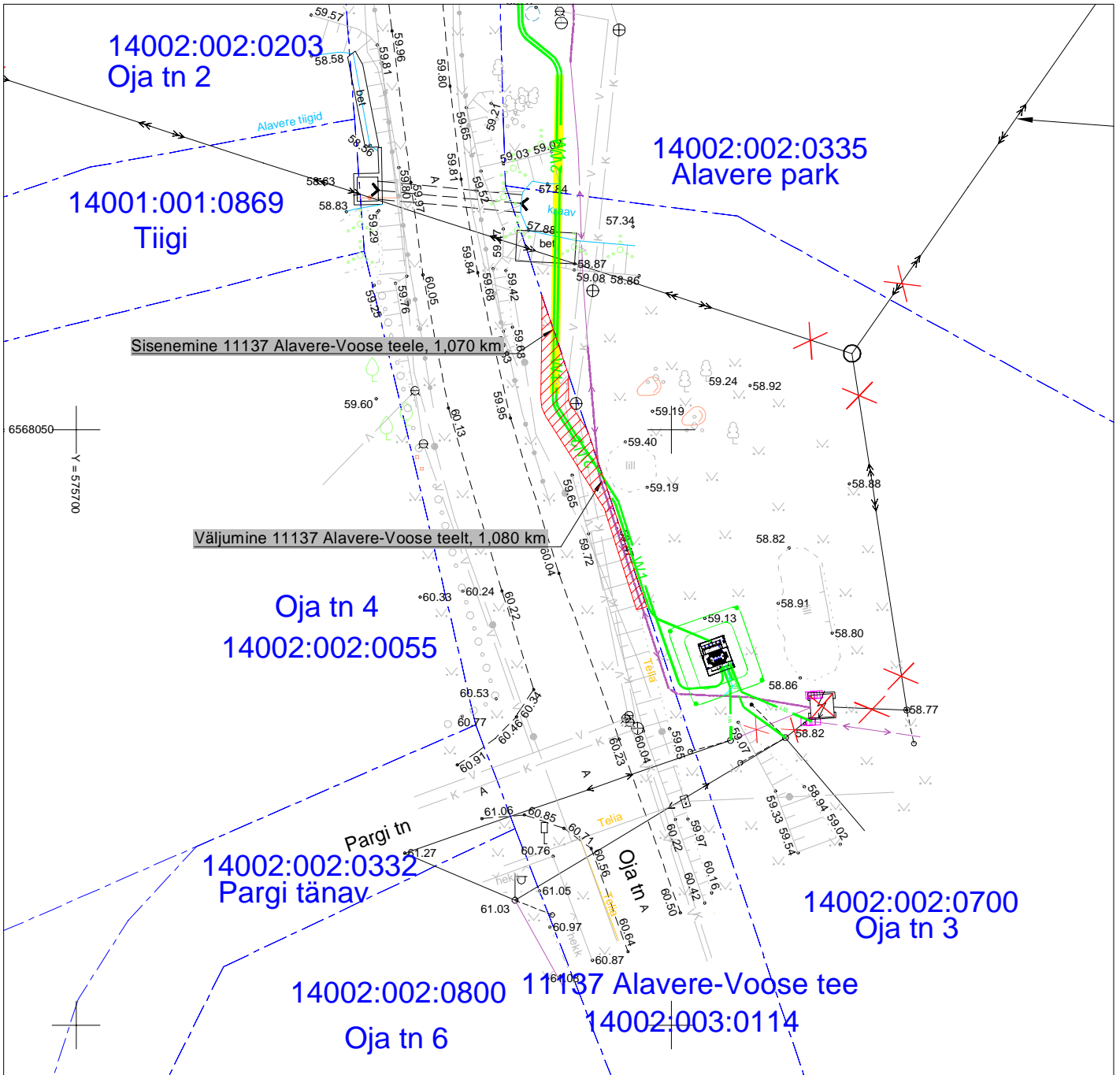
Kasutusõiguse ala 43 m<sup>2</sup>  
 projekteeritava tehnovõrgu pikkus 17 m.  
 Koostas: Keio Altoja, 53426415  
 Taotluse esitaja: Tatjana Närep  
 Töö nr: IP6780, Kose-Alavere fiidri  
 rekonstrueerimine

Jrk nr	IKÕ ala Pos nr (plaanil)	Kinnistu registriosa number	Katastriüksuse tunnus, nimi ja sihtotstarve	Asukoht riigitee(nr ja nimi) suhtes(lõigu algus ja lõpp km)	Ala pindala ruutmeetrites m <sup>2</sup>
1	Ala 1	3740050	14002:003:0114 11137 Alavere-Voose tee Transpordimaa	11137 Alavere-Voose tee 0,94 km;	36 m <sup>2</sup>
2	Ala 2	3740050	14002:003:0114 11137 Alavere-Voose tee Transpordimaa	11137 Alavere-Voose tee 0,87 km;	7 m <sup>2</sup>

# Isikliku kasutusõiguse ala plaan

Harju maakond, Anija vald, Alavere küla, 11137 Alavere-Voose tee kinnistu, reg. nr. 3740050, katastritunnus 14002:003:0114

M 1:500



**Kasutusõiguse ala**  
**Katastriüksuse piir**  
**Projekteeritav 10 kV maakaabel**  
**Projekteeritav 0,4 kV maakaabel**

Kasutusõiguse ala 38 m<sup>2</sup>  
 projekteeritava tehnoõrgu pikkus 16 m.  
 Koostas: Keio Altoja, 53426415  
 Taotluse esitaja: Tatjana Närep  
 Töö nr: IP6780, Kose-Alavere fiidri  
 rekonstrueerimine

Jrk nr	IKÕ ala Pos nr (plaanil)	Kinnistu registriosa number	Katastriüksuse tunnus, nimi ja sihtotstarve	Asukoht riigitee(nr ja nimi) suhtes(lõigu algus ja lõpp km)	Ala pindala ruutmeetrites m <sup>2</sup>
1	Pos 1	3740050	14002:003:0114 11137 Alavere-Voose tee Transpordimaa	11137 Alavere-Voose tee 1,07-1,08 km;	38 m <sup>2</sup>