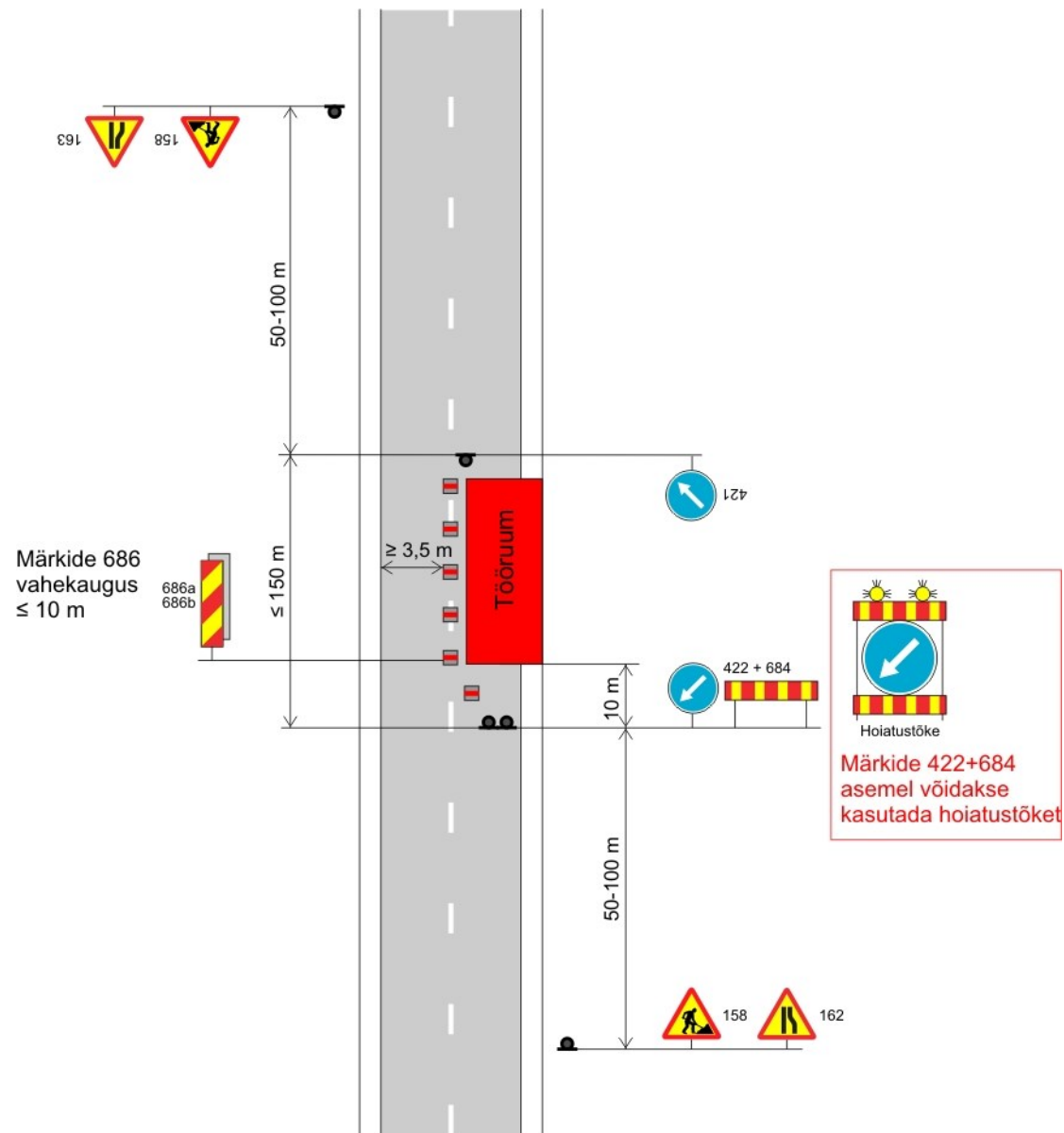


TINGIMUSED:

1. Liikluse korraldamisel objektil juhituda määrusest „Nõuded ajutisele liikluskorraldusele“ nr 43 ja juhendist „Riigiteede ajutine liikluskorraldus“ MA 2018-009.
2. Paigaldatavad ajutised liikluskorraldused peavad olema 2. klassi valgustpeegeldava kilega. Liikluse korraldamisel kasutada 1. (või 2.) suurusgrupi liikluskorralduse märke.
3. Teele paigaldatud ajutise märgi kõrgus teekattest peab olema vähemalt 0,6 m.
4. Teel ja teemaal töötaval sõidukil peab olema sisse lülitatud vähemalt üks nõuetele vastav ja igas suunas nähtav kollane vilkur või vilkurite kombinatsioon.
5. Sõiduteel väljaspool tööruumi ei tohi parkida sõidukeid ja mehhanisme ega ladustada materjale.
6. Tagada tööde teostamise alal teekatte puhtus.
7. Piirangud ja kitsendused ei tohi kesta kauem, olla kehtestatud varem või pikemale teelõigile kui see on töö korraldamiseks vajalik.
8. Vähemalt 24 tundi enne tööde alustamist või liikluskorralduse muutmist teavitada liiklusjuhtimiskeskust e-posti tmc@mnt.ee või Maanteeametit Tark Tee liikluspiirangute iseteeninduskeskkonnas, millele pääseb ligi Maanteeameti e-teeninduse kaudu.
9. Kooskõlastatud liikluskorralduse joonised ei asenda teel ja teemaal töötamise luba
10. Töövälisel ajal vabastada sõidurada ja eemaldada piirangud



MA tüüpjoonis	<b>Tee kitsenemine ühelt poolt – üks sõidurada suletakse, kiirus 50 km/h</b>	Joonis 2-3
Töö nimetus	<b>Ristumiskoha ehitamisel ajutise liikluskorralduse lahendus</b>	
Tööde asukoht	<b>Riigitee nr 14203 Tabivere jaama tee km 0,76 ristumiskoht</b>	