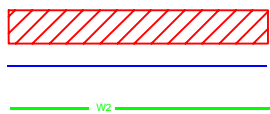
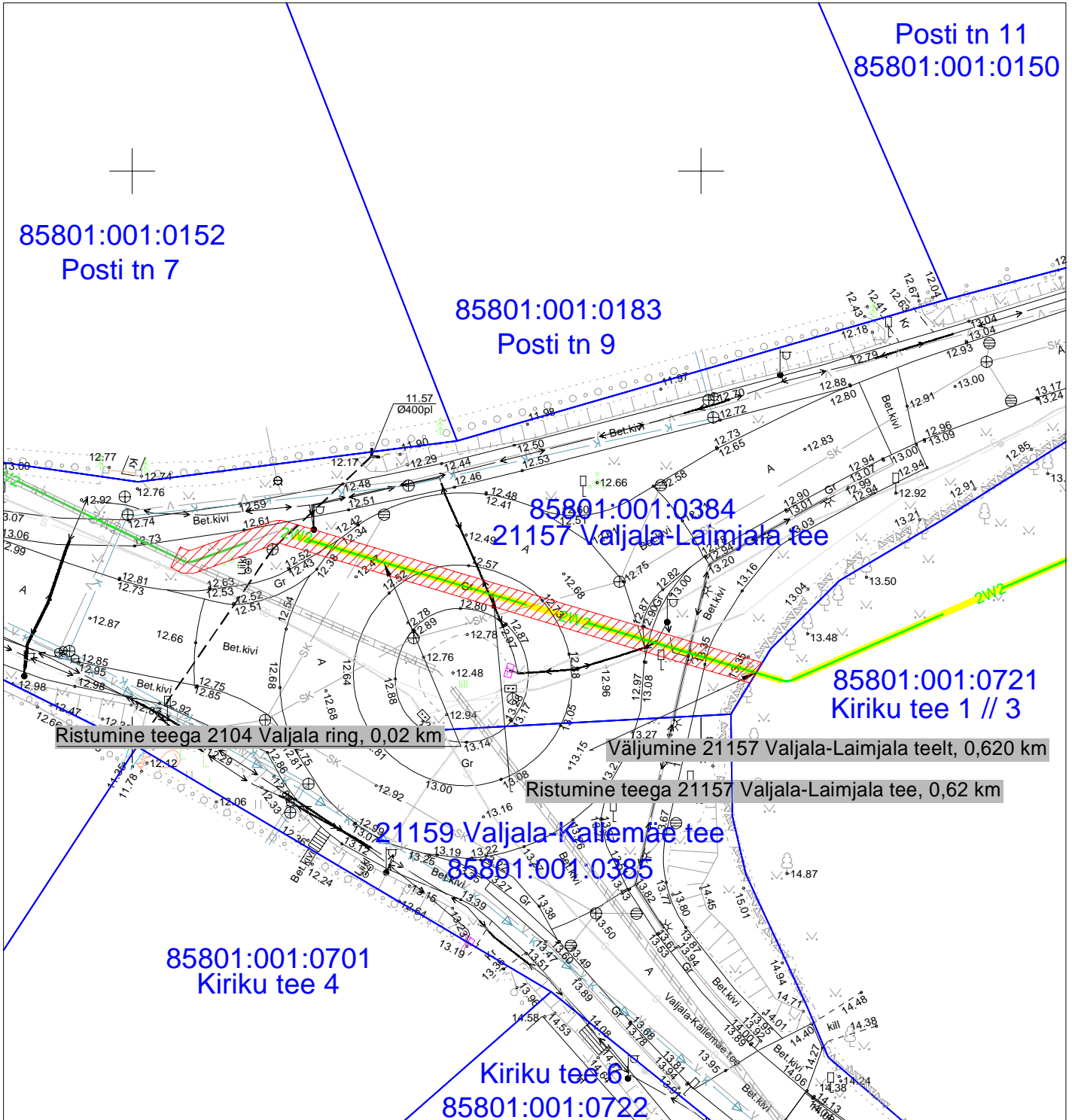


Isikliku kasutusõiguse ala plaan

Saare maakond, Saaremaa vald, Valjala alevik, 21157 Valjala-Laimjala tee kinnistu, reg. nr. 14232750, katastritunnus 85801:001:0384

M 1:500

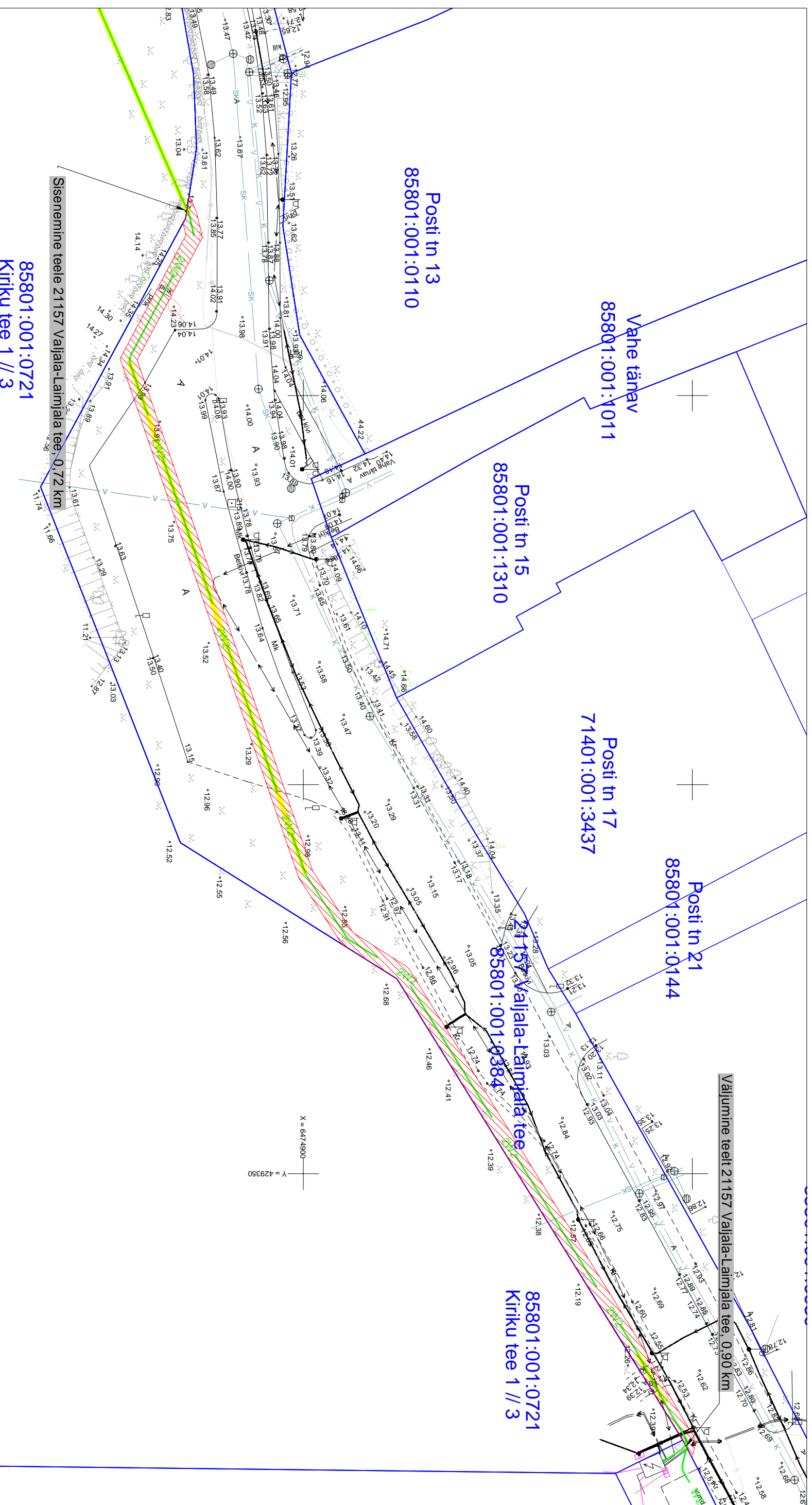


Kasutusõiguse ala
Katastriüksuse piir
Projekteeritav 10 kV maakaabel

Kasutusõiguse ala 107 m²
 projekteeritava tehnõõrgu pikkus 54 m.
 Koostas: Keio Altoja, 53426415
 Taotluse esitaja: Tiia Koel
 Töö nr: IP6336, Valjala-Valjala II-etapp

Jrk nr	IKÕ ala Pos nr (plaanil)	Kinnistu registriosa number	Katastriüksuse tunnus, nimi ja sihtotstarve	Asukoht riigitee(nr ja nimi) suhtes(lõigu algus ja lõpp km)	Ala pindala ruutmeetrites m ²
1	Pos 1	14232750	85801:001:0384 21157 Valjala-Laimjala tee Transpordimaa	21157 Valjala-Laimjala tee 0,62 km; 2104 Valjala ring 0,02 km	107 m ²

Isikliku kasutusõiguse ala plaan
 Saare maakond, Saaremaa vald, Valjala alevik, 21157 Valjala-Laimjala tee kinnistu, reg.
 nr. 14232750, katastrinumms 85801:001:0384
 M 1:500



- Kasutusõiguse ala
- Katastritriiksuse piir
- Projekteeritav 10 kV maakaabel

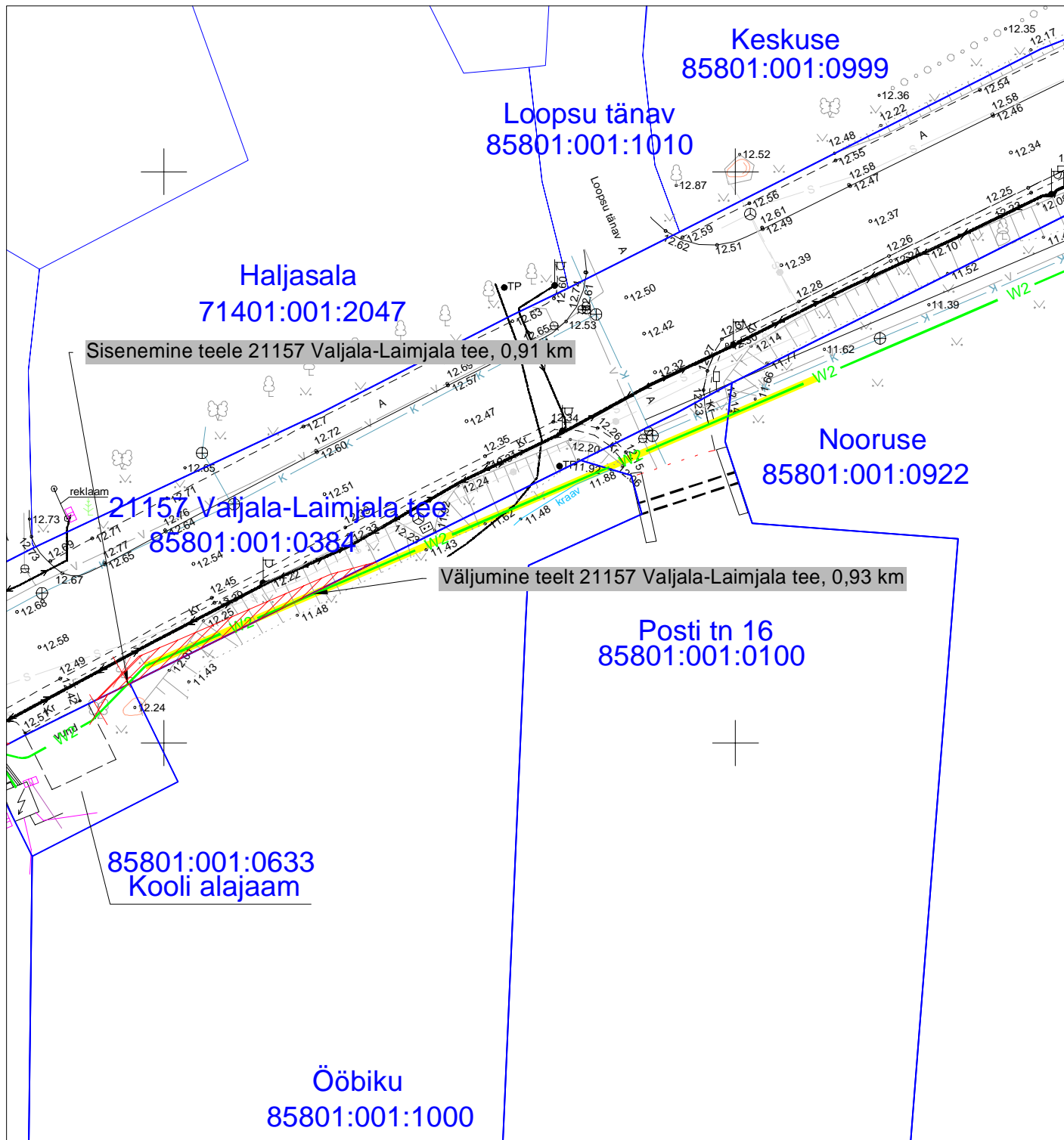
Jlk nr	IKÕ ala Pos nr (plaanil)	Kinnistu registriosa number	Katastritriiksuse tunnus, nimi ja sihtotstarve	Asukoht riigitee(nr ja nimi) suhtes(õigu algus ja lõpp km)	Ala pindala ruutmeeetrites m2
1	Pos 1	14232750	85801:001:0384 21157 Valjala-Laimjala tee Transpordimaa	21157 Valjala-Laimjala tee 0,72-0,90 km	358 m2

Kasutusõiguse ala 358 m²
 projekteeritava tehnovõrgu pikkus 182 m.
 Koostas: Keio Altoja, 53426415
 Taotluse esitaja: Tiia Koel
 Töö nr: IP6336, Valjala-Valjala II-etapp

Isikliku kasutusõiguse ala plaan

Saare maakond, Saaremaa vald, Valjala alevik, 21157 Valjala-Laimjala tee kinnistu, reg. nr. 14232750, katastritunnus 85801:001:0384

M 1:500



Kasutusõiguse ala



Katastriüksuse piir

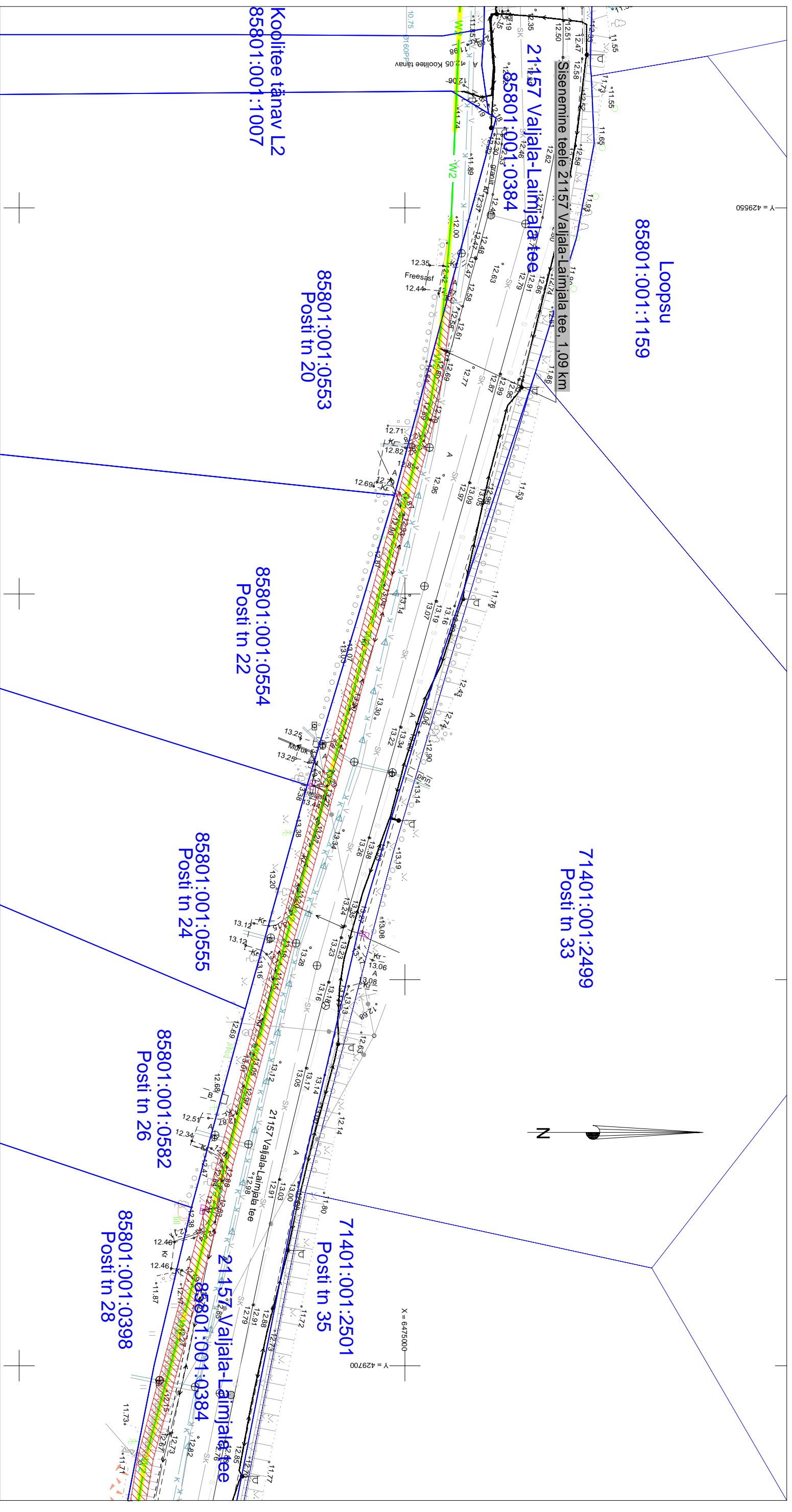





Projekteeritav 10 kV maakaabel

Kasutusõiguse ala 30 m²
 projekteeritava tehnovõrgu pikkus 15 m.
 Koostas: Keio Altoja, 53426415
 Taotluse esitaja: Tiia Koel
 Töö nr: IP6336, Valjala-Valjala II-etapp

Jrk nr	IKÕ ala Pos nr (plaanil)	Kinnistu registriosa number	Katastriüksuse tunnus, nimi ja sihtotstarve	Asukoht riigitee(nr ja nimi) suhtes(lõigu algus ja lõpp km)	Ala pindala ruutmeetrites m ²
1	Pos 1	14232750	85801:001:0384 21157 Valjala-Laimjala tee Transpordimaa	21157 Valjala-Laimjala tee 0,91-0,93 km;	30 m ²

Isikliku kasutusõiguse ala plaan
Saare maakond, Saaremaa vald, Valjala alevik, 21157 Valjala-Laimjala tee kinnistu, reg.
nr. 14232750, katastritunnus 85801:001:0384
M 1:500

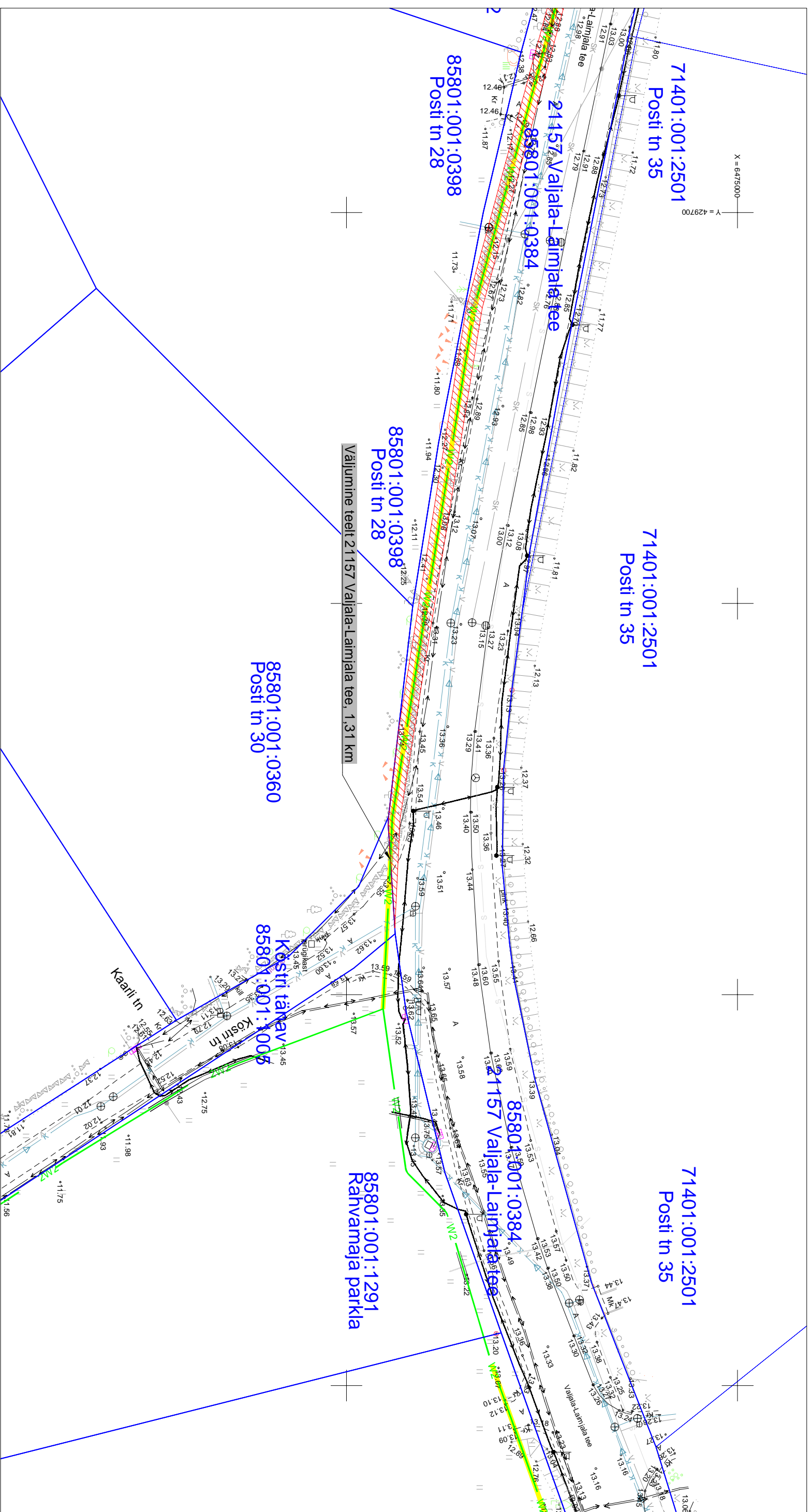


-  Kasutusõiguse ala
-  Katastritüksuse piir
-  Projekteeritav 10 kV maakaabel

Jrk nr	IKÕ ala Pos nr (plaanil)	Kinnistu registriosa number	Katastritüksuse tunnus, nimi ja sihtotstarve	Asukoht riigitee/(nr ja nimi) suhtes(õigu algus ja lõpp km)	Ala pindala ruutmeeetrites m2
1	Pos 1	14232750	85801:001:0384 21157 Valjala-Laimjala tee Transpordimaa	21157 Valjala-Laimjala tee 1,09-1,31 km	446 m2

Kasutusõiguse ala 446 m²
projekteeritava tehnovõrgu pikkus 225 m.
Koostas: Keito Altoja, 53426415
Taotluse esitaja: Tiia Koel
Töö nr: IP6336, Valjala-Valjala II-etapp

Isikliku kasutusõiguse ala plaan
Saare maakond, Saaremaa vald, Valjala alevik, 21157 Valjala-Laimjala tee kinnistu, reg.
nr. 14232750, katastritunnus 85801:001:0384
M 1:500

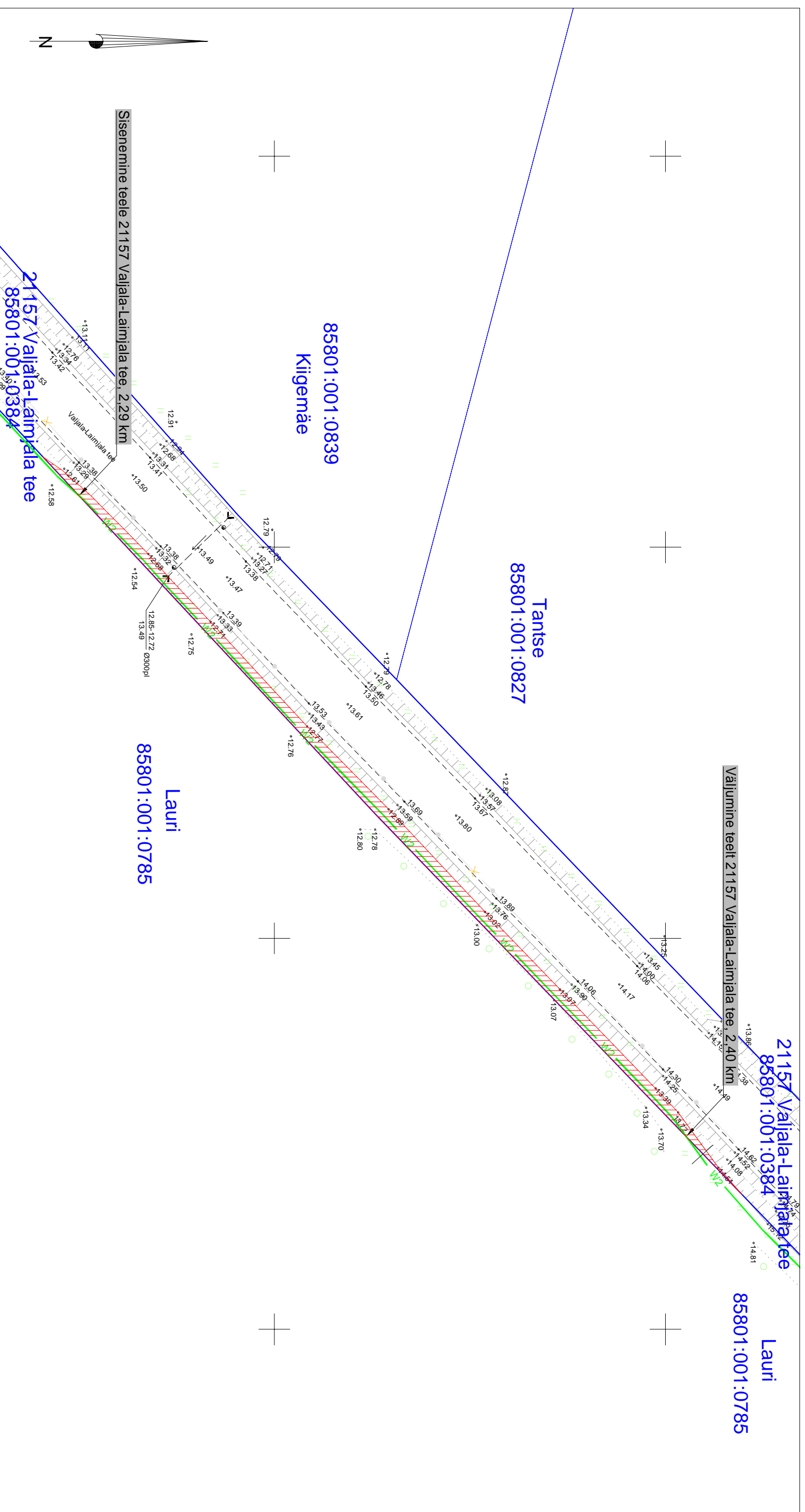


- Kasutusõiguse ala
- Katastritüksuse piir
- Projekteeritav 10 kV maakaabel

Jrk nr	IKÕ ala Pos nr (plaanil)	Kinnistu registriosa number	Katastritüksuse tunnus, nimi ja sihtotstarve	Asukoht riigitee(nr ja nimi) suhtes(õigu algus ja lõpp km)	Ala pindala ruutmeeetres m ²
1	Pos 1	14232750	85801:001:0384 21157 Valjala-Laimjala tee Transpordimaa	21157 Valjala-Laimjala tee 1,09-1,31 km	446 m ²

Kasutusõiguse ala 446 m²
projekteeritava tehnovõrgu pikkus 225 m.
Koostas: Keito Altoja, 53426415
Taotluse esitaja: Tiia Koel
Töö nr: IP6336, Valjala-Valjala II-etapp

Isikliku kasutusõiguse ala plaan
Saare maakond, Saaremaa vald, Valjala alevik, 21157 Valjala-Laimjala tee kinnistu, reg.
nr. 14232750, katastrinummus 85801:001:0384
M 1:500



Kasutusõiguse ala 167 m²
projekteeritava tehnovõrgu pikkus 113 m.
Koostas: Keio Altoja, 53426415
Taotluse esitaja: Tiia Koel
Töö nr: IP6336, Valjala-Valjala II-etapp