

Piiri kindlakstegemise ja kättenäitamise kutse

Lp 13169 Alekere-Laekannu tee/16402:001:0030 katastriüksuse omanik Eesti Vabariik Volitatud asutus: Transpordiamet

Teatan Jõgeva maakond Mustvee vald Laekannu külas Teile kuuluva 13169 Alekere-Laekannu tee küga piirneva Liiva kü mõõdistamisest. Toimub Künka kü jagamine.

Ühisel piiril on 2 ühist piirimärki:

Piiripunkt 6, 10 --- metalltorud

Piiri kindlakstegemise põhjus

1) piirimärk nr 10 – ilmneb vastuolu alusandmetega.

Varasemate mõõdistustega võrreldes on loodusest leitava metalltoru asukohal lubatavast veast suurem koordinaatide erinevus. Lubatav mõõdistusviga hajaasustuses on 70 cm.

13169 Alekere-Laekannu tee/ 16402:001:0030 on koostatud 05.10.2000.a. ja katastrisse kantud 08.06.2001.a.

Künka/16402:001:0095 kü on mõõdistatud 21.08.2003.a. ja katastrisse kantud 04.02.2004.a.

Künkavälja/ 16402:001:0137 kü on mõõdistatud november 2005.a. ja katastrisse kantud 25.09.2006.a.

Künka/16402:001:0095 kü-ga võrreldes on looduses paikneva metalltoru koordinaatide erinevus 126 cm (erinevus ei ole lubatava vea piires). Künkavälja/ 16402:001:0137 kü-ga võrreldes on looduses paikneva metalltoru koordinaatide erinevus 100 cm (erinevus ei ole lubatava vea piires). Künka/16402:001:0095 kü ja Künkavälja/ 16402:001:0137 omavaheline vormistatud koordinaatide erinevus on 26 cm.

Künka/16402:001:0095 kü varasemalt vormistatud asukohast tee teljeni on 7,66 m.

Künkavälja/ 16402:001:0137 kü varasemalt vormistatud asukohast tee teljeni on 7,92 m.

Loodusest leitud metalltoru asukohast tee teljeni on 8,92 m.

13169 Alekere-Laekannu tee/ 16402:001:0030 kü-l, Künka/16402:001:0095 kü-l ja

Künkavälja/16402:001:0137 kü-l on vormistatud piir tee teljest 9,0 m kaugusele.

13169 Alekere-Laekannu tee/16402:001:0030 on neist kolmest varaseima katastrikandega. Sellest tulenevalt ei saa piir tee teljest olla lähemal kui 9,0 m (seda nii piiriprotokollis piiri kirjelduses kui ka looduses mõõdetuna piirimärgist tee teljeni).

Künka/16402:001:0095 kü piiriprotokollis väidetakse, et piirimärk asub 3,5 m kaugusel kraavi otsast – tegelikkuses on piirimärgist kraavi otsani (kuhu paigaldasid lisapiirimärgi) 8,25 m.

Ettepanek piiriprobleemi lahenduseks:

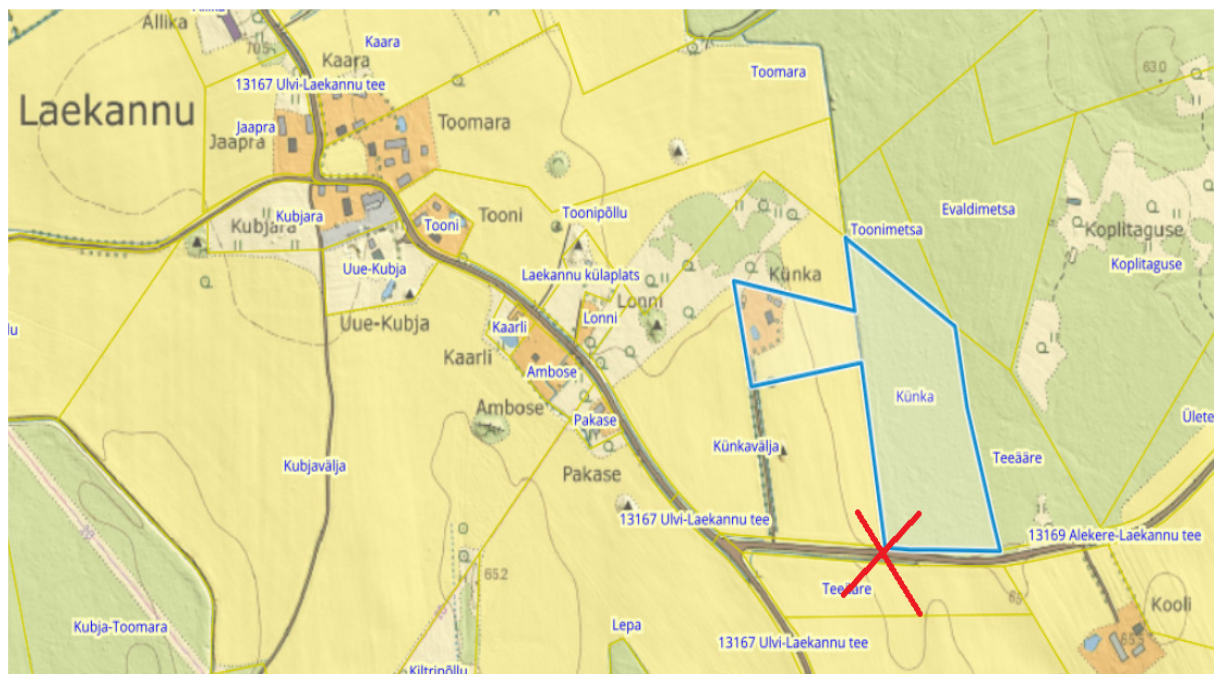
Piirimärk jääb looduses asukohta, kust see on antud mõõdistusega leiti. Piir looduses ei muutu.

Need asjaolud nõuavad piiri kindlakstegemist. Piiri kindlakstegemisel määratakse piiri asukoht koostöös puudutatud kinnisasjade omanikega ja vajaduse korral kohaliku omavalitsuse üksuse esindajaga.

Aeg ja koht

Kutsun Teid 13169 Alekere-Laekannu tee ja Liiva kü-de vahelise piiri kindlakstegemisele ning piiride ja piirimärkide kättenäitamisele: 25.02.2025.a. kell 12.00

Piiri ja piirimärkide kättenäitamine toimub nimetatud kü-l looduses. Ootan Teid lisatud skeemil „x”-ga tähistatud kohas, et siis liikuda koos piirile.



Ilmumata jätmise või kirjaliku seisukoha esitamata jätmise tagajärjed

Kinnisasja omanik peab naabri põhjendatud nõudmisel aitama piiri kindlaks teha. Kui Te ei saa piiri kindlakstegemisele ja kättenäitamisele tulla, palun teavitage mind sellest kirja lõpus oleva *e-maili* või *telefoni* teel. *Samadel kontaktidel* saate esitada ka täiendavaid küsimusi. Piiri kindlakstegemisele ja kättenäitamisele võite saata ka esindaja. Palun mind sellest eelnevalt teavitada ja esitada mulle esindust tõendav volikiri. Juhin Teie tähelepanu ka sellele, et piiri kindlakstegemist ei takista see, kui kutsutud kinnisasja omanik ei ilmu kohale.

Kui Teil on piiri kindlakstegemise või piiri ja piirimärkide kohta märkusi, tuleb need esitada hiljemalt piiride kättenäitamisel maastikul. Teie poolt esitatud märkused, taotlused ja seisukohad kantakse piiriprotokoll.

Kui kinnisasja omanikud ei saavuta kokkulepet piiri asukohas, otsustab kinnisasja piiri asukoha maakatastri pidaja, võttes mh aluseks maamõõtja esitatud andmed.

Piiriprotokoll allkirjastamine

Pärast piiri kindlakstegemist ja kättenäitamist koostatakse 3 tööpäeva jooksul piiriprotokoll, mida saate allkirjastada digitaalselt. Digitaalse allkirjastamise võimaluse puudumisel teavitage mind eelnevalt ning sellisel juhul saate piiriprotokoll allkirjastada paber kandjal.

Piirimärkide alalhoiukohustus

Kinnisasja omanik peab tagama piirimärgistuse säilimise. Te ei või piirimärke iseseisvalt muuta ega ümber paigutada (asjaõigusseaduse § 128 lg 2).

Lugupidamisega

Lembitu Luts

Maamõõtja (tegevuslitsents nr 666 Ma-k)

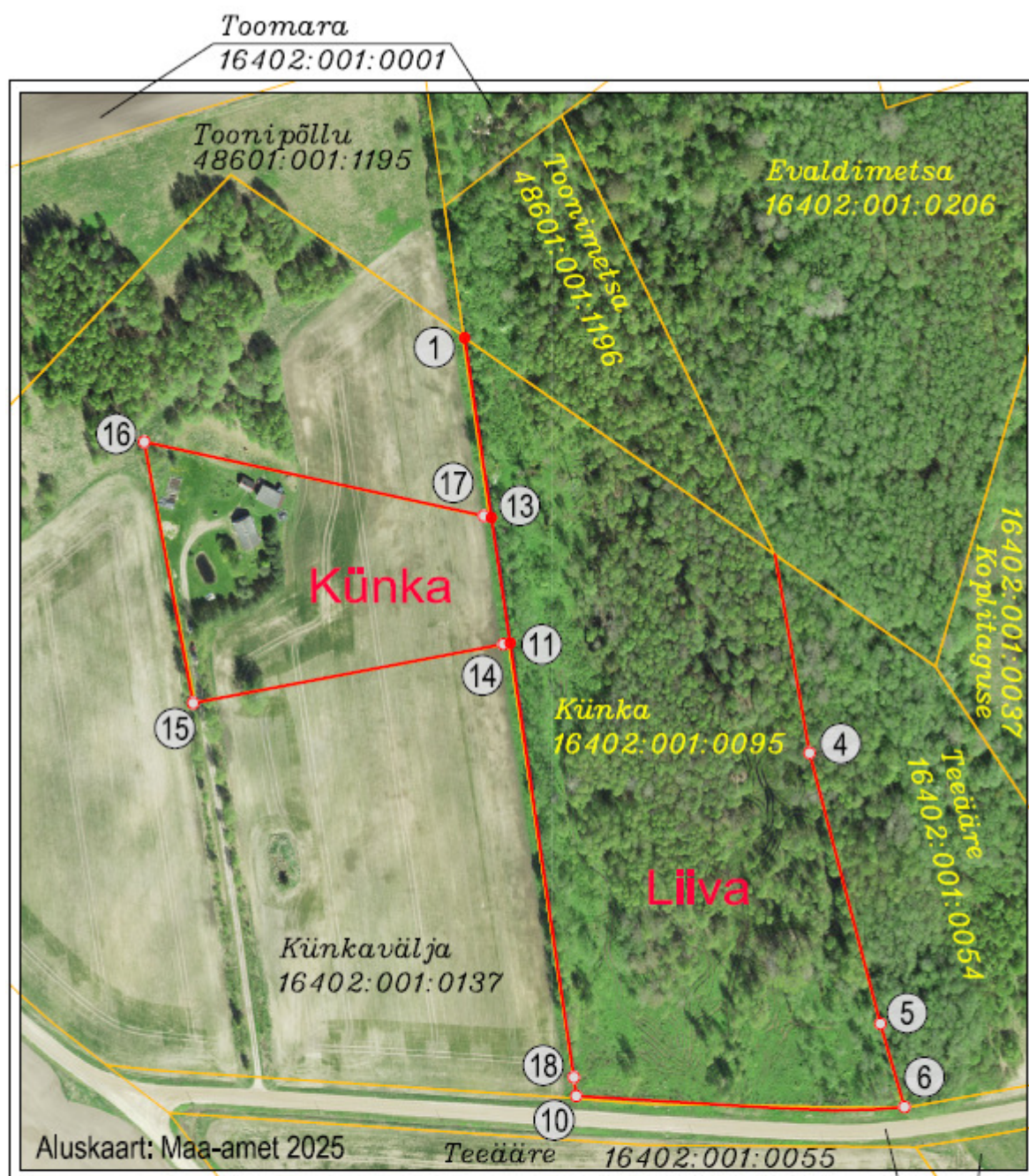
Tel: 53428480, e-post: Lembitu.Luts@mail.ee

Kutsele on lisatud 13169 Alekere-Laekannu tee kü ja Liiva kü ühine piirikirjeldus koos selgitava skeemiga.

Piirikirjeldus – Liiva kü

Piiripunkti nr	Piiripunkti vorm	Piiri kulgemise viis	Märkus	Paigalduse info
4	piirikivi*	sirgjooneline	*maaga tasa	olemasolev
5	piirikivi*	sirgjooneline	*maaga tasa	olemasolev
6	metalltoru	teemaa serv*	*piir kulgeb 9,0 m tee teljest	korrastatud
10	metalltoru	sirgjooneline	-	olemasolev
18	metalltoru*	veekogu telg	*maaga tasa	paigaldatud

Selgitav skeem:

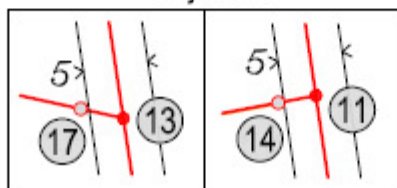


LEPPEMÄRGID

- Katastrilüksuse piir
- Registreeritud katastrilüksuse piir
- Tählstatud piiripunkt
- Tählstatud piiripunkt
- ④ Piiripunkti number

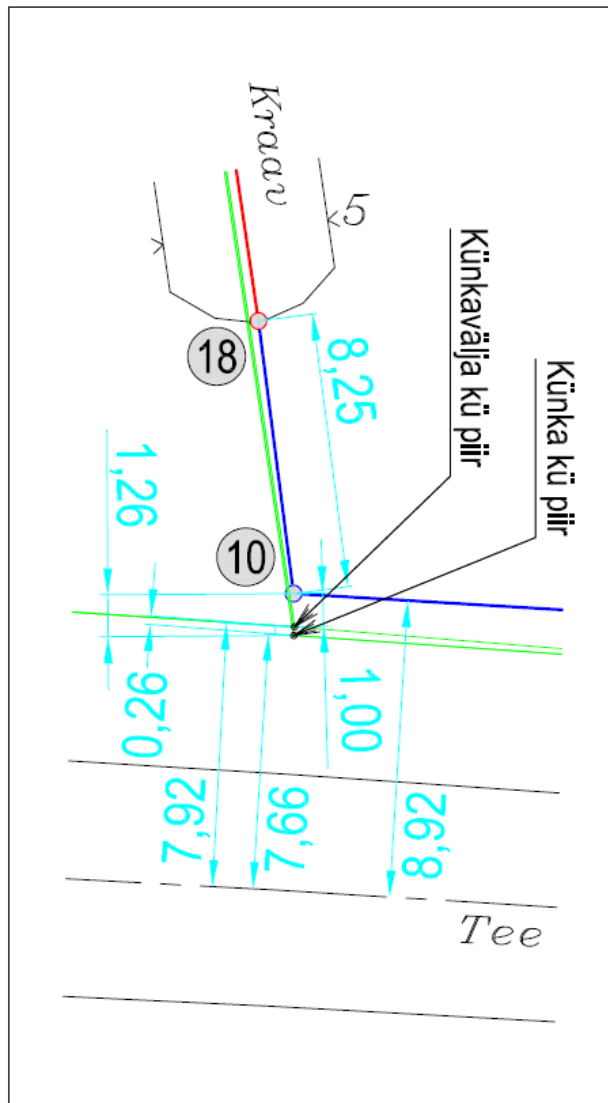
13169 Alekere–Laekannu tee
16402:001:0030

Väljavõte



Kooli
16402:001:0132

Piiride kindlakstegemist selgitav skeem:



LEPPEMÄRGID

- Kindlaks tehtud katastriüksuse piir
- Katastriüksuse piir
- Registreeritud katastriüksuse piir
- Tähistamata piiripunkt
- Tähistatud piiripunkt
- ① Piiripunkti number