

IKÖ ala POS nr plaanil	Kinnistu registriosa nr	Katastriüksuse tunnus, nimi ja sihtotstarve	Asukoht riigitee suhtes	Ala pindala ruutmeetrites m ²
1	5565050	27302:002:1160 17155 Kadrina-Undla tee transpordimaa 100%	17155 Kadrina-Undla tee km 1,51	18
2	18043750	27202:001:0494 17151 Põima-Kadrina tee transpordimaa 100%	17151 Põima-Kadrina tee km 7,40 - 7,43	48
3	8061350	27302:002:1170 5 Pärnu-Rakvere-Sõmeru tee transpordimaa 100%	5 Pärnu-Rakvere-Sõmeru tee km 158,02	286
4	8299450	27304:001:0310 17151 Põima-Kadrina tee transpordimaa 100%	17151 Põima-Kadrina tee km 7,51-7,77	463

- LEPPEMÄRGID:**
- POS 2 - 273 m² (Blue hatched area)
 - Positsiooni number ja pindala
 - IKÖ seadmise ala jalgte rajamiseks
 - Krundipiir
 - Projekteeritud asfaldi serv
 - Projekteeritud sõidutee betoon äärekivi
 - Projekteeritud peenra serv
 - Projekteeritud madaldatud äärekivi kõrgusega 0 cm
 - Projekteeritud madaldatud äärekivi kõrgusega 3 cm
 - Projekteeritud graniitäärekivi
 - Projekteeritud sadeveetorustik
 - Projekteeritud дренаažitoru
 - Olemasolev valgusti
 - Projekteeritud metalltorumast ülekäiguraja valgustiga
 - Projekteeritud uus metalltorumast koos konsooli ja valgustiga
 - Projekteeritud uus valgusti olemasolevale metallmastile ja konsoolile
 - Projekteeritud pinnasesse paigaldatav tänavavalgustuse maakaabel AXPK 4G25, 75mm PVC450/750N kaitsetorus

- KATTED**
- Projekteeritud jalgte asfalkate
 - Projekteeritud sõidutee asfalkate
 - Projekteeritud künnis
 - Projekteeritud teepeenar
 - Projekteeritud gabioonidest tugimüür
 - Projekteeritud klompkivikate
 - Projekteeritud tehiskivist sillutiskate

MÄRKUSED:
Koordinaadid L-Est 97 aasta süsteemis. Kõrgused EH2000 süsteemis.

Tinter-Projekt OÜ
Turu tn 34
51014, Tartu
Tel. 7 475 333
info@tinterprojekt.ee

Amet:	Nimi:	Allkiri:
Projekteerija:	Jalmar Mägi	
Projekti juht:	Indrek Lensment	

Töö nimetus: Riigimaantee nr 17151 km 7,4-8,34 Põima-Kadrina äärsel jalgte põhiprojekt

Töö Tellija: Kadrina Vallavalitsus

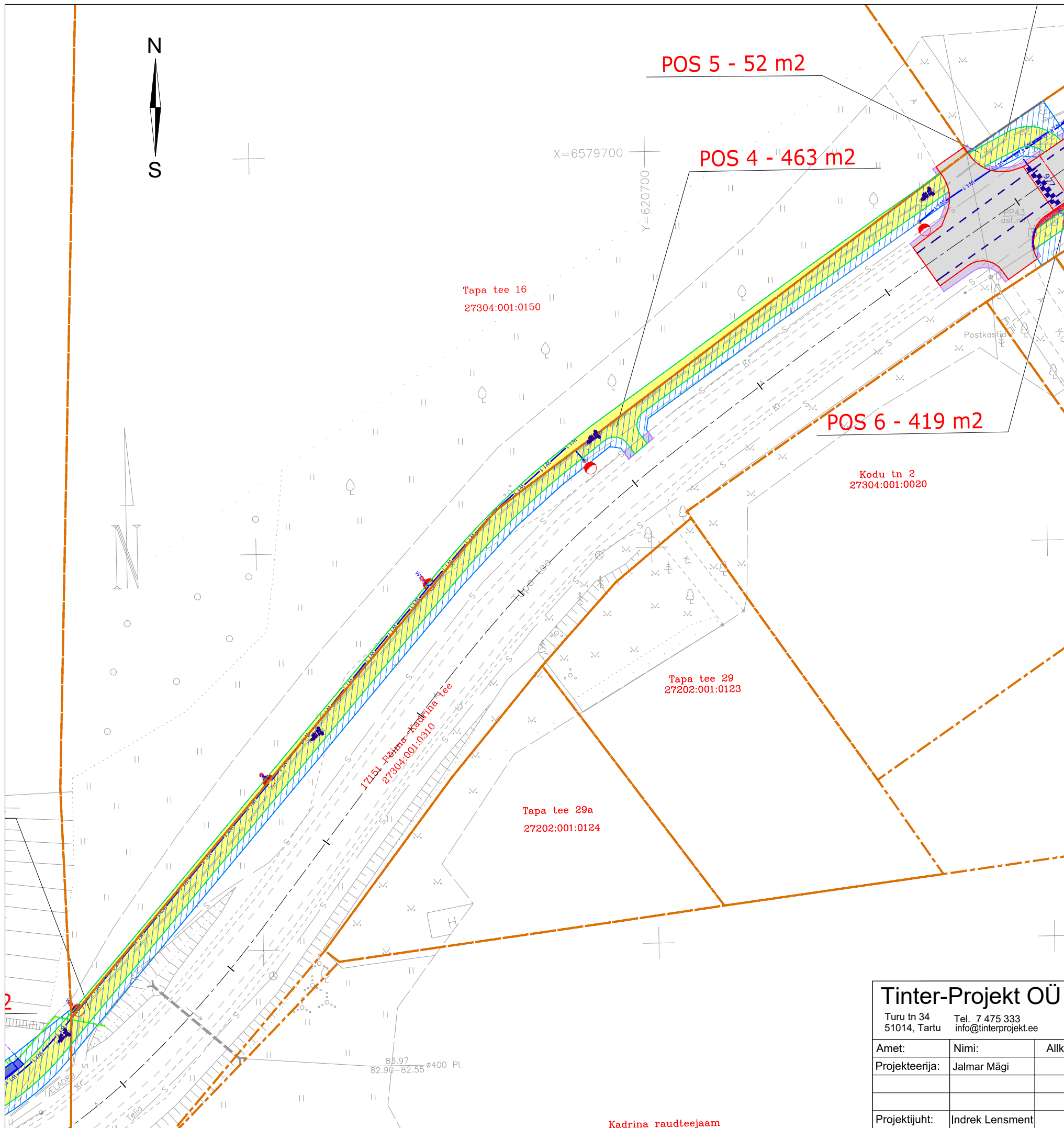
Joonise nimetus: Isikliku kasutusõiguse seadmise plaan jalgte rajamiseks

Kuupäev:	Joonise number:	Stadium:	Mõõtkava:	Töö nr:
16.04.2024	1_2_3	PP	1:500	42-23-TP



-194,0 km

Tapa-Narva rdt



IKÕ ala POS nr plaanil	Kinnistu registriosa nr	Katastriüksuse tunnus, nimi ja sihtotstarve	Asukoht riigitee suhtes	Ala pindala ruutmeetrites m ²
4	8299450	27304:001:0310 17151 Põima-Kadrina tee transpordimaa 100%	17151 Põima-Kadrina tee km 7,51-7,77	463
5	8299450	27304:001:0310 17151 Põima-Kadrina tee transpordimaa 100%	17151 Põima-Kadrina tee km 7,67 - 7,68	52
6	8299450	27304:001:0310 17151 Põima-Kadrina tee transpordimaa 100%	17151 Põima-Kadrina tee km 7,67 - 7,74	419

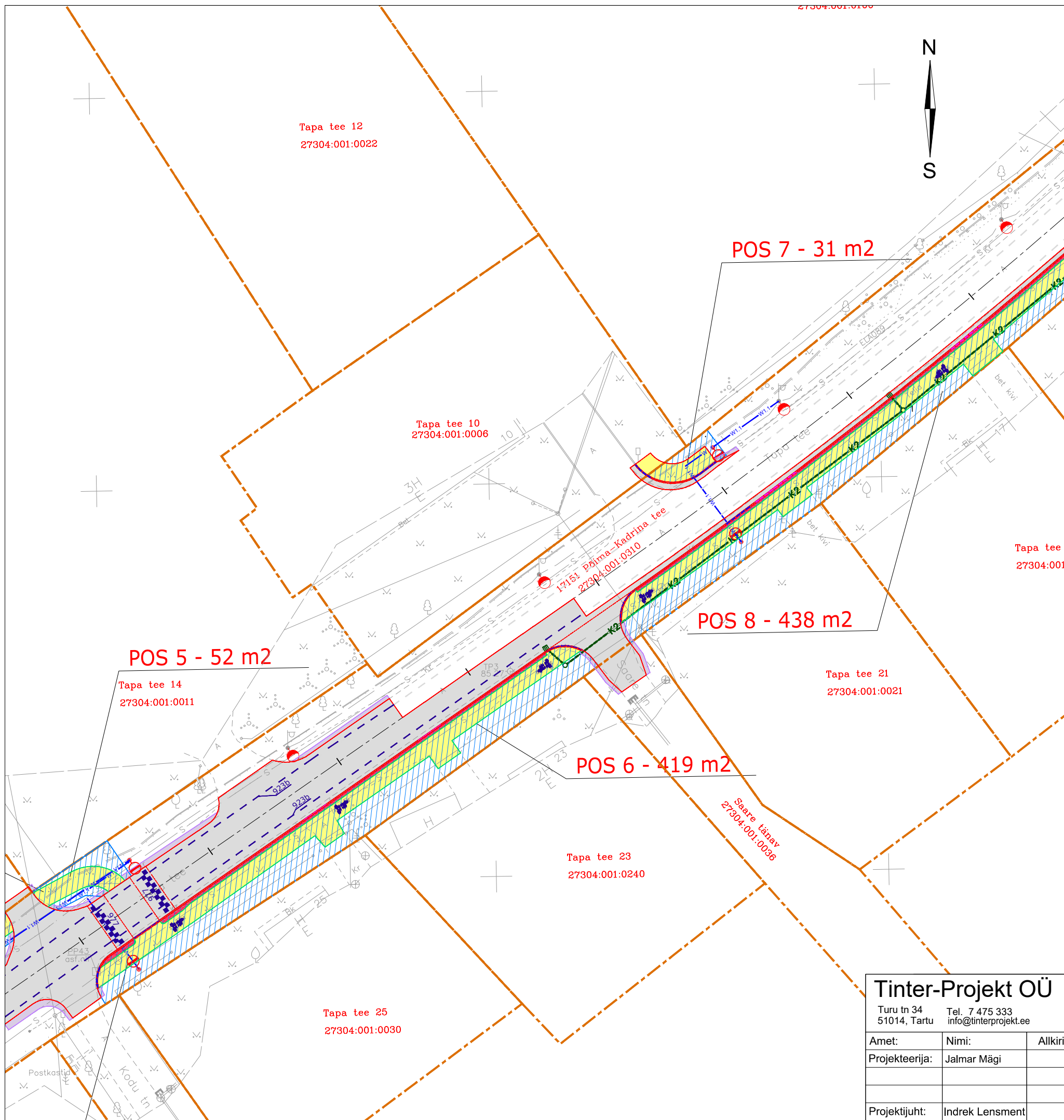
- LEPPEMÄRGID:**
- POS 2 - 273 m2
 - Projekteeritud jalgsi tee rajamiseks
 - IKÕ seadmise ala
 - Krundipiir
 - Projekteeritud asfaldi serv
 - Projekteeritud sõidutee betoon äärekivi
 - Projekteeritud peenra serv
 - Projekteeritud madaldatud äärekivi kõrgusega 0 cm
 - Projekteeritud madaldatud äärekivi kõrgusega 3 cm
 - Projekteeritud graniitäärekivi
 - Projekteeritud sadeveetorustik
 - Projekteeritud drenaažitoru
 - Olemasolev valgusti
 - Projekteeritud metalltorumast ülekäiguraja valgustiga
 - Projekteeritud uus metalltorumast koos konsooli ja valgustiga
 - Projekteeritud uus valgusti olemasolevale metallmastile ja konsoolile
 - Projekteeritud pinnasesse paigaldatav tänavavalgustuse maakaabel AXPK 4G25, 75mm PVC450/750N kaitsetorus

- KATTED**
- Projekteeritud jalgsi tee asfaltkate
 - Projekteeritud sõidutee asfaltkate
 - Projekteeritud künnis
 - Projekteeritud teepeenar
 - Projekteeritud gabioonidest tugimüür
 - Projekteeritud klompkivikate
 - Projekteeritud tehiskivist sillutiskate

MÄRKUSED:
Koordinaadid L-Est 97 aasta süsteemis. Kõrgused EH2000 süsteemis.

Tinter-Projekt OÜ Turu tn 34 51014, Tartu Tel. 7 475 333 info@tinterprojekt.ee			Töö nimetus: Riigimaantee nr 17151 km 7,4-8,34 Põima-Kadrina äärsel jalgsi tee põhiprojekt				
Töö Tellija: Kadrina Vallavalitsus			Joonise nimetus: Isikliku kasutusõiguse seadmise plaan jalgsi tee rajamiseks				
Amet:	Nimi:	Allkiri:	Kuupäev:	Joonise number:	Stadium:	Mõõtkava:	Töö nr:
Projekteerija:	Jalmar Mägi		16.04.2024	4	PP	1:500	42-23-TP
Projekti juht:	Indrek Lensment						

Kadrina raudteejaam



IKÕ ala POS nr plaanil	Kinnistu registriosa nr	Katastriüksuse tunnus, nimi ja sihtotstarve	Asukoht riigitee suhtes	Ala pindala ruutmeetrites m ²
5	8299450	27304:001:0310 17151 Põima-Kadrina tee transpordimaa 100%	17151 Põima-Kadrina tee km 7,67 - 7,68	52
6	8299450	27304:001:0310 17151 Põima-Kadrina tee transpordimaa 100%	17151 Põima-Kadrina tee km 7,67 - 7,74	419
7	8299450	27304:001:0310 17151 Põima-Kadrina tee transpordimaa 100%	17151 Põima-Kadrina tee km 7,76 - 7,77	31
8	8299450	27304:001:0310 17151 Põima-Kadrina tee transpordimaa 100%	17151 Põima-Kadrina tee km 7,75 - 7,84	438

LEPPEMÄRGID:

POS 2 - 273 m²

- Positsiooni number ja pindala
- IKÕ seadmise ala jalgte rajamiseks
- Krundipiir
- Projekteeritud asfaldi serv
- Projekteeritud sõidutee betoon äärekivi
- Projekteeritud peenra serv
- Projekteeritud madaldatud äärekivi kõrgusega 0 cm
- Projekteeritud madaldatud äärekivi kõrgusega 3 cm
- Projekteeritud graniitäärekivi
- Projekteeritud sadeveetorustik
- Projekteeritud drenaažitoru

Olemasolev valgusti

Projekteeritud metalltorumast ülekäiguraja valgustiga

Projekteeritud uus metalltorumast koos konsooli ja valgustiga

Projekteeritud uus valgusti olemasolevale metallmastile ja konsoolile

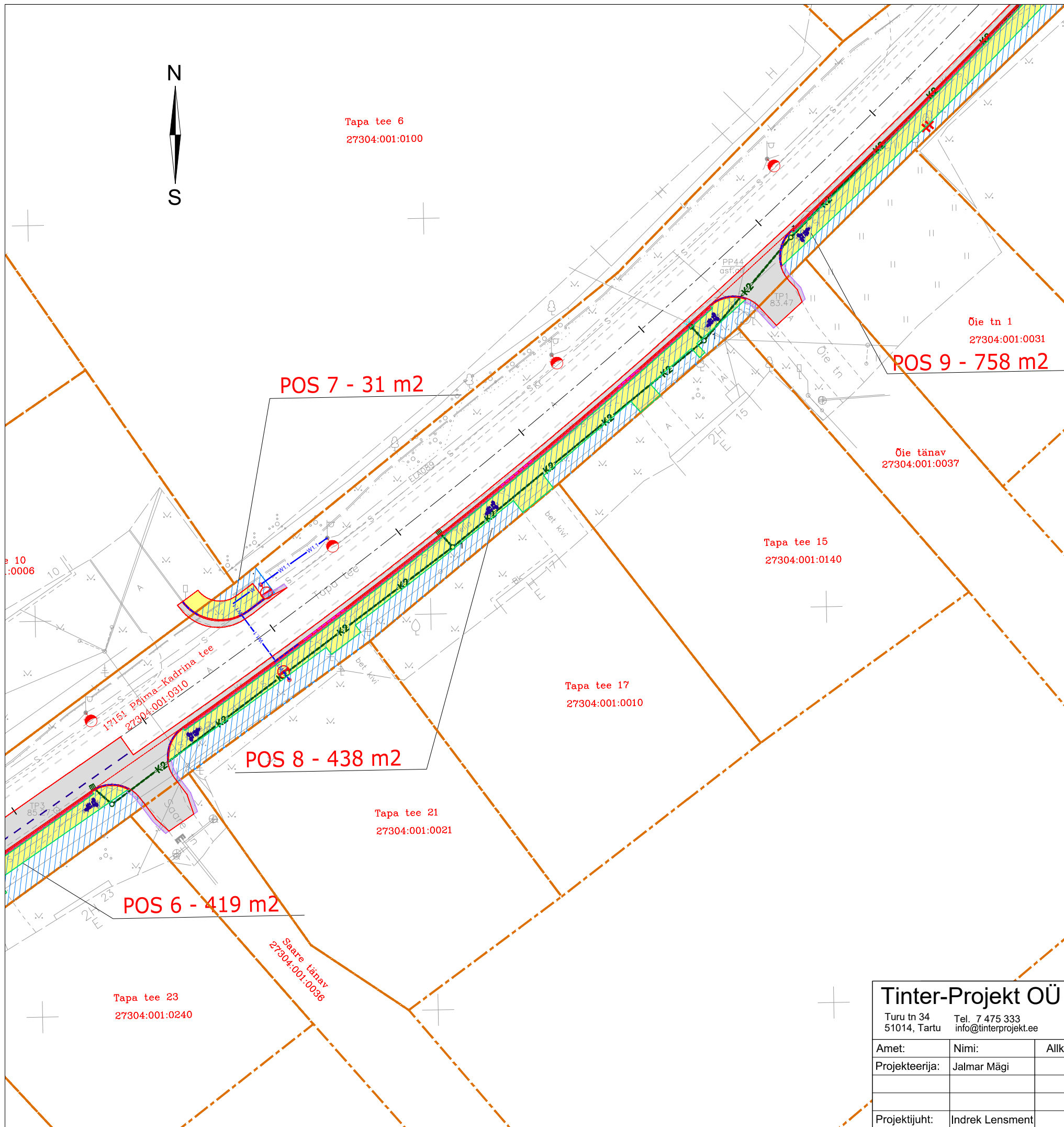
Projekteeritud pinnasesse paigaldatav tänavavalgustuse maakaabel AXPK 4G25, 75mm PVC450/750N kaitsetorus

KATTED

- Projekteeritud jalgte asfaltkate
- Projekteeritud sõidutee asfaltkate
- Projekteeritud künnis
- Projekteeritud teepeenar
- Projekteeritud gabioonidest tugimüür
- Projekteeritud klompkivikate
- Projekteeritud tehiskivist sillutiskate

MÄRKUSED:
Koordinaadid L-Est 97 aasta süsteemis. Kõrgused EH2000 süsteemis.

Tinter-Projekt OÜ Turu tn 34 51014, Tartu Tel. 7 475 333 info@tinterprojekt.ee			Töö nimetus: Riigimaantee nr 17151 km 7,4-8,34 Põima-Kadrina äärsel jalgte põhiprojekt				
Töö Tellija: Kadrina Vallavalitsus			Joonise nimetus: Isikliku kasutusõiguse seadmise plaan jalgte rajamiseks				
Amet:	Nimi:	Allkiri:	Kuupäev:	Joonise number:	Stadium:	Mõõtkava:	Töö nr:
Projekteerija:	Jalmar Mägi		16.04.2024	5_6_7	PP	1:500	42-23-TP
Projekti juht:	Indrek Lensment						



IKÕ ala POS nr plaanil	Kinnistu registriosa nr	Katastriüksuse tunnus,nimi ja sihtotstarve	Asukoht riigitee suhtes	Ala pindala ruutmeetrites m ²
6	8299450	27304:001:0310 17151 Põima-Kadrina tee transpordimaa 100%	17151 Põima-Kadrina tee km 7,67 - 7,74	419
7	8299450	17151 Põima-Kadrina tee transpordimaa 100%	17151 Põima-Kadrina tee km 7,76 - 7,77	31
8	8299450	27304:001:0310 17151 Põima-Kadrina tee transpordimaa 100%	17151 Põima-Kadrina tee km 7,75 - 7,84	438
9	8299450	27304:001:0310 17151 Põima-Kadrina tee transpordimaa 100%	17151 Põima-Kadrina tee km 7,85 - 8,32	1890

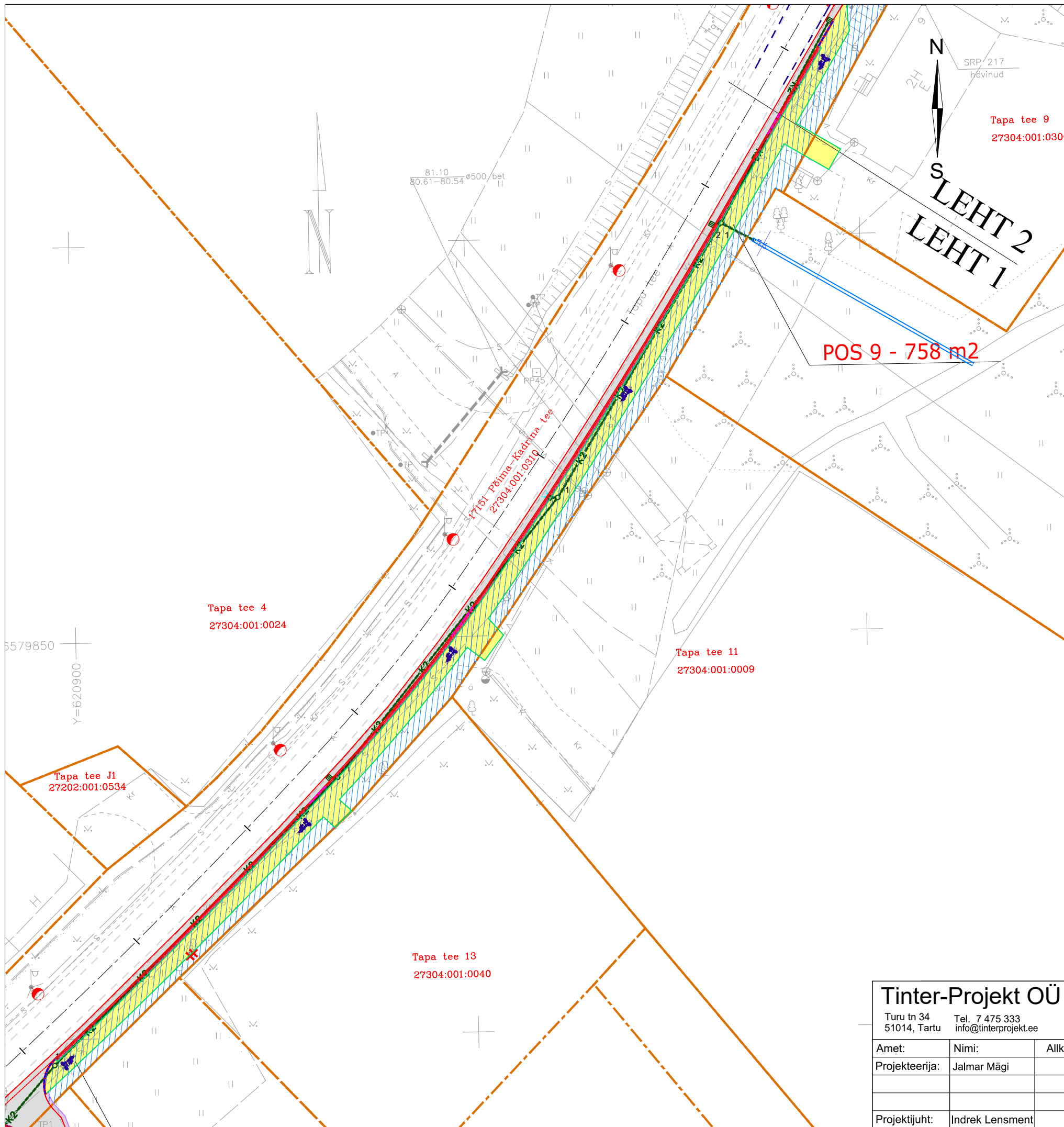
- LEPPEMÄRGID:**
- POS 2 - 273 m²
 - IKÕ seadmise ala jalgte rajamiseks
 - Krundipiir
 - Projekteeritud asfaldi serv
 - Projekteeritud sõidutee betoon äärekivi
 - Projekteeritud peenra serv
 - Projekteeritud madaldatud äärekivi kõrgusega 0 cm
 - Projekteeritud madaldatud äärekivi kõrgusega 3 cm
 - Projekteeritud graniitäärekivi
 - Projekteeritud sadeveetorustik
 - Projekteeritud drenaažitoru
 - Olemasolev valgusti
 - Projekteeritud metalltorumast ülekaiguraja valgustiga
 - Projekteeritud uus metalltorumast koos konsooli ja valgustiga
 - Projekteeritud uus valgusti olemasolevale metallmastile ja konsoolile
 - Projekteeritud pinnasesse paigaldatav tänavavalgustuse maakaabel AXPK 4G25, 75mm PVC450/750N kaitsetorus

- KATTED**
- Projekteeritud jalgte asfaltkate
 - Projekteeritud sõidutee asfaltkate
 - Projekteeritud künnis
 - Projekteeritud teepeenar
 - Projekteeritud gabioonidest tugimüür
 - Projekteeritud klompkivikate
 - Projekteeritud tehiskivist sillutiskate

MÄRKUSED:
Koordinaadid L-Est 97 aasta süsteemis. Kõrgused EH2000 süsteemis.

Tinter-Projekt OÜ			Töö nimetus: Riigimaantee nr 17151 km 7,4-8,34 Põima-Kadrina äärsel jalgte põhiprojekt		
Turu tn 34 51014, Tartu			Töö Tellija: Kadrina Vallavalitsus		
Tel. 7 475 333 info@tinterprojekt.ee			Joonise nimetus: Isikliku kasutusõiguse seadmise plaan jalgte rajamiseks		
Amet:	Nimi:	Allkiri:	Kuupäev:	Joonise number:	Stadium:
Projekteerija:	Jalmar Mägi		16.04.2024	8	PP
Projektijuht:	Indrek Lensment		Mõõtkava:	Töö nr:	
			1:500	42-23-TP	





IKÕ ala POS nr plaanil	Kinnistu registriosa nr	Katastriüksuse tunnus,nimi ja sihtotstarve	Asukoht riigitee suhtes	Ala pindala ruutmeetrites m ²
9	8299450	27304:001:0310 17151 Põima-Kadrina tee transpordimaa 100%	17151 Põima-Kadrina tee km 7,85 - 8,02	1890

LEPPEMÄRGID:

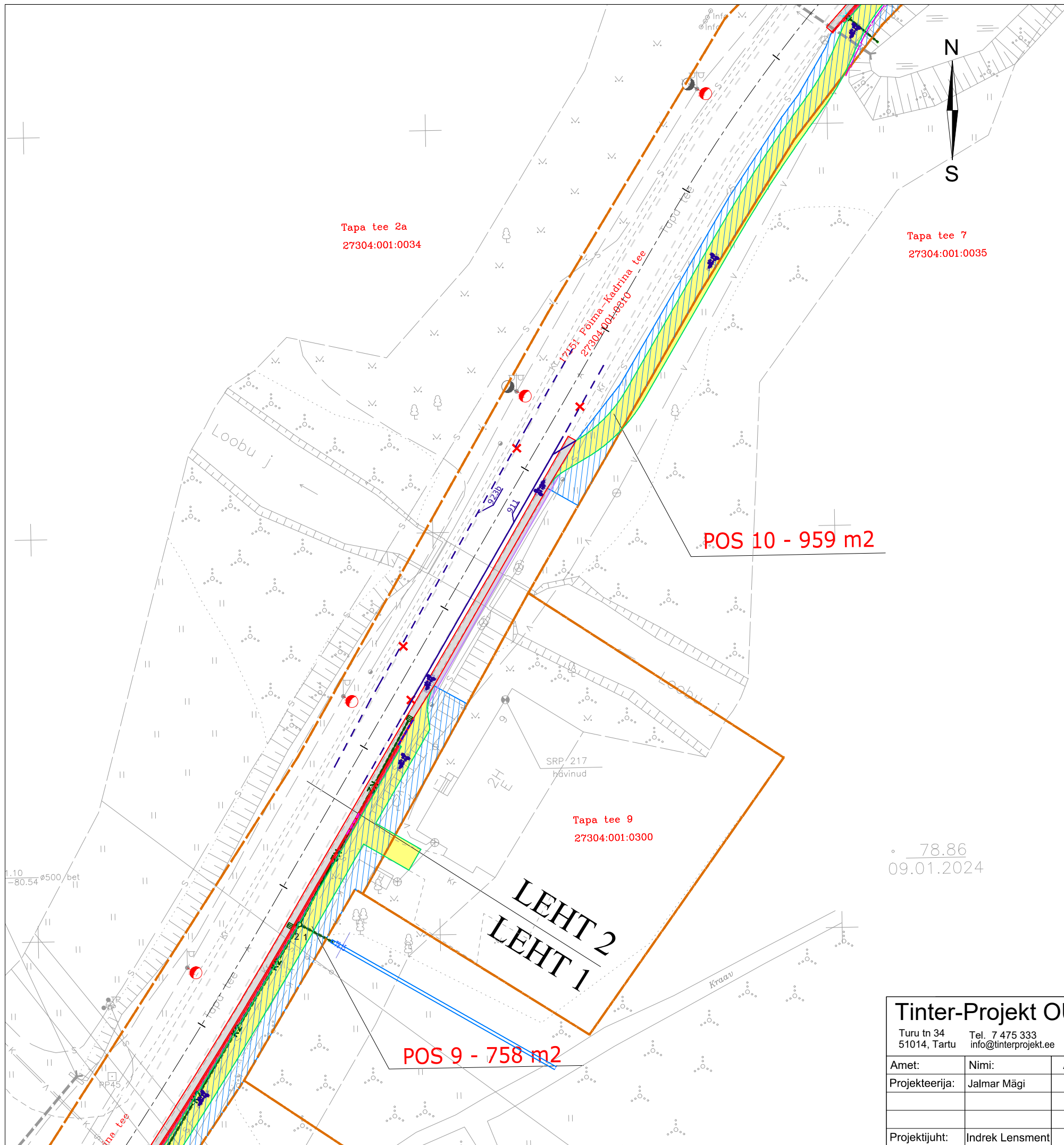
- POS 2 - 273 m²
- POS 2 - 273 m²
 - Krundipiir
 - Projekteeritud asfaldi serv
 - Projekteeritud sõidutee betoon äärekivi
 - Projekteeritud peenra serv
 - Projekteeritud madaldatud äärekivi kõrgusega 0 cm
 - Projekteeritud madaldatud äärekivi kõrgusega 3 cm
 - Projekteeritud graniitäärekivi
 - Projekteeritud sadeveetorustik
 - Projekteeritud drenaažitoru
 - Olemasolev valgusti
 - Projekteeritud metalltorumast ülekäiguraja valgustiga
 - Projekteeritud uus metalltorumast koos konsooli ja valgustiga
 - Projekteeritud uus valgusti olemasolevale metallmastile ja konsoolile
 - Projekteeritud pinnasesse paigaldatav tänavavalgustuse maakaabel AXPK 4G25, 75mm PVC450/750N kaitsetorus

KATTED

- Projekteeritud jalgtee asfaltkate
- Projekteeritud sõidutee asfaltkate
- Projekteeritud künnis
- Projekteeritud teepeenar
- Projekteeritud gabioonidest tugimüür
- Projekteeritud klompkivikate
- Projekteeritud tehiskivist sillutiskate

MÄRKUSED:
Koordinaadid L-Est 97 aasta süsteemis. Kõrgused EH2000 süsteemis.

Tinter-Projekt OÜ Turu tn 34 51014, Tartu Tel. 7 475 333 info@tinterprojekt.ee			Töö nimetus: Riigimaantee nr 17151 km 7,4-8,34 Põima-Kadrina äärsel jalgtee põhiprojekt				
Töö Tellija: Kadrina Vallavalitsus			Joonise nimetus: Isikliku kasutusõiguse seadmise plaan jalgtee rajamiseks				
Amet:	Nimi:	Allkiri:	Kuupäev:	Joonise number:	Stadium:	Mõõtkava:	Töö nr:
Projekteerija:	Jalmar Mägi		16.04.2024	9-1	PP	1:500	42-23-TP
Projekti juht:	Indrek Lensment						



IKÕ ala POS nr plaanil	Kinnistu registriosa nr	Katastriüksuse tunnus, nimi ja sihtotstarve	Asukoht riigitee suhtes	Ala pindala ruutmeetrites m ²
9	8299450	27304:001:0310 17151 Põima-Kadrina tee transpordimaa 100%	17151 Põima-Kadrina tee km 7,85 - 8,02	785
10	8299450	27304:001:0310 17151 Põima-Kadrina tee transpordimaa 100%	17151 Põima-Kadrina tee km 8,05 - 8,32	959

LEPPEMÄRGID:

- POS 2 - 273 m2
- Positsiooni number ja pindala
 - IKÕ seadmise ala jalgteede rajamiseks
 - Krundipiir
 - Projekteeritud asfaldi serv
 - Projekteeritud sõidutee betoon äärekivi
 - Projekteeritud peenra serv
 - Projekteeritud madaldatud äärekivi kõrgusega 0 cm
 - Projekteeritud madaldatud äärekivi kõrgusega 3 cm
 - Projekteeritud graniitäärekivi
 - Projekteeritud sadeveetorstik
 - Projekteeritud drenaažitoru
 - Olemasolev valgusti
 - Projekteeritud metalltorumast ülekaiguraja valgustiga
 - Projekteeritud uus metalltorumast koos konsoli ja valgustiga
 - Projekteeritud uus valgusti olemasolevale metallmastile ja konsolile
 - Projekteeritud pinnasesse paigaldatav tänavavalgustuse maakaabel AXPK 4G25, 75mm PVC450/750N kaitsetorus

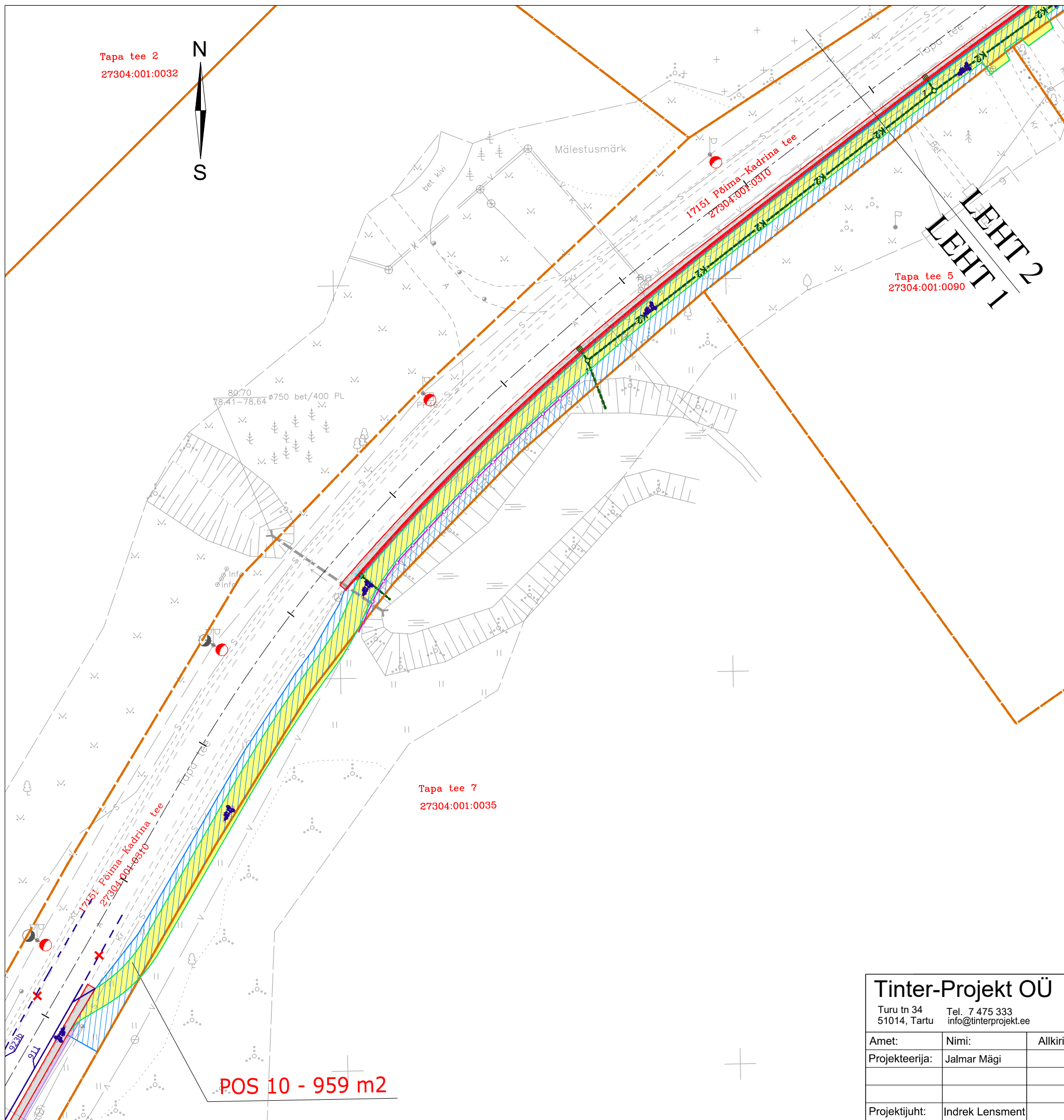
KATTED

- Projekteeritud jalgteede asfaltkate
- Projekteeritud sõiduteede asfaltkate
- Projekteeritud künnis
- Projekteeritud teepeenar
- Projekteeritud gabioonidest tugimüür
- Projekteeritud klompkivikate
- Projekteeritud tehiskivist sillutiskate

MÄRKUSED:
Koordinaadid L-Est 97 aasta süsteemis. Kõrgused EH2000 süsteemis.

Tinter-Projekt OÜ Turu tn 34 51014, Tartu Tel. 7 475 333 info@tinterprojekt.ee			Töö nimetus: Riigimaantee nr 17151 km 7,4-8,34 Põima-Kadrina äärsel jalgteede põhiprojekt		
			Töö Tellija: Kadrina Vallavalitsus		
Amet:	Nimi:	Allkiri:	Joonise nimetus: Isikliku kasutusõiguse seadmise plaan jalgteede rajamiseks		
Projekteerija:	Jalmar Mägi		Kuupäev:	Joonise number:	Stadium:
Projekti juht:	Indrek Lensment		16.04.2024	9-2	PP
			Mõõtkava:	Töö nr:	
			1:500	42-23-TP	





IKÕ ala POS nr plaanil	Kinnistu registriosa nr	Katastrüksuse tunnus,nimi ja sihtotstarve	Asukoht riigitee suhtes	Ala pindala ruutmeetrites m ²
10	8299450	27304:001:0310 17151 Põima-Kadrina tee transpordimaa 100%	17151 Põima-Kadrina tee km 8,05 - 8,32	959

LEPPEMÄRGID:

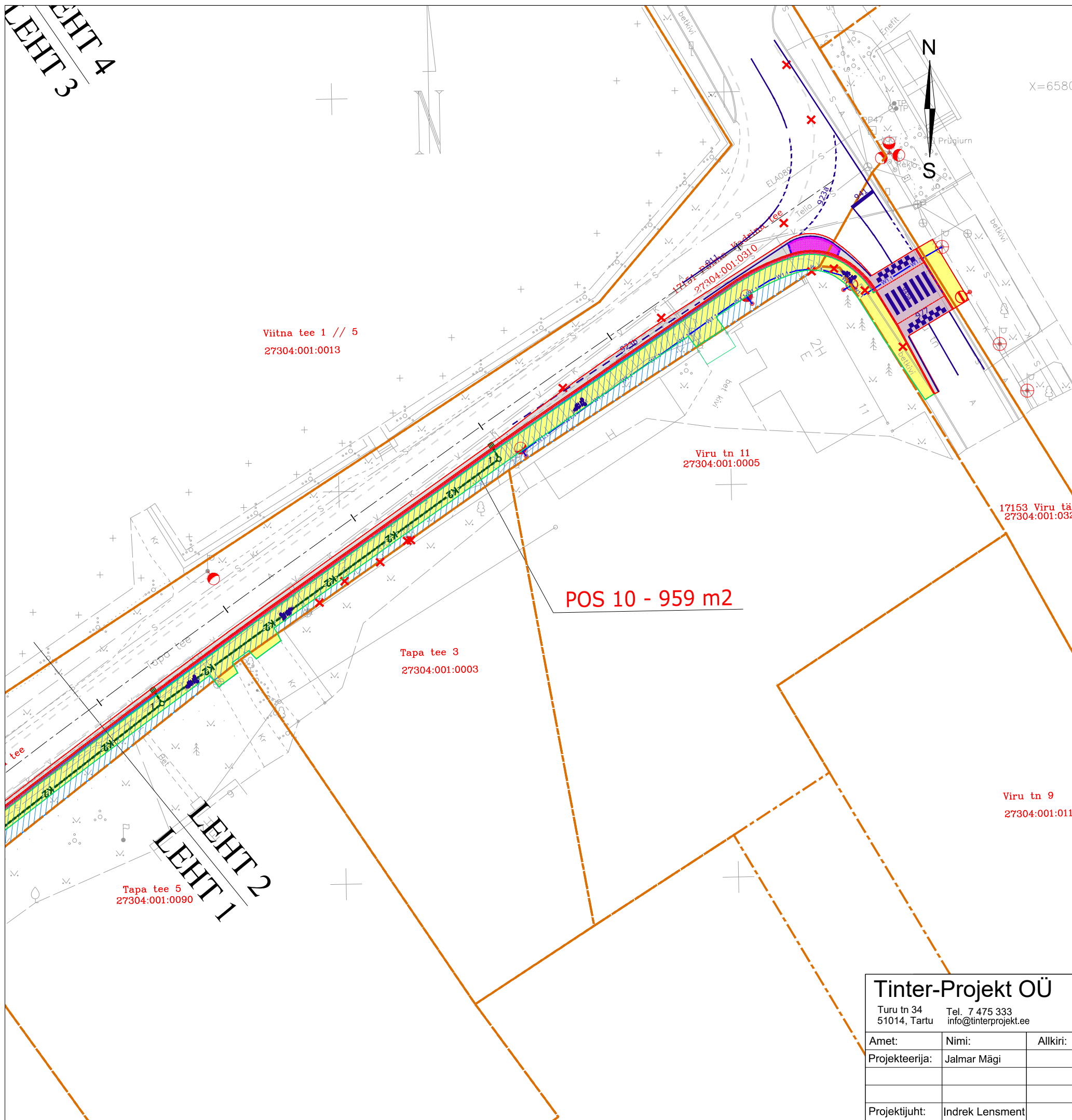
- POS 2 - 273 m2
- POS 2 - 273 m2
 - Krundipiir
 - Projekteeritud asfaldi serv
 - Projekteeritud sõidutee betoon äärekivi
 - Projekteeritud peenra serv
 - Projekteeritud madaldataud äärekivi kõrgusega 0 cm
 - Projekteeritud madaldataud äärekivi kõrgusega 3 cm
 - Projekteeritud graniitäärekivi
 - Projekteeritud sadeveetorustik
 - Projekteeritud дренаažitoru
 - Olemasolev valgusti
 - Projekteeritud metalltorumast ülekäiguraja valgustiga
 - Projekteeritud uus metalltorumast koos konsooli ja valgustiga
 - Projekteeritud uus valgusti olemasolevale metallmastile ja konsoolile
 - Projekteeritud pinnasesse paigaldatav tänavavalgustuse maakabel AXPk 4G25, 75mm PVC450/750N kaitsetorus

KATTED

- Projekteeritud jalgteede asfaltkate
- Projekteeritud sõidutee asfaltkate
- Projekteeritud künnis
- Projekteeritud teepeenar
- Projekteeritud gabioonidest tugimüür
- Projekteeritud klompkivikate
- Projekteeritud tehiskivist sillutiskate

MÄRKUSED:
Koordinaadid L-Est 97 aasta süsteemis. Kõrgused EH2000 süsteemis.

Tinter-Projekt OÜ Turu tn 34 51014, Tartu Tel. 7 475 333 info@tinterprojekt.ee			Töö nimetus: Riigimaantee nr 17151 km 7,4-8,34 Põima-Kadrina äärsel jalgteede põhiprojekt				
Töö Tellija: Kadrina Vallavalitsus			Joonise nimetus: Isikliku kasutusõiguse seadmise plaan jalgteede rajamiseks				
Amet:	Nimi:	Allkiri:	Kuupäev:	Joonise number:	Stadium:	Mõõtkava:	Töö nr:
Projekteerija:	Jalmar Mägi		16.04.2024	10-1	PP	1:500	42-23-TP
Projekti juht:	Indrek Lensment						



IKÕ ala POS nr plaanil	Kinnistu registriosia nr	Katastriüksuse tunnus,nimi ja sihtotstarve	Asukoht riigitee suhtes	Ala pindala ruutmeetrites m²
10	8299450	27304:001:0310 17151 Põima-Kadrina tee transpordimaa 100%	17151 Põima-Kadrina tee km 7,85 - 8,32	959

- LEPPEMÄRGID:**
- POS 2 - 273 m2
- Positsiooni number ja pindala
 - IKÕ seadmise ala jalgte rajamiseks
 - Krundipiir
 - Projekteeritud asfaldi serv
 - Projekteeritud sõidutee betoon äärekivi
 - Projekteeritud peenra serv
 - Projekteeritud madaldatud äärekivi kõrgusega 0 cm
 - Projekteeritud madaldatud äärekivi kõrgusega 3 cm
 - Projekteeritud graniitäärekivi
 - Projekteeritud sadeveetorustik
 - Projekteeritud drenaažitoru
 - Olemasolev valgusti
 - Projekteeritud metalltorumast ülekäiguraja valgustiga
 - Projekteeritud uus metalltorumast koos konsooli ja valgustiga
 - Projekteeritud uus valgusti olemasolevale metallmastile ja konsoolile
 - Projekteeritud pinnasesse paigaldatav tänavavalgustuse maakaabel AXPK 4G25, 75mm PVC450/750N kaitsetorus

- KATTED**
- Projekteeritud jalgte asfaltkate
 - Projekteeritud sõidutee asfaltkate
 - Projekteeritud künnis
 - Projekteeritud teepeenar
 - Projekteeritud gabioonidest tugimüür
 - Projekteeritud klompkivikate
 - Projekteeritud tehiskivist sillutiskate

MÄRKUSED:
Koordinaadid L-Est 97 aasta süsteemis. Kõrgused EH2000 süsteemis.

Tinter-Projekt OÜ			Töö nimetus: Riigimaantee nr 17151 km 7,4-8,34 Põima-Kadrina äärsel jalgte põhiprojekt		
Turu tn 34 51014, Tartu Tel. 7 475 333 info@tinterprojekt.ee			Töö Tellija: Kadrina Vallavalitsus		
Amet:	Nimi:	Allkiri:	Joonise nimetus: Isikliku kasutusõiguse seadmise plaan jalgte rajamiseks		
Projekteerija:	Jalmar Mägi				
Projektijuht:	Indrek Lensment		Kuupäev: 16.04.2024	Joonise number: 10-2	Stadium: PP
			Mõõtkava: 1:500	Töö nr: 42-23-TP	

