
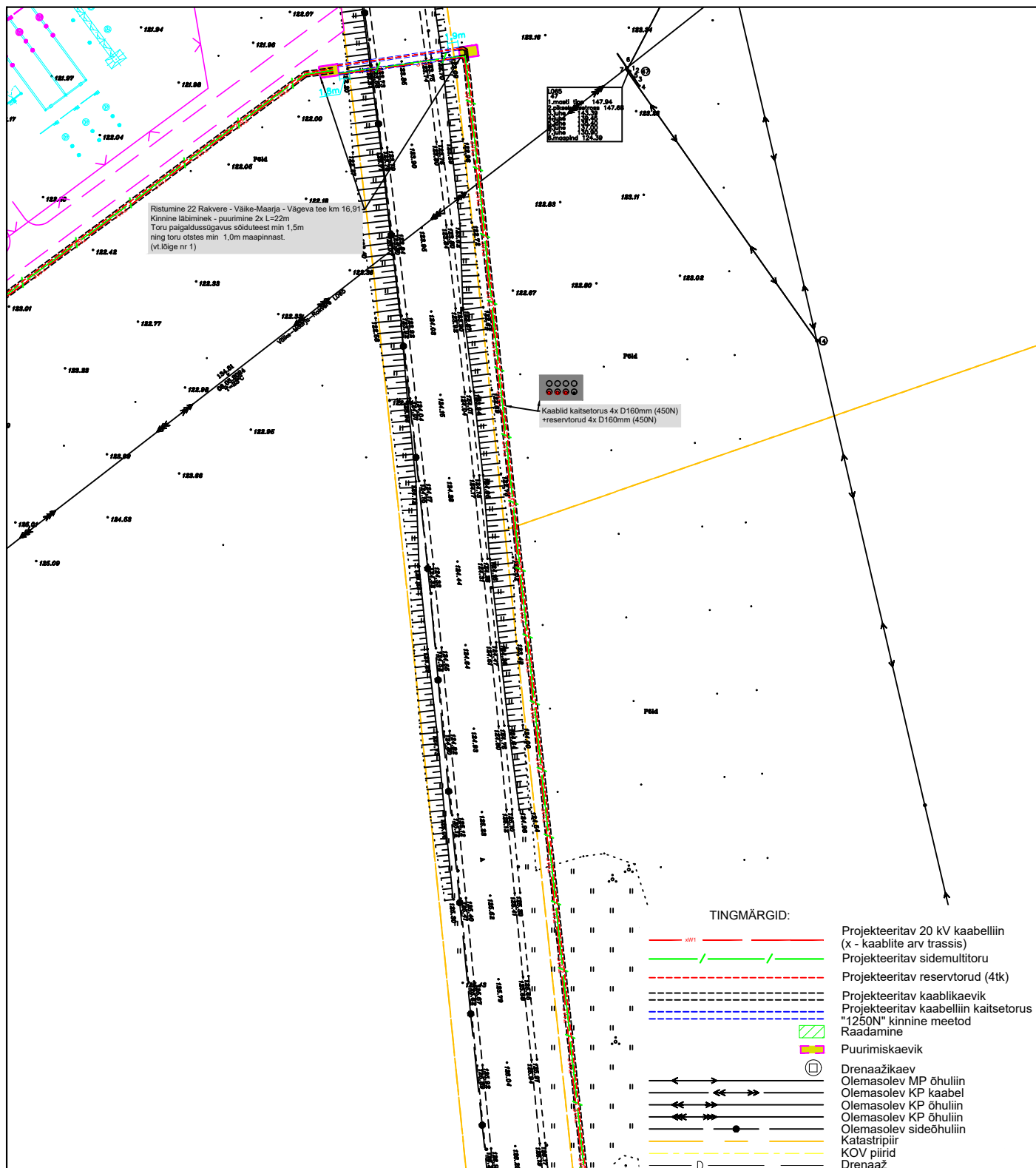


MÄRKUSED:


- Enne tööde alustamist tuleb tööde teostajal koostöös olemasolevate maa-aluste rajatiste valdajatega rajatiste asukoht ja sügavus täpsustada.
- Kommunikatsioonitrasside kaitsevööndis teostada kaevetööd käsitsi. Mehhanismide kasutamine lubatud kokkuleppel trassi valdajaga.
- Projektieritud maatrassi paigaldamissügavus peab olema min. 0,7m maapinnast, ristumisel kõnni- ja sõiduteega min 1,0m maapinnast. Riigiteele projektieritud sidetrassi paigaldus riigitee katte all min 1,5m maapinnast, riigitee maaüksusel min 1,0m maapinnast ja lähemal kui 1,0 m muldkeha nõlvale kaabli paigaldamise minimaalne sügavus on 1,2 meetrit ümbritsevast maapinnast.
- Paigaldus- ja ehitustöödel juhinduda k.o. projektist, kehtivatest normidest ja eeskirjadest ning asjaomaste organisatsioonide kooskõlastamisel esitatud nõuetest.
- Väljakaevatud trassid (side- ja elektrikaablid, veetorud jne) kaitsta toruga või karbikuga, toetada, riputada vajumise ja vigastuste vältimiseks.
- Peale ehitustööd taastada rikutud haljasmaa, teekatted ja kraavid.

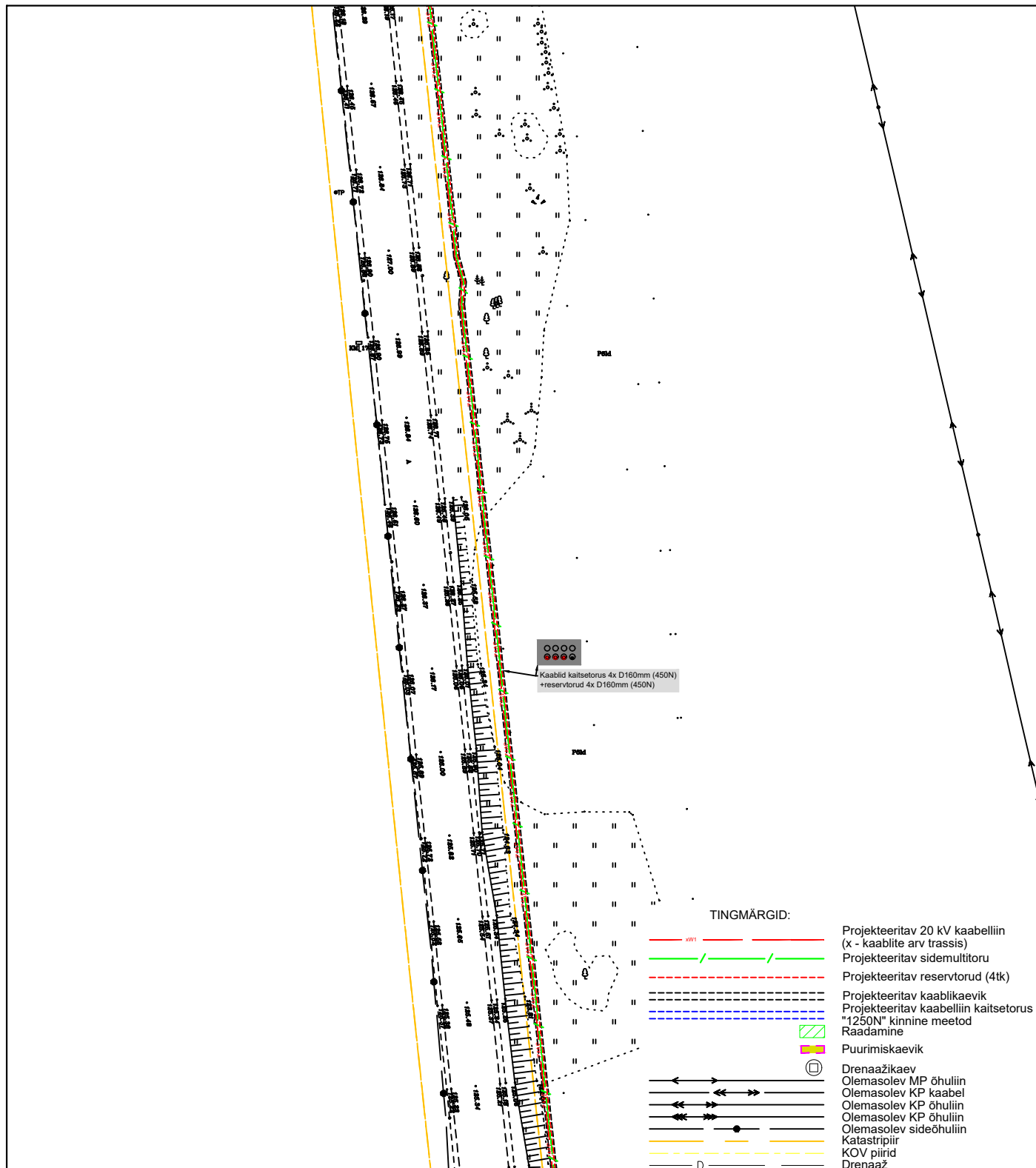
Projekt:			Pandivere päikeseelektrijaama kaablitrass Lääne-Viru maakond, Tapa vald, Kullenga küla			Tellija:			Enery Estonia OÜ		
Joonis:			Asendiplaan			Töö nr:			150524		
						Joonise nr:			EL-4-01		
						Mõõtkava:			1:1000	Leht	Lehti
 CONNECTO AS Connecto Eesti Registrikood: 10722319 Tuisu tn 19, 11314 Tallinn tel. 606 3100 info@connecto.ee www.connecto.ee			Projekteeris	Timmo Tampöld		Stadium:			Eelprojekt	1	6
			Kontrollis	Sergei Dolgušev							



MÄRKUSED:

- Enne tööde alustamist tuleb tööde teostajal koostöös olemasolevate maa-aluste rajatiste valdajatega rajatiste asukoht ja sügavus täpsustada.
- Kommunikatsioonitrasside kaitsevööndis teostada kaevetööd käsitsi. Mehhanismide kasutamine lubatud kokkuleppel trassi valdajaga.
- Projekteeritud maatrassi paigaldamissügavus peab olema min. 0,7m maapinnast, ristumisel kõnni- ja sõiduteega min 1,0m maapinnast. Riigiteele projekteeritud sidetrassi paigaldus riigitee katte all min 1,5m maapinnast, riigitee maaüksusel min 1,0m maapinnast ja lähemal kui 1,0 m muldkeha nõlvale kaabli paigaldamise minimaalne sügavus on 1,2 meetrit ümbritsevast maapinnast.
- Paigaldus- ja ehitustöödel juhendada k.o. projektist, kehtivatest normidest ja eeskirjadest ning asjaomaste organisatsioonide kooskõlastamisel esitatud nõuetest.
- Väljakaevatud trassid (side- ja elektrikaablid, veetorud jne) kaitsta toruga või karbikuga, toetada, riputada vajumise ja vigastuste vältimiseks.
- Peale ehitustöid taastada rikutud haljasmaa, teekatted ja kraavid.

Projekt: <div>Pandivere päikeseelektrijaama kaablitrass Lääne-Viru maakond, Tapa vald, Kullenga küla</div>				Tellija: Enery Estonia OÜ			
				Töö nr: 150524			
Joonis: <div>Asendiplaan</div>				Joonise nr: EL-4-01			
<div><div></div><div>AS Connecto Eesti Registrikood: 10722319 Tuisu tn 19, 11314 Tallinn tel. 606 3100 info@connecto.ee www.connecto.ee</div></div>				Projekteeris	Timmo Tampöld		
				Kontrollis	Sergei Dolgušev		
				Mõõtkava:	1:1000	Leht	Lehti
				Staadium:	Eelprojekt	2	6



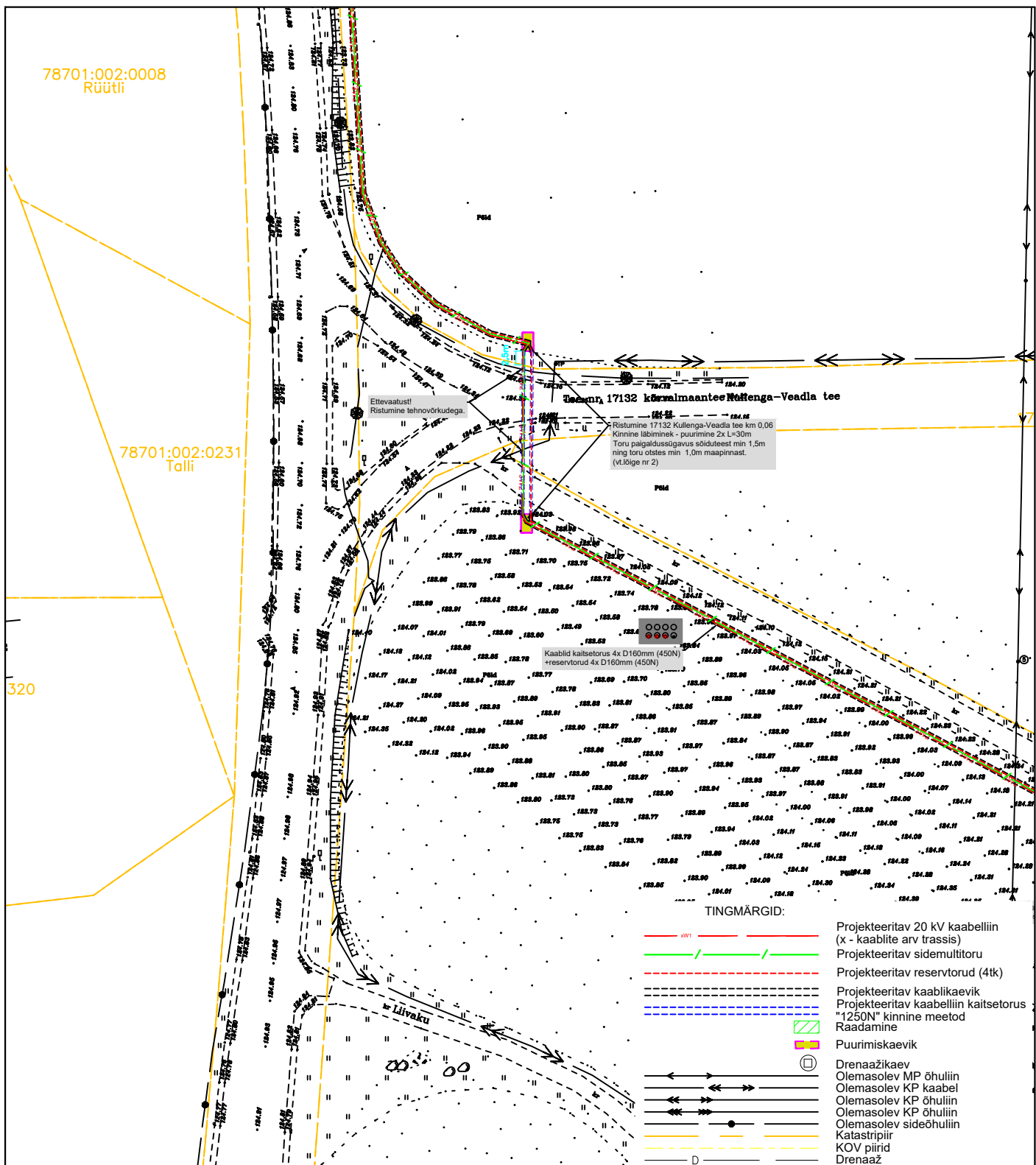
MÄRKUSED:

- Enne tööde alustamist tuleb tööde teostajal koostöös olemasolevate maa-aluste rajatiste valdajatega rajatiste asukoht ja sügavus täpsustada.
- Kommunikatsioonitrasside kaitsevööndis teostada kaevetööd käsitsi. Mehhanismide kasutamine lubatud kokkuleppel trassi valdajaga.
- Projekteeritud maatrassi paigaldamissügavus peab olema min. 0,7m maapinnast, ristumisel kõnni- ja sõiduteega min 1,0m maapinnast. Riigiteele projekteeritud sidetrassi paigaldus riigitee katte all min 1,5m maapinnast, riigitee maaüksusel min 1,0m maapinnast ja lähemal kui 1,0 m muldkeha nõlvale kaabli paigaldamise minimaalne sügavus on 1,2 meetrit ümbritsevast maapinnast.
- Paigaldus- ja ehitustöödel juhendada k.o. projektist, kehtivatest normidest ja eeskirjadest ning asjaomaste organisatsioonide kooskõlastamisel esitatud nõuetest.
- Väljakaevatud trassid (side- ja elektri kaablid, veetorud jne) kaitsta toruga või karbikuga, toetada, riputada vajumise ja vigastuste vältimiseks.
- Peale ehitustööd taastada rikutud haljasmaa, teekatted ja kraavid.

Projekt:		Pandivere päikeseelektrijaama kaablitrass Lääne-Viru maakond, Tapa vald, Kullenga küla		Tellija:		Enery Estonia OÜ	
Joonis:		Asendiplaan		Töö nr:		150524	
				Joonise nr:		EL-4-01	
		Projekteeris		Timmo Tampöld		Mõõtkava:	
		Kontrollis		Sergei Dolgušev		1:1000	
						Leht	
						Lehti	
						Stadium:	
						Eelprojekt	
						3	
						6	




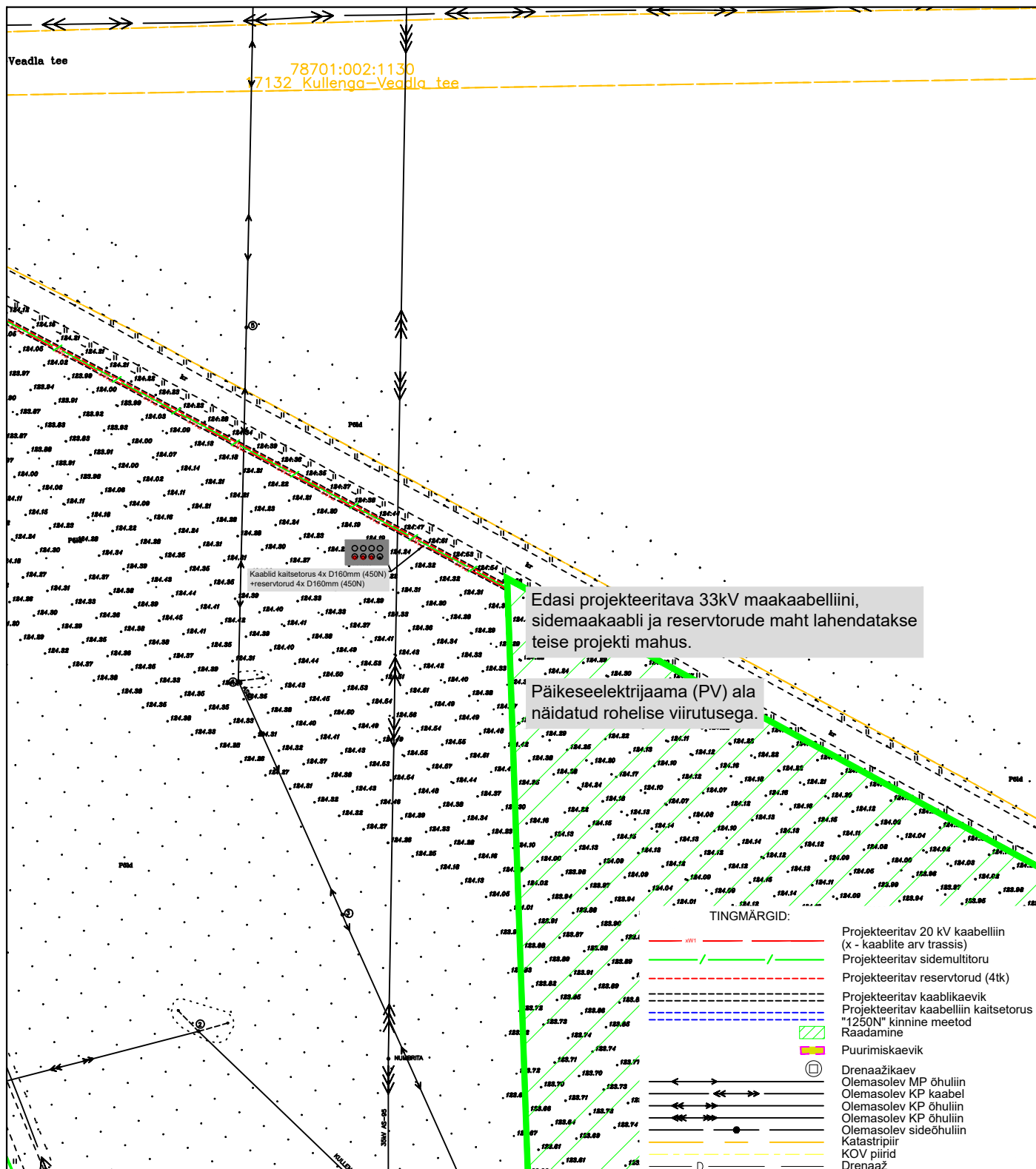
AS Connecto Eesti
Registrikood: 10722319
Tuisu tn 19, 11314 Tallinn
tel. 606 3100
info@connecto.ee
www.connecto.ee



MÄRKUSED:

- Enne tööde alustamist tuleb tööde teostajal koostöös olemasolevate maa-aluste rajatiste valdajatega rajatiste asukoht ja sügavus täpsustada.
- Kommunikatsioonitrasside kaitsevööndis teostada kaevetööd käsitsi. Mehhanismide kasutamine lubatud kokkuleppel trassi valdajaga.
- Projekteeritud maatrassi paigaldamissügavus peab olema min. 0,7m maapinnast, ristumisel kõnni- ja sõiduteega min 1,0m maapinnast. Riigiteele projekteeritud sidetrassi paigaldus riigitee katte all min 1,5m maapinnast, riigitee maaüksusel min 1,0m maapinnast ja lähemal kui 1,0 m muldkeha nõlvale kaabli paigaldamise minimaalne sügavus on 1,2 meetrit ümbritsevast maapinnast.
- Paigaldus- ja ehitustöödel juhendada k.o. projektist, kehtivatest normidest ja eeskirjadest ning asjaomaste organisatsioonide kooskõlastamisel esitatud nõuetest.
- Väljakaevatud trassid (side- ja elektrikaablid, veetorud jne) kaitsta toruga või karbikuga, toetada, riputada vajumise ja vigastuste vältimiseks.
- Peale ehitustööd taastada rikutud haljasmaa, teekatted ja kraavid.

Projekt: Pandivere päikeseelektrijaama kaablitrass Lääne-Viru maakond, Tapa vald, Kullenga küla		Tellijaja:		Enery Estonia OÜ				
		Töö nr:		150524				
Joonis:		Asendiplaan		Joonise nr:				
		Projekteeris		Timmo Tampöld				
<div><div>AS Connecto Eesti Registrikood: 10722319 Tuisu tn 19, 11314 Tallinn tel. 606 3100 info@connecto.ee www.connecto.ee</div></div> <div>CONNECTO</div>		Kontrollis	Sergei Dolgušev		Mõõtkava:	1:1000	Leht	Lehti
				Stadium:	Eelprojekt	5	6	



MÄRKUSED:

- Enne tööde alustamist tuleb tööde teostajal koostöös olemasolevate maa-aluste rajatiste valdajatega rajatiste asukoht ja sügavus täpsustada.
- Kommunikatsioonitrasside kaitsevööndis teostada kaevetööd käsitsi. Mehhanismide kasutamine lubatud kokkuleppel trassi valdajaga.
- Projekteeritud maatrassi paigaldamissügavus peab olema min. 0,7m maapinnast, ristumisel kõnni- ja sõiduteega min 1,0m maapinnast. Riigiteele projekteeritud sidetrassi paigaldus riigitee katte all min 1,5m maapinnast, riigitee maaüksusel min 1,0m maapinnast ja lähemal kui 1,0 m muldkeha nõlvale kaabli paigaldamise minimaalne sügavus on 1,2 meetrit ümbritsevast maapinnast.
- Paigaldus- ja ehitustöödel juhendada k.o. projektist, kehtivatest normidest ja eeskirjadest ning asjaomaste organisatsioonide kooskõlastamisel esitatud nõuetest.
- Väljakaevatud trassid (side- ja elektrikaablid, veetorud jne) kaitsta toruga või karbikuga, toetada, riputada vajumise ja vigastuste vältimiseks.
- Peale ehitustööd taastada rikutud haljasmaa, teekatted ja kraavid.

Projekt:		Tellijä:	
Pandivere päikeseelektrijaama kaablitrass Lääne-Viru maakond, Tapa vald, Kullenga küla		Enery Estonia OÜ	
Joonis:		Töö nr:	
Asendiplaan		150524	
Projektteeris		Joonise nr:	
Kontrollis		EL-4-01	
AS Connecto Eesti Registrikood: 10722319 Tuisu tn 19, 11314 Tallinn tel. 606 3100 info@connecto.ee www.connecto.ee		Mõõtkava:	
Timmo Tampõld		1:1000	
Sergei Dolgušev		Leht	
		6	
		Stadium:	
		Eelprojekt	
		6	
		6	