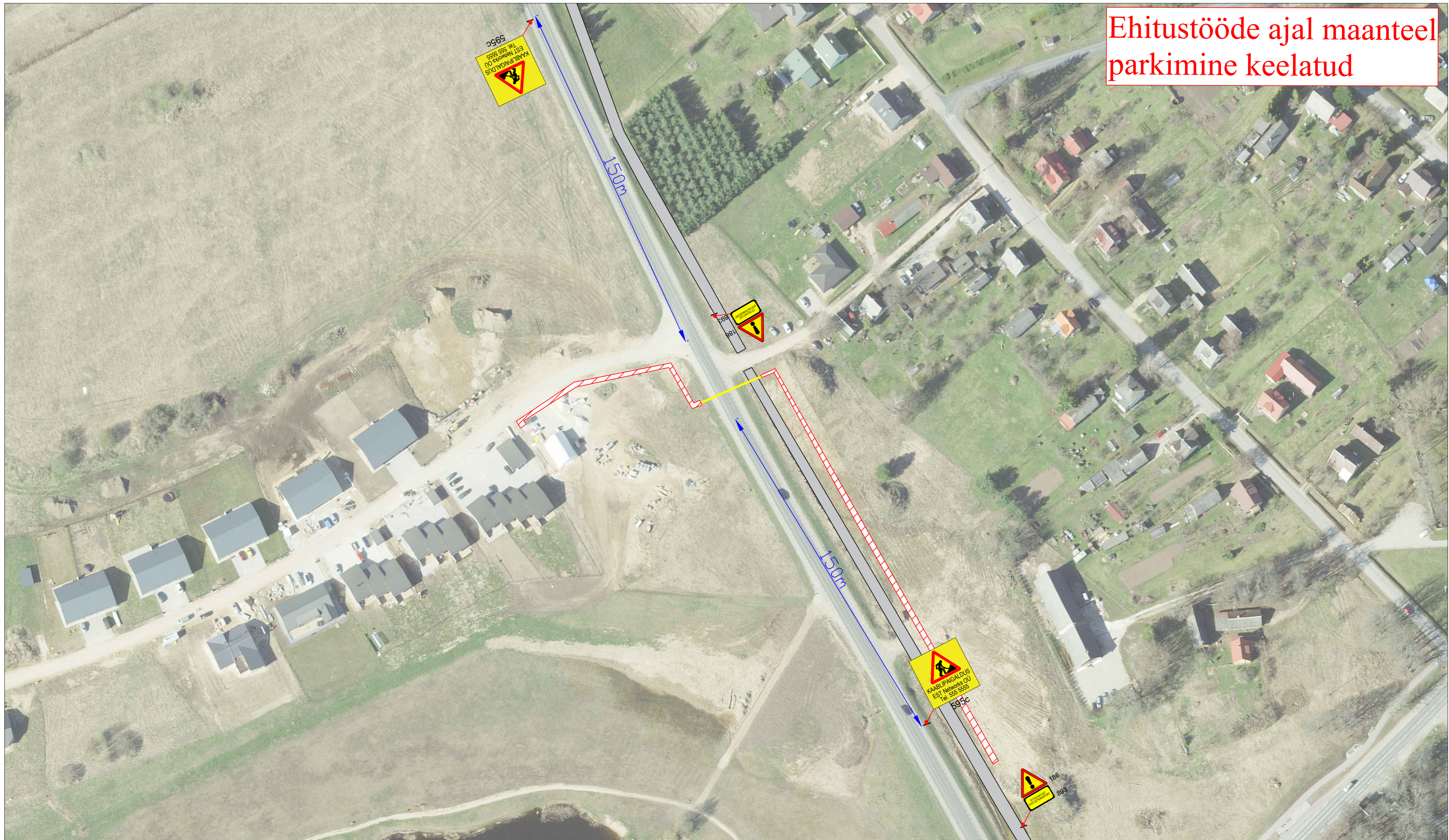


Ehitustööde ajal maanteel
parkimine keelatud



Märkused:

1. Muud olemasolevad liiklusmärgid, mis lähevad vastuollu antud ajutise ehitusaegse liikluskeemiga, tuleb kinni katta.
2. Vajadusel korrigeerida liikluskeem tööetapil olukorra kohaseks.
3. Vajadusel lisada objektile täiendavaid liiklusmärke.
4. Ajutised ehitusaegsed liiklusmärgid tuleb paigaldada nii, et nad on liiklejale üheselt mõistetavad ja arusaadavad.
5. Tagada kogu ehitustööde vältel ajutiste liiklusmärkide püstiolek ja loetavus.
6. Joonist lugeda märgitud numbrite järgi.

Lisa märkused:

1. Aasta keskmine ööpäevane liiklus 2720
Sõiduaudod ja pakiaudod (%) 95
Veoaudod ja autobussid (%) 5
Autorongid (%) 0
2. Antud asulasisesel lõigul kehtib statsionaarne kiirusepiirang 50 km/h

LEPPEMÄRGID



Lahtine kaeve



Puurimine kinnisel meetodil



Paigaldatav ajutine liiklusmärk



Olemasolev liiklusmärk



Tähe põik 8, Kambja vald, Tartu maakond
Telefon: +372 5248 400
E-post: info@lounaliiklus.ee

Koostas: Indrek Vähi

Tellijä: Est Networks OÜ

Projekti nimetus:
Kiriku tn 1, 3, 5, 7 liitumine
elektrivõrguga

Objekti asukoht:
Tee nr 22155 Nõo-Tamsa km 0,48

Joonis: **Ajutine liikluskorralduskeem**

Kuupäev
10.09.2025

Töö nr:
309/25

Joonis nr :
1 - (1)

Mõotkava