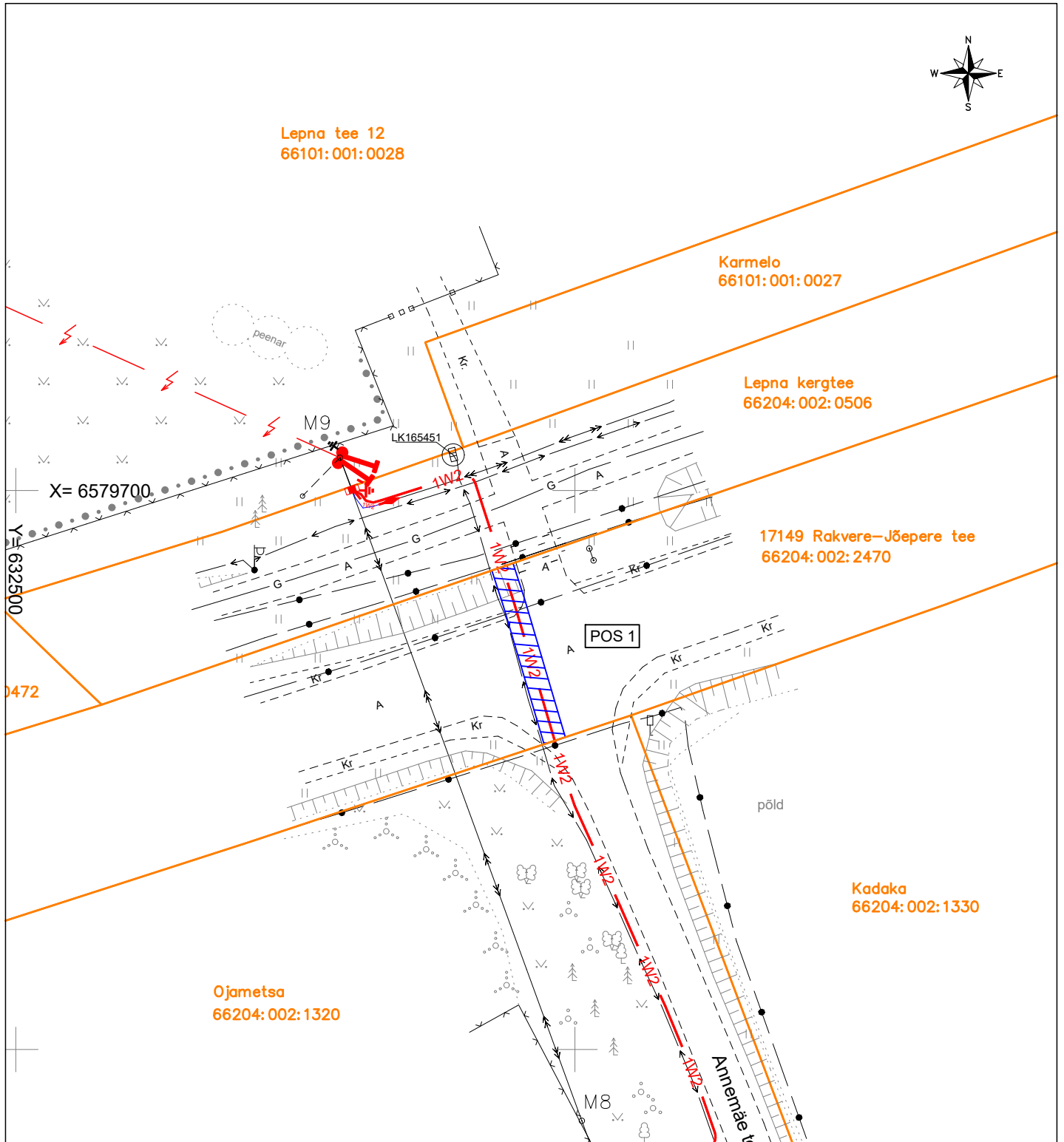


Isikliku kasutusõiguse seadmise plaan

Jrk. nr.	IKÕ ala pos nr. plaanil.	Kinnistu reg. nr.	Katastriüksuse nimi, tunnus ja sihtotstarve.	Asukoht riigitee (nr. ja nimi) suhtes (lõigu algus ja lõpp km).	Ala pindala ruutmeetrites m².
1	POS 1	8582450	17149 Rakvere-Jõepere tee (66204:002:2470) Transpordimaa 100%	17149 Rakvere-Jõepere tee ristumine 1,45 km	32 m²



- Katastriüksuse piir
- ▨ IKÕ seadmise ala (1 meeter äärmisest kaablist)
- 1W2 — Projekteeritud keskpinge maakaabel kaitsetorus

Projekti nimi / aadress:	Rakvere-Karitsa keskpinge õhuliini rekonstrueermine Rakvere linn, Eesküla ning Taaravainu, Tobia, Mädaapea, Tõrma, Karitsa ja Inju küla, Rakvere linn ning Rakvere ja Vinni vald, Lääne-Viru maakond. IP7438.	Kuupäev: 16.06.2025
Koostaja:	Harri Laks; 53 835 935; Harri@stromtec.ee	Töö nr: 24-221
		Mõõtkava: M1:500/A4