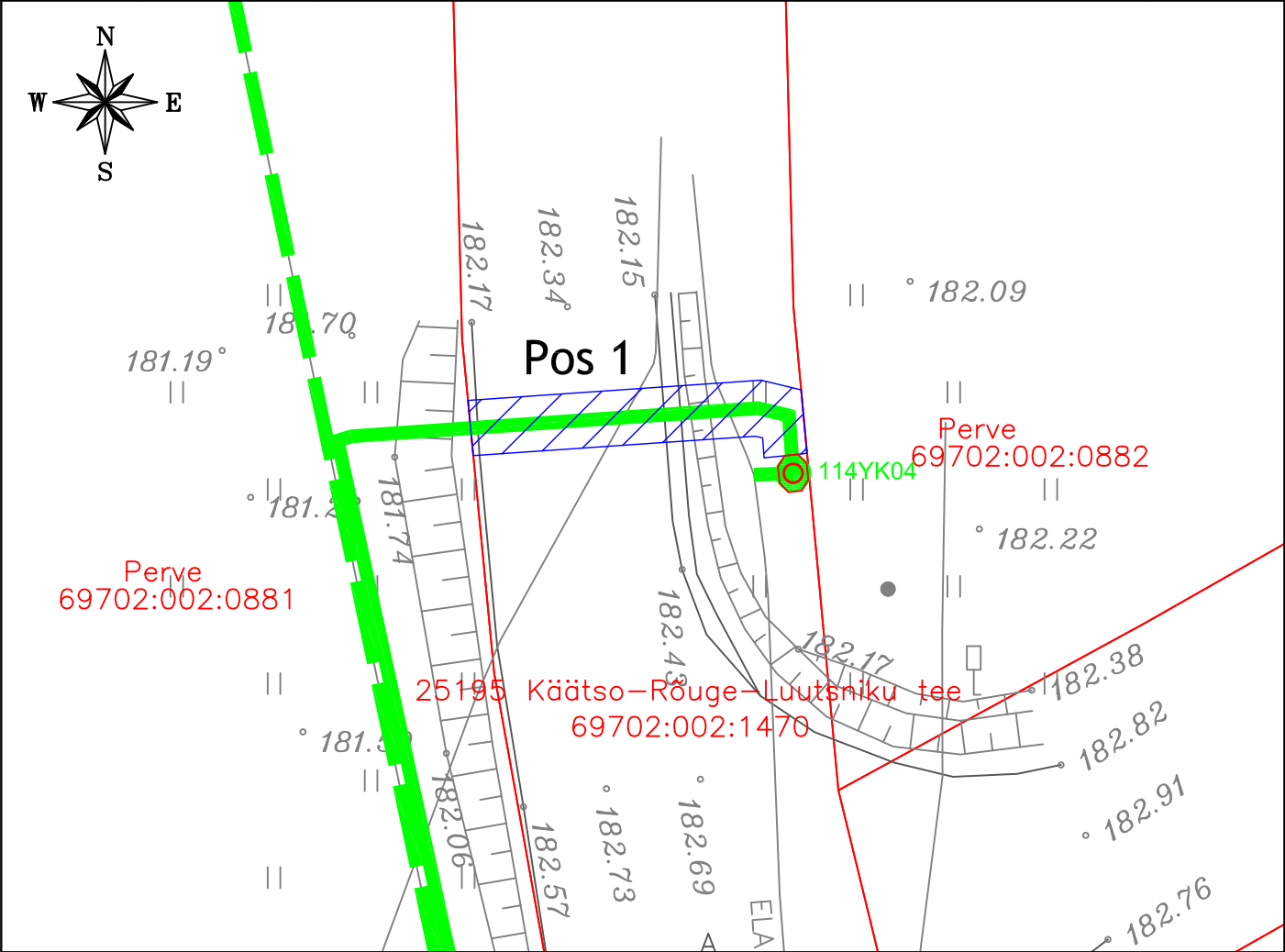


Isikliku kasutusõiguse seadmise plaan

IKÕ ala Pos nr (plaanil)	Kinnistu registriosa nr	Katastriüksuse tunnus, nimi ja sihtotstarve	IKÕ ala pindala m²
Pos 1	7798350	69702:002:1470; 25195 Käärso-Rõuge-Luutsniku tee; transpordimaa	25



	IKÕ seadmise ala 25 m²
	Kinnistute piirid
	Projekteeritud side maakaabelliin (IKÕ alasse jääva tehnovõrgu pikkus 14m)
	Projekteeritud side õhuliin
	Projekteeritud sidekaev

Projekti nimetus / asukoht VT2155 Passiivse elektroonilise side juurdepääsuvõrgu rajamine, Viitina küla, Rõuge vald, Võru maakond.				Töö nr VT2155
Taotleja Enefit AS	Koostaja Keskkonnaprojekt OÜ	Mõõtkava 1:500	Leht / formaat A4	Kuupäev 03.09.2024