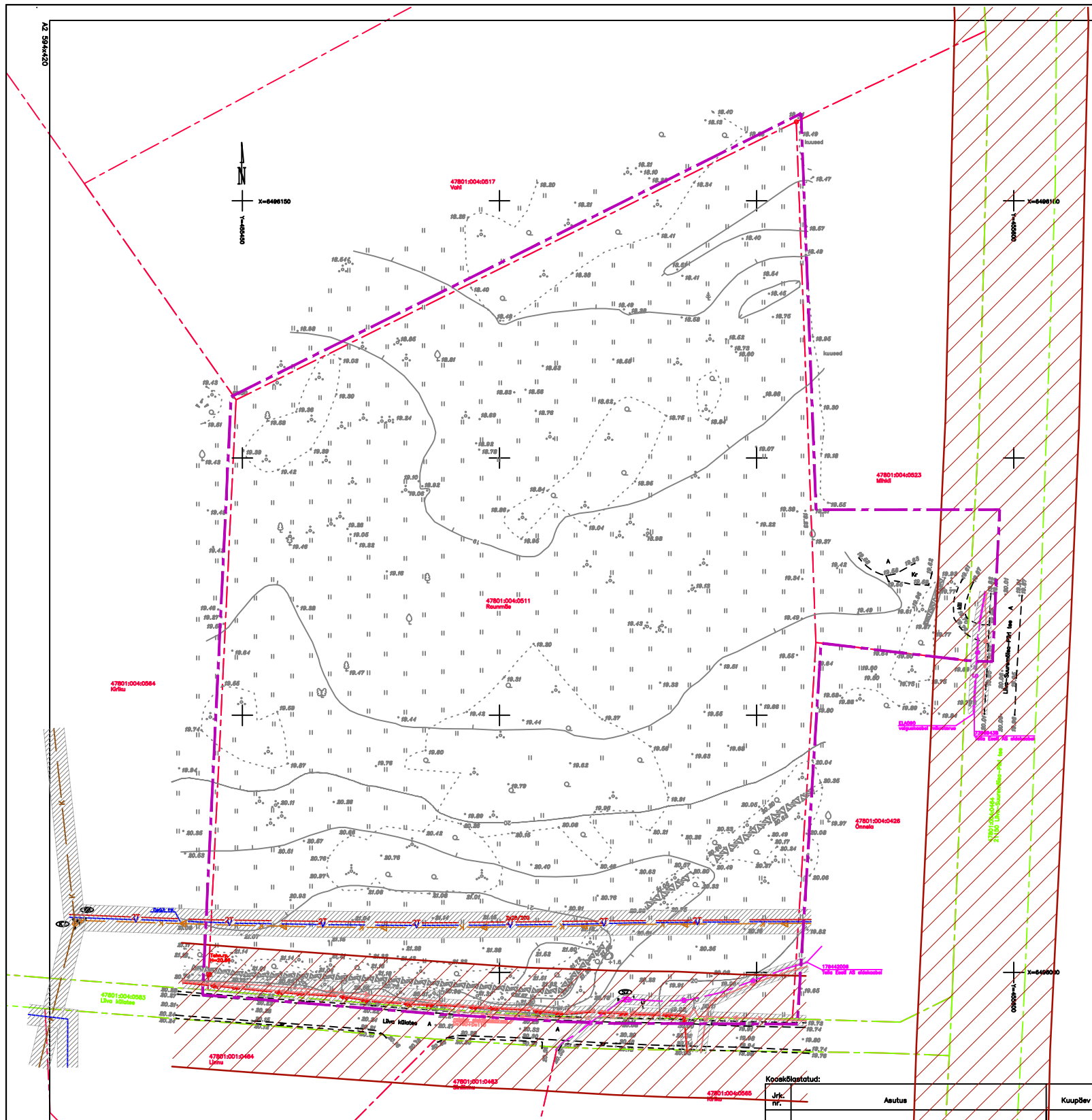


Andmed planeeritava maaüksuse kohta:
 Katastrüksuste nimetus: Raunmäe
 Katastritunnus: 47801:004:0511
 Sihtotstarve: 100% elamumaa
 Pindala kokku: 16497 m²



Tingmärgid:

Olemasolev:

- planeeritav maa-ala
- katastrüksuse piir
- avalikult kasutatava tee kaitsevöönd
- olemasolev tee
- elektrihüülin
- elektri madalpingemaakaabel
- elektri keskpingsemaakaabel
- sideehitis
- survekanalisatsioon
- veetrass
- kaugkütetrass
- isevooline kanalisatsioon
- tehnoörgu kaitsevöönd

Märkused:

- Joonise loetavuse huvides on planeeritava ala piir näidatud tegelikust asukohast 1 m väljapoole.
- Detailplaneeringu seletuskiri kuulub lahutamatu osana joonise juurde.
- Planeering on koostatud OÜ Geodeesibüroo moodistatud geodeetilise alusplaani alusel, töö nr G-115/10-23, moodistatud okt/nov 2023.

Koostajastatud:			
Jrk nr.	Anutus	Kuupäev	
1.	Tella Eest AS	Aarpe Hainsoor /diglõik/	.11.2023

KAEVUDE TEHNILISED ANDMED											
nr	üksus	üksus	üksus	üksus	üksus	üksus	üksus	üksus	üksus	üksus	üksus
1	1	2	3	4	5	6	7	8	9	10	11
SIDE											
12	20.24	20.24	19.30	19.30	18.30	18.30	17.30	17.30	16.30	16.30	15.30
VEEVEERANISATSIOON											
16	21.26	21.26	19.48	19.48	18.00	18.00	17.00	17.00	16.00	16.00	15.00
17	21.26	21.26	18.26	18.26	17.00	17.00	16.00	16.00	15.00	15.00	14.00
18	21.26	21.26	17.00	17.00	16.00	16.00	15.00	15.00	14.00	14.00	13.00

Märkused:
 koordinaadid L-EST97 süsteemis
 kõrgused EH2000 süsteemis
 ristrepper RGP-5467 H=20.753
 tehniline reeper - pikiakv nr.15 H=20.96

Objekti nimetus ja aadress	Jooniste arv 1	Joonise nr. 1
RAUNMÄE DETAILPLANEERINGU MAA-ALA GEODEETILINE ALUSPLAAN	Joonise süü	mõõtkava
Lüva k, Muhu vald, Sõdra maakond	Geoloog	1:500
G&B GEODEESIBÜROO	Lisandid: 772MA, 695MA-k, kutsel.156403 geodeet. taes7	Moodustatud 16.10/3.11.2023
Telli ja koostaja	Mõõtja O.Kitt	Koostatud 18.10/6.11.2023
RAUNMÄE DETAILPLANEERINGU MAA-ALA GEODEETILINE ALUSPLAAN	Koostaja A.Jõgi	Töö nr. G-115/10-23
Lüva k, Muhu vald, Sõdra maakond	Juhat. O.Arge	

Planeeringu koostamise korraldaja: Muhu Vallavalitsus

Tähis	Muudatuse sisu	Projekteerija	Kuupäev

Ehitustööde liik	Joonise liik	Töö number	Stadium	Joonise number	Versiooni nr
PLANEERIMINE	DETAILPLANEERING	2529	DP	2	
Objekt	Joonise nimetus				
RAUNMÄE DETAILPLANEERING	TUGIPLAAN				
Address	Projekti juht	Mõõtkava			
RAUNMÄE KÜ, LIIVA KÜLA, MUHU VALD	Kai Keel	1:1000			
Vast. spetsialist		Kuupäev			
Andrus Kilumets		19.12.2023			
Projekteerija		Leht/lehti			
Sirje Kolk					



KOMPRO OÜ
 Tiigi tn 2-2, 93813 Kuressaare
 info@kommunaalprojekt.ee
 www.kommunaalprojekt.ee