


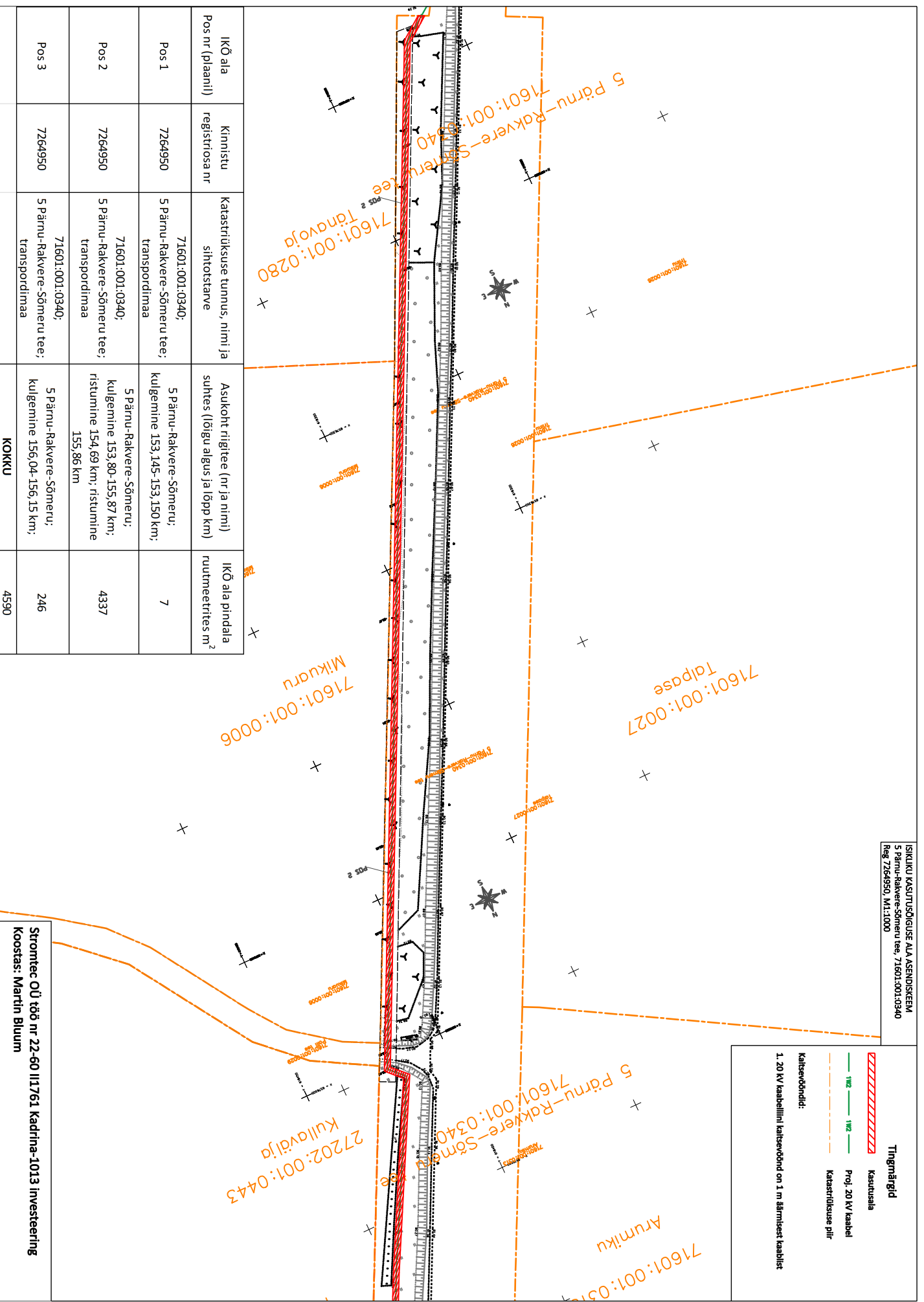


ISIKLIKU KASUTUSÕIGUSE ALA ASUNDUSKEM
 5 Pärnu-Rakvere-Sõmeru tee, 71601:001:0340
 Reg. 7264950, M1:1000

- Tingnähgid**
-  Kasutusala
 -  11kV — Proj. 20 kV kaabel
 -  ————— Katastrilikuuse piir
- Kaabelühendid:
 1. 20 kV kaabellini kaabelühend on 1 m äärmisest kaablist



IKÕ ala Pos nr (plaanil)	Kinnistu registriosa nr	Katastrilikuuse tunnus, nimi ja sihtotstarve	Asukoht riigitee (nr ja nimi) suhtes (lõigu algus ja lõpp km)	IKÕ ala pindala ruutmeetrites m ²
Pos 1	7264950	71601:001:0340; 5 Pärnu-Rakvere-Sõmeru tee; transpordimaa	5 Pärnu-Rakvere-Sõmeru; külge mine 153,145-153,150 km;	7
Pos 2	7264950	71601:001:0340; 5 Pärnu-Rakvere-Sõmeru tee; transpordimaa	5 Pärnu-Rakvere-Sõmeru; külge mine 153,80-155,87 km; ristumine 154,69 km; ristumine 155,86 km	4337
Pos 3	7264950	71601:001:0340; 5 Pärnu-Rakvere-Sõmeru tee; transpordimaa	5 Pärnu-Rakvere-Sõmeru; külge mine 156,04-156,15 km;	246
KOKKU				4590

Stromtec OÜ röö nr 22-60 II/761 Kadrina-1013 Investeering
 Koostas: Martin Bluum