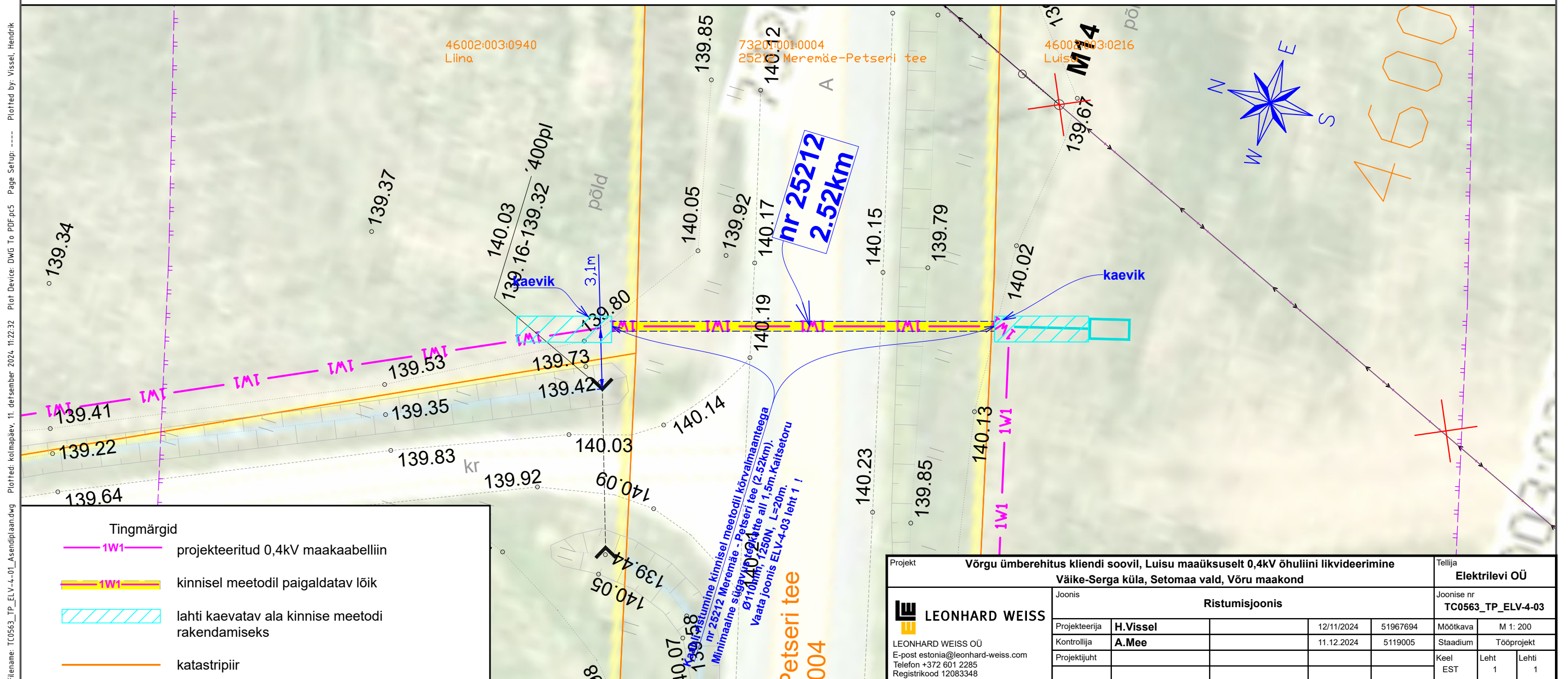
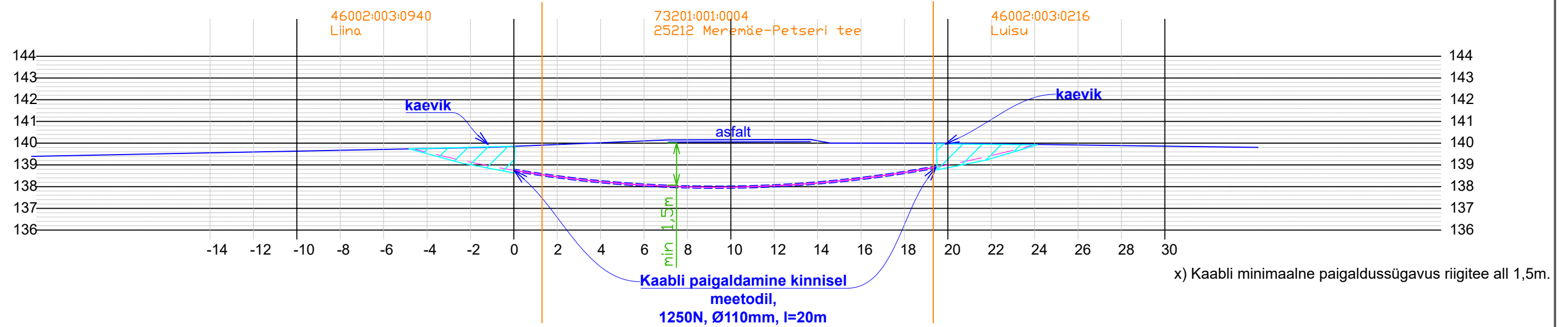
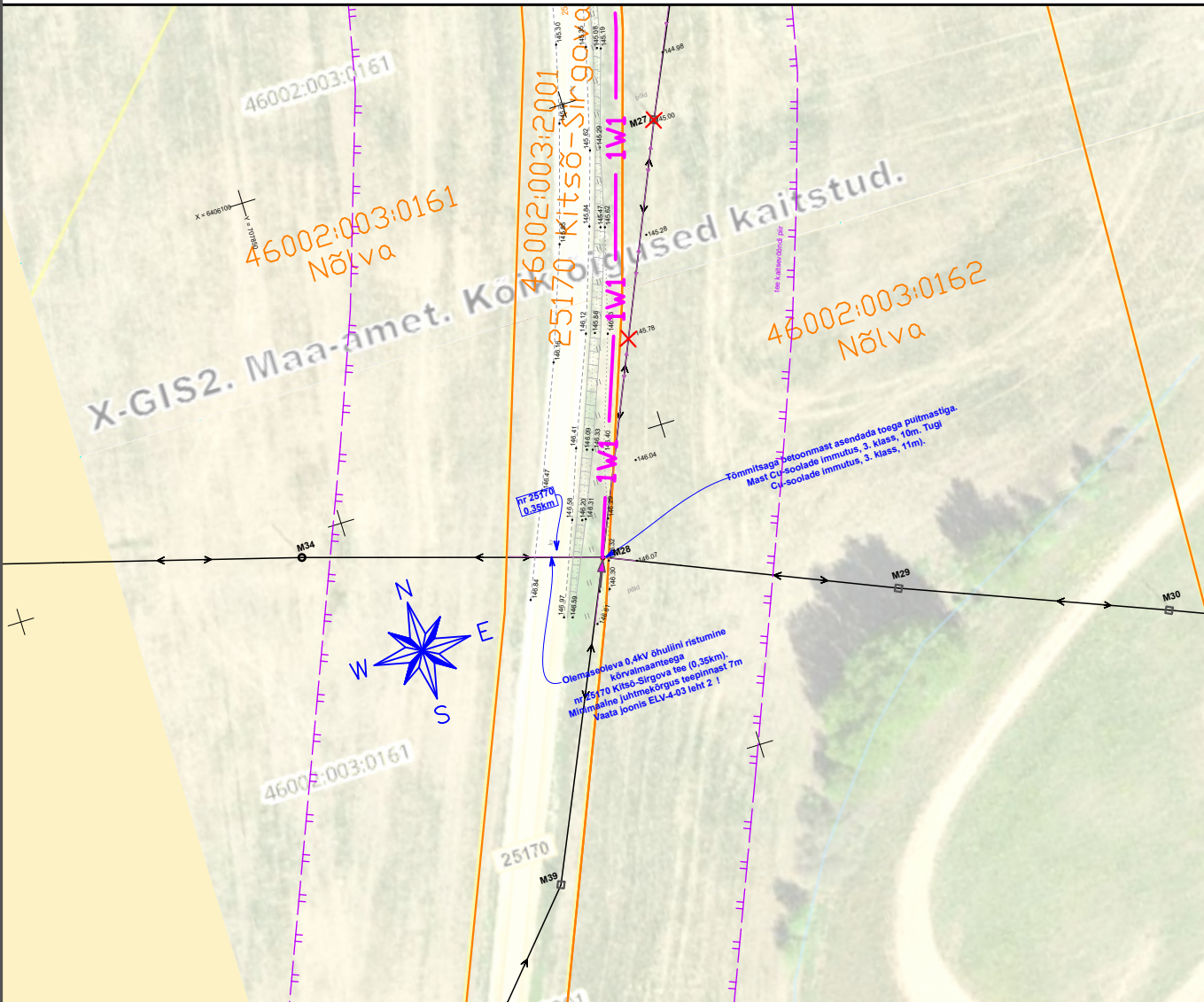
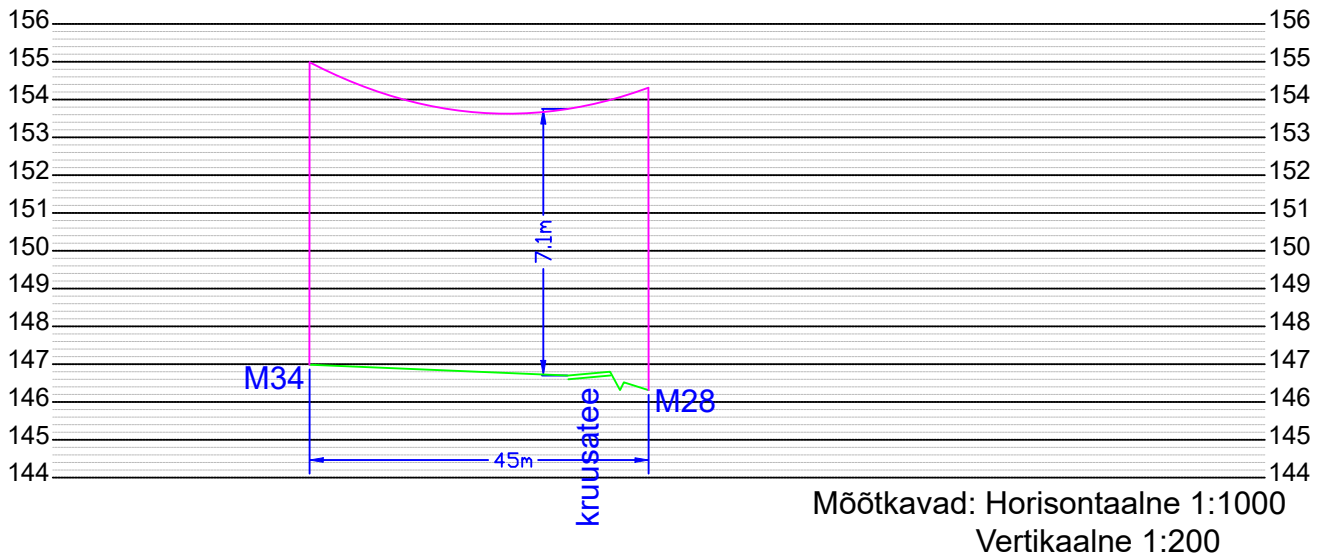


0,4 kV maakaabelliini ristumine kinnisel meetodil kinnisel meetodil kõrvalmaanteega nr 25212 Meremäe - Petseri tee (2.52km)



Projekt		Võrgu ümberehitus kliendi soovil, Luisu maaüksuselt 0,4kV õhuliini likvideerimine		Tellija	
		Väike-Serga küla, Setomaa vald, Võru maakond		Elektrilevi OÜ	
Joonis		Ristumisjoonis		Joonise nr	
LEONHARD WEISS				TC0563_TP_ELV-4-03	
LEONHARD WEISS OÜ E-post estonia@leonhard-weiss.com Telefon +372 601 2285 Registrikood 12083348		Projekteerija	H.Vissel	12/11/2024	51967694
	Kontrollija	A.Mee	11.12.2024	5119005	Möötkava M 1: 200
	Projektijuht				Staadium Tööprojekt
				Keel EST	Leht 1 Lehti 1

**0,4 kV õhuliini ristumine
kõrvalmaantee nr 25170 Kitsõ-Sirgova tee (0,35km)**
0,4kV õhuliini pikkiprofiil (keerdkabel EX4x70 temperatuuril +60°C)



Projekt Võrgu ümberehitus kliendi soovil, Luisu maaüksuselt 0,4kV õhuliini likvideerimine Väike-Serga küla, Setomaa vald, Võru maakond				Tellija Elektrilevi OÜ	
Joonis Ristumisjoonis				Joonise nr TC0563_TP_ELV-4-03	
LEONHARD WEISS LEONHARD WEISS OÜ E-post estonia@leonhard-weiss.com Telefon +372 601 2285 Registrikood 12083348	Projekteerija H.Vissel	12/11/2024	51967694	Mõõtkava	M 1: 1000
	Kontrollija A.Mee	11.12.2024	5119005	Stadium	Tööprojekt
	Projektijuht			Keel EST	Leht 2

Filename: TC0563_TP_ELV-4-01_Asendiplaan.dwg Plotted: kolmapäev, 11. detsember 2024, 11:22:33 Plot Device: DWG To PDF.pc5 Page Setup: ---- Plotted by: Vissel, Hendrik