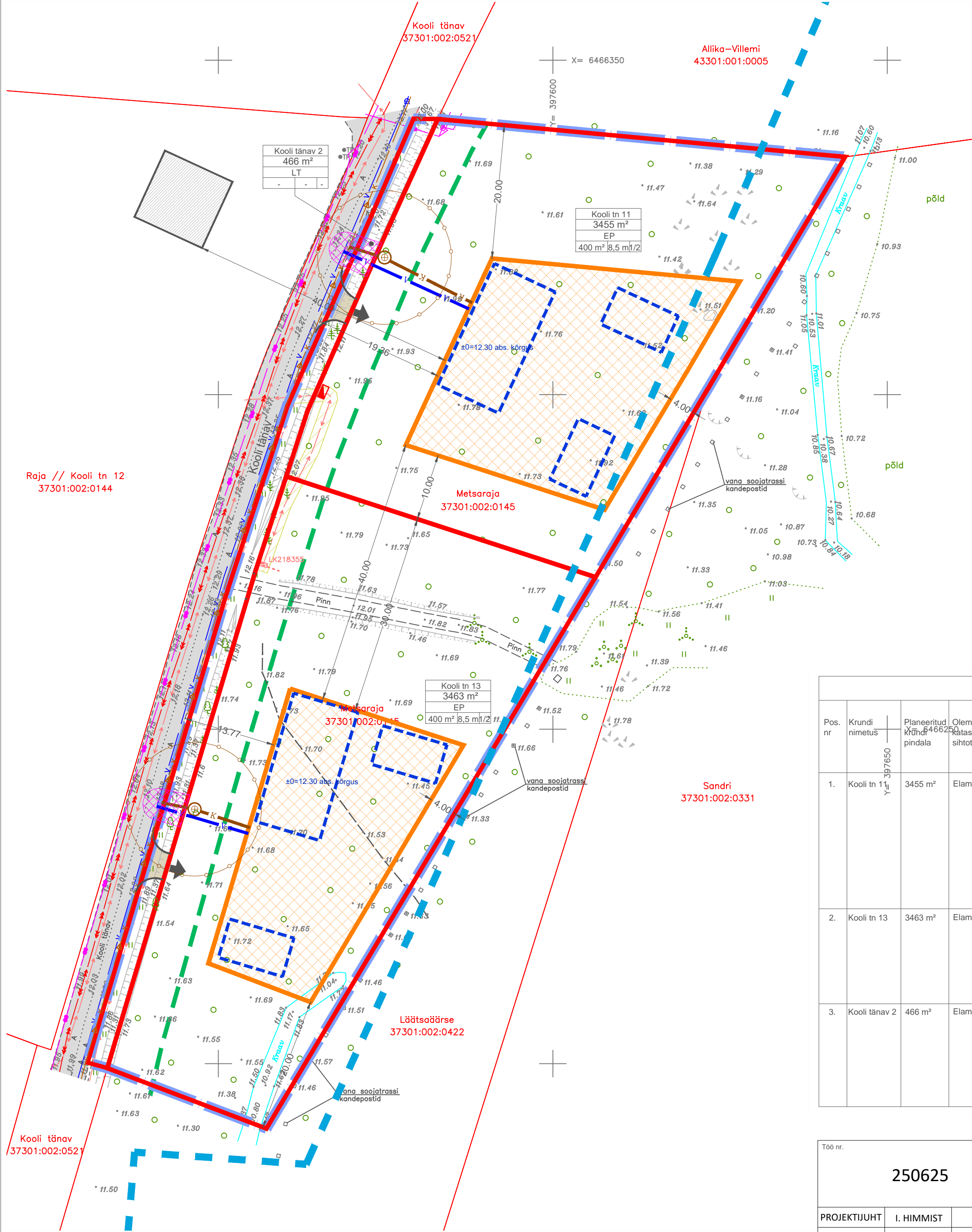


PÕHIJOOINIS



LEPPEMÄRGID:  
OLEMASOLEV:

PLAN. ALA PIIR

OLEMASOLEVATE KATASTRÜKSUSTE PIIRID

SEADUSJÄRGNE TÄNAVA KAITSEVÕONDI PIIR

MAAPARANDUSSÜSTEEMI ALA PIIR

OLEMASOLEV HOONE

OLEMASOLEV  AVALIKU KASUTUSEGA TÄNAV

OLEMASOLEV 10 KV MAAKAABEL

OLEMASOLEV 0,4 KV MAAKAABEL

OLEMASOLEV ELEKTRI LIITUMISKAPP

OLEMASOLEV OPTILINE SIDEKAABEL

OLEMASOLEV VEETORU

OLEMASOLEV SURVEKANALISATSIOONITORU

SEADUSJÄRGNE TEHNORAJATISTE KITSENDUSE ALA

PLANEERITUD:

PLANEERITAVA KRUNDI PIIR

PLANEERITUD HOONESTUSALA

HOONE SOOVITUSLIK ASUKOHT (KONFIGURATSIOON TINGLIK)

HOONE ORIENTEERUV SIDUMISKÕRGUS

PLANEERITUD MAHASÕIT

PLANEERITUD JUURDEPÄAS KRUNDILE

PLANEERITUD ELEKTRILIITUMISKILP

PLANEERITUD VEETORU

PLANEERITUD KANALISATSIOONITORU

PLANEERITUD REOVEEPUMPLA

REOVEEPUMPLA KUJA

PLANEERITAV SERVITUUDI VAJADUS TEHNORAJATISTELE

Kooli tn 11	KRUNDI NIMI
3455 m²	KRUNDI SUURUS
EP	KRUNDI SIHTOTSTARVE
400 m² 8,5 m/1/2	MAX HOONETE ARV PÕHI-/KÕRVALHOONE

MAX EHITISE-  
ALUNE PIND

HOONE MAX KÕRGUS

PLANEERITUD KRUNTIDE EHTISÕIGUSE TABEL									
Pos. nr	Krundi nimetus	Planeeritud krundi pindala	Olemasolevate katastrüksuste sihtotstarbed	Planeeritud krundi kasutamise sihtotstarve	Soovituslik katastrüksuse sihtotstarve	Suurim lubatud ehitisealune pind	Suurim lubatud hoonete arv elamu/kõrvalhoone	Hoonete suurim lubatud kõrgus maapinnast elamu/ kõrvalhoone	Kitsendused ja servituutide vajadus
1.	Kooli tn 13 Y=397650	3455 m²	Elamumaa	Üksikelamu maa	Elamumaa	400 m²	1/2	8,5 m/7,0 m	1. Krundil on avaliku kasutusega tänava kaitsevöönd ulatusega 10 m äärmise sõiduraja välimisest servast. 2. Krundile on 0,4 kV maakaabel ja selle kaitsevöönd 1 m. 3. Krundil on sidekaabel ja sidekapp ning nende kaitsevööndid. 4. Krundil on väikeses osas maaparandussüsteemi ala. 5. Krundile on planeeritud reoveepumpla ja selle kaitsevöönd. 6. Krundile on planeeritud elektri liitumiskilp ja servituudi vajadus.
2.	Kooli tn 13	3463 m²	Elamumaa	Üksikelamu maa	Elamumaa	400 m²	1/2	8,5 m/7,0 m	1. Krundil on avaliku kasutusega tänava kaitsevöönd ulatusega 10 m äärmise sõiduraja välimisest servast. 2. Krundile on 0,4 kV maakaabel ja elektrikapp ning nende kaitsevööndid 1 m. 3. Krundil on väikeses osas maaparandussüsteemi ala. 4. Krundile on planeeritud reoveepumpla ja selle kaitsevöönd.
3.	Kooli tänav 2	466 m²	Elamumaa	Tee- ja tänavamaa ala	Transpordimaa	-	-	-	1. Krundil on avaliku kasutusega tänava kaitsevöönd ulatusega 10 m äärmise sõiduraja välimisest servast. 2. Krundile on sidekaabel ja selle kaitsevöönd 1 m. 3. Krundile on planeeritud reoveepumpla kuja. 4. Krundile on planeeritud vee ja kanalisatsioonitorustik ja servituudi vajadus.

Too nr.

250625

Planeerigu koostamise korraldaja:

SAAREMAA VALLAVALITSUS

Huvitatud isik:

SVEA TARKIN

PROJEKTIJUHT

I. HIMMIST

PLANEERIJA

P. HEIN

/allkirjastatud digitaalselt/

Kuupäev

15.09.2025

M 1:500

SAARE MAAKOND  
SAAREMAA VALD  
KÄRLA ALEVIK  
METSARAJA  
DETAILPLANEERING

STAAD.

PLAN.

MKA tegevusluba PT 210/2005  
MTR: EEP003326; ELK000027  
EL10207096-0001; EP10207096-0001

Reg kood 10207096  
Tehnika 20, Kuressaare 93815  
453 3723 / 508 4489  
klotoid@klotoid.ee / www.klotoid.ee

KLOTOID

MÄRKUSED:  
1. ALUSPLAANINA KASUTATUD KLOTOID OÜ POOLT MAI 2025 MÕÖDISTATUD GEODEETILIST ALUSPLAANI, TÖÖ NR 20-25-G.  
2. JOONISTEL KUJUTATUD RUUMILAHENDUS ON TINGLIK JA TÄPSUSTATAKSE EHTISPROJEKTIDEGA  
3. JOONISTE JUURDE KUULUB LAHUTAMATU OSANA SELETUSKIRI  
4. JOONISTE VÄLJATRÜKID ON VALGUS- JA NIISKUSTUNDLIKUD