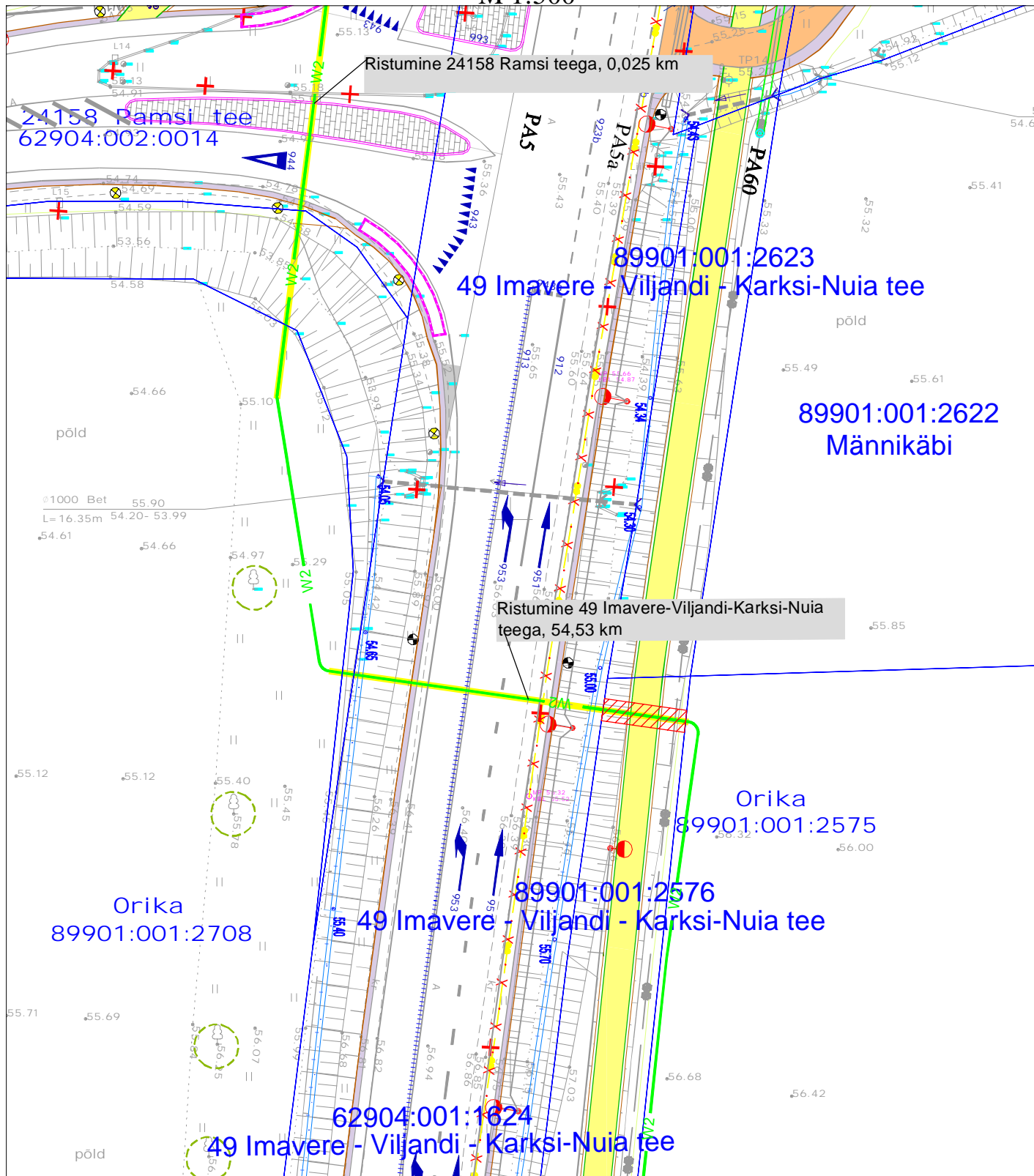


Isikliku kasutusõiguse ala plaan
 Viljandi maakond, Viljandi vald, Sinialliku küla, 49 Imavere-Viljandi-Karksi-Nuia tee
 kinnistu, reg. nr 23529650, katastritunnus 89901:001:2576

M 1:500



Ristumine 24158 Ramsi teega, 0,025 km

24158 Ramsi tee
62904:002:0014

89901:001:2623
49 Imavere - Viljandi - Karksi-Nuia tee

89901:001:2622
Männikäbi

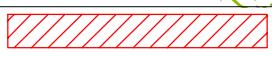
Ristumine 49 Imavere-Viljandi-Karksi-Nuia teega, 54,53 km

Orika
89901:001:2575

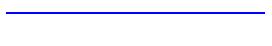
Orika
89901:001:2708

89901:001:2576
49 Imavere - Viljandi - Karksi-Nuia tee

62904:001:1624
49 Imavere - Viljandi - Karksi-Nuia tee



Kasutusõiguse ala



Katastriüksuse piir



Projekteeritav 10 kV maakaabel

Kasutusõiguse ala 16 m²
 projekteeritava tehnoõrgu pikkus 8 m.
 Koostas: Keio Altoja, 53426415
 Taotluse esitaja: Kaido Kivisild
 Töö nr: LR9110, Ekseko IX-etapp

Jrk nr	IKÕ ala Pos nr (plaanil)	Kinnistu registriosia number	Katastriüksuse tunnus, nimi ja sihtotstarve	Asukoht riigitee(nr ja nimi) suhtes(lõigu algus ja lõpp km)	Ala pindala ruutmeetrites m ²
1	Pos 1	23529650	89901:001:2576 49 Imavere-Viljandi-Karksi-Nuia tee Transpordimaa	49 Imavere-Viljandi-Karksi-Nuia tee 54,53 km	16 m ²