

Kraavide ja tee likvideerimise kavatsus ja seisukohad tööde kavandamisprotsessi kohta

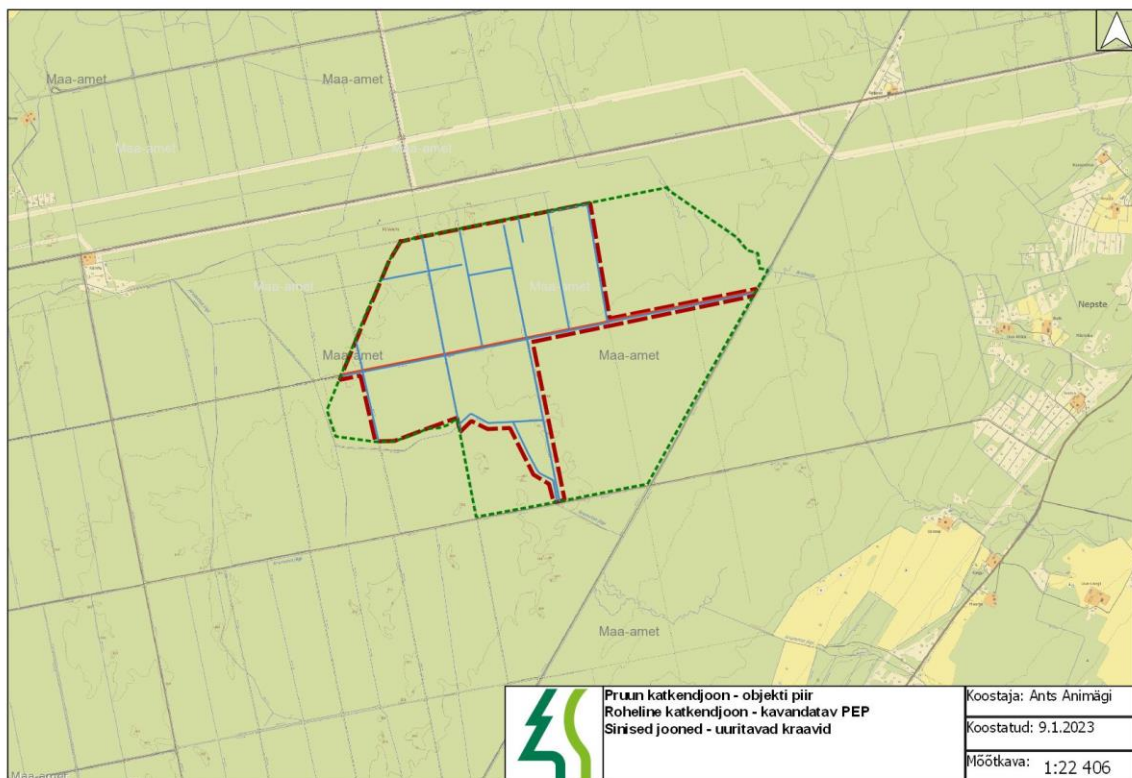
I Nepste metsise elupaigas kuivenduskraavide ja tee likvideerimise kavatsus

a) Kraavide ja tee likvideerimise eesmärk

Tulenevalt Eesti Ornitoloogiaühingu koostatud Rail Baltica metsise asurkonna kaitsemeetmete, seire ja elupaikade taastamise programmist tuleb leevendada ja hüvitada Rail Balticu kiirraudtee rajamisega Edela-Pärnumaal avalduvaid negatiivseid mõjusid selliselt, et säiliks metsise Luitemaa - Laiksaare alamasurkonna soodne looduskaitseline seisund. Selle saavutamiseks on objektil vajalik loodusliku veerežiimi taastamine ja objekti läbiva tee likvideerimine.

b) Objekti asukoht

Objekt paikneb Nepste külas, Häädemeeste vallas, Pärnumaal, riigimaa katastriüksusel 21401:001:0482. Objekti pindala on 175,5 ha.



Objekti asukoht, likvideeritav tee ja veerežiimi taastamiseks uuritavad kraavid.

c) Ülevaade likvideeritavatest maaparandussüsteemidest või nende osadest

Kavatsusala paikneb maaparandusobjektil Radina (TP-689) 6115160030040/001.

d) Ülevaade töödega mõjutatud alale jäävatest eesvooludest ja muust infrastruktuurist

Alal eesvoolusid ei ole. Objekti piires uuritakse kraavide sulgemisvõimalusi 9 km ulatuses. Objekti läbib Mõtuse tee (riiklik number 2130724), mis likvideeritakse 2,3 km pikkusel lõigul. Tee killustab mänguasurkonna kõige olulisemat elupaigakompleksi. Elupaiga kvaliteeti ja veerežiimi ei ole võimalik taastada tee likvideerimiseta.

e) Vajalikud raied

Vajalikud trassiraied selgitatakse projekteerimise käigus.

f) Eelhinnang, kuidas kraavide likvideerimine võib mõjutada tulundusmetsa, eramaid, infrastruktuuri, kaitseväärtusi

Objekti piiridel olevate kraavide sulgemine võib mõjutada objektiga piirnevat tulundusmetsa. See selgitatakse uurimistöös käigus ja mõju tulundusmetsale tuleb välistada. Objekt paikneb kavandatavas Nepste metsise püsielupaigas. Objekt paikneb riigimaal ega külgne ühegi eramaaga.

Teelõigu likvideerimine ei välista juurdepääsu objektist lääne pool asuvatele majandatavatele metsadele, kuna ümbruskonnas on olemas tihe teevõrgustik. Objektist lääne poole on vajalik rajada tagasipööramiskoht.

Metsiseekspertide hinnangul parandatakse kavandatud tegevusega Nepste metsise elupaiga seisundit. Samuti aitab tegevus kompenseerida Vahemurru soo ja Nepste asurkonna sidususele avalduvat mõju.

II RMK metsaparandusosakonna seisukoht

Metsaparandusosakonnast 11.01.2023 saabunud kinnitus: "Tingimused kavatsuse rakendamiseks:

1. Mõtuse teele rajada T-kujuline tagasipööramiskoht (muuta - kavatsuses on ümberpööramiskoht).
2. Kraavid (mh eesvoolud ja suublad), mis teenindavad reguleerivat võrku väljaspool objekti, tuleb säilitada või projekteerida plaanilahenduse muudatusena ümber.
3. Peale uurimistöid tuleb läbi viia projektikoosolek, kus täpsustatakse rajatiste asukohad ja hinnatakse kavatsuse mõju väljaspoole objekti."

III Metsaülema seisukoht

Metsaülema 12.01.2023 esitatud seisukoht: „Nõustun T. Kivisto ettepanekutega.“

IV RMK Edela regiooni seisukoht

V Keskkonnaameti seisukoht

VI Häädemeeste Vallavalitsuse seisukoht

VII Põllumajandus- ja Toiduameti seisukoht