

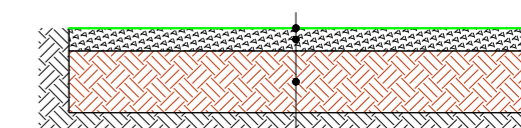
LEPPEMÄRGID:

- Projekteeritud hoone
- Olemasolev hoone
- Projekteeritud asfaltkate
- Projekteeritud haljasala/haljasala taastamine
- Projekteeritud täitepinnas
- Raadamine
- Kivikindlustus
- Maaparandussüsteemi maa-ala
- Olemasolev kinnistupiir
- Olemasoleva sõidutee serv
- Olemasolev piirdead
- Projekteeritud piirdead
- Likvideeritav objekt
- Juurdepääs hoonete

TEHNOVÕRGUD:

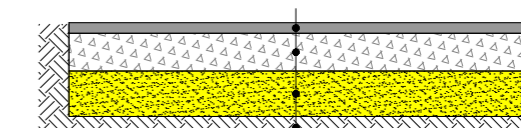
- Olemasolev veetorstik
- Olemasolev isevoolne kanalisatsioonitorustik
- Olemasolev survekanalisatsioonitorustik
- Olemasolev drenaažitorustik
- Olemasolev madalpingekaabel
- Olemasolev madalpinge õhuliin
- Projekteeritud veetorstik
- Projekteeritud isevoolne kanalisatsioonitorustik
- Projekteeritud survekanalisatsioonitorustik
- Projekteeritud tehnoloogiline torustik
- Planeeritud elektrikaabel kaitsetorus

HALJASALA TAASTAMINE
M 1:50



Murukülv (külvinorm 20...30 g/m²)
Kasvupinnas; min 15 cm
Täitepinnas

TEENINDUSPLATSI JA JUURDEPÄÄSUTE
KATTEKONSTRUKTSIOON
M 1:50

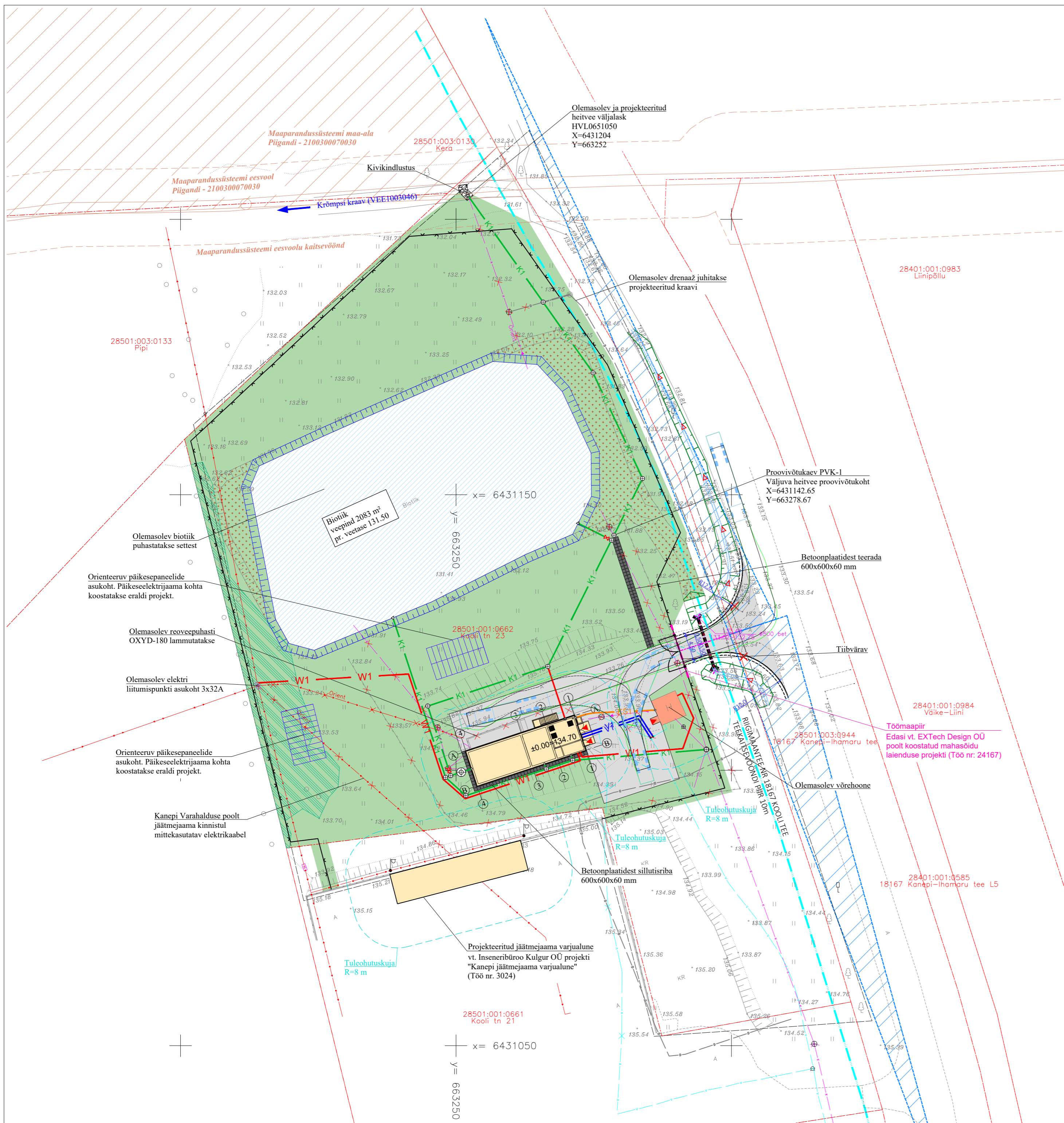


Asfaltbetoon; AC16 surf;
bitumenerki mark 70/100, 7 cm
Killustikalus fr. 32...63 mm; kiilutud fr.
16...32 ja fr. 8...16 mm; E=170 MPa; 25 cm
Dreenkiht; K=0,5 m/d; min 30 cm
Tihendatud aluspinnas

MÄRKUSED:

1. Ühikuta mõõdud on meetrites
2. Joonis on projekti seletuskirja ja lisade lahutamatu osa.
3. Geodeetiline alusplaan on mõõdistatud Vasara Geodeesia OÜ poolt augustis 2024. (Töö nr. 24G1008).
4. Koordinaadid L-Est 97 süsteemis, kõrgused EH2000 süsteemis.

 KESKKOND & PARTNERID OÜ Reg. nr. 11006388 Vasara 50, Tartu 50113 Tel. 733 0350; Fax. 730 4448 Projekti juht Lauri Aim	Tellijas	Võru Vesi AS	Töö nr.	097/2024	
	Projekt	Kanepi aleviku reoveepuhasti		Adress	Kanepi alevik Kanepi vald Põlva maakond
Pädev isik	Joonis	Asendiplaan		Staadium	Eelprojekt
Projekteerijad	Fail	Kuupaev	Moot	Joonis	Versioon
Kert Alasoo, Siim Sisask	0972024_EP_AS+VK	10.01.2025	1:500	AS-4-01	v01



Maaparandussüsteemi maa-ala
Piigandi - 2100300070030

Maaparandussüsteemi esvool
Piigandi - 2100300070030

28501:003:0133
Pipi

Olemasolev biotiik
puhastatakse settest

Orienteeruv päikesepaneelide
asukoht. Päikeseelektrijaama kohta
koostatakse eraldi projekt.

Olemasolev reoveepuhasti
OXYD-180 lammutatakse

Olemasolev elektri
liitumispunkti asukoht 3x32A

Orienteeruv päikesepaneelide
asukoht. Päikeseelektrijaama kohta
koostatakse eraldi projekt.

Kanepi Varahalduse poolt
jäämejaama kinnistul
mittekasutatav elektrikaabel

Projekteeritud jäämejaama varjualune
vt. Inseneribüroo Kulgur OÜ projekti
"Kanepi jäämejaama varjualune"
(Töö nr. 3024)

28501:001:0661
Kooli tn 21

28501:001:0662
Kooli tn 23

Olemasolev drenaaž juhatakse
projekteeritud kraavi

Proovivõtukaev PVK-1
Väljuva heitvee proovivõtukoht
X=6431142.65
Y=663278.67

Betoonplaatidest teerada
600x600x60 mm

Betoonplaatidest sillutisriba
600x600x60 mm

28401:001:0983
Liinipõllu

28401:001:0984
Väike-Liini

28401:001:0985
Kanepi-Inhamaru tee L5

28501:003:0944
Kanepi-Inhamaru tee

Töömaapiir
Edasi vt. EXTech Design OÜ
poolt koostatud mahasõidu
laienduse projekti (Töö nr. 24167)

Olemasolev võrchoone

Tuleohutusküla
R=8 m

Tuleohutusküla
R=8 m

28401:001:0585
Kanepi-Inhamaru tee L5

28401:001:0585
Kanepi-Inhamaru tee L5

28401:001:0585
Kanepi-Inhamaru tee L5

28401:001:0585
Kanepi-Inhamaru tee L5

28401:001:0585
Kanepi-Inhamaru tee L5

28401:001:0585
Kanepi-Inhamaru tee L5

28401:001:0585
Kanepi-Inhamaru tee L5

28401:001:0585
Kanepi-Inhamaru tee L5

28401:001:0585
Kanepi-Inhamaru tee L5

28401:001:0585
Kanepi-Inhamaru tee L5

28401:001:0585
Kanepi-Inhamaru tee L5

28401:001:0585
Kanepi-Inhamaru tee L5

28401:001:0585
Kanepi-Inhamaru tee L5

28401:001:0585
Kanepi-Inhamaru tee L5

28401:001:0585
Kanepi-Inhamaru tee L5

28401:001:0585
Kanepi-Inhamaru tee L5

28401:001:0585
Kanepi-Inhamaru tee L5

28401:001:0585
Kanepi-Inhamaru tee L5