

MÄRKUSED:

1. Käesolev projekt on koostatud lähtuvalt Imatra Elekter AS tellimusele ja lähteülesandele nr. LT-31559L.
2. Projekti asendiplaani koostamisel on aluseks võetud OÜ Kirjanurk geodeetilist alusplaani - töö nr. 13393G - 26.03.2025.
3. Kõik ehitus- ja elektritööd teostada kooskõlas kehtivate ehitusnormide ja eeskirjadega.
4. Kaabitrass puhastada vajadusel vajalikus ulatuses puudest/võsast ja kividest.
5. Elektrikaablid paigaldada min 1,0m sügavusele, kinnisel meetodil ristudes teega paigaldada 1250N kaitsetorusse.
6. Kaabli ristumisel või lähedasel kulgemisel olemasolevate tehnovõrkudega lähtuda vastava tehnorajatise kaitsevoõndis tegutsemise korrast, projekti kooskõlastuses kirjeldatud tingimustest ja pidada kinni normidekohastest vahekaugustest.
7. Kaevetööde järgselt taastada pinnase ja katendite endine olukord ja korrustada ehitusjälged. Pinnase täitmisel arvestada hilisemat vajumist, tagasihoidlikult pinnas tihendada.
8. Projekteeritud võrgu elektrilisi parameetreid ja maanduseid vaadata jooniselt Elektriskeem.
9. Ettevaatus! Ristumised ja paralleelkulgemised olemasolevate maa-aluste kommunikatsioonidega. Kaitsevoõndis KÄSITÖÖ!

Markused

Koordinaadid L-EST97 süsteemis, kõrgused EH2000 süsteemis

Katastrisüsteemid: valjavõtte Maa- ja Ruumiametist 28.03.2025. Kihil "PIIR" esitatud piirjoonte asukohad on informatiivsed

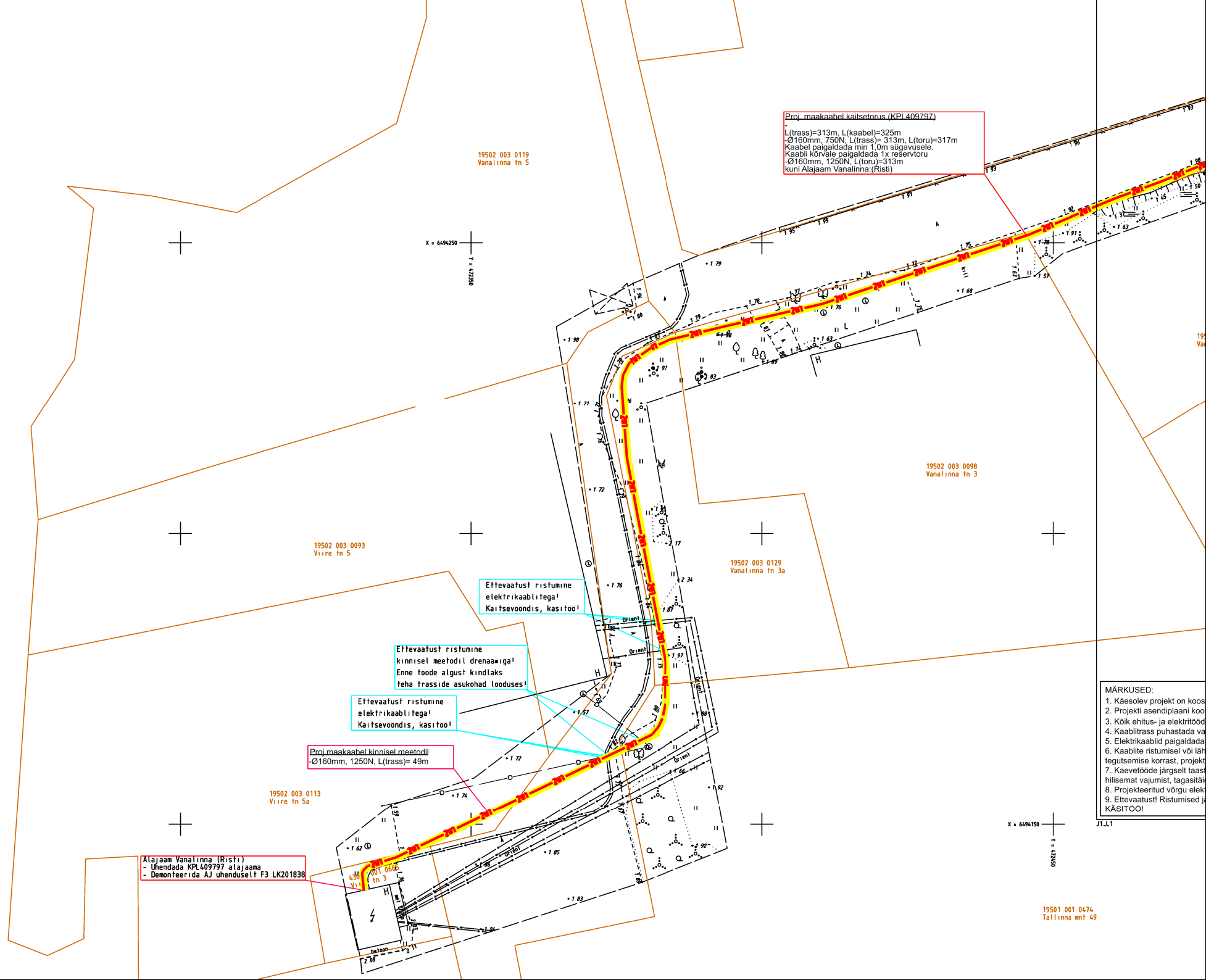
TOO NR	13393P	OBJEKT	Vanalinna tn 2 elektriliitumine
TOO KOOD	JT3145	ADDRESS	Virtsu alevik, Laaneranna vald, Pärnu maakond
KOOSTAS	M. Iila	FAIL	13393P_TP.EL-4-01_Asendiplaan
KOOSTATUD	13.05.2025	MÕÕTKAVA	1:500
		LEHT	1 / 2
		JOONIS	Elektrirajatiste projekt

Kirjanurk

TEL 003987 EEP000316 EEP004848

Yldkirjanurk.ee, rg-kood 12592543

Lossi 33 Põltsamaa linn Jõgevamaa 48104



- MÄRKUSED:
1. Käesolev projekt on koos
 2. Projekti asendiplaani koo
 3. Kõik ehitus- ja elektritööd
 4. Kaablitrass puhastada va
 5. Elektrikaablid paigaldada
 6. Kaablite ristumisel või läh
 7. Kaevetööde järgselt taast
 8. Projekteeritud võrgu elek
 9. Ettevaatust! Ristumised ja
- KÄSITÖÖ!