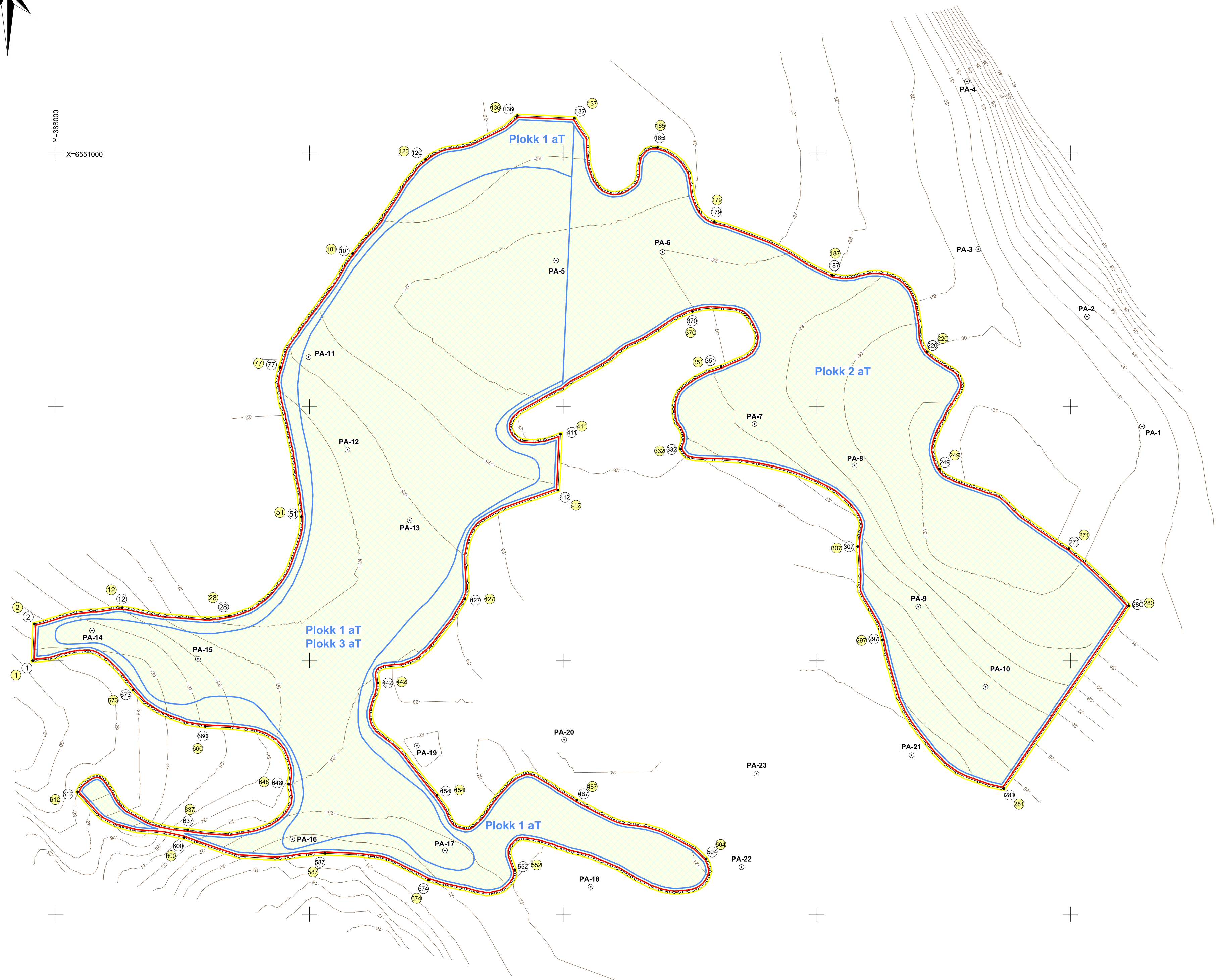
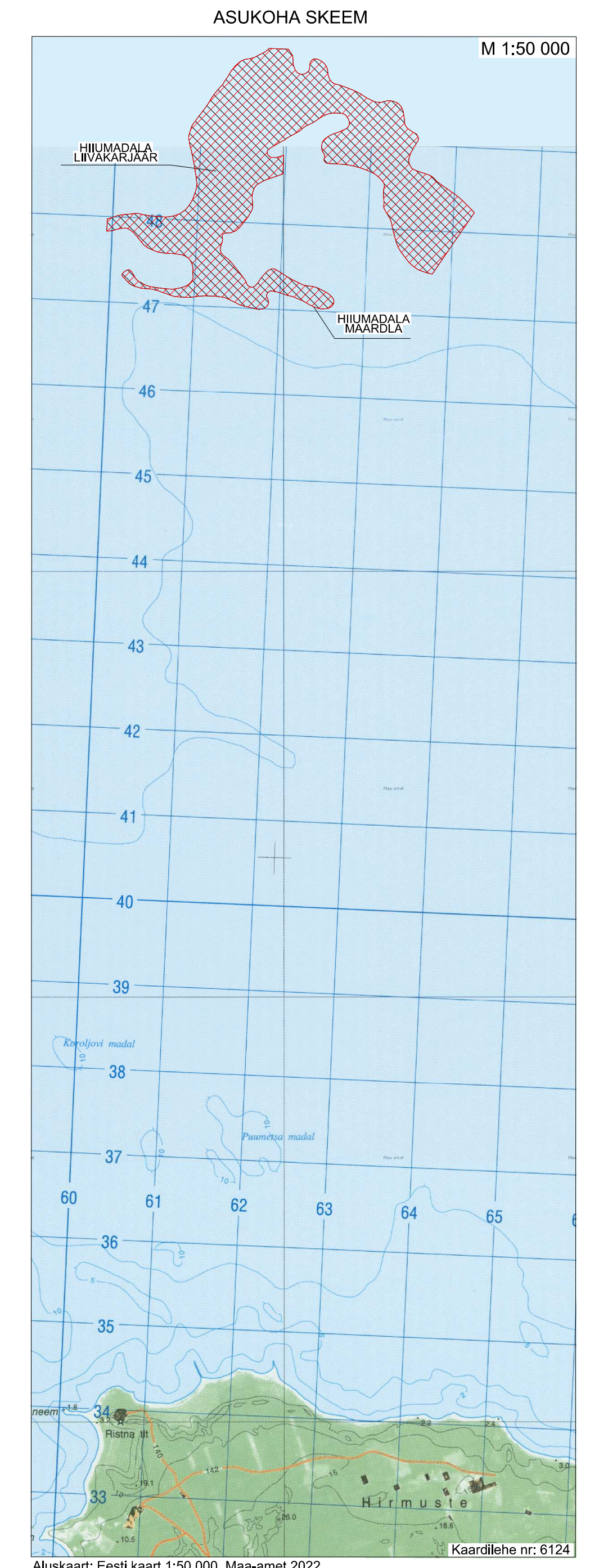


Y=386000
X=6551000



Y=950000
X=6552000



Aluskaart: Eesti kaart 1:50 000, Maa-amet 2022. Kaardilehe nr: 6124

- LEPPEMÄRGID:**
- Hiiumadala liivakarjääri mäeeraldise piir, piirpunkt ja piirpunkt piirpunkti numbriga
 - Hiiumadala liivakarjääri mäeeraldise teenindusmaa piir, piirpunkt ja piirpunkt piirpunkti numbriga
 - Puuraug nr
 - Plokk 1 aT** Maavaravaru plokki kontuur, plokki number ja varu kategooria (aT - aktiivne tarbevaru)
 - Maapinna (merepõhja) samakõrgusjoon, abs m
 - Korrastatud maal veekogu liivane põhi

Y=950000
X=6547000

- MÄRKUSED:**
1. Koordinaadid L-EST97 süsteemis, kõrgused EH2000 süsteemis.
 2. Alusena kasutatud digitaliseeritud materjalid:
 - Hiiumadala mäeeraldise teenindusmaa plaan M 1: 10 000 (OÜ Eesti Geoloogiakeskus, 2007);
 - Geoloogilise uuringu aruanne EGF nr 7830, graafiline lisa 1. (OÜ Eesti Geoloogiakeskus, 2006).
 3. Maavaravaru plokide, katastrüksuste ja kitsenduste andmed: Maa-amet novembr 2022.
 4. Keskkonnaandmestik: EELIS (Eesti looduse infosüsteem), Keskkonnaagentuur 2022.
 5. Mäeeraldis ja mäeeraldise teenindusmaa ühtivad ja nende pindala on 477.46 ha. Piirpunktide koordinaadid on esitatud taotluse seletuskirja lisana.
 6. Mäeeraldisel ja selle lähimbruses puuduvad katastrüksused.

MÄEBÜROO NORD Mäebüroo Nord OÜ Põhnu mnt 22/4 11314 Tallinn		+372 613 8810 info@maeburoo.ee www.maeburoo.ee		Hiiu maakond, Hiiumaa vald OBIJEKT, JOONISE NIMETUS Hiiumadala liivakarjäär Korrastatud maa plaan	
TÖÖ NUMBER	22PR-556	ALUUPÄEV	15.11.2022	GRAAFILINE LISA	3
KOOSTAS	Margus Kukk (alkirjastatud digitaalselt)	TELLIA	aktiivselt TALLINNA SADAM	MOOTKAVA	1:10 000
VORMISTAS	Priit Koppel (alkirjastatud digitaalselt)	Redaktsioon	25. 10.2021 Tallinn	0 50 100 200m	