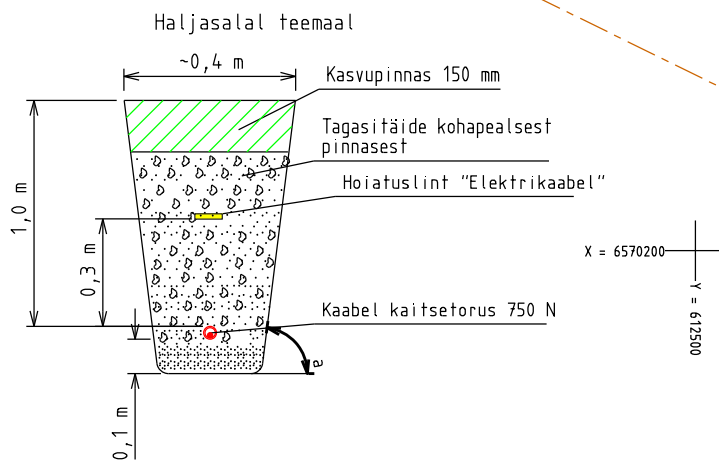
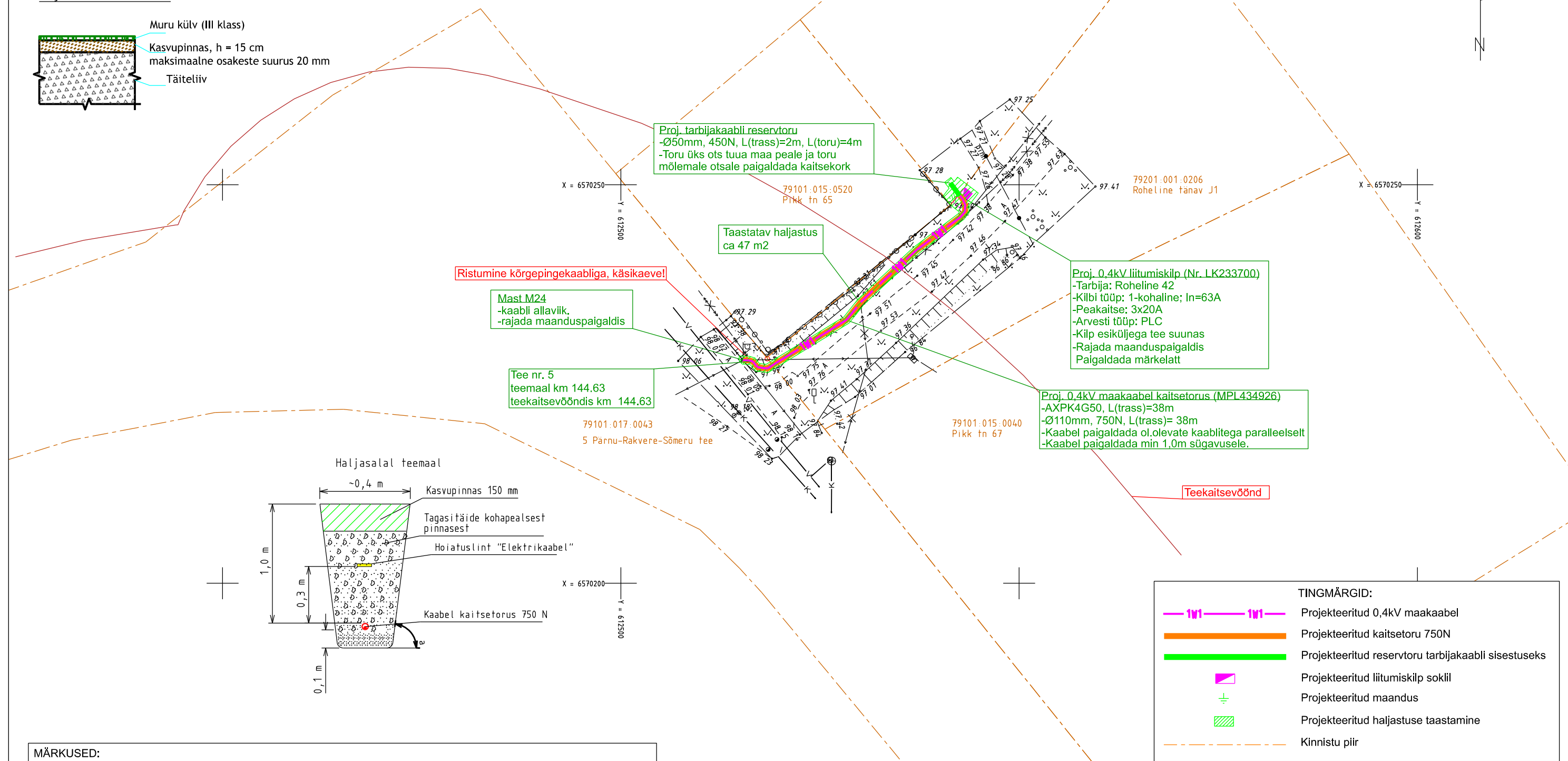
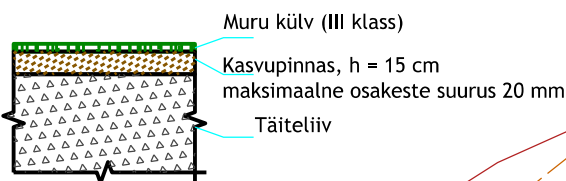


MÄRKUSED HALJASALA TAASTAMINE:

1. Ühikuta mõõdud meetrites.
2. Toestamata ehituskaeviku nõlva kalde (α) määrab Töövõtja konkreetsel tööloigul sõltuvalt tööde teostamise ajal valitsevatest ehitustingimustest.
3. Toestamise vajaduse määrab Töövõtja konkreetsel tööloigul sõltuvalt tööde teostamise ajal valitsevatest ehitustingimustest.
4. Katted taastada vastavalt Majandus- ja taristuministri 03.08.2015 määrusele nr 101 "Tee ehitamise kvaliteedinõuded".
5. Ehitamise ajal tuleb juhendada Maanteeameti kodulehel toodud ehitusjuhistest.
6. Maapinna planeerimisel juhendada põhimõttest, et maapinna lang oleks tänavalt ja kinnistute sissesõiduteedelt haljasalale projekteeritud nõvade poole.

Haljasala katte taastamine



TINGMÄRGID:

	Projekteeritud 0,4kV maakaabel
	Projekteeritud kaitsetoru 750N
	Projekteeritud reservor tarbijakaabli sisestuseks
	Projekteeritud liitumiskilp sokliil
	Projekteeritud maandus
	Projekteeritud haljastuse taastamine
	Kinnistu piir

MÄRKUSED:

1. Käesolev projekt on koostatud lähtuvalt Elektrilevi OÜ tellimusele ja lähteülesandele nr. 479776.
2. Projekti asendiplaani koostamisel on aluseks võetud OÜ Kirjanurk geodeetilist alusplaani - töö nr. 12806G - 31.10.2024.
3. Kõik ehitus- ja elektritööd teostada kooskõlas kehtivate ehitusnormide ja eeskirjadega.
4. Kaablitross puhastada vajadusel vajalikus ulatuses puudest/võsast ja kividest.
5. Elektrikaablid paigaldada min 1,0m sügavusele ning 750 N kaitsetorusse.
6. Kaablite ristumisel või lähedasel kulgemisel olemasolevate tehnovõrkudega lähtuda vastava tehnormatise kaitsevööndis tegutsemise korrast, projekti kooskõlastuses kirjeldatud tingimustest ja pidada kinni normidekohastest vahekaugustest.
7. Kaevetööde järgselt taastada pinnase ja katendite endine olukord ja korrastada ehitusjäljed. Pinnase täitmisel arvestada hilisemat vajumist, tagasitüüdetav pinnas tihendada.
8. Projekteeritud võrgu elektrilisi parameetreid ja maanduseid vaadata jooniselt EL-5-01 Elektriskeem.

Transpordiameti maal ei ole kõrvalekalded projektist lubatud.

Märkused:
Koordinaadid L-EST97 süsteemis, kõrgused EH2000 süsteemis
Katastrüüksuste piirid: väljavõte Maa-ametist 01.11.2024. Kihil "PIIR" esitatud piirjoonte asukohad on informatiivsed.

TÖÖ NR	12806P	OBJEKT	Roheline tn 42 elektriliitumine		
TÖÖ KOOD	LC2771	AADRESS	Tapa linn Tapa vald Lääne-Viru maakond		
KOOSTAS	L. Laar	FAIL	12806P_LC2771_TP_EL-4-01_Asendiplaan		
KONTROLLIS	S. Pärk	MÕÕTKAVA	LEHT	JONIS	
KOOSTATUD	20.11.2024	1:500	1 / 1	Asendiplaan	

Kirjanurk
TEL003987 EEG000316 EEP004848
yld@kirjanurk.ee, rg-kood 12592543
Hiievälja tee 20 Oru küla Kose vald Harjumaa