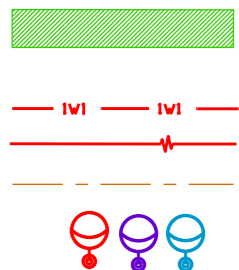


Jrk. nr	IKÕ ala pos. number	Kinnistu registriosade number	Katastriüksuse tunnus, nimi ja sihtotstarve	Asukoht riigitee suhtes (tee nr., lõigu algus ja lõpp km)	IKÕ ala pindala, m <sup>2</sup>	Märkus
1	Pos. 1	3835950	94901:005:0307; 22194 Külitse järve tee transpordimaa	22194 Külitse järve tee km 0,05-0,30	489 m <sup>2</sup>	L1-L2
2	Pos. 2	3835950	94901:005:0307; 22194 Külitse järve tee transpordimaa	22194 Külitse järve tee km 0,32-0,33	13 m <sup>2</sup>	L2
3	Pos. 3	3835950	94901:005:0307; 22194 Külitse järve tee transpordimaa	22194 Külitse järve tee km 0,42-0,43	9 m <sup>2</sup>	L3
4	Pos. 4	3835950	94901:005:0307; 22194 Külitse järve tee transpordimaa	22194 Külitse järve tee 0,58-0,79	394,5 m <sup>2</sup>	L4-L5
5	Pos. 5	3835950	94901:005:0307; 22194 Külitse järve tee transpordimaa	22194 Külitse järve tee 0,89-0,92	55 m <sup>2</sup>	L5
6	Pos. 6	3835950	94901:005:0307; 22194 Külitse järve tee transpordimaa	22194 Külitse järve tee 0,93-1,57	957 m <sup>2</sup>	L6-L9
7	Pos. 7	3835950	94901:005:0307; 22194 Külitse järve tee transpordimaa	22194 Külitse järve tee 1,59-1,92	366,5 m <sup>2</sup>	L9-L10
					Kokku: 2284 m <sup>2</sup>	

**TINGMÄRGID:**

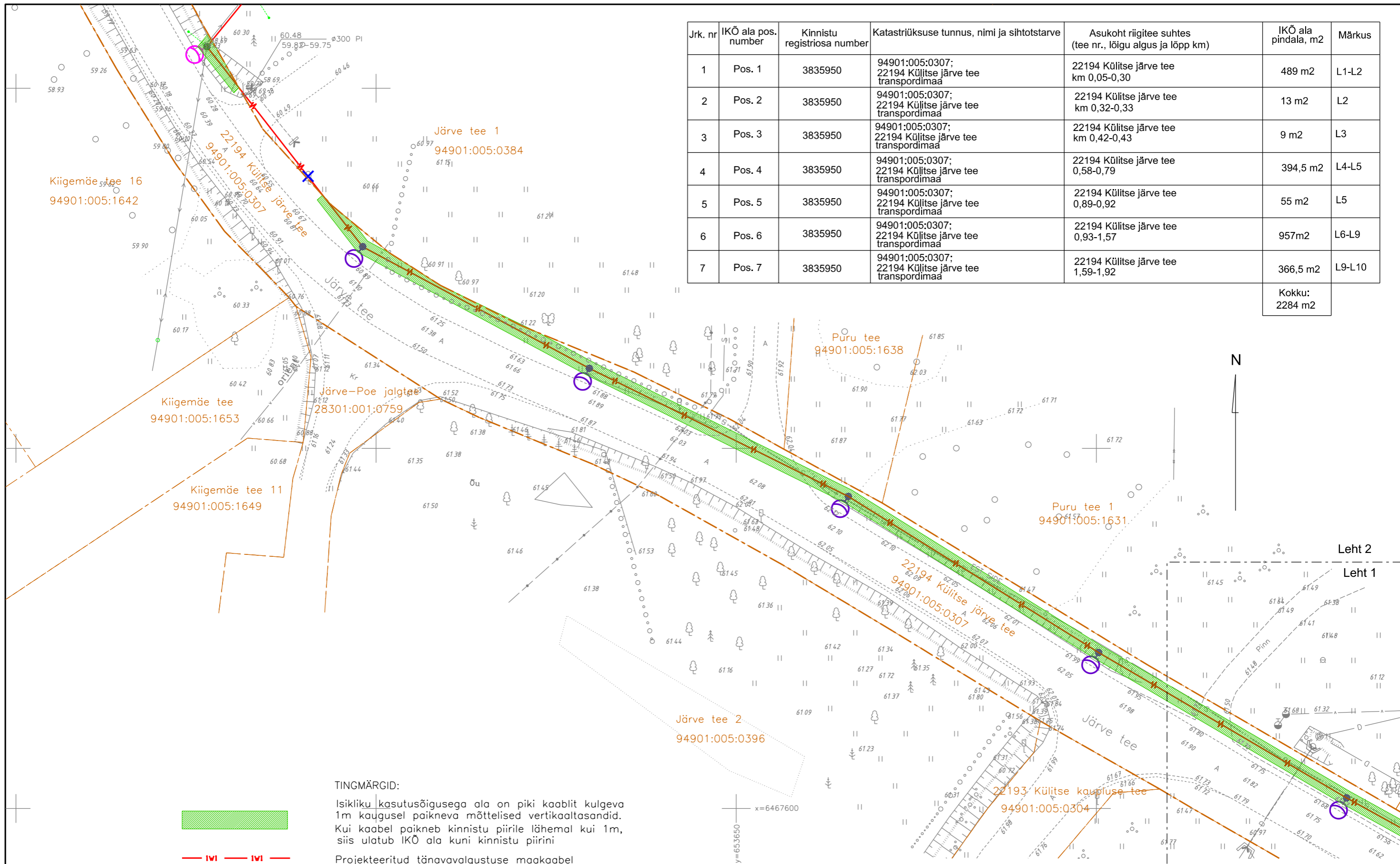


Isikliku kasutusõigusega ala on piki kaablit kulgeva 1m kaugusel paikneva mõttelise vertikaaltasandid. Kui kaabel paikneb kinnistu piirile lähemal kui 1m, siis ulatub IKÕ ala kuni kinnistu piirini

Projekteeritud tänavavalgustuse maakaabel  
 Projekteeritud tänavavalgustuse õhukaabel  
 Kinnistupiir  
 Projekteeritud tänavavalgustuse mast

Koordinaadid L-Est 97 süsteemis.  
 Kõrgused EH2000 süsteemis.  
 Alusplaanina on kasutatud OÜ WeW poolt koostatud geodeetilist alusplaan, töö nr GEO-045-22, kuupäev 21.11.2022

ISIKLIKU KASUTUSÕIGUSE SEADMISE PIAAN			Tee nr 22194 Külitse järve tee km 0,05-0,30	
<b>EST Networks OÜ</b> Litsents TEL001384. reg nr 11826631 Silmapiiri tn 2, 61714 Ülenurme alevik, Kambja vald, Tartumaa tel:+372 5110695	Objekt	Tartu maakond, Kambja vald, Külitse alevik		TÖÖ NR.
	Nimetus	22194 Külitse Järve tee välisvalgustuse projekt		05-23
Kontrollis	Andri Lember	STAADIUM	MOOTKAVA	
Projekt.	Janno Kivimaa	TP	1: 500	
Asendiplaan			JOONIS	KUUPÄEV
			L-1	08.2023



Jrk. nr	IKÕ ala pos. number	Kinnistu registrios number	Katastriüksuse tunnus, nimi ja sihtotstarve	Asukoht riigitee suhtes (tee nr., lõigu algus ja lõpp km)	IKÕ ala pindala, m <sup>2</sup>	Märkus
1	Pos. 1	3835950	94901:005:0307; 22194 Külitse järve tee transpordimaa	22194 Külitse järve tee km 0,05-0,30	489 m <sup>2</sup>	L1-L2
2	Pos. 2	3835950	94901:005:0307; 22194 Külitse järve tee transpordimaa	22194 Külitse järve tee km 0,32-0,33	13 m <sup>2</sup>	L2
3	Pos. 3	3835950	94901:005:0307; 22194 Külitse järve tee transpordimaa	22194 Külitse järve tee km 0,42-0,43	9 m <sup>2</sup>	L3
4	Pos. 4	3835950	94901:005:0307; 22194 Külitse järve tee transpordimaa	22194 Külitse järve tee 0,58-0,79	394,5 m <sup>2</sup>	L4-L5
5	Pos. 5	3835950	94901:005:0307; 22194 Külitse järve tee transpordimaa	22194 Külitse järve tee 0,89-0,92	55 m <sup>2</sup>	L5
6	Pos. 6	3835950	94901:005:0307; 22194 Külitse järve tee transpordimaa	22194 Külitse järve tee 0,93-1,57	957m <sup>2</sup>	L6-L9
7	Pos. 7	3835950	94901:005:0307; 22194 Külitse järve tee transpordimaa	22194 Külitse järve tee 1,59-1,92	366,5 m <sup>2</sup>	L9-L10
					Kokku: 2284 m <sup>2</sup>	

TINGMÄRGID:  
 Isikliku kasutusõigusega ala on piki kaablit kulgeva 1m kaugusel paikneva mõttelised vertikaaltasandid. Kui kaabel paikneb kinnistu piirile lähemal kui 1m, siis ulatub IKÕ ala kuni kinnistu piirini



—||—||— Projektteeritud tänavavalgustuse maakaabel  
 —||— Projektteeritud tänavavalgustuse õhukaabel  
 - - - - - Kinnistupiir  
 ●●● Projektteeritud tänavavalgustuse mast

Koordinaadid L-Est 97 süsteemis.  
 Kõrgused EH2000 süsteemis.  
 Alusplaani on kasutatud OÜ WeW poolt koostatud geodeetilist alusplaani, töö nr GEO-045-22, kuupäev 21.11.2022

x=6467600  
 y=653650

### ISIKLIKU KASUTUSÕIGUSE SEADMISE PLAAN

Tee nr 22194 Külitse järve tee km 0,05-0,30, km 0,32-0,33

<b>EST Networks OÜ</b> Litsents TEL001384. reg nr 11826631 Silmapiiri tn 2, 61714 Ülenurme alevik, Kambja vald, Tartumaa tel:+372 5110695		Objekt Tartu maakond, Kambja vald, Külitse alevik	TÖÖ NR. 05-23
Kontrollis Andri Lember	Projekt. Janno Kivimaa	Nimetus 22194 Külitse Järve tee välisvalgustuse projekt	STAADIUM TP
		Asendiplaan	MÕOTKAVA 1: 500
			JOONIS KUUPÄEV L-2 08.2023



TINGMÄRGID:

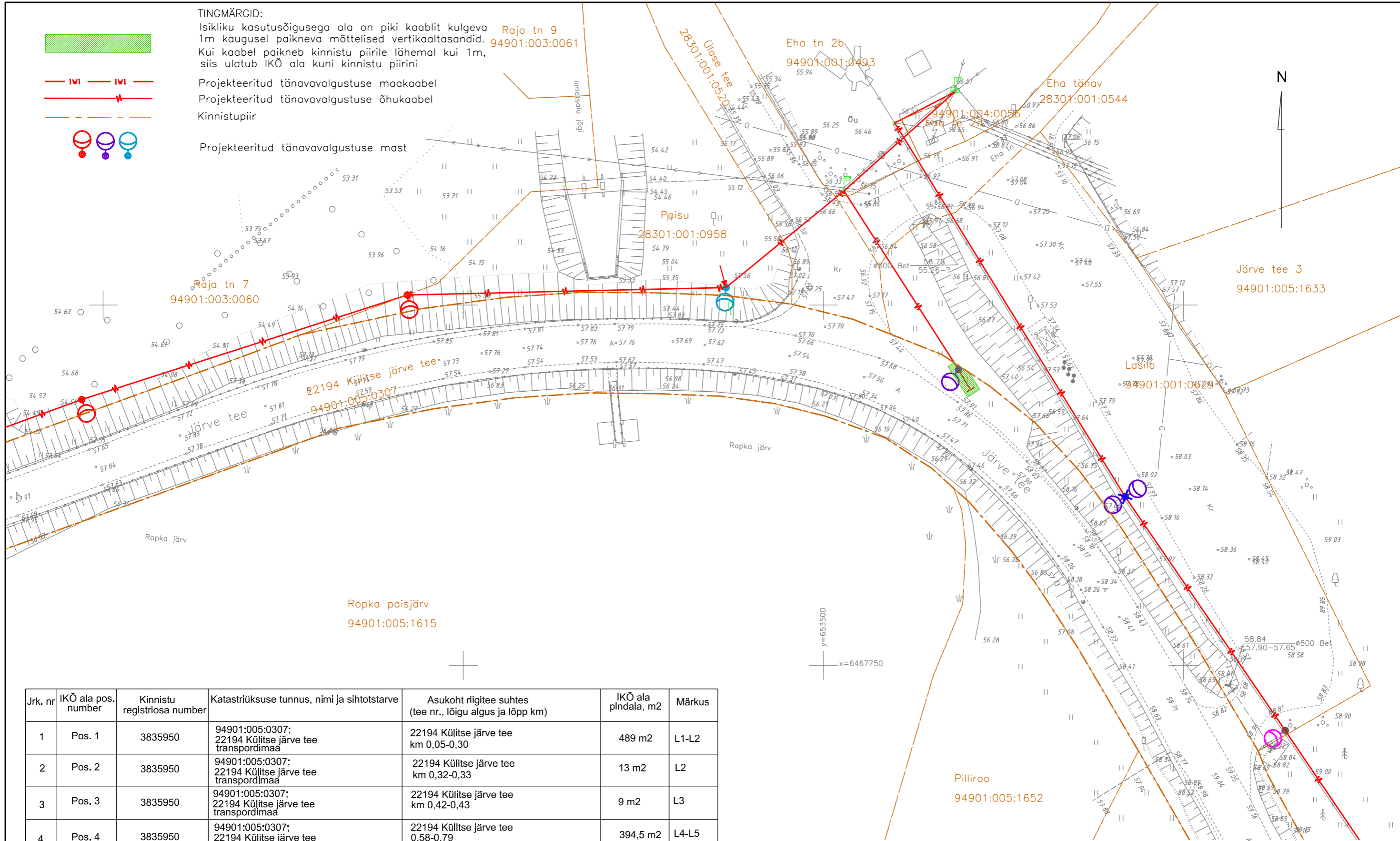
Isikliku kasutusõigusega ala on piki kaablit kulgeva Raja tn 9 1m kaugusel paikneva mõttelised vertikaaltasandid. 94901:003:0061  
Kui kaabel paikneb kinnistu piirile lähemal kui 1m, siis ulatub IKÕ ala kuni kinnistu piirini

Projekteeritud tänavavalgustuse maakaabel

Projekteeritud tänavavalgustuse õhukaabel

Kinnistupiir

Projekteeritud tänavavalgustuse mast



Jrk. nr	IKÕ ala pos. number	Kinnistu registrisosa number	Katastrüksuse tunnus, nimi ja sihtotstarve	Asukoht riigitee suhtes (tee nr., lõigu algus ja lõpp km)	IKÕ ala pindala, m2	Märkus
1	Pos. 1	3835950	94901:005:0307; 22194 Külitse järve tee transpordimaa	22194 Külitse järve tee km 0,05-0,30	489 m2	L1-L2
2	Pos. 2	3835950	94901:005:0307; 22194 Külitse järve tee transpordimaa	22194 Külitse järve tee km 0,32-0,33	13 m2	L2
3	Pos. 3	3835950	94901:005:0307; 22194 Külitse järve tee transpordimaa	22194 Külitse järve tee km 0,42-0,43	9 m2	L3
4	Pos. 4	3835950	94901:005:0307; 22194 Külitse järve tee transpordimaa	22194 Külitse järve tee 0,58-0,79	394,5 m2	L4-L5
5	Pos. 5	3835950	94901:005:0307; 22194 Külitse järve tee transpordimaa	22194 Külitse järve tee 0,89-0,92	55 m2	L5
6	Pos. 6	3835950	94901:005:0307; 22194 Külitse järve tee transpordimaa	22194 Külitse järve tee 0,93-1,57	957m2	L6-L9
7	Pos. 7	3835950	94901:005:0307; 22194 Külitse järve tee transpordimaa	22194 Külitse järve tee 1,59-1,92	366,5 m2	L9-L10

Kokku:  
2284 m2

Koordinaadid L-Est 97 süsteemis.

Kõrgused EH2000 süsteemis.

Alusplaanima on kasutatud OÜ WeW poolt koostatud geodeetilist alusplaani, töö nr GEO-045-22, kuupäev 21.11.2022

ISIKLIKU KASUTUSÕIGUSE SEADMISE PLAAN

Tee nr 22194 Külitse järve tee km 0,42-0,43

**EST Networks OÜ**

Litsents TEL001384. reg nr 11826631  
Silmapiiri tn 2, 61714 Ülenurme alevik,  
Kambja vald, Tartumaa  
tel:+372 5110695

Objekt

Tartu maakond, Kambja vald, Külitse alevik

TÖÖ NR.

05-23

Nimetus

22194 Külitse Järve tee välisvalgustuse projekt

STADIUM

TP

MÕOTKAVA

1: 500

Kontrollis

Andri Lember

Projekt.

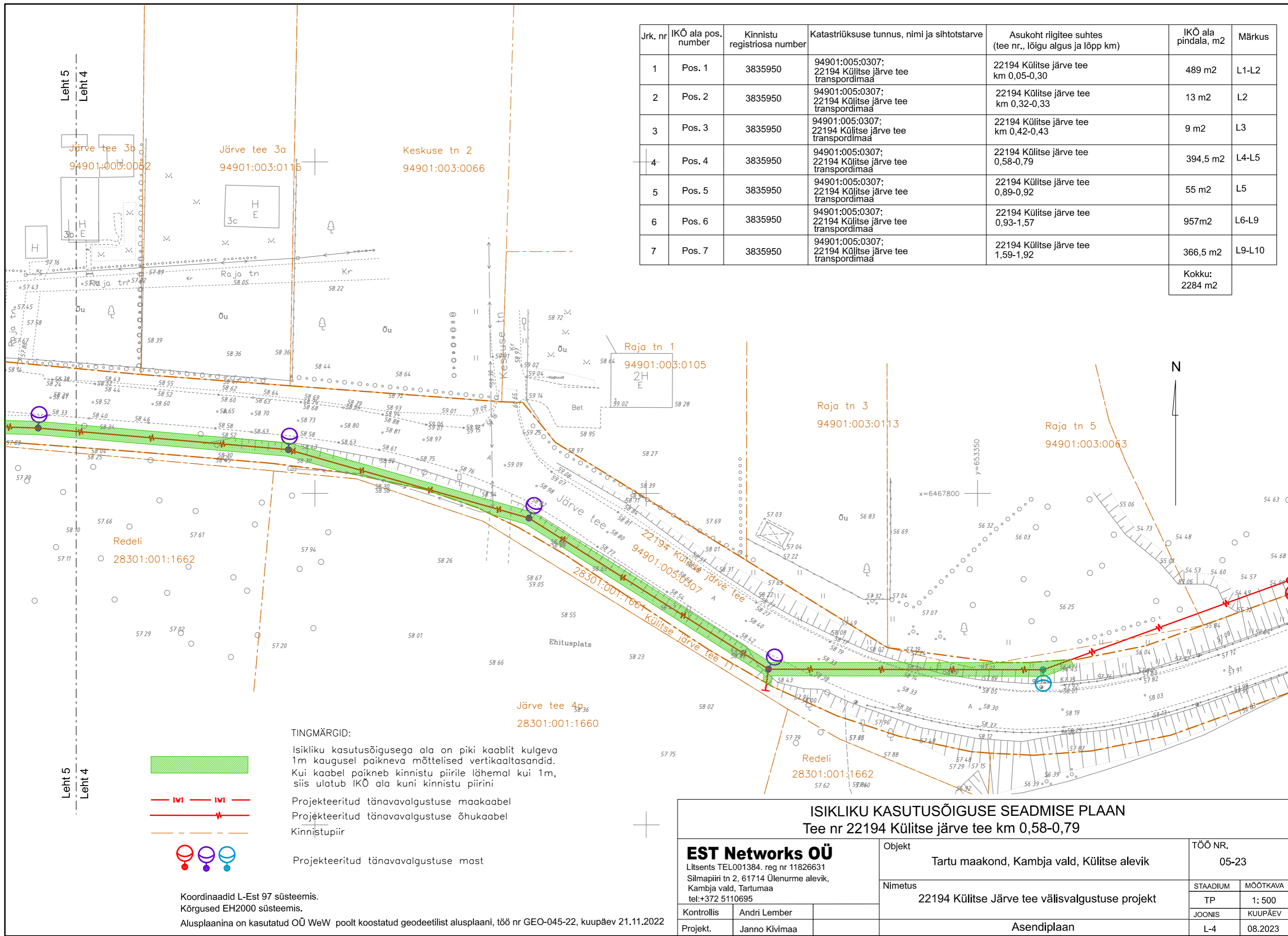
Janno Kivimaa

JOONIS

L-3

KUUPÄEV

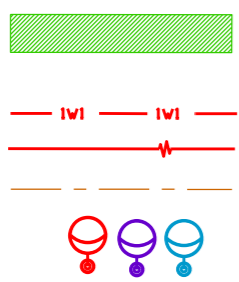
08.2023



Jrk. nr	IKÕ ala pos. number	Kinnistu registriosa number	Katastriüksuse tunnus, nimi ja sihtotstarve	Asukoht riigitee suhtes (tee nr., lõigu algus ja lõpp km)	IKÕ ala pindala, m <sup>2</sup>	Märkus
1	Pos. 1	3835950	94901:005:0307; 22194 Kõltsjärve tee transpordimaa	22194 Kõltsjärve tee km 0,05-0,30	489 m <sup>2</sup>	L1-L2
2	Pos. 2	3835950	94901:005:0307; 22194 Kõltsjärve tee transpordimaa	22194 Kõltsjärve tee km 0,32-0,33	13 m <sup>2</sup>	L2
3	Pos. 3	3835950	94901:005:0307; 22194 Kõltsjärve tee transpordimaa	22194 Kõltsjärve tee km 0,42-0,43	9 m <sup>2</sup>	L3
4	Pos. 4	3835950	94901:005:0307; 22194 Kõltsjärve tee transpordimaa	22194 Kõltsjärve tee 0,58-0,79	394,5 m <sup>2</sup>	L4-L5
5	Pos. 5	3835950	94901:005:0307; 22194 Kõltsjärve tee transpordimaa	22194 Kõltsjärve tee 0,89-0,92	55 m <sup>2</sup>	L5
6	Pos. 6	3835950	94901:005:0307; 22194 Kõltsjärve tee transpordimaa	22194 Kõltsjärve tee 0,93-1,57	957 m <sup>2</sup>	L6-L9
7	Pos. 7	3835950	94901:005:0307; 22194 Kõltsjärve tee transpordimaa	22194 Kõltsjärve tee 1,59-1,92	366,5 m <sup>2</sup>	L9-L10
					Kokku: 2284 m <sup>2</sup>	

TINGMÄRGID:

Isikliku kasutusõigusega ala on piki kaablit kulgeva 1m kaugusel paikneva mõttelised vertikaaltasandid. Kui kaabel paikneb kinnistu piirile lähemal kui 1m, siis ulatub IKÕ ala kuni kinnistu piirini



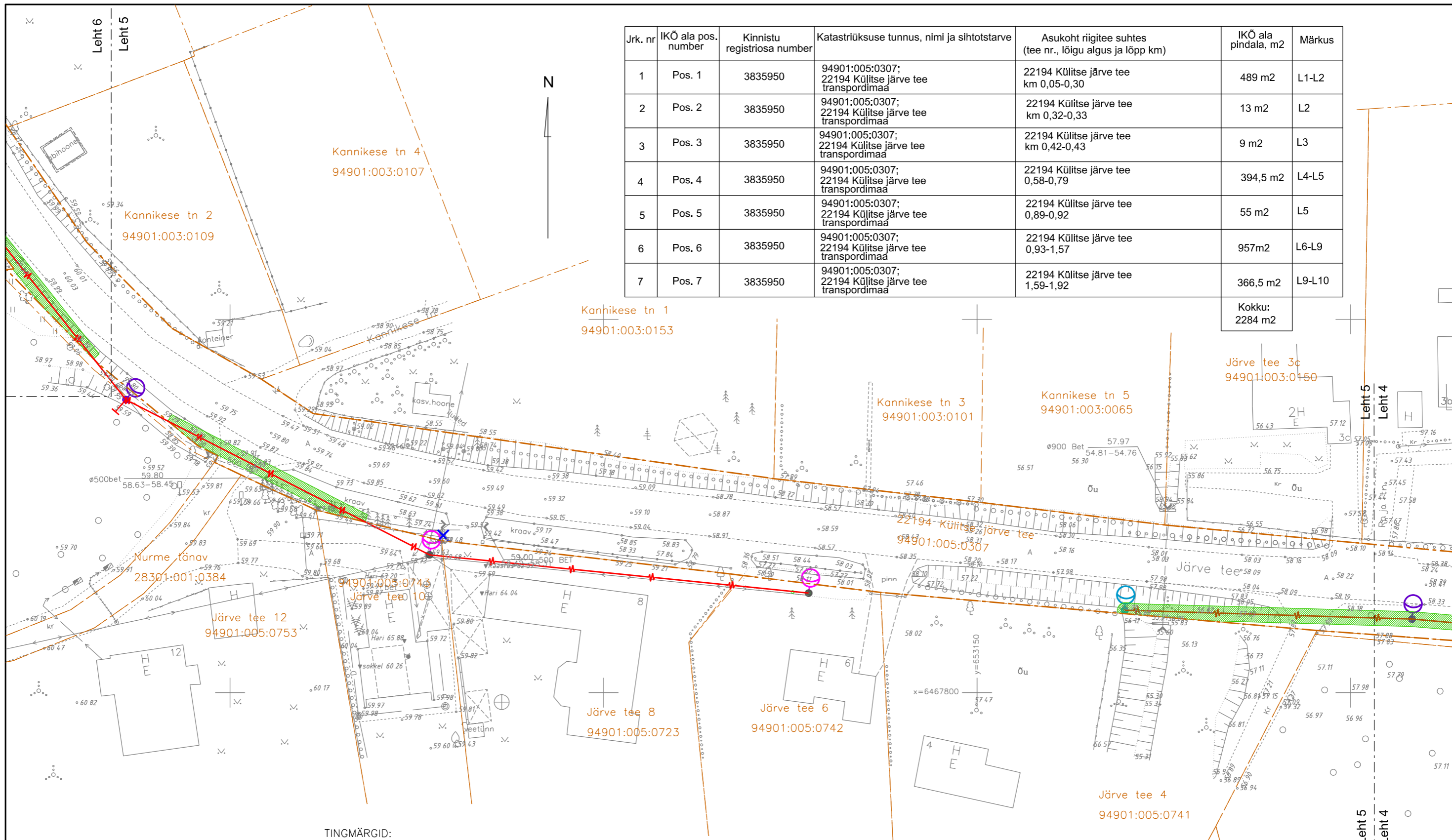
Projekteeritud tänavavalgustuse maakaabel  
 Projekteeritud tänavavalgustuse õhukaabel  
 Kinnistupiir  
 Projekteeritud tänavavalgustuse mast

Koordinaadid L-Est 97 süsteemis.  
 Kõrgused EH2000 süsteemis.  
 Alusplaani on kasutatud OÜ WeW poolt koostatud geodeetilist alusplaani, töö nr GEO-045-22, kuupäev 21.11.2022

### ISIKLIKU KASUTUSÕIGUSE SEADMISE PLAAN

Tee nr 22194 Kõltsjärve tee km 0,58-0,79

<b>EST Networks OÜ</b> Litsents TEL001384. reg nr 11826631 Silmapiiri tn 2, 61714 Ülenurme alevik, Kambja vald, Tartumaa tel:+372 5110695		Objekt	Tartu maakond, Kambja vald, Kõltsjärve alevik	TÖÖ NR.	05-23
		Nimetus	22194 Kõltsjärve tee välisvalgustuse projekt	STAADIUM	MÕÖTKAVA
Kontrollis	Andri Lember	Asendiplaan		TP	1: 500
Projekt.	Janno Kivimaa			JOONIS	KUUPÄEV



Jrk. nr	IKÕ ala pos. number	Kinnistu registrios number	Katastrüksuse tunnus, nimi ja sihtotstarve	Asukoht riigitee suhtes (tee nr., lõigu algus ja lõpp km)	IKÕ ala pindala, m <sup>2</sup>	Märkus
1	Pos. 1	3835950	94901:005:0307; 22194 Külitse järve tee transpordimaa	22194 Külitse järve tee km 0,05-0,30	489 m <sup>2</sup>	L1-L2
2	Pos. 2	3835950	94901:005:0307; 22194 Külitse järve tee transpordimaa	22194 Külitse järve tee km 0,32-0,33	13 m <sup>2</sup>	L2
3	Pos. 3	3835950	94901:005:0307; 22194 Külitse järve tee transpordimaa	22194 Külitse järve tee km 0,42-0,43	9 m <sup>2</sup>	L3
4	Pos. 4	3835950	94901:005:0307; 22194 Külitse järve tee transpordimaa	22194 Külitse järve tee 0,58-0,79	394,5 m <sup>2</sup>	L4-L5
5	Pos. 5	3835950	94901:005:0307; 22194 Külitse järve tee transpordimaa	22194 Külitse järve tee 0,89-0,92	55 m <sup>2</sup>	L5
6	Pos. 6	3835950	94901:005:0307; 22194 Külitse järve tee transpordimaa	22194 Külitse järve tee 0,93-1,57	957m <sup>2</sup>	L6-L9
7	Pos. 7	3835950	94901:005:0307; 22194 Külitse järve tee transpordimaa	22194 Külitse järve tee 1,59-1,92	366,5 m <sup>2</sup>	L9-L10
					Kokku: 2284 m <sup>2</sup>	

**TINGMÄRGID:**



Isikliku kasutusõigusega ala on piki kaablit kulgeva 1m kaugusel paikneva mõttelised vertikaaltasandid. Kui kaabel paikneb kinnistu piirile lähemal kui 1m, siis ulatub IKÕ ala kuni kinnistu piirini



Projekteeritud tänavavalgustuse maakaabel



Projekteeritud tänavavalgustuse õhukaabel



Kinnistupiir



Projekteeritud tänavavalgustuse mast

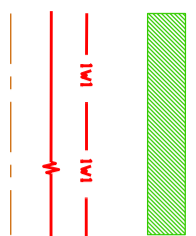
Koordinaadid L-Est 97 süsteemis.  
Kõrgused EH2000 süsteemis.

Alusplaanina on kasutatud OÜ WeW poolt koostatud geodeetilist alusplaani, tðd nr GEO-045-22, kuupäev 21.11.2022

**ISIKLIKU KASUTUSÕIGUSE SEADMISE PLAAN**  
Tee nr 22194 Külitse järve tee km 0,58-0,79, km 0,89-0,92

<b>EST Networks OÜ</b> Litsents TEL001384. reg nr 11826631 Silmapiiri tn 2, 61714 Ülenurme alevik, Kambja vald, Tartumaa tel:+372 5110695		Objekt Tartu maakond, Kambja vald, Külitse alevik	TÖÖ NR. 05-23
Kontrollis Andri Lember	Projekt. Janno Kivimaa	Nimetus 22194 Külitse Järve tee välisvalgustuse projekt	STAADIUM TP
		Asendiplaan	MÕOTKAVA 1: 500
			JOONIS KUUPÄEV
			L-5 08.2023

TINGMÄRGIID:



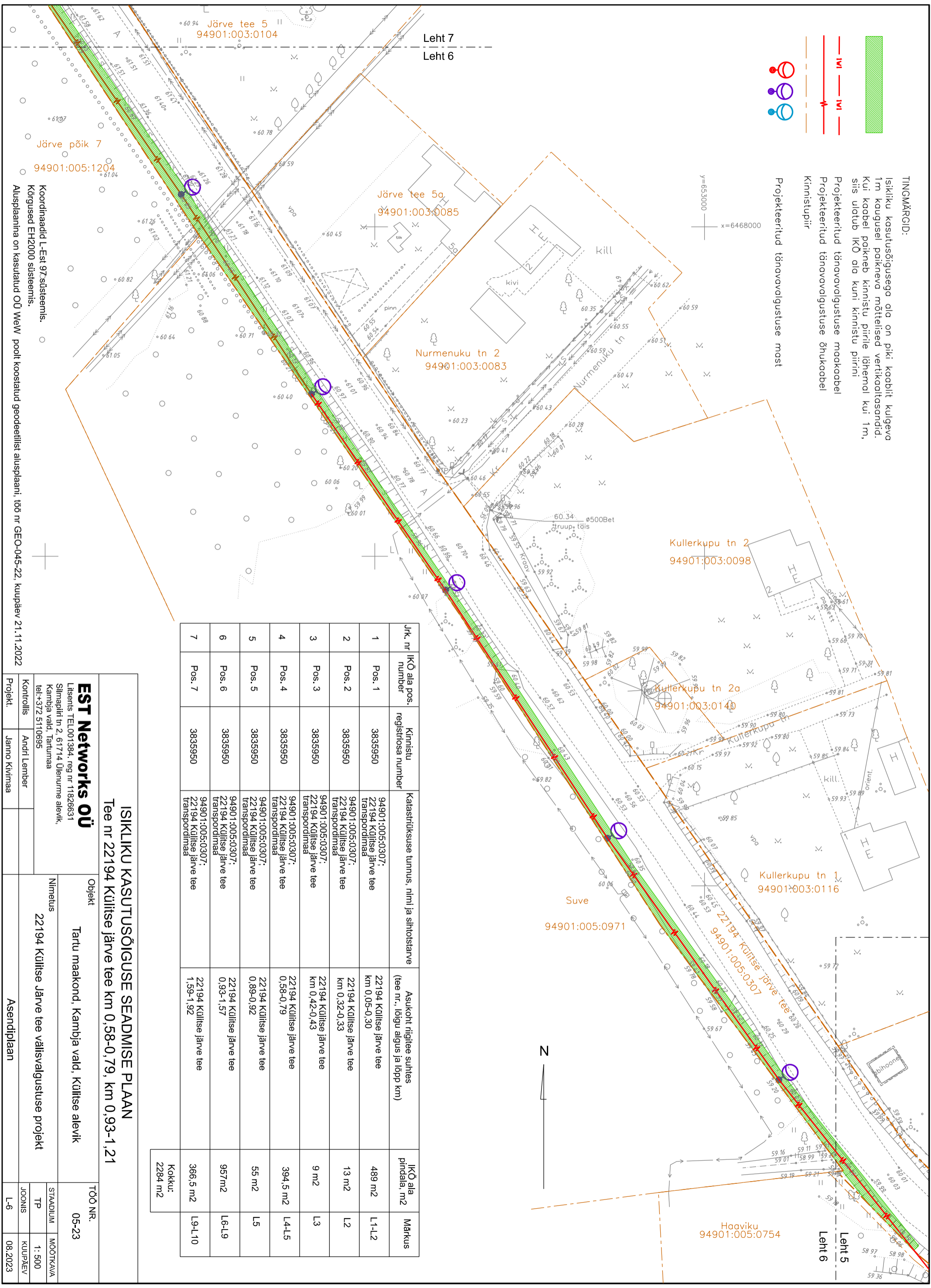
Isikliku kasutusõigusega ala on piki kaablit kulgeva 1m kaugusel paikneva mõttelise vertikaaljoonjoone. Kui kaabel paikneb kinnistu piirile lähemal kui 1m, siis ulatub IKO ala kuni kinnistu piirini

Projekteeritud tänavavalgustuse maakabel

Projekteeritud tänavavalgustuse õhukaabel

Projekteeritud tänavavalgustuse post

x=6468000  
y=653000



Jk. nr	IKO ala pos. number	Kinnistu registrosia number	Katastritruksuse tunnus, nimi ja sihtotstarve	Asukoht riigitee suhtes (tee nr., lõigu algus ja lõpp km)	IKO ala pindala, m <sup>2</sup>	Märkus
1	Pos. 1	3835950	94901:005:0307: 22194 Kullitse järve tee transpordimaa	22194 Kullitse järve tee km 0,05-0,30	489 m <sup>2</sup>	L1-L2
2	Pos. 2	3835950	94901:005:0307: 22194 Kullitse järve tee transpordimaa	22194 Kullitse järve tee km 0,32-0,33	13 m <sup>2</sup>	L2
3	Pos. 3	3835950	94901:005:0307: 22194 Kullitse järve tee transpordimaa	22194 Kullitse järve tee km 0,42-0,43	9 m <sup>2</sup>	L3
4	Pos. 4	3835950	94901:005:0307: 22194 Kullitse järve tee transpordimaa	22194 Kullitse järve tee 0,58-0,79	394,5 m <sup>2</sup>	L4-L5
5	Pos. 5	3835950	94901:005:0307: 22194 Kullitse järve tee transpordimaa	22194 Kullitse järve tee 0,89-0,92	55 m <sup>2</sup>	L5
6	Pos. 6	3835950	94901:005:0307: 22194 Kullitse järve tee transpordimaa	22194 Kullitse järve tee 0,93-1,57	957m <sup>2</sup>	L6-L9
7	Pos. 7	3835950	94901:005:0307: 22194 Kullitse järve tee transpordimaa	22194 Kullitse järve tee 1,59-1,92	366,5 m <sup>2</sup>	L9-L10
					Kokku: 2284 m <sup>2</sup>	

**ISIKLIKU KASUTUSÕIGUSE SEADMISE PIAAN**  
Tee nr 22194 Kullitse järve tee km 0,58-0,79, km 0,93-1,21

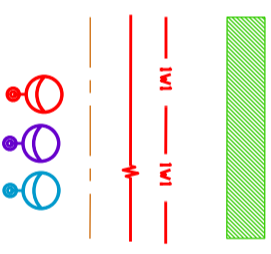
<b>EST Networks OÜ</b>		Objekt		TÖÖ NR.	
Litsents TEL001384, reg nr 11826631		Tartu maakond, Kambja vald, Kullitse alevik		05-23	
Siinapiiri tn 2, 61714 Ülenurme alevik, Kambja vald, Tartumaa		Nimetus		STRAADIUM MOOTKAVA	
tel:+372 5110695		22194 Kullitse Järve tee välisvalgustuse projekt		TP 1: 500	
Kontrollis	Andri Lember	Projekt		JOOINIS KUIPAEV	
Projekt	Janno Kivimaa	Asendiplaan		L-6 08.2023	

Koordinaadid L-Est 97-süsteemis.  
Kõrgused EH2000 süsteemis.  
Auspiaanina on kasutatud OÜ WeW poolt koostatud geodeetilist auspiani, töö nr GEO-045-22, kuupäev 21.11.2022

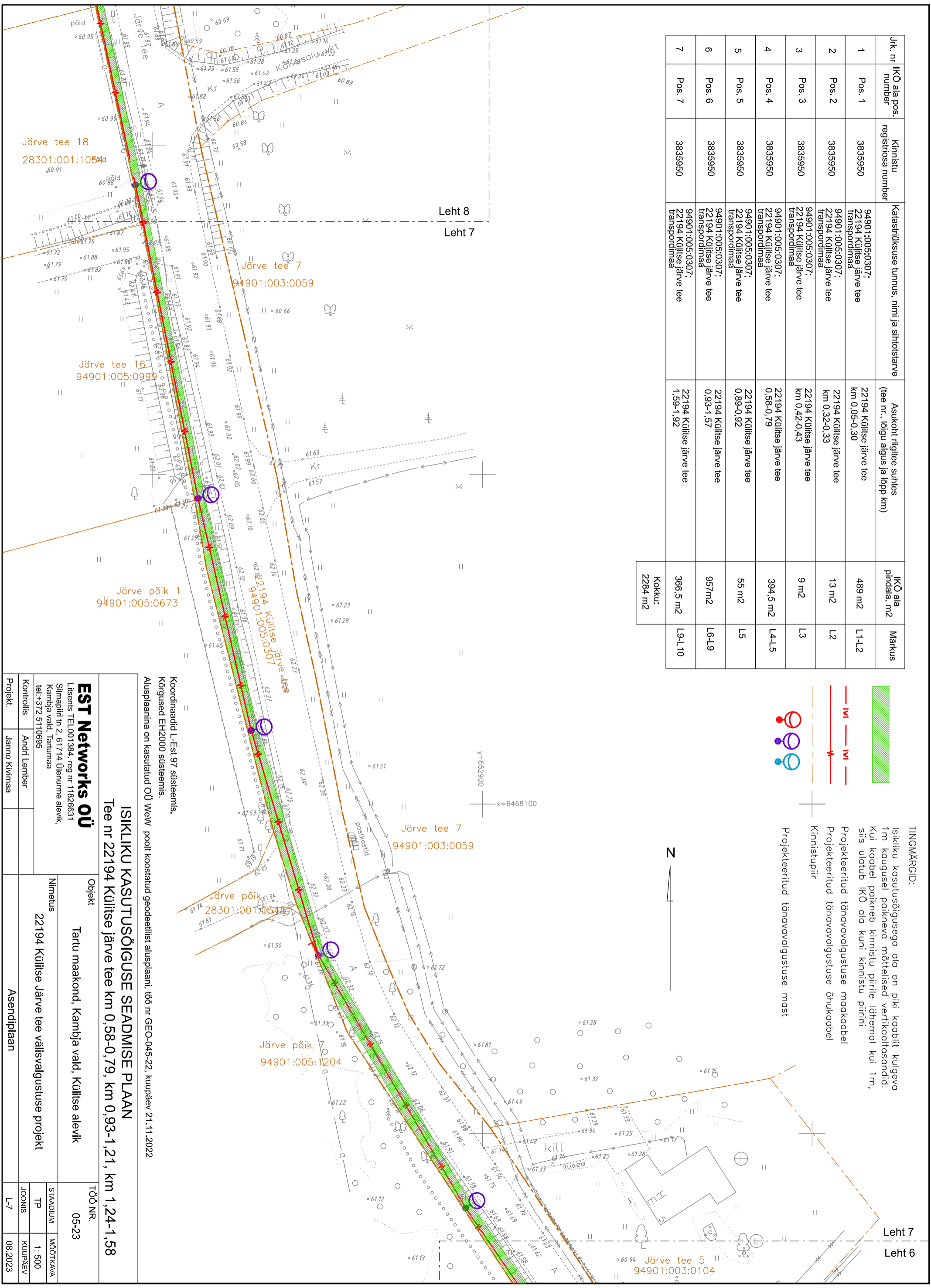
Leht 7  
Leht 6

Leht 5  
Leht 6

Jrk. nr	IKÕ ala pos. number	Kinnistu registrosa number	Katkestitõltsuse tunnus, nimi ja sihtotstarve	Asukoht riigitee suhtes (tee nr., lõigu algus ja lõpp km)	IKÕ ala pindala, m <sup>2</sup>	Märkus
1	Pos. 1	3835950	94901:005:0307, 22194 Külitse järve tee Transpordimaa	22194 Külitse järve tee km 0,05-0,30	489 m <sup>2</sup>	L1-L2
2	Pos. 2	3835950	94901:005:0307, 22194 Külitse järve tee Transpordimaa	22194 Külitse järve tee km 0,32-0,33	13 m <sup>2</sup>	L2
3	Pos. 3	3835950	94901:005:0307, 22194 Külitse järve tee Transpordimaa	22194 Külitse järve tee km 0,42-0,43	9 m <sup>2</sup>	L3
4	Pos. 4	3835950	94901:005:0307, 22194 Külitse järve tee Transpordimaa	22194 Külitse järve tee 0,38-0,79	394,5 m <sup>2</sup>	L4-L5
5	Pos. 5	3835950	94901:005:0307, 22194 Külitse järve tee Transpordimaa	22194 Külitse järve tee 0,89-0,92	55 m <sup>2</sup>	L5
6	Pos. 6	3835950	94901:005:0307, 22194 Külitse järve tee Transpordimaa	22194 Külitse järve tee 0,93-1,57	957 m <sup>2</sup>	L6-L9
7	Pos. 7	3835950	94901:005:0307, 22194 Külitse järve tee Transpordimaa	22194 Külitse järve tee 1,59-1,92	366,5 m <sup>2</sup>	L9-L10
					Kokku: 2284 m <sup>2</sup>	



**TINGMÄRGID:**  
 Isikliku kasutusõigusega ala on piki koabliit kulgeva 1m kaugusel paikneva mõttelised vertikaalkaotasandid. Kui kaabel paikneb kinnistu piirile lähemal kui 1m, siis ulatub IKÕ ala kuni kinnistu piirini.  
 Projekteeritud tärnovalgustuse maokaabel  
 Projekteeritud tärnovalgustuse õhukaabel  
 Kinnistupiir  
 Projekteeritud tärnovalgustuse mast

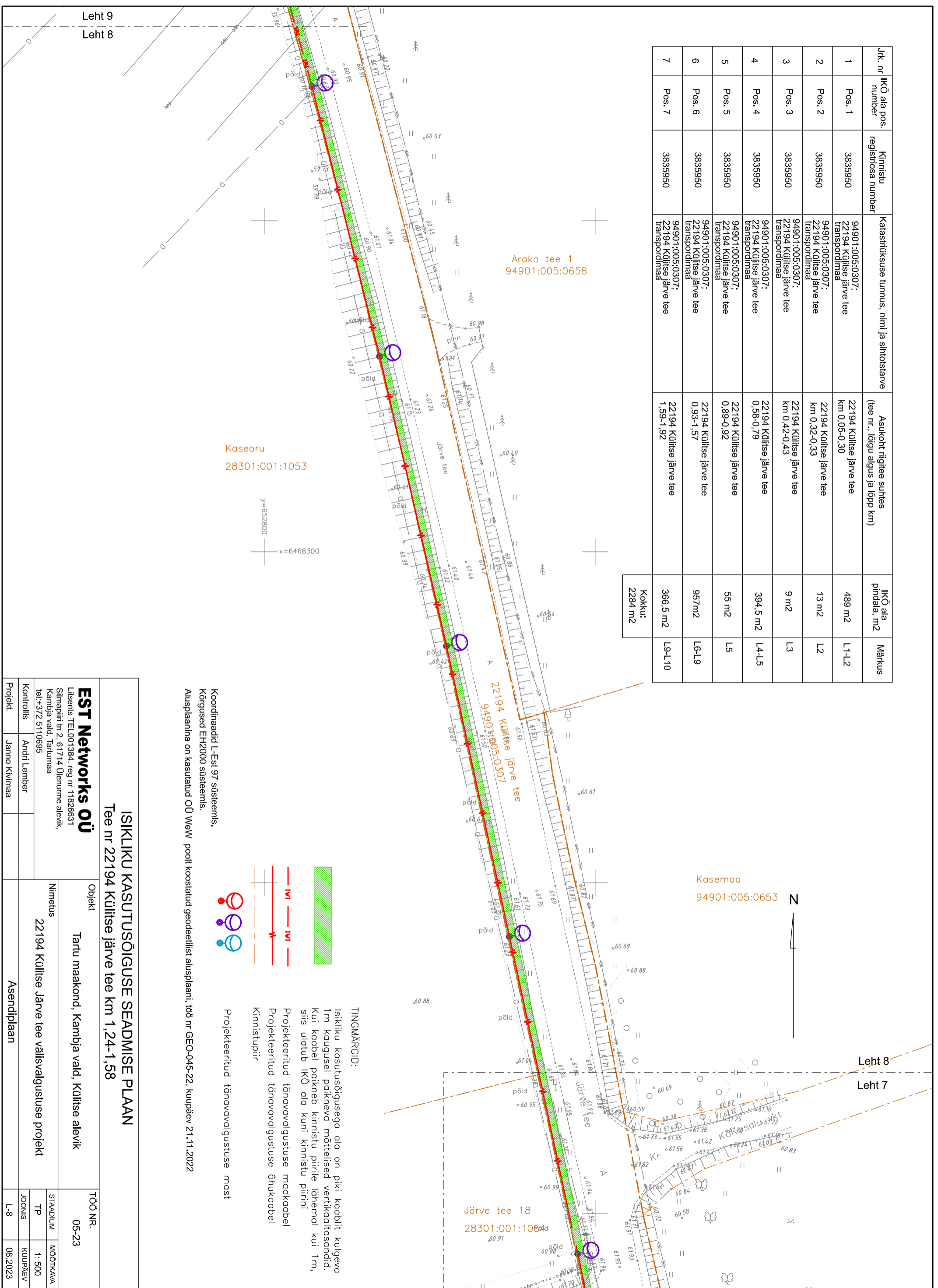


Koordinaadid L-Est 97 süsteemis.  
 Kõrgused EH2000 süsteemis.  
 Alusplaanina on kasutatud OÜ WeW poolt koostatud geodeetilist alusplaan, töö nr GEO-045-22, kuupäev 21.11.2022

**ISIKLIKU KASUTUSÕIGUSE SEADMISE PIAAN**  
 Tee nr 22194 Külitse järve tee km 0,58-0,79, km 0,93-1,21, km 1,24-1,58

<b>EST Networks OÜ</b>		Objekt	
Litsents TEL001384, reg nr 11826631 Silmapiiri tn 2, 61714 Ülenurme alevik, Kambja vald, Tartumaa tel:+372 5110695		Tartu maakond, Kambja vald, Külitse alevik	
Kontrollis	Andri Lember	TÖÖ NR.	
Projekt.	Janno Kivimaa	05-23	
		Nimetus	
		22194 Külitse järve tee välisvalgustuse projekt	
		TÄPP	
		1: 500	
		JOOINIS	
		KUIPÄEV	
		08.2023	
		L-7	

Jrk. nr	IKÕ ala pos. number	Kinnistu registros number	Katastriteeskuse lunnus, nimi ja sihtotstarve	Asukoht riigitee suhtes (tee nr., lõigu algus ja lõpp km)	IKÕ ala pindala, m2	Märkus
1	Pos. 1	3835950	94901:005:0307, 22194 Külitse järve tee transpordimaa	22194 Külitse järve tee km 0,05-0,30	489 m2	L1-L2
2	Pos. 2	3835950	94901:005:0307, 22194 Külitse järve tee transpordimaa	22194 Külitse järve tee km 0,32-0,33	13 m2	L2
3	Pos. 3	3835950	94901:005:0307, 22194 Külitse järve tee transpordimaa	22194 Külitse järve tee km 0,42-0,43	9 m2	L3
4	Pos. 4	3835950	94901:005:0307, 22194 Külitse järve tee transpordimaa	22194 Külitse järve tee 0,58-0,79	394,5 m2	L4-L5
5	Pos. 5	3835950	94901:005:0307, 22194 Külitse järve tee transpordimaa	0,89-0,92	55 m2	L5
6	Pos. 6	3835950	94901:005:0307, 22194 Külitse järve tee transpordimaa	22194 Külitse järve tee 0,93-1,57	957m2	L6-L9
7	Pos. 7	3835950	94901:005:0307, 22194 Külitse järve tee transpordimaa	22194 Külitse järve tee 1,59-1,92	366,5 m2	L9-L10
<b>Kokku:</b>					<b>2284 m2</b>	



<b>ISIKLIKU KASUTUSÕIGUSE SEADMISE PIAAN</b> <b>Tee nr 22194 Külitse järve tee km 1,24-1,58</b>		<b>EST Networks OÜ</b> Litsentsi TEL001384, reg nr 11826631 Silmapiiri tn 2, 61714 Ülenurme alevik, Kambja vald, Tartumaa tel:+372 5110695	
Objekt	Tartu maakond, Kambja vald, Külitse alevik	TÖÖ NR.	05-23
Nimetus	22194 Külitse järve tee välisvalgustuse projekt	STRAADIUM	MOOTKAVA
Kontrollis	Andri Lember	TP	1: 500
Projekt	Janno Kivimaa	JOOINIS	KUUPÄEV
		L-8	08.2023

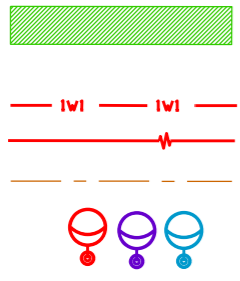
**TINGMÄÄRGIID:**

Isikliku kasutusõigusega ala on piki koabit kuldgeva 1m kaugusel paikneva mõttelised vertikaaljoonid. Kui kaabel paikneb kinnistu piirile lähemal kui 1m, siis ulatub IKÕ ala kuni kinnistu piirini.

Projekteeritud tänavavalgustuse mookabel  
 Projekteeritud tänavavalgustuse õhukabel  
 Kinnistupiir  
 Projekteeritud tänavavalgustuse most

Koordinaadid L-Est 97 süsteemis.  
 Kõrgused EH2000 süsteemis.  
 Alusplaanina on kasutatud OÜ Wew poolt koostatud geodeetilist alusplaan, töö nr GEO-045-22, kuupäev 21.11.2022



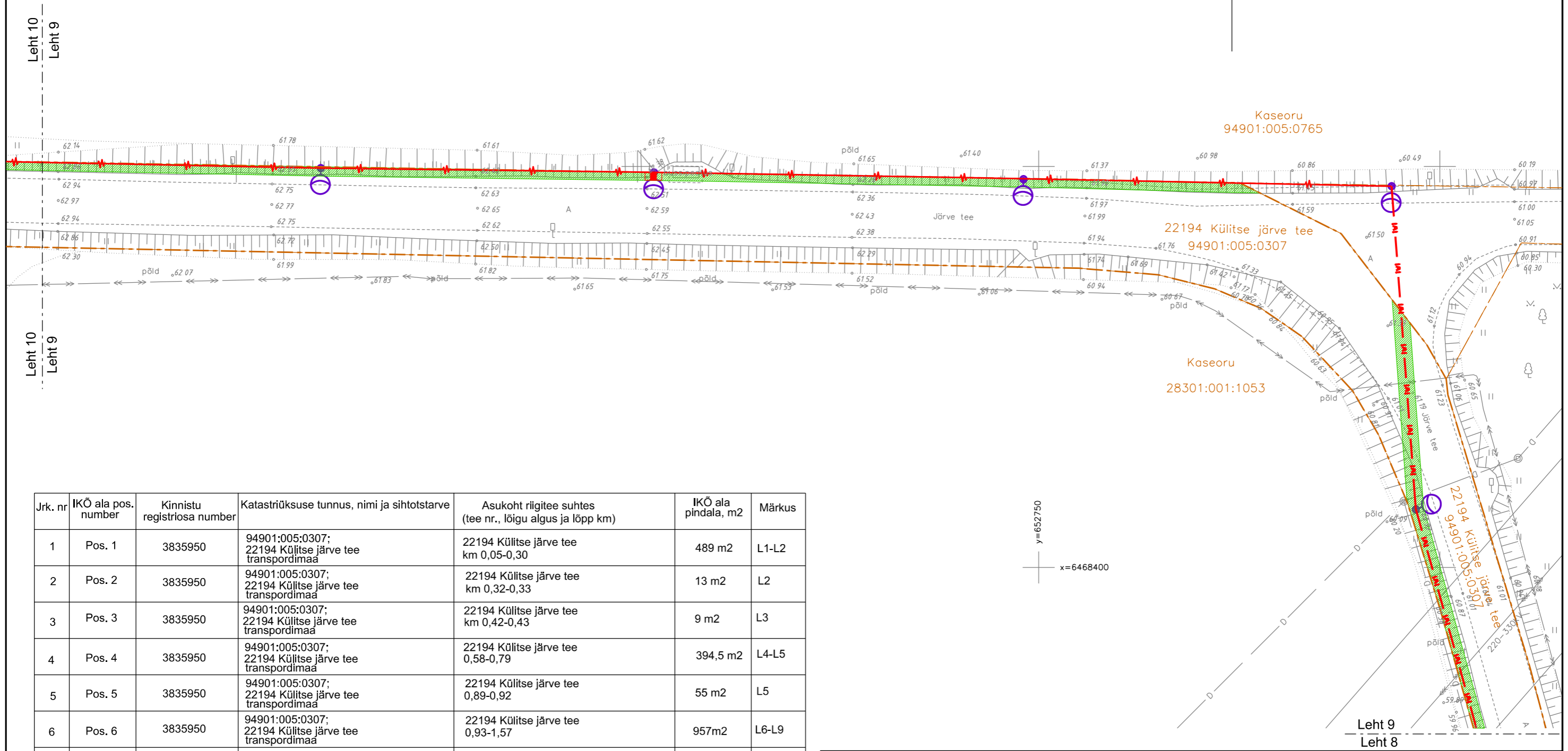


TINGMÄRGID:

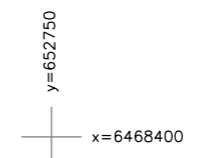
Isikliku kasutusõigusega ala on piki kaablit kulgeva 1m kaugusel paikneva mõttelised vertikaaltasandid. Kui kaabel paikneb kinnistu piirile lähemal kui 1m, siis ulatub IKO ala kuni kinnistu piirini

Projekteeritud tänavavalgustuse maakaabel  
 Projekteeritud tänavavalgustuse õhukaabel  
 Kinnistupiir

Projekteeritud tänavavalgustuse mast



Jrk. nr	IKO ala pos. number	Kinnistu registriosa number	Katastrirüksuse tunnus, nimi ja sihtotstarve	Asukoht riigitee suhtes (tee nr., lõigu algus ja lõpp km)	IKO ala pindala, m2	Märkus
1	Pos. 1	3835950	94901:005:0307; 22194 Külitse järve tee transpordimaa	22194 Külitse järve tee km 0,05-0,30	489 m2	L1-L2
2	Pos. 2	3835950	94901:005:0307; 22194 Külitse järve tee transpordimaa	22194 Külitse järve tee km 0,32-0,33	13 m2	L2
3	Pos. 3	3835950	94901:005:0307; 22194 Külitse järve tee transpordimaa	22194 Külitse järve tee km 0,42-0,43	9 m2	L3
4	Pos. 4	3835950	94901:005:0307; 22194 Külitse järve tee transpordimaa	22194 Külitse järve tee 0,58-0,79	394,5 m2	L4-L5
5	Pos. 5	3835950	94901:005:0307; 22194 Külitse järve tee transpordimaa	22194 Külitse järve tee 0,89-0,92	55 m2	L5
6	Pos. 6	3835950	94901:005:0307; 22194 Külitse järve tee transpordimaa	22194 Külitse järve tee 0,93-1,57	957m2	L6-L9
7	Pos. 7	3835950	94901:005:0307; 22194 Külitse järve tee transpordimaa	22194 Külitse järve tee 1,59-1,92	366,5 m2	L9-L10
					Kokku: 2284 m2	



Koordinaadid L-Est 97 süsteemis.  
 Kõrgused EH2000 süsteemis.  
 Alusplaanina on kasutatud OÜ WeW poolt koostatud geodeetilist alusplaani, töö nr GEO-045-22, kuupäev 21.11.2022

ISIKLIKU KASUTUSÕIGUSE SEADMISE PLAAN			
Tee nr 22194 Külitse järve tee km 1,24-1,58, km 1,59-1,92			
EST Networks OÜ Litsents TEL001384. reg nr 11826631 Silmapiiri tn 2, 61714 Ülenurme alevik, Kambja vald, Tartumaa tel:+372 5110695		Objekt Tartu maakond, Kambja vald, Külitse alevik	TÖÖ NR. 05-23
Kontrollis Andri Lember		Nimetus 22194 Külitse Järve tee välisvalgustuse projekt	STAADIUM TP
Projekt. Janno Kivimaa		Asendiplaan	MÕÖTKAVA 1: 500
			JOONIS KUUPÄEV L-9 08.2023

TINGMÄRGID:



Isikliku kasutusõigusega ala on piki kaablit kulgeva 1m kaugusel paikneva mõttelised vertikaaltasandid. Kui kaabel paikneb kinnistu piirile lähemal kui 1m, siis ulatub IKÕ ala kuni kinnistu piirini



Projekteeritud tänavavalgustuse maakaabel



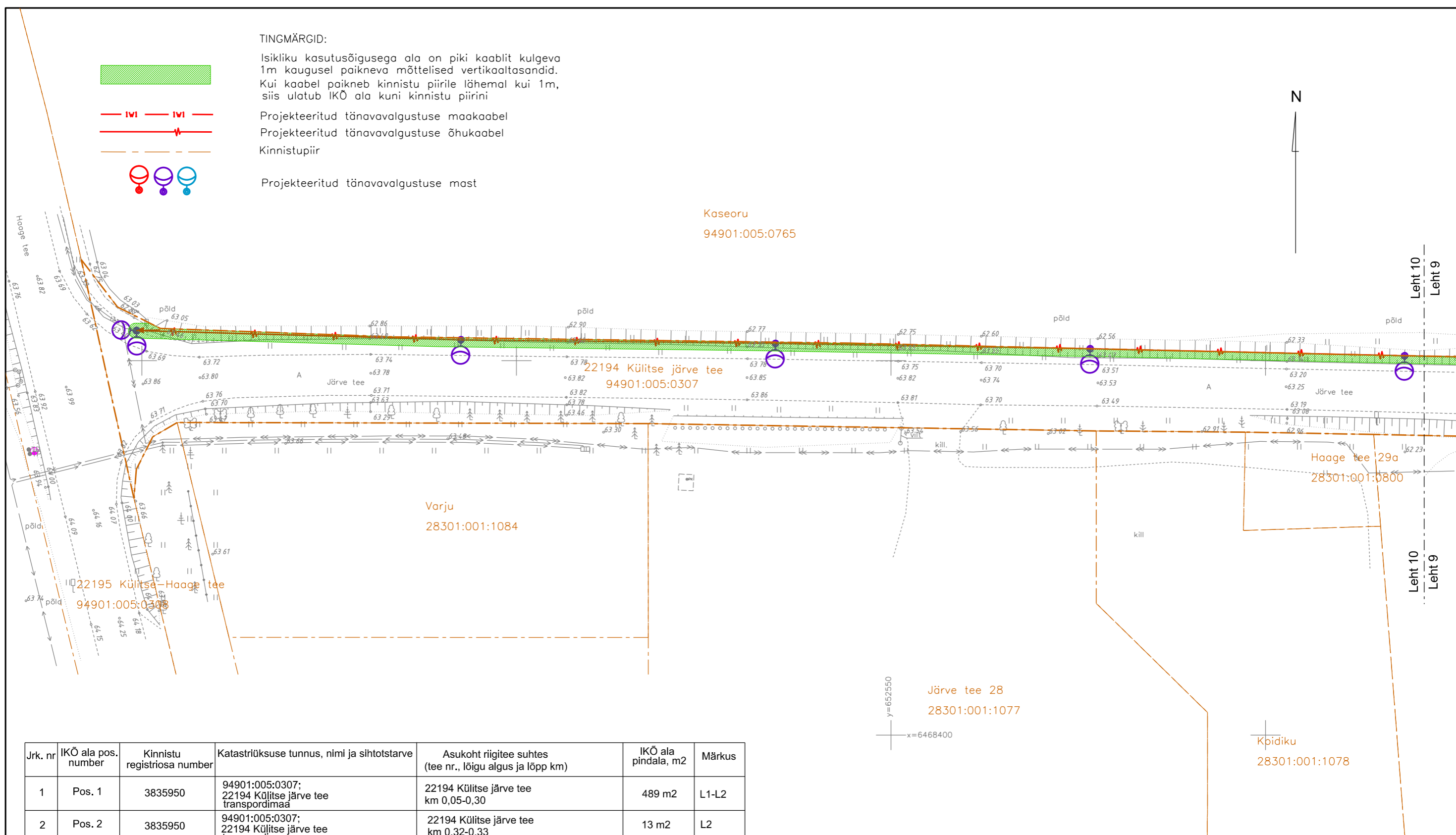
Projekteeritud tänavavalgustuse õhukaabel



Kinnistupiir



Projekteeritud tänavavalgustuse mast



Jrk. nr	IKÕ ala pos. number	Kinnistu registriosa number	Katastrüksuse tunnus, nimi ja sihtotstarve	Asukoht riigitee suhtes (tee nr., lõigu algus ja lõpp km)	IKÕ ala pindala, m2	Märkus
1	Pos. 1	3835950	94901:005:0307; 22194 Külitse järve tee transpordimaa	22194 Külitse järve tee km 0,05-0,30	489 m2	L1-L2
2	Pos. 2	3835950	94901:005:0307; 22194 Külitse järve tee transpordimaa	22194 Külitse järve tee km 0,32-0,33	13 m2	L2
3	Pos. 3	3835950	94901:005:0307; 22194 Külitse järve tee transpordimaa	22194 Külitse järve tee km 0,42-0,43	9 m2	L3
4	Pos. 4	3835950	94901:005:0307; 22194 Külitse järve tee transpordimaa	22194 Külitse järve tee 0,58-0,79	394,5 m2	L4-L5
5	Pos. 5	3835950	94901:005:0307; 22194 Külitse järve tee transpordimaa	22194 Külitse järve tee 0,89-0,92	55 m2	L5
6	Pos. 6	3835950	94901:005:0307; 22194 Külitse järve tee transpordimaa	22194 Külitse järve tee 0,93-1,57	957m2	L6-L9
7	Pos. 7	3835950	94901:005:0307; 22194 Külitse järve tee transpordimaa	22194 Külitse järve tee 1,59-1,92	366,5 m2	L9-L10
					Kokku: 2284 m2	

Koordinaadid L-Est 97 süsteemis.

Kõrgused EH2000 süsteemis.

Alusplaanina on kasutatud OÜ WeW poolt koostatud geodeetilist alusplaani, töö nr GEO-045-22, kuupäev 21.11.2022

ISIKLIKU KASUTUSÕIGUSE SEADMISE PLAAN			
Tee nr 22194 Külitse järve tee km 1,59-1,92			
<b>EST Networks OÜ</b> Litsents TEL001384. reg nr 11826631 Silmapiiri tn 2, 61714 Ülenurme alevik, Kambja vald, Tartumaa tel:+372 5110695	Objekt	Tartu maakond, Kambja vald, Külitse alevik	
	Nimetus	22194 Külitse Järve tee välisvalgustuse projekt	
Kontrollis	Andri Lember	TÖÖ NR.	05-23
Projekt.	Janno Kivimaa	STADIUM	MÖÖTKAVA
		TP	1: 500
		JOONIS	KUUPÄEV
		L-10	08.2023
Asendiplaan			