

Isikliku kasutusõiguse ala plaan

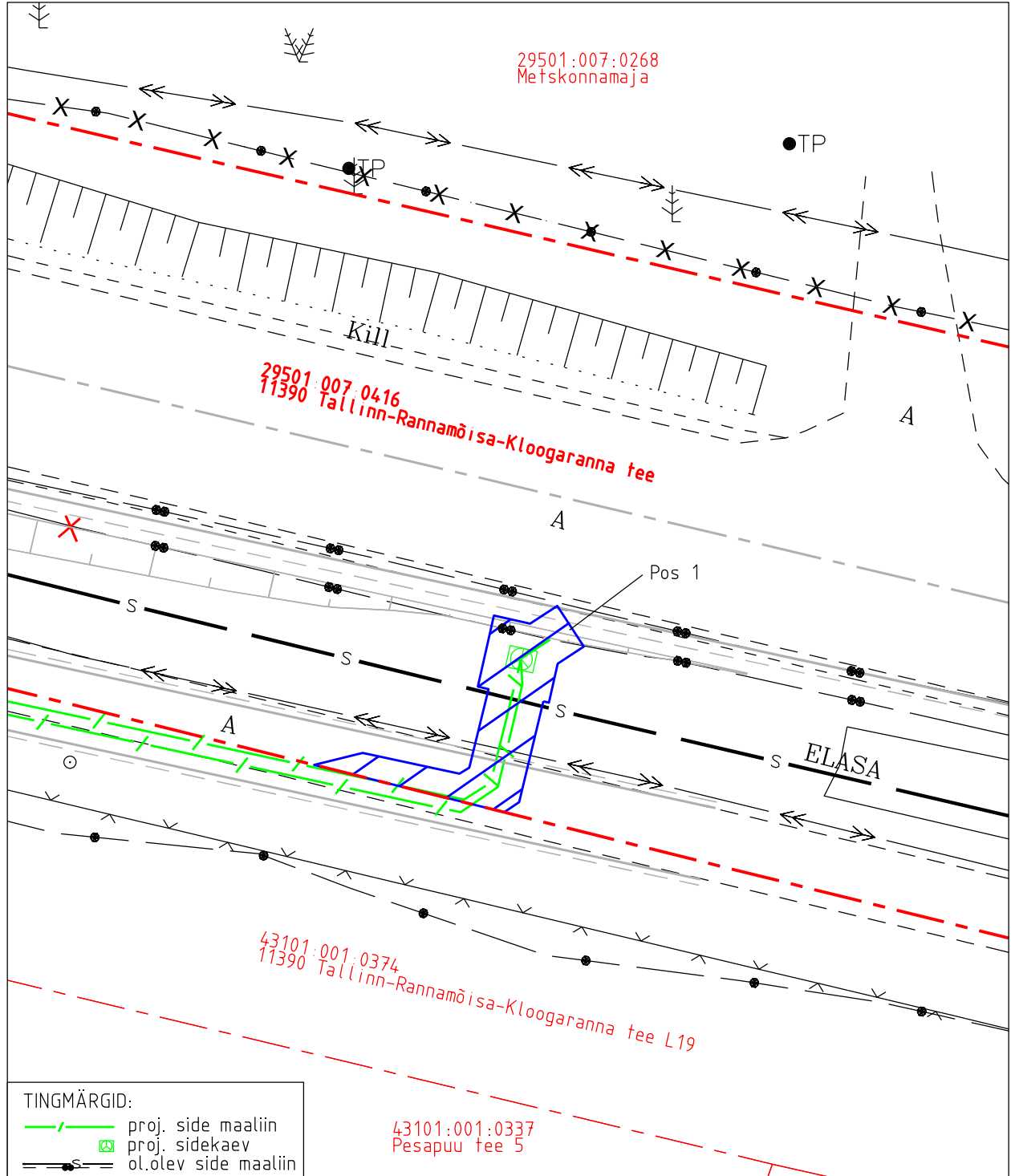
Kinnistu nimi: 11390 Tallinn-Rannamõisa-Kloogaranna tee

Katastritunnus: 29501:007:0416

Asukoht: Laulasmaa küla, Lääne-Harju vald, Harju maakond

Insenerimaailm OÜ töö nr 220801

Riigitee 11390 Tallinn-Rannamõisa-Kloogaranna ja Pargimetsa tee ristumiskoha ehitusprojekt



TINGMÄRGID:  
 —/— proj. side maaliin  
 □ proj. sidekaev  
 —S— ol.olev side maaliin

IKÕ ala pos nr	Registriosa nr, KV kood	Katastriüksuse tunnus, nimi ja sihtotstarve	Asukoht riigitee suhtes	Ala pindala (m <sup>2</sup> )
1	10251550, KV11274	29501:007:0416; 11390 Tallinn-Rannamõisa-Kloogaranna tee transpordimaa	11390 Tallinn-Rannamõisa-Kloogaranna teel kulgemine 27,280-27,290 km'l	27

- Isikliku kasutusõiguse ala pindala kokku ligikaudu 83 m<sup>2</sup>
- Koormatava katastriüksuse piir
- Katastriüksuste piirid

Plaan 1-1  
 M 1:250

Koostaja:  
 OÜ Kirjanurk

Isikliku kasutusõiguse ala plaan

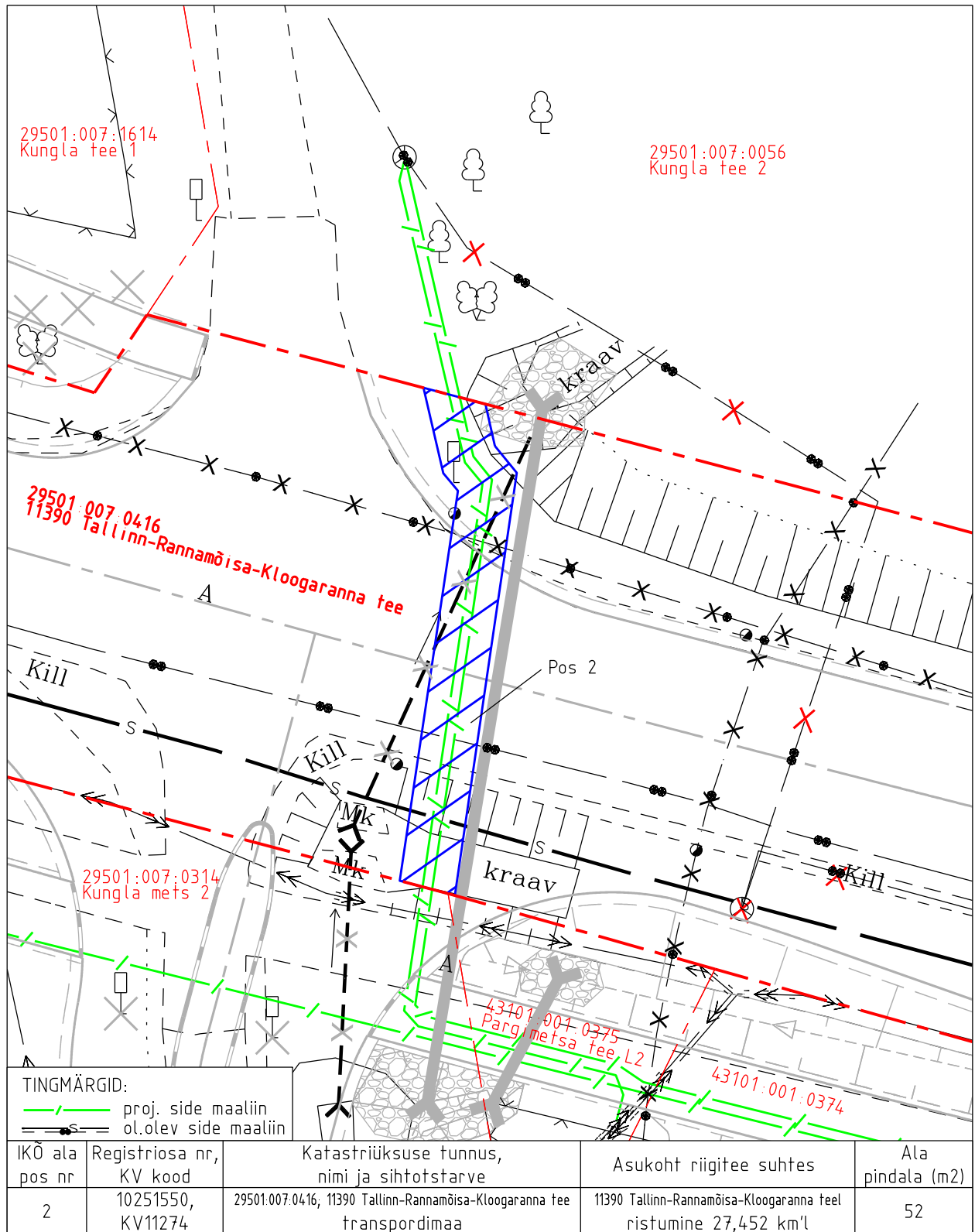
Kinnistu nimi: 11390 Tallinn-Rannamõisa-Kloogaranna tee

Katastritunnus: 29501:007:0416

Asukoht: Laulasmaa küla, Lääne-Harju vald, Harju maakond

Insenerimaailm OÜ töö nr 220801

Riigitee 11390 Tallinn-Rannamõisa-Kloogaranna ja Pargimetsa tee ristumiskoha ehitusprojekt



TINGMÄRGID:  
 proj. side maaliin  
 ol.olev side maaliin

Isikliku kasutusõiguse ala pindala kokku ligikaudu 83 m<sup>2</sup>

Koormatava katastriüksuse piir

Katastriüksuste piirid

Plaan 1-2

M 1:250

Koostaja:

OÜ Kirjanurk

Isikliku kasutusõiguse ala plaan

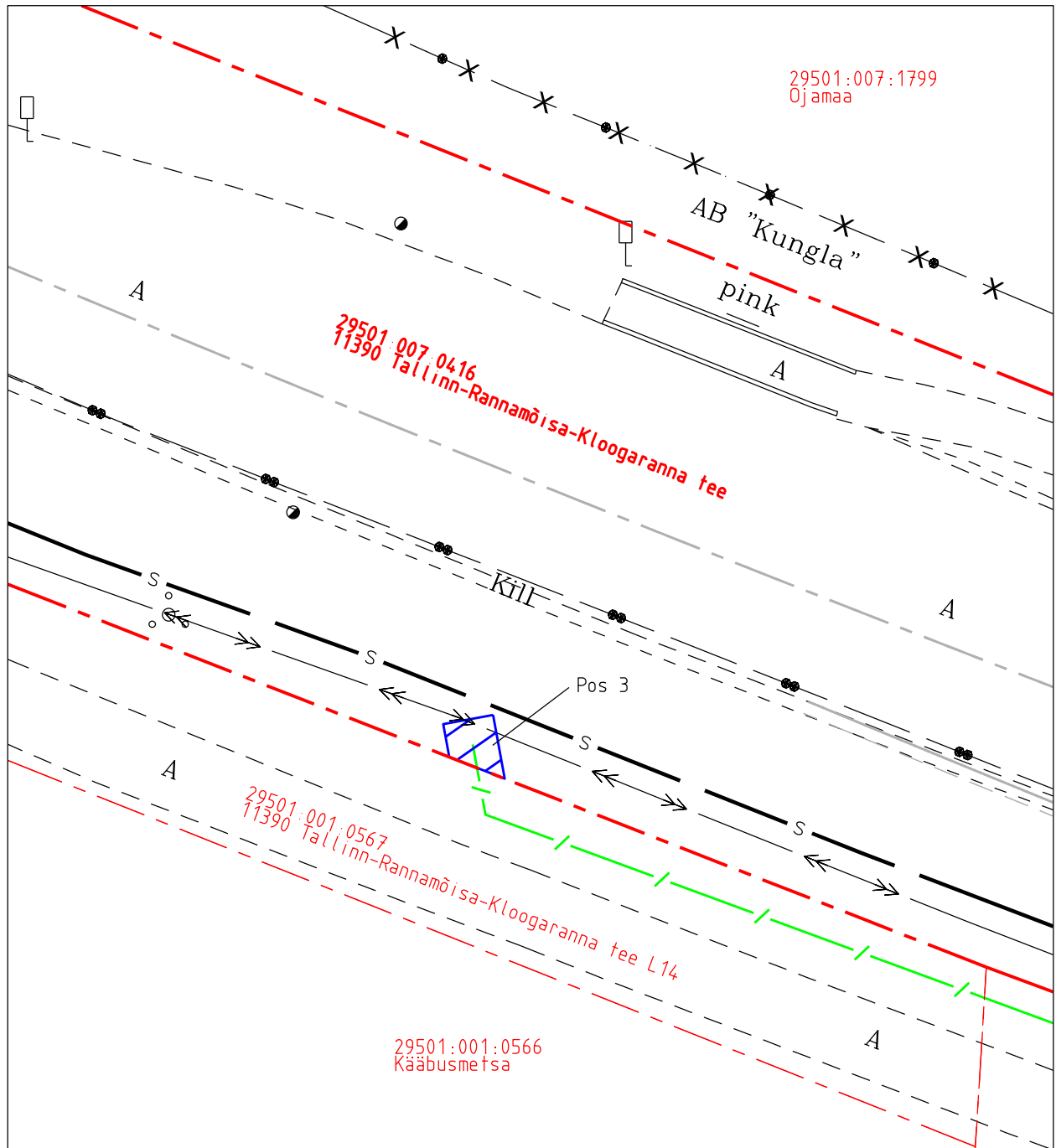
Kinnistu nimi: 11390 Tallinn-Rannamõisa-Kloogaranna tee

Katastritunnus: 29501:007:0416

Asukoht: Laulasmaa küla, Lääne-Harju vald, Harju maakond

Insenerimaailm OÜ töö nr 220801

Riigitee 11390 Tallinn-Rannamõisa-Kloogaranna ja Pargimetsa tee ristumiskoha ehitusprojekt



TINGMÄRGID:  
 — / — proj. side maaliin  
 — — — — ol.olev side maaliin

IKÕ ala pos nr	Registriosia nr, KV kood	Katastriüksuse tunnus, nimi ja sihtotstarve	Asukoht riigitee suhtes	Ala pindala (m <sup>2</sup> )
3	10251550, KV11274	29501:007:0416; 11390 Tallinn-Rannamõisa-Kloogaranna tee transpordimaa	11390 Tallinn-Rannamõisa-Kloogaranna teel kulgemine 27,642 km/l	4

- Isikliku kasutusõiguse ala pindala kokku ligikaudu 83 m<sup>2</sup>
- Koormatava katastriüksuse piir
- Katastriüksuste piirid

Plaan 1-3  
 M 1:250

Koostaja:  
 OÜ Kirjanurk