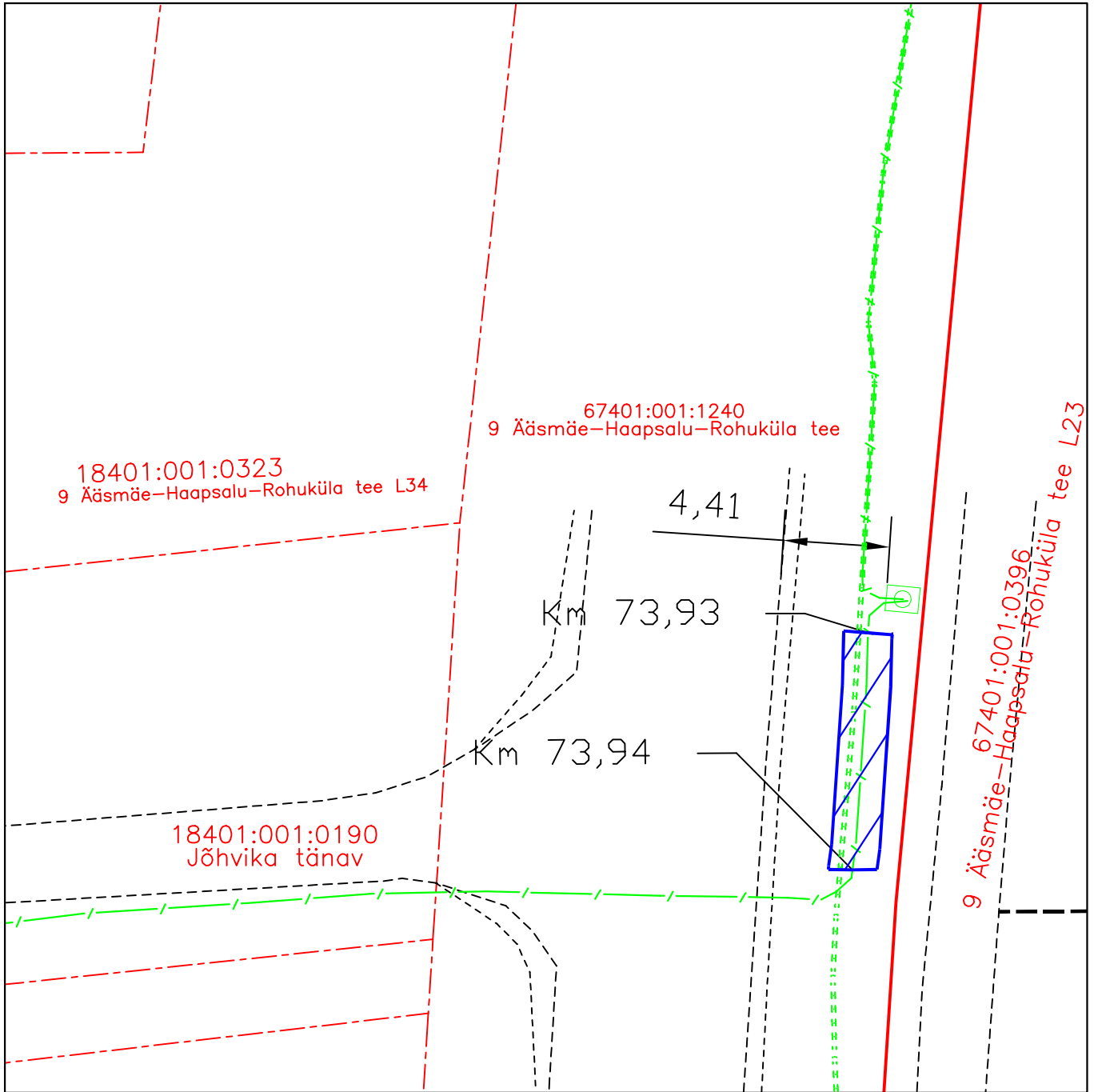


Isikliku kasutusõigusega seadmise ala plaan  
 Lääne maakond, Haapsalu linn, Kiltsi küla  
 9 Ääsmäe-Haapsalu-Rohuküla tee  
 katastritunnus 67401:001:1240  
 Teemaal kulgemine km 73,93-73,94



Jrk nr	IKÕ ala Pos nr (plaanil) nr	Kinnistu registriosa number	Katastriüksuse tunnus, nimi ja sihtotstarve;	Asukoht riigitee (nr ja nimi) suhtes (lõigu algus ja lõpp km);	Ala pindala ruutmeetrites m <sup>2</sup>	PARI ID
1.	Pos 1	14934650	67401:001:1240 9 Ääsmäe-Haapsalu-Rohuküla tee Transpordimaa	9 Ääsmäe-Haapsalu-Rohuküla tee km 73,93-73,94	20 m <sup>2</sup>	15255

Möötkava: M 1:500  
 Koostaja: Kristjan Toro  
 Projekti nr: PF14362

- Lepingu objektiks oleva katastriüksuse piir
- - - - - Katastriüksuste piirid
- - - - - Olemasolev sidemaatross (Telia Eesti AS)
- / / / / / Projekteeritav sidemaatross (Telia Eesti AS)
- Ehitatud sidekaev (Telia Eesti AS)
- Isikliku kasutusõiguse ala (20 m<sup>2</sup>)