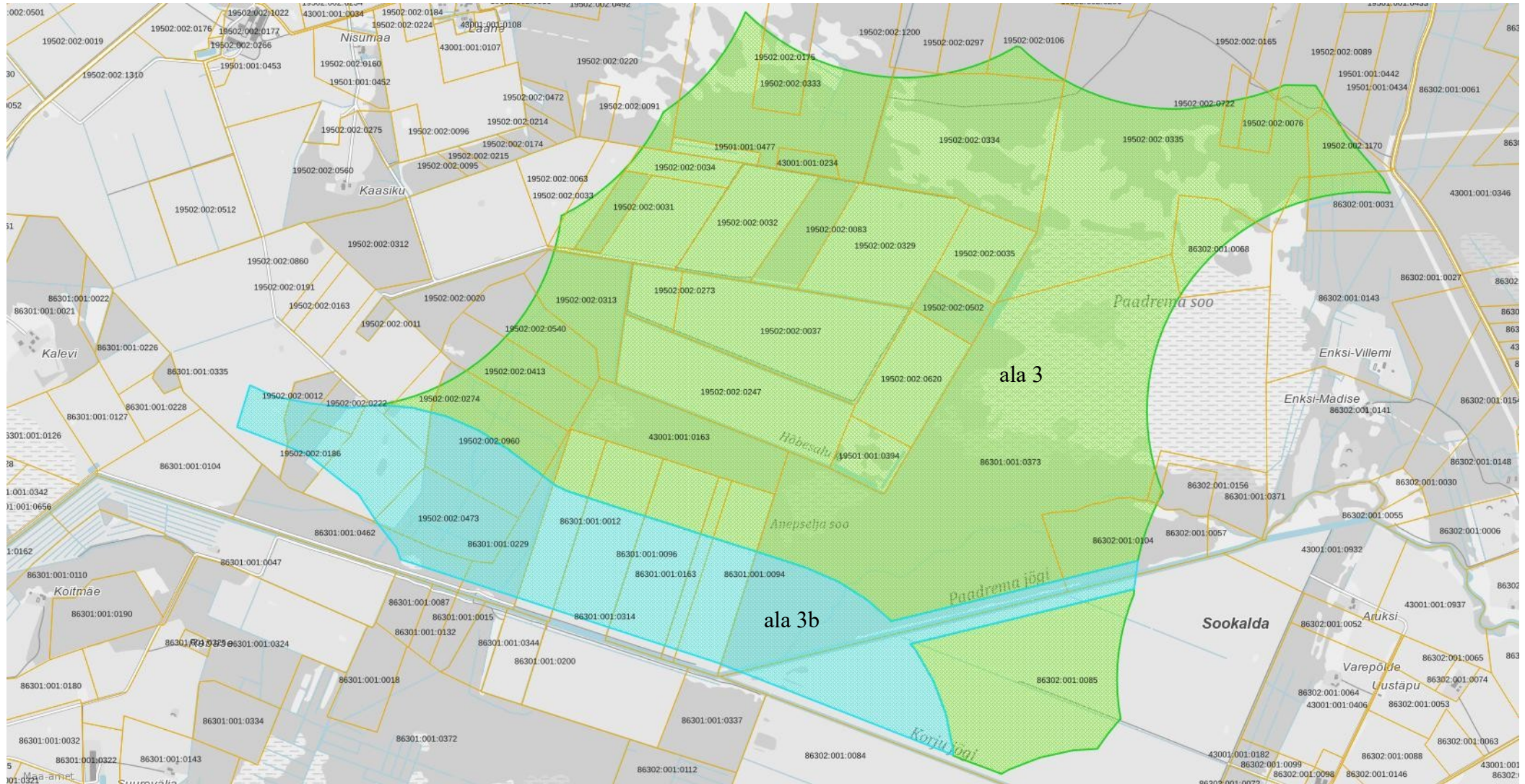


Läänranna Vallavolikogu 2024 otsus nr ... „Läänranna valla tuuleparkide eriplaneeringu asukoha eelvaliku ja keskkonnamõju strateegilise hindamise esimese etapi aruande vastuvõtmine ala nr 3b osas” LISA 3

1. Läänranna Vallavolikogu 14.05.2020 otsusega nr 197 algatatud tuuleparkide eriplaneering. Asukoha eelvaliku ala 3b asendiskeem



X-GIS, Maa-amet: Halltoonides kaart (<https://xgis.maaamet.ee/xgis2/page/app/maainfo>)

tuuleparkide arendusala 3b

tuuleparkide arendusala 3 (Läänranna Vallavolikogu 04.05.2023 otsusega nr 106 kinnitatud eriplaneeringu eelvaliku ala)

2. Lääneranna Vallavolikogu 14.05.2020 otsusega nr 197 algatatud tuuleparkide eriplaneering. Asukoha eelvaliku alal 3b asuvad katastriüksused

Asukoht	Katastritunnus	Lähiaadress
Vatla küla	19502:002:0860	Lepe
Vatla küla	19502:002:0012	Kantsi
Vatla küla	19502:002:0222	Liivandi
Vatla küla	19502:002:0186	Nõmme
Vatla küla	19502:002:0274	Vatlapõllu
Vatla küla	19502:002:0960	Puraviku
Vatla küla	19502:002:0473	Piiri
Paatsalu küla	86301:001:0462	Purika
Paatsalu küla	86301:001:0229	Metsatirbi
Paatsalu küla	86301:001:0012	Põldaru
Paatsalu küla	86301:001:0314	Piruka
Paatsalu küla	86301:001:0096	Paju
Paatsalu küla	86301:001:0163	Saare
Paatsalu küla	86301:001:0094	Kase
Sookalda küla	86301:001:0373	Varbla metskond 187
Sookalda küla	86302:001:0085	Paadremaa soo
Sookalda küla	86302:001:0104	Aruksimetsa