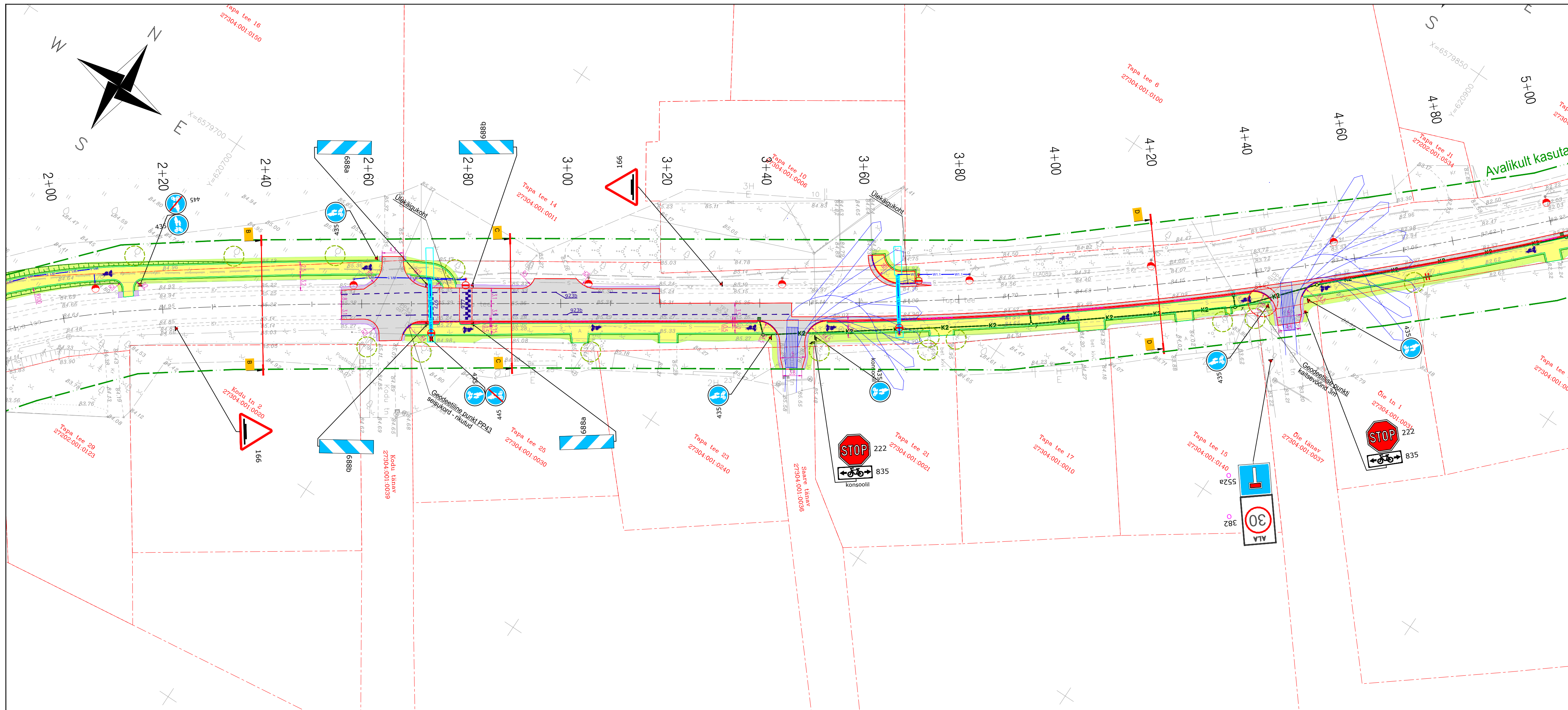


- ### LEPPEMÄRGID:
- Krundipiir
 - Projekteeritud asfaldi serv
 - Projekteeritud sõidutee betoon äärekivi
 - Projekteeritud peenra serv
 - Projekteeritud madaldatud äärekivi kõrgusega 0 cm
 - Projekteeritud madaldatud äärekivi kõrgusega 3 cm
 - Projekteeritud graniitäärekivi
 - Projekteeritud konsool, projekteeritud/olemasolev liiklusmärk
 - Projekteeritud teekattemärgistus
 - Likvideeritav objekt
 - Projekteeritud sadeveetorustik
 - Projekteeritud drenaažitoru
 - Olemasolev valgusti
 - Projekteeritud metalltorumast ülekäiguraja valgustiga
 - Projekteeritud uus metalltorumast koos konsooli ja valgustiga
 - Projekteeritud uus valgusti olemasolevale metallmastile ja konsoolile
 - Projekteeritud pinnasesse paigaldatav tänavavalgustuse maakaabel AXPK 4G25, 75mm PVC450/750N kaitsetorus
 - Projekteeritud kinnisel meetodil paigaldatav tänavavalgustuse maakaabel kaitsetorus 1250N/D75

- ### KATTED
- Projekteeritud jalgteed asfaltkate
 - Projekteeritud sõidutee asfaltkate
 - Projekteeritud künnis
 - Projekteeritud teepeenar
 - Projekteeritud murukülv kasvupinnasel
 - Projekteeritud gabioonidest tugimüür
 - Projekteeritud klompkivikate
 - Projekteeritud munakivi laotis

MÄRKUSED:
 Geodeetiline alusplaan on koostatud Tinter-Projekt OÜ poolt 2023. a augustis (töö nr 24-23-GEO Lääne-Virumaa, Kadrina vald, Kadrina alevik, Tapa tee künnitee). Koordinaadid L-Est 97 aasta süsteemis. Kõrgused EH2000 süsteemis. Vastutav spetsialist: E.Kiiver. Katastripiirid saadud Maa-ametist seisuga 27.07.2023

Tinter-Projekt OÜ		Töö nimetus: Riigimaante nr 17151 Põima-Kadrina äärsel jalgteel projekt		
Turu tn 34 51004, Tartu Tel. 7 475 333 info@tinterprojekt.ee		Töö Tellija: Kadrina Vallavalitsus		
Amet:	Nimi: Indrek Lensment	Allokirj: Asendiplaan		Joonise nimetus:
Projekti juht:	Jalmar Mägi			
Projekteerija:		Kaupäev:	Joonise number:	Stadium:
		16.04.2024	1-1	PP
		Mastikava:	Töö nr:	
		1:500	42-23-TP	

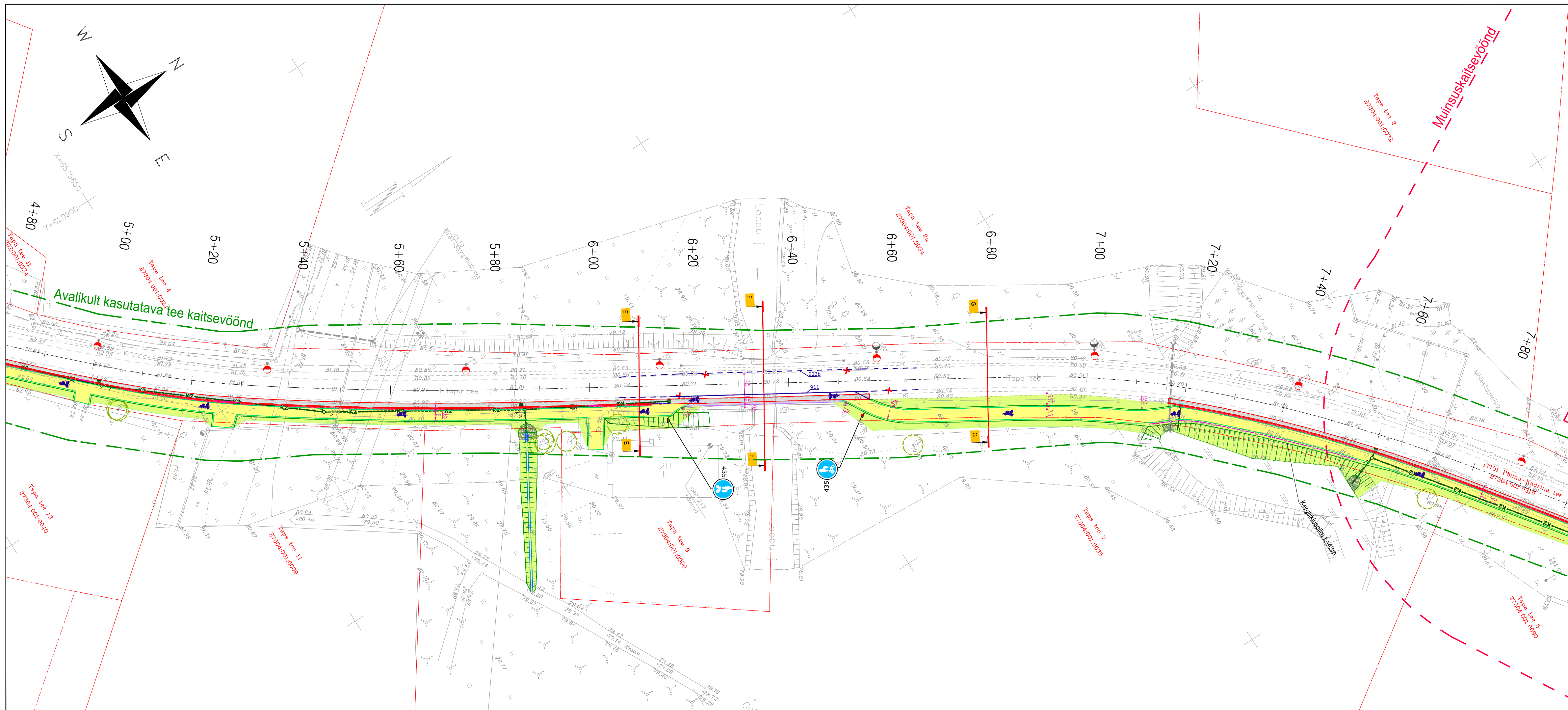


- ### LEPPEMÄRGID:
- Krundipiir
 - Projekteeritud asfaldi serv
 - Projekteeritud sõidutee betoon äärekivi
 - Projekteeritud peenra serv
 - Projekteeritud madaldatud äärekivi kõrgusega 0 cm
 - Projekteeritud madaldatud äärekivi kõrgusega 3 cm
 - Projekteeritud graniitäärekivi
 - Projekteeritud konsool, projekteeritud/olemasolev liiklusmärk
 - Projekteeritud teekattemärgistus
 - Likvideeritav objekt
 - Projekteeritud sadeveetorustik
 - Projekteeritud drenaažitoru
 - Olemasolev valgusti
 - Projekteeritud metalltorumast ülekäiguraja valgustiga
 - Projekteeritud uus metalltorumast koos konsooli ja valgustiga
 - Projekteeritud uus valgusti olemasolevale metallmastile ja konsoolile
 - Projekteeritud pinnasesse paigaldatav tänavavalgustuse maa-kaabel AXPK 4G25, 75mm PVC450/750N kaitsetorus
 - Projekteeritud kinnisel meetodil paigaldatav tänavavalgustuse maa-kaabel kaitsetorus 1250N/D75

- ### KATTED
- Projekteeritud jalgteed asfaltkate
 - Projekteeritud sõidutee asfaltkate
 - Projekteeritud künnis
 - Projekteeritud teepeenar
 - Projekteeritud murukülv kasvupinnasel
 - Projekteeritud gabioonidest tugimüür
 - Projekteeritud klompkivikate
 - Projekteeritud munakivi laotis

MÄRKUSED:
 Geodeetiline alusplaan on koostatud Tinter-Projekt OÜ poolt 2023. a augustis (töö nr 24-23-GEO Lääne-Virumaa, Kadrina vald, Kadrina alevik, Tapa tee künnitee). Koordinaadid L-Est 97 aasta süsteemis. Kõrgused EH2000 süsteemis. Vastutav spetsialist: E.Kiiver. Katastripiirid saadud Maa-ametist seisuga 27.07.2023

Tinter-Projekt OÜ		Riigimaante nr 17151 Põima-Kadrina äärsel jalgteel projekt			
Turu tn 34 51004, Tartu		Tel. 7 475 333 info@tinterprojekt.ee			
Amet:		Nimi:		Allkiri:	
Projekti juht		Indrek Lensment			
Projekteerija		Jalmar Mägi			
Kupäev:		Joonise number:		Staadium:	
16.04.2024		1-2		PP	
Mastikava:		Töö nr:			
1:500		42-23-TP			



LEPPEMÄRGID:

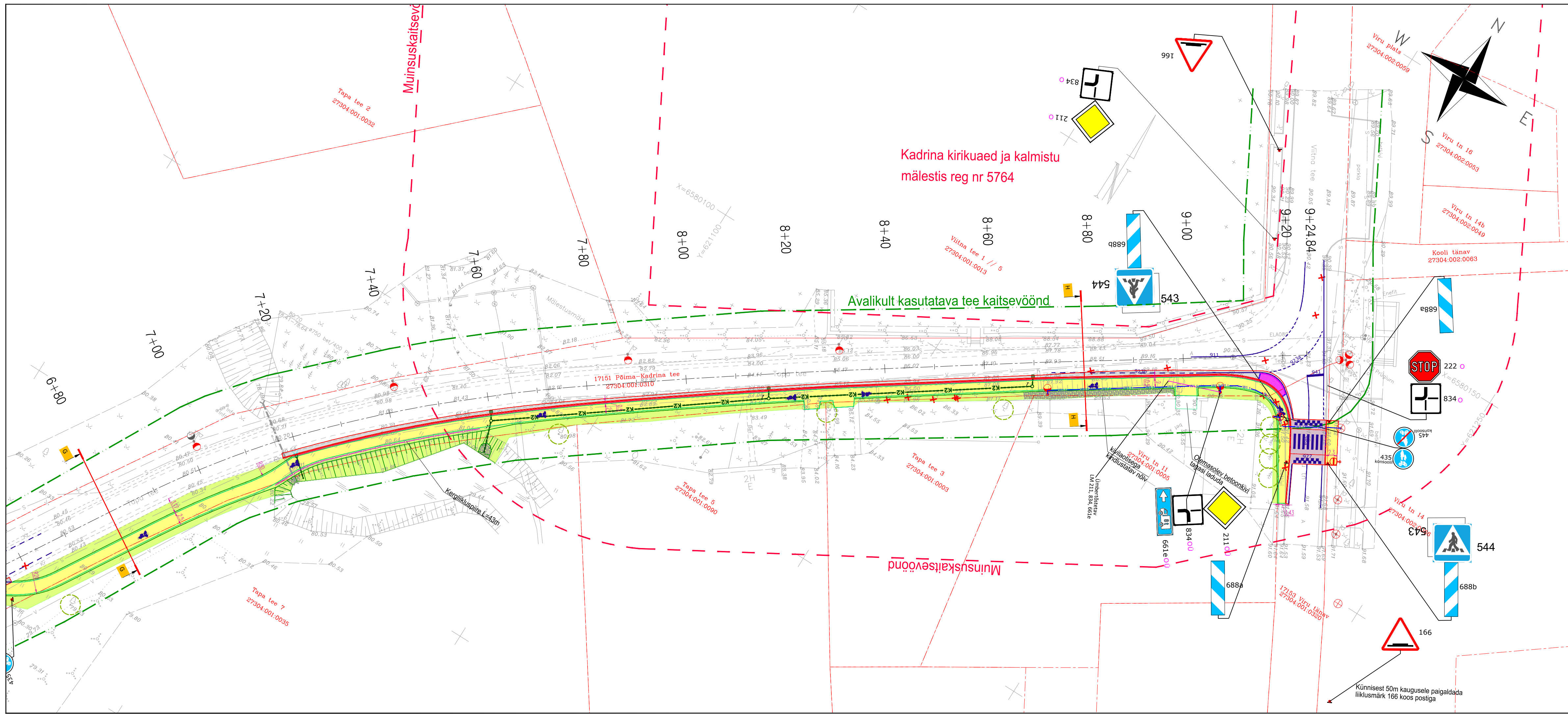
- Krundipiir
- Projekteeritud asfaldi serv
- Projekteeritud sõidutee betoon äärekivi
- Projekteeritud peenra serv
- Projekteeritud madaldatud äärekivi kõrgusega 0 cm
- Projekteeritud madaldatud äärekivi kõrgusega 3 cm
- Projekteeritud graniitäärekivi
- Projekteeritud konsool, projekteeritud/olemasolev liiklusmärk
- Projekteeritud teekattemärgistus
- Likvideeritav objekt
- Projekteeritud sadeveetorustik
- Projekteeritud drenaažitoru
- Olemasolev valgusti
- Projekteeritud metalltorumast ülekäiguraja valgustiga
- Projekteeritud uus metalltorumast koos konsooli ja valgustiga
- Projekteeritud uus valgusti olemasolevale metallmastile ja konsoolile
- Projekteeritud pinnasesse paigaldatav tänavavalgustuse maakaabel AXPK 4G25, 75mm PVC450/750N kaitsetorus
- Projekteeritud kinnisel meetodil paigaldatav tänavavalgustuse maakaabel kaitsetorus 1250N/D75

KATTED

- Projekteeritud jalgteed asfaltkate
- Projekteeritud sõidutee asfaltkate
- Projekteeritud künnis
- Projekteeritud teepeenar
- Projekteeritud murukülv kasvupinnasel
- Projekteeritud gabioonidest tugimüür
- Projekteeritud klompkivikate
- Projekteeritud munakivi laotis

MÄRKUSED:
 Geodeetiline alusplaan on koostatud Tinter-Projekt OÜ poolt 2023. a augustis (töö nr 24-23-GEO Lääne-Virumaa, Kadrina vald, Kadrina alevik, Tapa tee künne). Koordinaadid L-Est 97 aasta süsteemis.
 Kõrgused EH2000 süsteemis. Vastutav spetsialist: E.Kiiver.
 Katastripiirid saadud Maa-ametist seisuga 27.07.2023

Tinter-Projekt OÜ		Riigimaante nr 17151 Põima-Kadrina äärsel jalgteel projekt							
Turu tn 34 51004, Tartu Tel. 7 475 333 info@tinterprojekt.ee		Kadrina Vallavalitsus							
Amet:	Nimi:	Allkiri:	Asendiplaan						
Projekti juht	Indrek Lensment								
Projekteerija	Jalmar Mägi								
Kauplemis	16.04.2024	Arvoni number:	1-3	Stadium:	PP	Mastikava:	1:500	Töö nr:	42-23-TP



- ### LEPPEMÄRGID:
- Krundipiir
 - Projekteeritud asfaldi serv
 - Projekteeritud sõidutee betoon äärekivi
 - Projekteeritud peenra serv
 - Projekteeritud madaldatud äärekivi kõrgusega 0 cm
 - Projekteeritud madaldatud äärekivi kõrgusega 3 cm
 - Projekteeritud graniitäärekivi
 - Projekteeritud konsool, projekteeritud/olemasolev liiklusmärk
 - Projekteeritud teekattemärgistus
 - Likvideeritav objekt
 - Projekteeritud sadeveetorstik
 - Projekteeritud drenaažitoru
 - Olemasolev valgusti
 - Projekteeritud metalltorumast ülekäiguraja valgustiga
 - Projekteeritud uus metalltorumast koos konsooli ja valgustiga
 - Projekteeritud uus valgusti olemasolevale metallmastile ja konsoolile
 - Projekteeritud pinnasesse paigaldatav tänavavalgustuse maakaabel AXPK 4G25, 75mm PVC450/750N kaitsetorus
 - Projekteeritud kinnisel meetodil paigaldatav tänavavalgustuse maakaabel kaitsetorus 1250N/D75

- ### KATTED
- Projekteeritud jalgteed asfaltkate
 - Projekteeritud sõidutee asfaltkate
 - Projekteeritud künnis
 - Projekteeritud teepeenar
 - Projekteeritud murukülv kasvupinnasel
 - Projekteeritud gabioonidest tugimüür
 - Projekteeritud klompkivikate
 - Projekteeritud munakivi laotis

MÄRKUSED:
 Geodeetiline alusplaan on koostatud Tinter-Projekt OÜ poolt 2023. a augustis (töö nr 24-23-GEO Lääne-Virumaa, Kadrina vald, Kadrina alevik, Tapa tee künnele). Koordinaadid L-Est 97 aasta süsteemis. Kõrgused EH2000 süsteemis. Vastutav spetsialist: E.Kiiver. Katastripiirid saadud Maa-ametist seisuga 27.07.2023

Tinter-Projekt OÜ		Riigimaante nr 17151 Põima-Kadrina äärsel jalgteel projekt		
Turu tn 34 51004, Tartu Tel. 7 475 333 info@tinterprojekt.ee		Kadrina Vallavalitsus		
Amet:	Nimi:	Alkiri:	Joonise nimetus:	
Projekti juht	Indrek Lensment		Asendiplaan	
Projekteerija	Jalmar Mägi		Kauplev:	Joonise number:
			16.04.2024	1-4
			Staadium:	Mastikava:
			PP	1:500
			Töö nr:	
			42-23-TP	