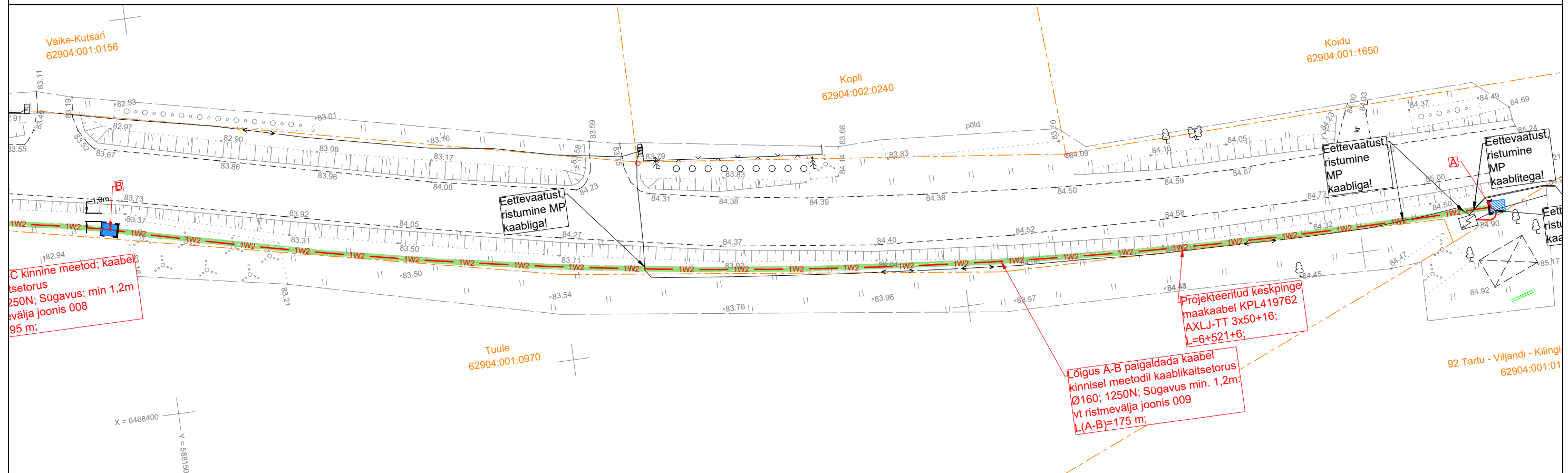
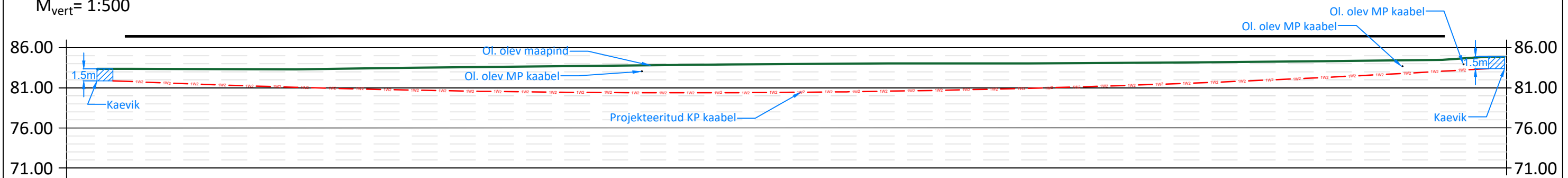


# Keskpinge maakaabli läbindamine kinnisel meetodil

## 24152 Päri-Alustre-Lõmsi tee

62901:002:0046  
24152 Päri-Alustre-Lõmsi tee

$M_{hor} = 1:500$   
 $M_{vert} = 1:500$



### Märkused:

1. Paigaldatav toru peab olema tugevdatud plast- või terastoru
2. Suunamistäpsuse määrab ehitaja vastavalt töömasinale
3. Toru paigaldada allapoole jämedast materjalist teemullet
4. Enne kaevetööde algust taotleda tööde teostamise luba
5. Tehnovõrkude sügavused on orienteeruvad

Tellija:

Elektrilevi OÜ

Töö nimetus:

Raudna:(Viljandi). IP8383. Tööprojekt.

Joonise nimetus:

Ristmevälja joonis 009



Aadress:

Päevalille 2-2, Ülenurme, Tartumaa; 61714

MTR:

TEL002388

Reg. nr:

12688881

Telefon:

+372 553 4119

E-mail:

jaanus@stromtec.ee

Projekteerija: Tõnis Kuusk; 55689833

Kontrollis:

Jaanus Kaldoja

Kuupäev: 11.09.2025

Töö nr: 25-89

Joonise nr: 009

Mõõtkava: A3