

Puurimise stardikaevik

Ettevaatust.
Ristumine side trassiga.
Enne tööde alustamist määrata
trassi täpne asukoht ja sügavus.

Ristumine nr 19277 Paikuse-Tammuru tee km 6,53
Kinnine läbimine - puurimine 2x L=28m
Toru paigaldussügavus sõiduteest min 1,5m
ning toru otstes min 1,0m maapinnast.
(vt.lõige nr 1)

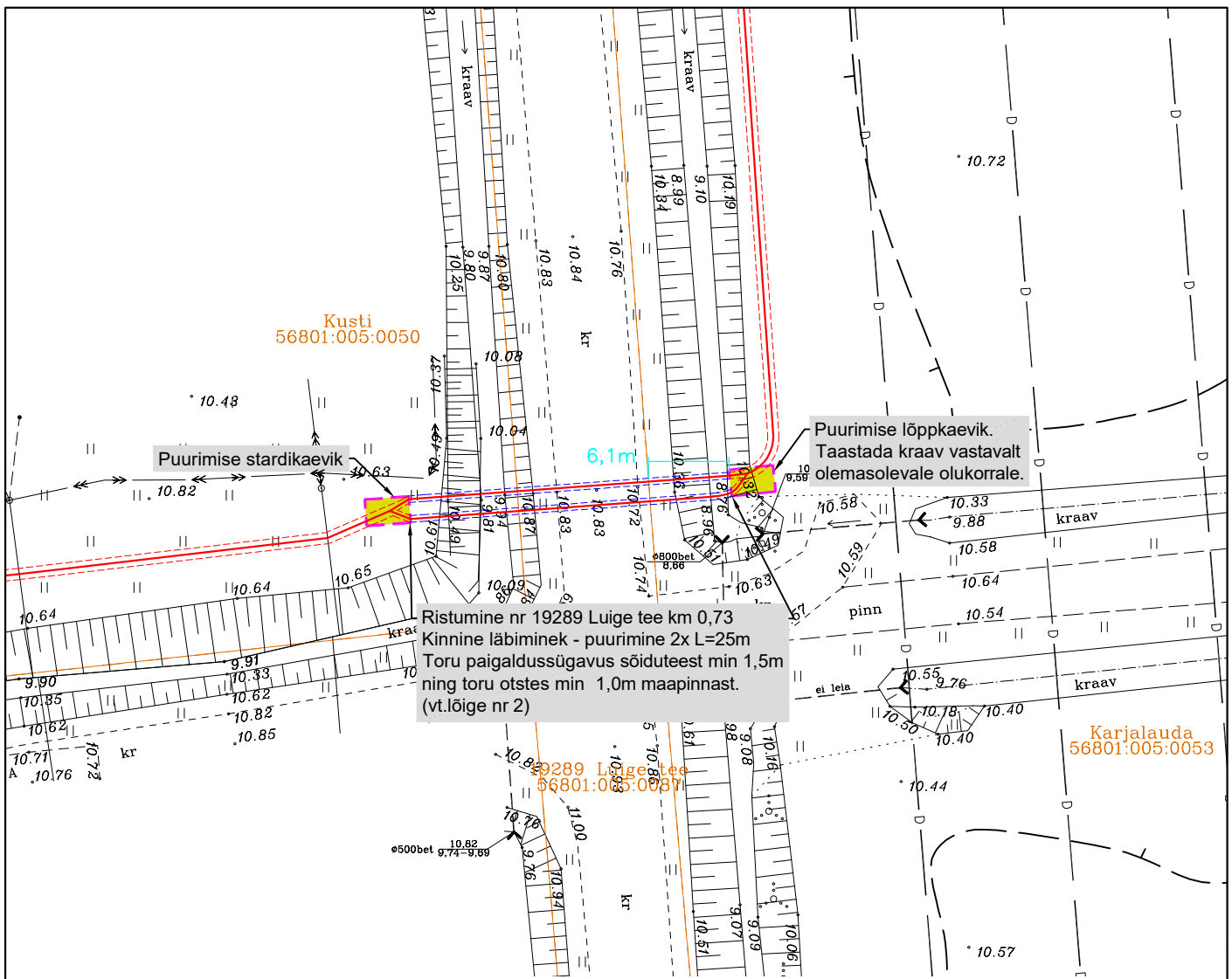
Puurimise lõppkaevik

19277 Paikuse-Tammuru tee
56801:005:0086

- Projekteeritav kaabelliin kaitsetorus
- Projekteeritav kaabelliin kaitsetorus "1250N" kinnine meetod
- Puurimiskaevik
- Drenaažikaev
- Olemasolev KP õhuliin
- Olemasolev sideõhuliin
- Olemasolev sidekanal
- Katastripiir
- KOV piirid
- Drenaaž

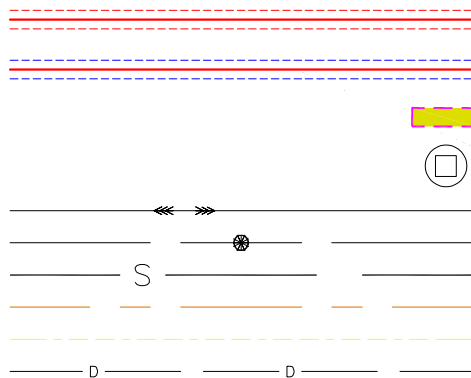
- MÄRKUSED:**
- Enne tööde alustamist tuleb tööde teostajal koostöös olemasolevate maa-aluste rajatiste valdajatega rajatiste asukoht ja sügavus täpsustada.
 - Kommunikatsioonitrasside kaitsevööndis teostada kaevetööd käsitsi. Mehhanismide kasutamine lubatud kokkuleppel trassi valdajaga.
 - Projekteeritud maatrassi paigaldamissügavus peab olema min. 0,7m maapinnast, ristumisel kõnni- ja sõiduteega min 1,0m maapinnast. Riigiteele projekteeritud sidetrassi paigaldus riigitee katte all min 1,5m maapinnast, riigitee maaüksusel min 1,0m maapinnast ja lähemal kui 1,0 m muldkeha nõlvale kaabli paigaldamise minimaalne sügavus on 1,2 meetrit ümbritsevast maapinnast.
 - Paigaldus- ja ehitustöödel juhendada k.o. projektist, kehtivatest normidest ja eeskirjadest ning asjaomaste organisatsioonide kooskõlastamisel esitatud nõuetest.
 - Väljakaevatud trassid (side- ja elektrikaablid, veetorud jne) kaitsta toruga või karbikuga, toetada, riputada vajumise ja vigastuste vältimiseks.
 - Peale ehitustööde taastada rikutud haljasmaa, teekatted ja kraavid.

Projekt:	Kabli päikesepargi kaabli trassi servituut Tammuru küla, Pärnu linn, Pärnu maakond		Tellij:	Energy Estonia OÜ	
Joonis:	Asendiplaan		Töö nr:	281123	
 <small>AS Connecto Eesti Registrikood: 10722319 Tuisu tn 19, 11314 Tallinn tel. 606 3100 info@connecto.ee www.connecto.ee</small>	Projekteeris	Timmo Tampõld	Joonise nr:	EL-4-01	
	Kontrollis	Sergei Dolgušev	Möötkava:	1:250	Leht
			Stadium:	Eelprojekt	1 2



Ristumine nr 19289 Luige tee km 0,73
Kinnine läbimine - puurimine 2x L=25m
Toru paigaldussügavus sõiduteest min 1,5m
ning toru otstes min 1,0m maapinnast.
(vt. lõige nr 2)


TINGMÄRGID:



- Projekteeritav kaabelliin kaitsetorus
- Projekteeritav kaabelliin kaitsetorus
- "1250N" kinnine meetod
- Puurimiskaevik
- Drenaažikaev
- Olemasolev KP õhuliin
- Olemasolev sideõhuliin
- Olemasolev sidekanal
- Katastripiir
- KOV piirid
- Drenaaž

MÄRKUSED:

1. Enne tööde alustamist tuleb tööde teostajal koostöös olemasolevate maa-aluste rajatiste valdajatega rajatiste asukoht ja sügavus täpsustada.
2. Kommunikatsioonitrasside kaitsevööndis teostada kaevetööd käsitsi. Mehhanismide kasutamine lubatud kokkuleppel trassi valdajaga.
3. Projekteeritud maatrassi paigaldamissügavus peab olema min. 0,7m maapinnast, ristumisel kõnni- ja sõiduteega min 1,0m maapinnast. Riigiteele projekteeritud sidetrassi paigaldus riigitee katte all min 1,5m maapinnast, riigitee maaüksusel min 1,0m maapinnast ja lähemal kui 1,0 m muldkeha nõlvale kaabli paigaldamise minimaalne sügavus on 1,2 meetrit ümbritsevast maapinnast.
4. Paigaldus- ja ehitustöödel juhendada k.o. projektist, kehtivatest normidest ja eeskirjadest ning asjaomaste organisatsioonide kooskõlastamisel esitatud nõuetest.
5. Väljakaevatud trassid (side- ja elekrikaablid, veetorud jne) kaitsta toruga või karbikuga, toetada, riputada vajumise ja vigastuste vältimiseks.
6. Peale ehitustööde taastada rikutud haljasmaa, teekatted ja kraavid.

Projekt:	Kabli päikesepargi kaablitrassi servituut Tammuru küla, Pärnu linn, Pärnu maakond		Tellija:	Enery Estonia OÜ		
			Töö nr:	281123		
Joonis:	Asendiplaan		Joonise nr:	EL-4-01		
	Projekteeris	Timmo Tampöld	Möötkava:	1:500	Leht	Lehti
 AS Connecto Eesti Registrikood: 10722319 Tuisu tn 19, 11314 Tallinn tel. 606 3100 info@connecto.ee www.connecto.ee		Kontrollis	Sergei Dolgušev	Stadium:	Eelprojekt	2
					2	2