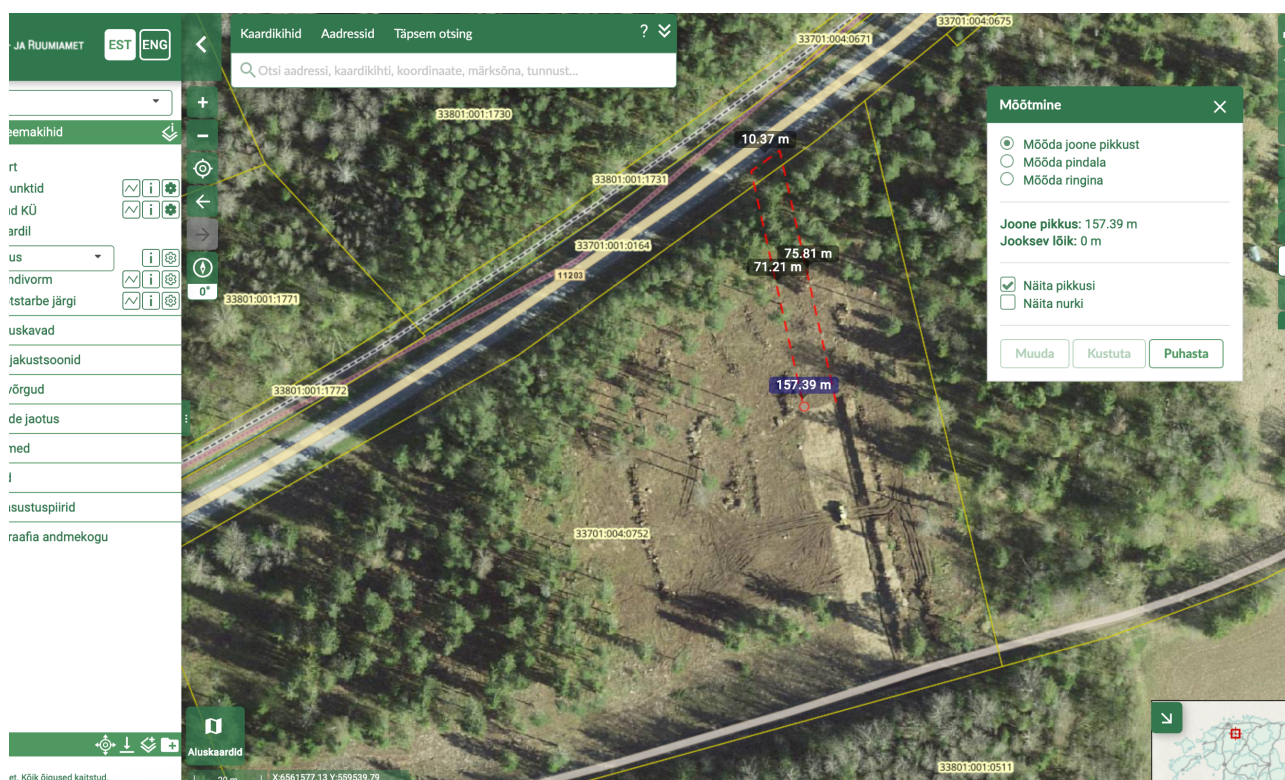


# Taotlus uue sissesõidutee rajamiseks riigimaanteelt kinnistule Sinilille, Kolu küla, Kose vald, Harjumaa

Lugupeetud Transpordiamet

Soovin esitada taotluse uue sissesõidutee rajamiseks riigimaanteelt kinnistule Sinilille (katastritunnus 33701:004:0752), Kolu küla, Kose vald, Harjumaa.



## 1. Olemasolev juurdepääs servituudi alusel ei vasta nõuetele

Praegu toimub ligipääs läbi Paju ja Kuke kinnistute, millele on seatud servituut ka Sinilille kinnistule kasuks. Tegelik tee seisukord on väga halb – kevadel ja sügisel on tee mudane ja auklik, suvel tugevalt deformeerunud. Ligi 140 meetri pikkusel lõigul Sinilille kinnistul on vana asfaltkate, mis on auklik ja osaliselt üles kerkinud. Selle üleskoorimine ja ladustamine tooks kaasa täiendava kulu võrreldavas suurusjärgus uue katte rajamisega.

Hinnanguliselt tuleks olemasoleva tee katmine (ca 360 m x 4,5 m = 1620 m<sup>2</sup>) maksma vähemalt 27 000 EUR (tuginedes sarnase töö maksumusele 7 500 EUR eest 450 m<sup>2</sup> puhul). Kuna teelõigule on seatud servituut kolmele kinnistule (Paju, Kuke, Sinilille), ei ole põhjendatud, et ainult Sinilille kinnistu omanik kataks need kulud.

## **2. Laiem kasutus ja piiratud koostöövõimalused**

Kuigi servituut on seatud vaid nimetatud kolmele kinnistule, kasutab seda teed igapäevaselt kogu ümbruskond. Meie ettepanekud teeparanduseks ja võsast puhastamiseks ei ole leidnud toetust teiste servituudiomanike poolt. Samuti on koostöövõimalus Männituka ja Sireli kinnistu omanikuga täielikult puudunud – nad on keeldunud tee kasutusõiguse andmisest ning takistanud igal võimalusel meie uue elamu rajamist. Lisaks on paigaldatud 5-tonnise massipiiranguga liiklusmärgid, mis raskendavad ehitustehnika ligipääsu.

## **3. Kiiruspiirang planeeritava sissesõidu piirkonnas**

Uue planeeritava väljasõidu piirkonnas kehtib hetkel 90 km/h piirkiirus, mis ei ole liiklusohutuse mõttes sobilik. Piirkonnas asub bussipeatus, ringtee ja teeristumine. Taotleme kiiruse alandamist selles lõigus.

Loodame mõistvale suhtumisele ja koostööle uue sissesõidutee rajamiseks.

## **Lugupidamisega**

Marestone Building OY

Esindaja: Mika Petri Vehmanen

E-post: mika@marestone.fi

Kuupäev: 08.05.2025