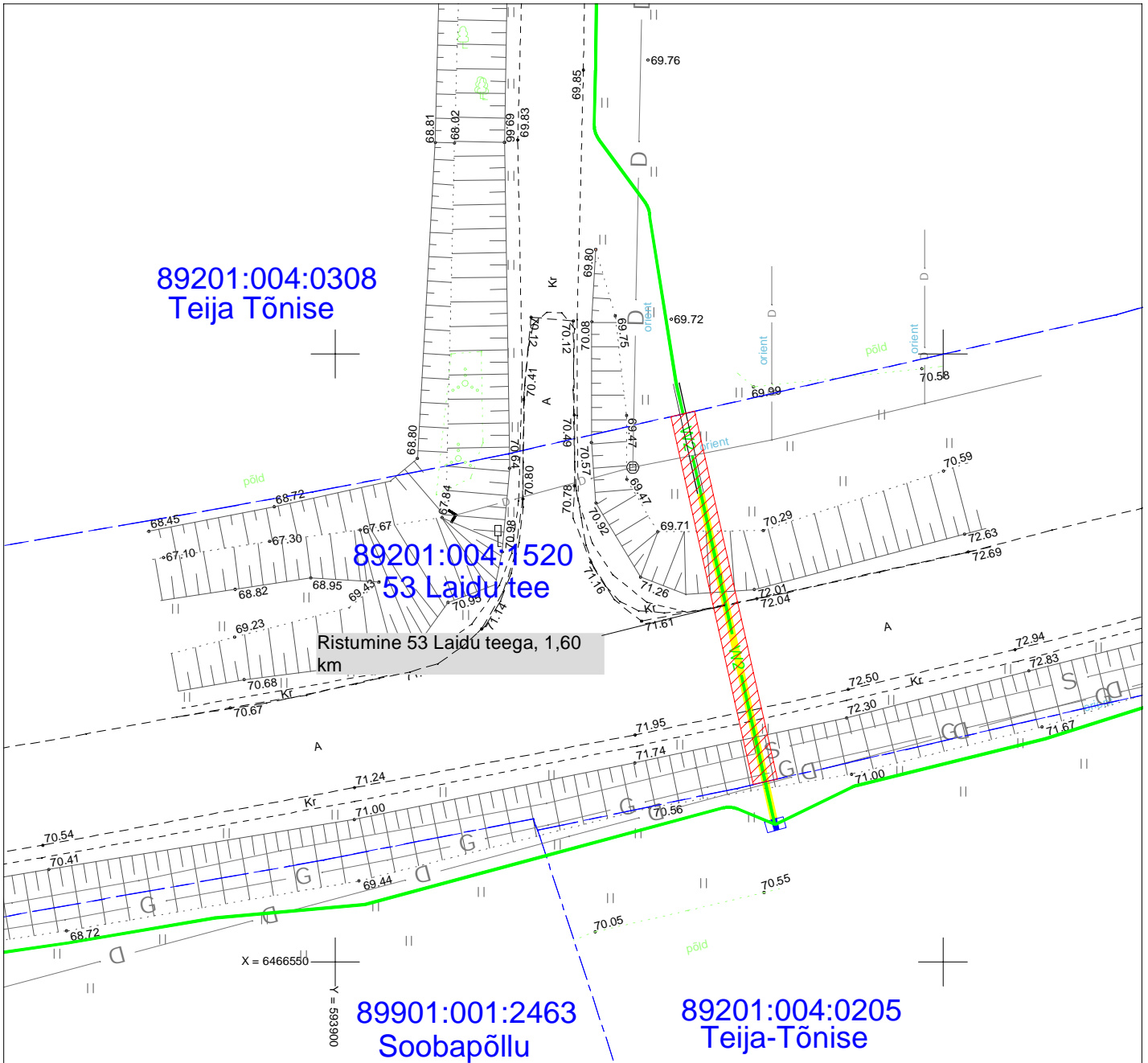





# Isikliku kasutusõiguse ala plaan

Viljandi maakond, Viljandi vald, Vardja küla, 53 Laidu tee kinnistu, reg. nr. 10207950, katastritunnus 89201:004:1520

M 1:500



Kasutusõiguse ala 62 m<sup>2</sup>  
 projekteeritava tehnovõrgu pikkus 31 m.  
 Koostas: Keio Altoja, 53426415  
 Taotluse esitaja: Taimi Tiisler  
 Töö nr: LR8822, Hapniku 1 võrgu  
 rekonstrueerimine III-etapp

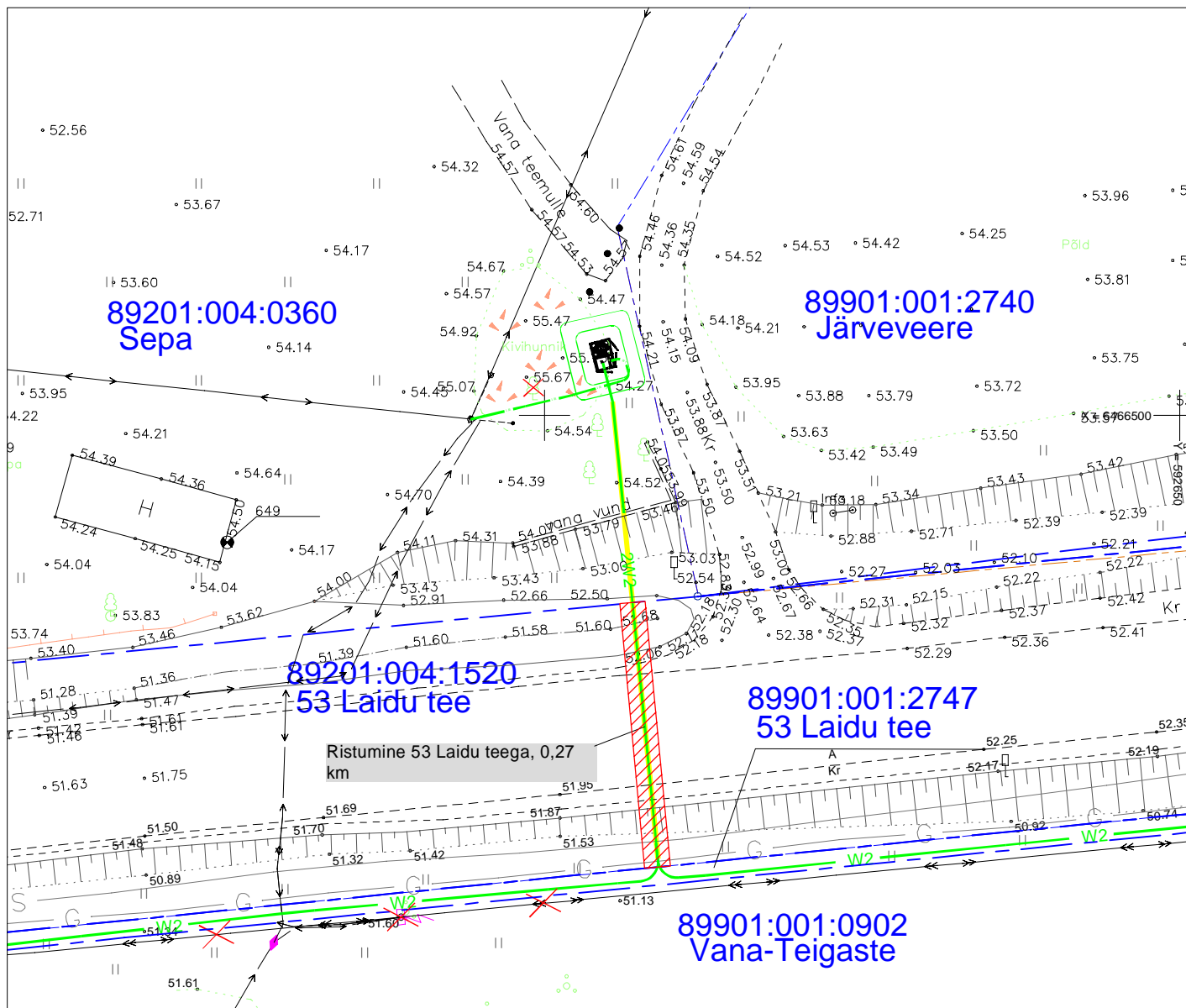
-  Kasutusõiguse ala
-  Katastriüksuse piir
-  Projekteeritav 10 kV maakaabel

Jrk nr	IKÕ ala Pos nr (plaanil)	Kinnistu registriosanumber	Katastriüksuse tunnus, nimi ja sihtotstarve	Asukoht riigitee(nr ja nimi) suhtes(lõigu algus ja lõpp km)	Ala pindala ruutmeetrites m <sup>2</sup>
1	Pos 1	10207950	89201:004:1520 53 Laidu tee Transpordimaa	53 Laidu tee 1,60 km;	62 m <sup>2</sup>

# Isikliku kasutusõiguse ala plaan

Viljandi maakond, Viljandi vald, Vardja küla, 53 Laidu tee kinnistu, reg. nr. 10207950, katastritunnus 89201:004:1520

M 1:500



Kasutusõiguse ala



Katastriüksuse piir

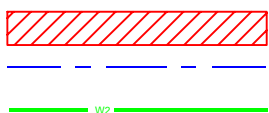
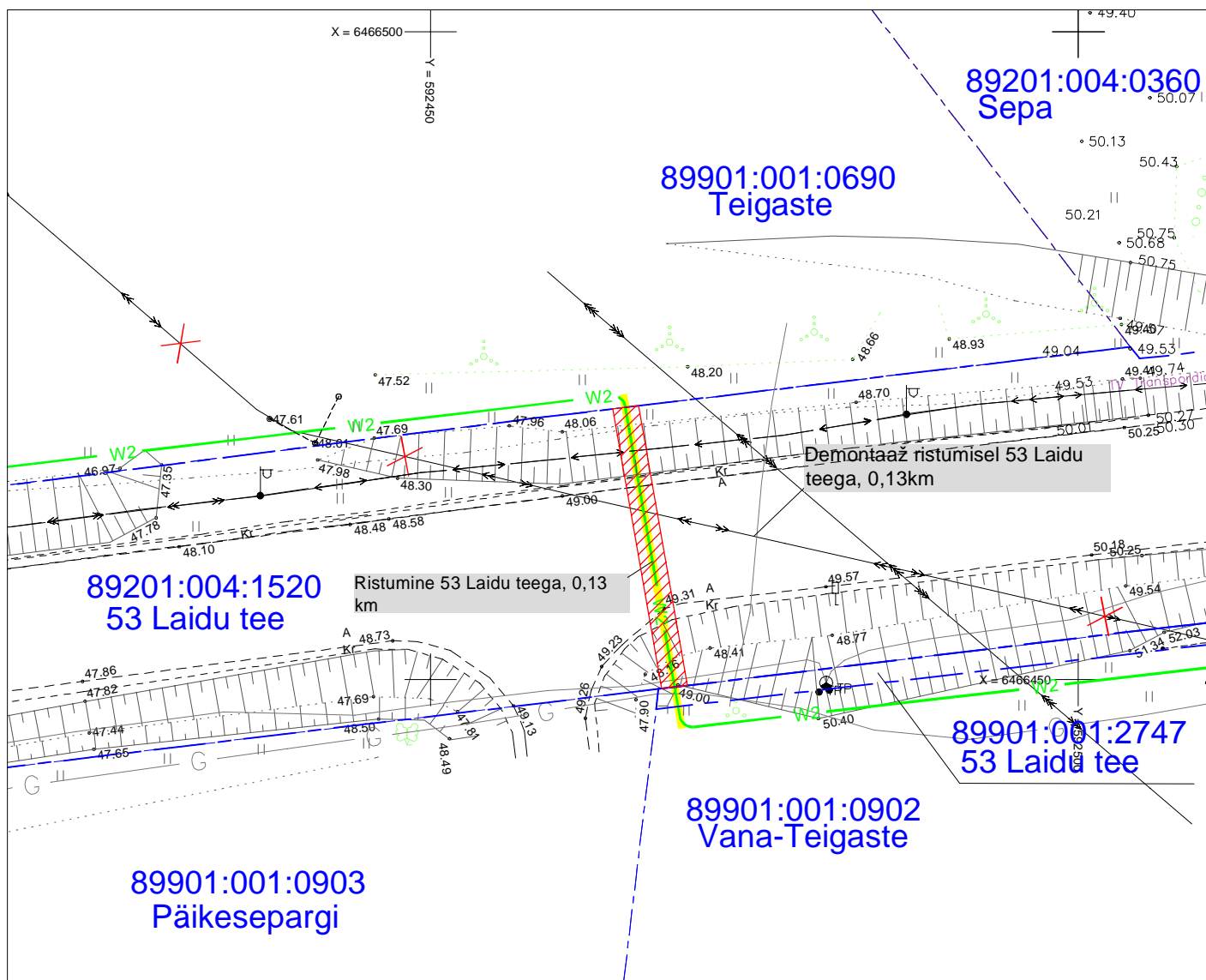


Projekteeritav 10 kV maakaabel

Kasutusõiguse ala 42 m<sup>2</sup>  
 projekteeritava tehnovõrgu pikkus 21 m.  
 Koostas: Keio Altoja, 53426415  
 Taotluse esitaja: Taimi Tiisler  
 Töö nr: LR8822, Hapniku 1 võrgu  
 rekonstrueerimine III-etapp

Jrk nr	IKÕ ala Pos nr (plaanil)	Kinnistu registriosa number	Katastriüksuse tunnus, nimi ja sihtotstarve	Asukoht riigitee(nr ja nimi) suhtes(lõigu algus ja lõpp km)	Ala pindala ruutmeetrites m <sup>2</sup>
1	Pos 1	10207950	89201:004:1520 53 Laidu tee Transpordimaa	53 Laidu tee 0,27 km;	42 m <sup>2</sup>

Isikliku kasutusõiguse ala plaan  
 Viljandi maakond, Viljandi vald, Vardja küla, 53 Laidu tee kinnistu, reg. nr. 10207950,  
 katastritunnus 89201:004:1520  
 M 1:500



Kasutusõiguse ala  
 Katastriüksuse piir  
 Projekteeritav 10 kV maakaabel

Kasutusõiguse ala 44 m<sup>2</sup>  
 projekteeritava tehnovõrgu pikkus 22 m.  
 Koostas: Keio Altoja, 53426415  
 Taotluse esitaja: Taimi Tiisler  
 Töö nr: LR8822, Hapniku 1 võrgu  
 rekonstrueerimine III-etapp

Jrk nr	IKÕ ala Pos nr (plaanil)	Kinnistu registriosa number	Katastriüksuse tunnus, nimi ja sihtotstarve	Asukoht riigitee(nr ja nimi) suhtes(lõigu algus ja lõpp km)	Ala pindala ruutmeetrites m <sup>2</sup>
1	Pos 1	10207950	89201:004:1520 53 Laidu tee Transpordimaa	53 Laidu tee 0,13 km;	44 m <sup>2</sup>